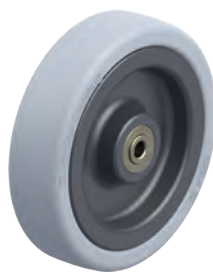


## Přístrojová kola a kladky

1





Série	TPA	VPA	POES
Běhoun / obruč	Termoplastický gumový elastomer (TPE)	Plná guma	Elastická plná guma „Blickle SoftMotion“
Tvrdość běhounu	85 Shore A	80 Shore A	55 Shore A
Bezstopé provedení	✓	✓	✓
Elektrická vodivost	volitelné	volitelné	–
Disk kola / ráfek	polypropylen	polyamid	polyamid
Průměr kola	50–125 mm	50–150 mm	100–125 mm
Nosnost do	125 kg	130 kg	150 kg
Valivý odpor	■■■■■	■■■■■	■■■■■
Šetrnost k jízděmu povrchu / tichost chodu	■■■■■	■■■■■	■■■■■
Nebarví kontaktní materiály	běhoun váže olej; alternativa: VPA, POES, PATH	✓	✓
Popis kol viz	strana 122	strana 127	strana 133
Otočné a pevné kladky viz	strana 123–126	strana 128–132	strana 134–135

■■■■■ výborné

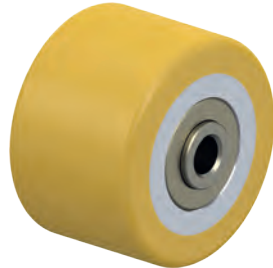
■■■■■ velmi dobré

■■■■■ dobré

■■■■■ uspokojivé

■■■■■ dostatečné

✓ ano – ne



PATH	VSTH	POA
Termoplastický polyuretan (TPU)	Polyuretanový elastomer Blickle Extrathane®	Polyamid
94 Shore A	92 Shore A	70 Shore D
✓	✓	✓
volitelné	–	–
polyamid	ocel	polyamid
50–125 mm	35–50 mm	35–150 mm
250 kg	150 kg	280 kg
■ ■ ■ ■ ■ □	■ ■ ■ ■ ■ □	■ ■ ■ ■ ■ ■
■ ■ ■ ■ □ □	■ ■ ■ ■ □ □	■ ■ □ □ □ □
✓	✓	✓
strana 136	strana 286	strana 143
strana 137–140	strana 141–142	strana 144–147

## Série TPA

Kola s termoplastickým gumovým běhounem, s polypropylenovým diskem kola

50–125 kg

### Tvrdość běhounu

85 Shore A

### Ochrana jízdního povrchu / jízdní hluk

dobře

### Valivý odpor

velmi dobře

### Odolnost proti opotřebení

uspokojivě



### Běhoun:

- kvalitní termoplastický gumový elastomer (TPE), tvrdost 85 Shore A
- malý valivý a smykový odpor
- barva šedá, bezstopé
- odolné proti prasknutí, neoddělitelné spojení s diskem kola

### Disk kola:

- jakostní polypropylen, odolný proti prasknutí
- barva šedostříbrná (varianta „-ELS“ v barvě černé)

### Další vlastnosti:

- verze KF: s velkým protivláknovým krytem z plastu
- vysoká chemická odolnost vůči mnoha agresivním látkám
- teplotní odolnost: -20 °C až +60 °C, snížená nosnost při teplotách nad +30 °C
- běhoun obsahující olej, u citlivých podlah může při kontaktu dojít k zabarvení, alternativy: série VPA, POES, PATH

### Další detaily:

- série kol: strana 60
- běhoun: strana 52
- typy ložisek: strana 84–85
- chemická odolnost: strana 51

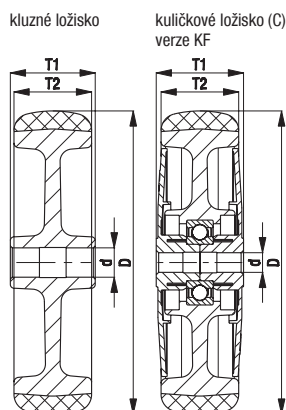
Kola	Ø kola (D) [mm]	Šířka kola (T2) [mm]	Nosnost [kg]	Typ ložiska	Ø otvoru pro osu (d) [mm]	Délka náboje (T1) [mm]
TPA 50/8G	50	19	50	kluzné	8	22
TPA 50/6KF	50	19	50	kuličkové (C)	6	23
TPA 75/8G	75	25	75	kluzné	8	29,5
TPA 75/6KF	75	25	75	kuličkové (C)	6	31
TPA 80/12G	80	32	100	kluzné	12	35
TPA 80/8KF	80	32	100	kuličkové (C)	8	36
TPA 100/8G	100	25	90	kluzné	8	29,5
TPA 101/12G	100	32	110	kluzné	12	35
TPA 101/8KF	100	32	110	kuličkové (C)	8	36
TPA 126/12G	125	32	125	kluzné	12	35
TPA 126/8KF	125	32	125	kuličkové (C)	8	36

Další rozměry viz strana 186

## Variety/příslušenství



	vyobrazení verze s kluzným ložiskem	v elektricky vodivém provedení, bezstopé sedé	velký protivláknový kryt s dodatečným utěsněním kuličkového ložiska
Technický popis strana		50	85
Dodatek k obj.čísle		-ELS	-KFD
Dodává se pro		všechny*	všechny verze s kuličkovým ložiskem



\* Nosnost kola je u elektricky vodivého provedení nižší o 35 %

## Série LRA-TPA, BRA-TPA, LKRA-TPA, BKRA-TPA

### Přístrojové kladky s hřbetním otvorem, kolo s termoplastickým gumovým běhounem



50–120 kg

#### Konzola: série LRA/BRA, LKRA/BKRA

- ocelový plech, galvanicky zinkováno, modré chromátování, neobsahuje chrom VI

#### Otočná konzola:

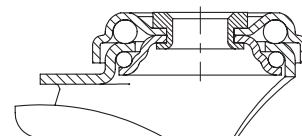
- dvouřadé uložení kuliček v otočném věnci
- stabilní středový čep
- minimální vůle otočného věnce, lehký chod, vysoká životnost díky speciálnímu dynamickému nýtování otočného věnce
- brzdová páka „stop-fix“ u série LRA z plastu, resp. u série LKRA z oceli

#### Kola: série TPA

- běhoun: kvalitní termoplastický gumový elastomer (TPE), tvrdost 85 Shore A, barva šedá, bezstopý, obsahující olej
- disk kola: jakostní polypropylen, odolný proti prasknutí, barva šedostříbrná (varianta „-ELS“ v barvě černé)

#### Další detaily:

- série konzol: strana 86
- brzdy: strana 112–113
- série kol: strana 122
- typy ložisek: strana 84–85



Otočné kladky	Pevné kladky	Otočné kladky s brzdou „stop-fix“	Ø kola [mm]	Šířka kola [mm]	Nosnost [kg]	Typ ložiska	Celková výška [mm]	Ø desky [mm]	Ø hřbetního otvoru [mm]	Vyložení otočné kladky [mm]
LRA-TPA 50G	BRA-TPA 50G	LRA-TPA 50G-FI *	50	19	50	kluzné	69	43	11	23
LRA-TPA 50KF	BRA-TPA 50KF	LRA-TPA 50KF-FI *	50	19	50	kuličkové (C)	69	43	11	23
LRA-TPA 75G	BRA-TPA 75G	LRA-TPA 75G-FI *	75	25	75	kluzné	98	43	11	29
LRA-TPA 75KF	BRA-TPA 75KF	LRA-TPA 75KF-FI *	75	25	75	kuličkové (C)	98	43	11	29
LKRA-TPA 80G	BKRA-TPA 80G	LKRA-TPA 80G-FI	80	32	100	kluzné	108	57	13	40
LKRA-TPA 80G-11		LKRA-TPA 80G-11-FI	80	32	100	kluzné	108	57	11	40
LKRA-TPA 80KF	BKRA-TPA 80KF	LKRA-TPA 80KF-FI	80	32	100	kuličkové (C)	108	57	13	40
LKRA-TPA 80KF-11		LKRA-TPA 80KF-11-FI	80	32	100	kuličkové (C)	108	57	11	40
LRA-TPA 100G		LRA-TPA 100G-FI *	100	25	70	kluzné	121	43	11	33
LKRA-TPA 101G	BKRA-TPA 101G	LKRA-TPA 101G-FI	100	32	110	kluzné	133	57	13	40
LKRA-TPA 101G-11		LKRA-TPA 101G-11-FI	100	32	110	kluzné	133	57	11	40
LKRA-TPA 101KF	BKRA-TPA 101KF	LKRA-TPA 101KF-FI	100	32	110	kuličkové (C)	133	57	13	40
LKRA-TPA 101KF-11		LKRA-TPA 101KF-11-FI	100	32	110	kuličkové (C)	133	57	11	40
LKRA-TPA 126G	BKRA-TPA 126G	LKRA-TPA 126G-FI	125	32	120	kluzné	158	57	13	40
LKRA-TPA 126G-11		LKRA-TPA 126G-11-FI	125	32	120	kluzné	158	57	11	40
LKRA-TPA 126KF	BKRA-TPA 126KF	LKRA-TPA 126KF-FI	125	32	120	kuličkové (C)	158	57	13	40
LKRA-TPA 126KF-11		LKRA-TPA 126KF-11-FI	125	32	120	kuličkové (C)	158	57	11	40

\* Brzdová páka z plastu, vyobrazení viz níže

Nerezové provedení viz strana 390

### Varianty/příslušenství\*\*



	vyobrazení verze s kluzným ložiskem	vyobrazení s brzdovou pákou	v elektricky vodivém provedení, bezstopé šedé	se závitovým čepem M10 × 30 M12 × 30	se zasouvacím čepem Ø 11 × 30,5	s uchycením pomocí rozpěrného čepu z plastu	s uchycením pomocí rozpěrného čepu z kovu
Technický popis strana			50	104	105	105	105
Dodatek k obj.číslo			-ELS	-GS10 / -GS12	-ES	viz strana 148	viz strana 148
Dodává se pro		série LRA...-FI standardně	všechny***	-GS10: série LRA -GS12: série LKRA	série LRA otočné kladky****	otočné kladky se hřbetním otvorem o Ø 11 mm (kromě ELS)	otočné kladky s Ø hřbetního otvoru 11 mm

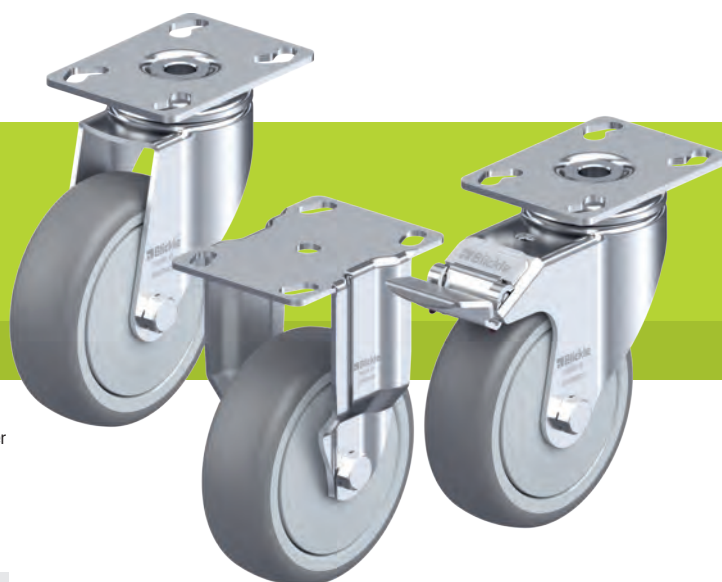
\*\* Další varianty/příslušenství: ochranné kotouče série AG/ARG viz strana 148 (technický popis na straně 116)

\*\*\* Nosnost kola je u elektricky vodivého provedení nižší o 35 %

\*\*\*\* Vhodný plastový držák kladky pro kulaté trubky viz strana 148

## Série LPA-TPA, BPA-TPA, LKPA-TPA, BKPA-TPA

Přístrojové kladky se základovou deskou na přišroubování, kolo s termoplastickým gumovým běhounem



50–120 kg

### Konzola: série LPA/BPA, LKPA/BKPA

- ocelový plech, galvanicky zinkováno, modré chromátování, neobsahuje chrom VI

### Otočná konzola:

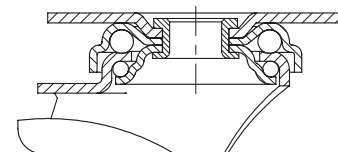
- dvouřadé uložení kuliček v otočném věnci
- stabilní středový čep
- minimální vůle otočného věnce, lehký chod, vysoká životnost díky speciálnímu dynamickému nýtování otočného věnce
- brzdová páka „stop-fix“ u série LPA z plastu, resp. u série LKPA z oceli

### Kola: série TPA

- běhoun: kvalitní termoplastický gumový elastomer (TPE), tvrdost 85 Shore A, barva šedá, bezstopý, obsahující olej
- disk kola: jakostní polypropylen, odolný proti prasknutí, barva šedostříbrná (varianta „-ELS“ v barvě černé)

### Další detaily:

- série konzol: strana 86
- brzdy: strana 112–113
- série kol: strana 122
- typy ložisek: strana 84–85



Otočné kladky	Pevné kladky	Otočné kladky s brzdou „stop-fix“	Ø kola [mm]	Šířka kola [mm]	Nosnost [kg]	Typ ložiska	Celková výška [mm]	Velikost základové desky [mm]	Vzdálenost otvorů na šrouby [mm]	Ø otvoru na šroub [mm]	Vyložení otočné kladky [mm]
LPA-TPA 50G	BPA-TPA 50G	LPA-TPA 50G-FI *	50	19	50	kluzné	71	60 x 60	38 x 38 / 48 x 48	6,2	23
LPA-TPA 50KF	BPA-TPA 50KF	LPA-TPA 50KF-FI *	50	19	50	kuličkové (C)	71	60 x 60	38 x 38 / 48 x 48	6,2	23
LPA-TPA 75G	BPA-TPA 75G	LPA-TPA 75G-FI *	75	25	75	kluzné	100	60 x 60	38 x 38 / 48 x 48	6,2	29
LPA-TPA 75KF	BPA-TPA 75KF	LPA-TPA 75KF-FI *	75	25	75	kuličkové (C)	100	60 x 60	38 x 38 / 48 x 48	6,2	29
LKPA-TPA 80G	BKPA-TPA 80G	LKPA-TPA 80G-FI	80	32	100	kluzné	111	90 x 66	75 x 45 / 61 x 51	8,5	40
LKPA-TPA 80KF	BKPA-TPA 80KF	LKPA-TPA 80KF-FI	80	32	100	kuličkové (C)	111	90 x 66	75 x 45 / 61 x 51	8,5	40
LPA-TPA 100G		LPA-TPA 100G-FI *	100	25	70	kluzné	123	60 x 60	38 x 38 / 48 x 48	6,2	33
LKPA-TPA 101G	BKPA-TPA 101G	LKPA-TPA 101G-FI	100	32	110	kluzné	136	90 x 66	75 x 45 / 61 x 51	8,5	40
LKPA-TPA 101KF	BKPA-TPA 101KF	LKPA-TPA 101KF-FI	100	32	110	kuličkové (C)	136	90 x 66	75 x 45 / 61 x 51	8,5	40
LKPA-TPA 126G	BKPA-TPA 126G	LKPA-TPA 126G-FI	125	32	120	kluzné	161	90 x 66	75 x 45 / 61 x 51	8,5	40
LKPA-TPA 126KF	BKPA-TPA 126KF	LKPA-TPA 126KF-FI	125	32	120	kuličkové (C)	161	90 x 66	75 x 45 / 61 x 51	8,5	40

\* Brzdová páka z plastu, vyobrazení viz níže

Nerezové provedení viz strana 391

### Variety/příslušenství



	vyobrazení verze s kluzným ložiskem	vyobrazení s brzdovou pákou	v elektricky vodivém provedení, bezstopé šedé
Technický popis strana			50
Dodatek k obj.číslu			-ELS
Dodává se pro		série LPA...-FI standardně	všechny**

\*\* Nosnost kola je u elektricky vodivého provedení nižší o 35 %

## Série LMDA-TPA

Přístrojové dvojité kladky s hřbetním otvorem, kola s termoplastickým gumovým běhounem

80–100 kg

**Konzola:** série LMDA

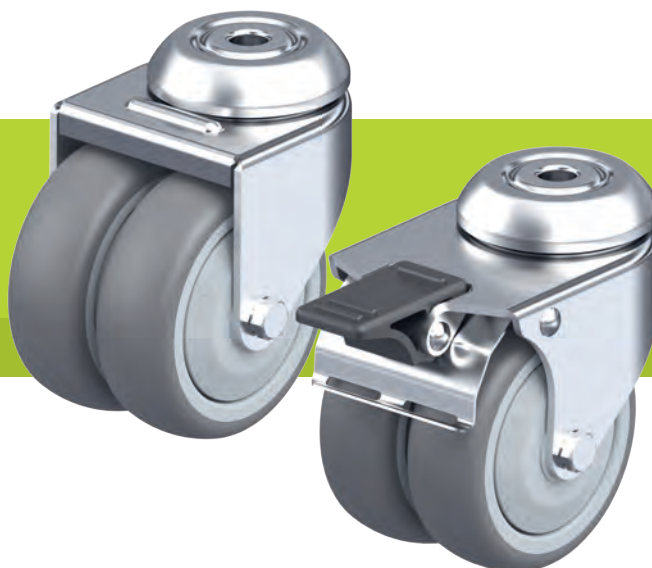
- ocelový plech, galvanicky zinkováno, modré chromátování, neobsahuje chrom VI
- dvouráde úložení kuliček v otočném věnci
- nýtovaný otočný věnec

**Kola:** série TPA

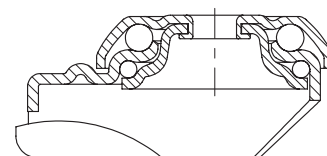
- běhoun: kvalitní termoplastický gumový elastomer (TPE), tvrdost 85 Shore A, barva šedá, bezstopý, obsahující olej
- disk kola: jakostní polypropylen, odolný proti prasknutí, barva šedostříbrná (varianta „-ELS“ v barvě černé)

**Další detaily:**

- série konzol: strana 86
- brzdy: strana 112–113
- série kol: strana 122
- typy ložisek: strana 84–85



1



Otočné kladky	Otočné kladky s brzdou „stop-fix“	Ø kola [mm]	Šířka kola [mm]	Nosnost [kg]	Typ ložiska	Celková výška [mm]	Ø desky [mm]	Ø hřbetního otvoru [mm]	Vyložení otočné kladky [mm]
LMDA-TPA 50G	LMDA-TPA 50G-FI	50	2 x 19	80	kluzné	71	41	10,2	31
LMDA-TPA 50KF	LMDA-TPA 50KF-FI	50	2 x 19	80	kuličkové (C)	71	41	10,2	31
LMDA-TPA 75G	LMDA-TPA 75G-FI	75	2 x 25	100	kluzné	98	55	10,2	34
LMDA-TPA 75KF	LMDA-TPA 75KF-FI	75	2 x 25	100	kuličkové (C)	98	55	10,2	34

### Varianty/příslušenství

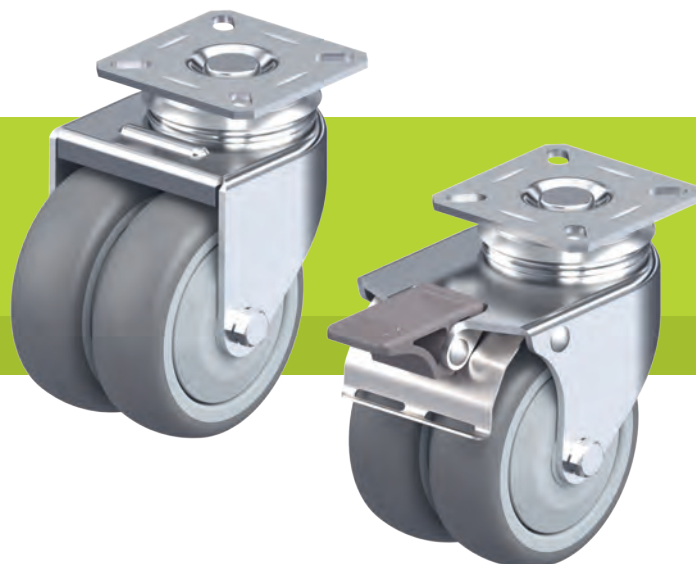


	vyobrazení verze s kluzným ložiskem	v elektricky vodivém provedení, bezstopé šedé
Technický popis strana		50
Dodatek k obj.číslu		-ELS
Dodává se pro		všechny*

\* Nosnost kola je u elektricky vodivého provedení nižší o 35 %

## Série LDA-TPA

Přístrojové dvojité kladky se základovou deskou na přišroubování, kola s termoplastickým gumovým běhounem



80–100 kg

### Konzola: série LDA

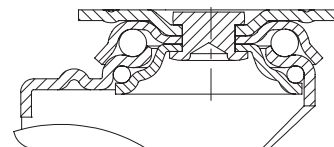
- ocelový plech, galvanicky zinkováno, modré chromátování, neobsahuje chrom VI
- dvouráde uložení kuliček v otočném věnci
- nýtovaný otočný věnec

### Kola: série TPA

- běhoun: kvalitní termoplastický gumový elastomer (TPE), tvrdost 85 Shore A, barva šedá, bezstopý, obsahující olej
- disk kola: jakostní polypropylen, odolný proti prasknutí, barva šedostříbrná (varianta „-ELS“ v barvě černé)

### Další detaily:

- série konzol: strana 86
- brzdy: strana 112–113
- série kol: strana 122
- typy ložisek: strana 84–85



Otočné kladky	Otočné kladky s brzdou „stop-fix“	Ø kola [mm]	Šířka kola [mm]	Nosnost [kg]	Typ ložiska	Celková výška [mm]	Velikost základové desky [mm]	Vzdálenost otvorů na šrouby [mm]	Ø otvoru na šroub [mm]	Vyložení otočné kladky [mm]
LDA-TPA 50G	LDA-TPA 50G-FI	50	2 x 19	80	kluzné	71	60 x 60	38 x 38 / 48 x 48	6,2	31
LDA-TPA 50KF	LDA-TPA 50KF-FI	50	2 x 19	80	kuličkové (C)	71	60 x 60	38 x 38 / 48 x 48	6,2	31
LDA-TPA 75G	LDA-TPA 75G-FI	75	2 x 25	100	kluzné	101	60 x 60	40 x 40 / 46 x 46	6,2	34
LDA-TPA 75KF	LDA-TPA 75KF-FI	75	2 x 25	100	kuličkové (C)	101	60 x 60	40 x 40 / 46 x 46	6,2	34

## Varianty/příslušenství



	vyobrazení verze s kluzným ložiskem	v elektricky vodivém provedení, bezstopé šedé
Technický popis strana		50
Dodatek k obj.číslu		-ELS
Dodává se pro		všechny*

\* Nosnost kola je u elektricky vodivého provedení nižší o 35 %



## Série VPA

Kola s celogumovými obručemi, s plastovým ráfkem

40–130 kg

### Tvrdość běhounu

80 Shore A

### Ochrana jízdního povrchu / jízdní hluk

velmi dobře

### Valivý odpor

dobře

### Odolnost proti opotřebení

dostatečně



1

### Obruč:

- kvalitní plná guma, tvrdost 80 Shore A
- velmi vysoký komfort jízdy
- velice šetrné k jízdnímu povrchu, tichý chod
- barva šedá, bezstopá, nebarví kontaktní materiály (elektricky vodivá varianta „-EL“ v barvě černé, barvicí jízdní povrch)

### Disk kola (ráfek):

- jakostní polyamid 6, resp. polypropylen u varianty „-EL“, odolný proti prasknutí
- barva černá

### Další vlastnosti:

- vysoká chemická odolnost vůči mnoha agresivním látkám, nikoli však vůči olejům
- teplotní odolnost: -20 °C až +60 °C, snížená nosnost při teplotách nad +30 °C

### Další detaily:

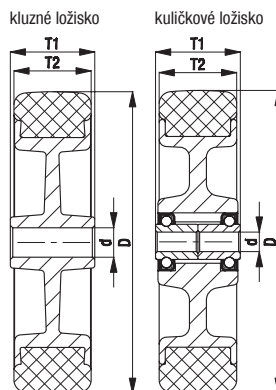
- série kol: strana 60
- běhoun: strana 52
- typy ložisek: strana 84–85
- chemická odolnost: strana 51

Kola	Ø kola (D) [mm]	Šířka kola (T2) [mm]	Nosnost [kg]	Typ ložiska	Ø otvoru pro osu (d) [mm]	Délka náboje (T1) [mm]
VPA 50/6G	50	18	40	kluzné	6	22
VPA 50/8G	50	18	40	kluzné	8	22
VPA 50/6K	50	18	40	kuličkové	6	22,5
VPA 75/8G	75	25	60	kluzné	8	29,5
VPA 75/6K	75	25	60	kuličkové	6	30
VPA 80/12G	80	25	80	kluzné	12	35
VPA 80/8K	80	25	80	kuličkové	8	35
VPA 100/8G	100	25	90	kluzné	8	29,5
VPA 100/12G	100	25	90	kluzné	12	29,5
VPA 100/6K	100	25	90	kuličkové	6	30
VPA 101/12G	100	32	110	kluzné	12	35
VPA 101/8K	100	32	110	kuličkové	8	35
VPA 125/12G	125	25	100	kluzné	12	35
VPA 125/8K	125	25	100	kuličkové	8	35
VPA 126/12G	125	32	125	kluzné	12	35
VPA 126/8K	125	32	125	kuličkové	8	35
VPA 150/12G	150	30	130	kluzné	12	35
VPA 150/8K	150	30	130	kuličkové	8	35

## Variety/příslušenství



vyobrazení verze s kluzným ložiskem	v elektricky vodivém provedení, černá obruč
Technický popis strana	50
Dodatek k obj.číslu	-EL
Dodává se pro	všechny verze s kuličkovým ložiskem*



\* Nosnost kola je u elektricky vodivého provedení nižší o 25 %

## Série LRA-, BRA-, LKRA-, BKRA-VPA (Ø kola 50–100 mm)

Přístrojové kladky s hřbetním otvorem,  
kolo s celogumovou obručí



40–110 kg

**Konzola:** série LRA/BRA, LKRA/BKRA

- ocelový plech, galvanicky zinkováno, modré chromátování, neobsahuje chrom VI

Otočná konzola:

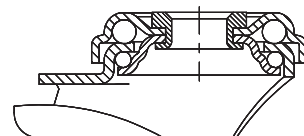
- dvouřadé uložení kuliček v otočném věnci
- stabilní středový čep
- minimální vůle otočného věnce, lehký chod, vysoká životnost díky speciálnímu dynamickému nýtování otočného věnce
- brzdová páka „stop-fix“ u série LRA z plastu, resp. u série LKRA z oceli

**Kola:** série VPA

- obruč: kvalitní plná guma, tvrdost 80 Shore A, barva šedá, bezestopá, při kontaktu nebarví
- disk kola (ráfek): jakostní polyamid 6, resp. polypropylen u elektricky vodivé varianty „-EL“, odolný proti prasknutí, barva černá

**Další detaily:**

- série konzol: strana 86
- brzdy: strana 112–113
- série kol: strana 127
- typy ložisek: strana 84–85



Otočné kladky	Pevné kladky	Otočné kladky s brzdou „stop-fix“	Ø kola [mm]	Šířka kola [mm]	Nosnost [kg]	Typ ložiska	Celková výška [mm]	Ø desky [mm]	Ø hřbetního otvoru [mm]	Vyložení otočné kladky [mm]
LRA-VPA 50G	BRA-VPA 50G	LRA-VPA 50G-FI *	50	18	40	kluzné	69	43	11	23
LRA-VPA 50K	BRA-VPA 50K	LRA-VPA 50K-FI *	50	18	40	kuličkové	69	43	11	23
LRA-VPA 75G	BRA-VPA 75G	LRA-VPA 75G-FI *	75	25	60	kluzné	98	43	11	29
LRA-VPA 75K	BRA-VPA 75K	LRA-VPA 75K-FI *	75	25	60	kuličkové	98	43	11	29
LKRA-VPA 80G	BKRA-VPA 80G	LKRA-VPA 80G-FI	80	25	80	kluzné	108	57	13	40
LKRA-VPA 80G-11		LKRA-VPA 80G-11-FI	80	25	80	kluzné	108	57	11	40
LKRA-VPA 80K	BKRA-VPA 80K	LKRA-VPA 80K-FI	80	25	80	kuličkové	108	57	13	40
LKRA-VPA 80K-11		LKRA-VPA 80K-11-FI	80	25	80	kuličkové	108	57	11	40
LRA-VPA 100G		LRA-VPA 100G-FI *	100	25	70	kluzné	121	43	11	33
LRA-VPA 100K		LRA-VPA 100K-FI *	100	25	70	kuličkové	121	43	11	33
LKRA-VPA 101G	BKRA-VPA 101G	LKRA-VPA 101G-FI	100	32	110	kluzné	133	57	13	40
LKRA-VPA 101G-11		LKRA-VPA 101G-11-FI	100	32	110	kluzné	133	57	11	40
LKRA-VPA 101K	BKRA-VPA 101K	LKRA-VPA 101K-FI	100	32	110	kuličkové	133	57	13	40
LKRA-VPA 101K-11		LKRA-VPA 101K-11-FI	100	32	110	kuličkové	133	57	11	40

\* Brzdová páka z plastu, vyobrazení viz níže

Další Ø kola viz následující strana, nerezové provedení viz strana 392

### Variety/příslušenství\*\*



	vyobrazení s brzdovou pákou	v elektricky vodivém provedení, černá obruč	se závitovým čepem M10 × 30 M12 × 30	se zasouvacím čepem Ø 11 × 30,5	s uchycením pomocí rozpěrného čepu z plastu	s uchycením pomocí rozpěrného čepu z kovu
Technický popis strana		50	104	105	105	105
Dodatek k obj.číslu		-EL	-GS10 / -GS12	-ES	viz strana 148	viz strana 148
Dodává se pro	série LRA...-FI standardně	všechny verze s kuličkovým ložiskem***	-GS10: série LRA -GS12: série LKRA	série LRA otočné kladky****	otočné kladky se hřbetním otvorem o Ø 11 mm (kromě EL)	otočné kladky s Ø hřbetního otvoru 11 mm

\*\* Další variety/příslušenství: 1. ochranné kotouče série AG/ARG viz strana 148 (technický popis na straně 116) 2. protivláknový kryt z ocelového plechu, pozinkovaný (-FA), k dispozici pro všechny kromě ...50K (technický popis na straně 116)

\*\*\* Nosnost kola je u elektricky vodivého provedení nižší o 25 %

\*\*\*\* Vhodný plastový držák kladky pro kulaté trubky viz strana 148

## Série LKRA-VPA, BKRA-VPA (Ø kola 125–150 mm)

Přístrojové kladky s hřbetním otvorem,  
kolo s celogumovou obručí



1

100–120 kg

**Konzola:** série LKRA/BKRA

- ocelový plech, galvanicky zinkováno, modré chromátování, neobsahuje chrom VI

Otočná konzola:

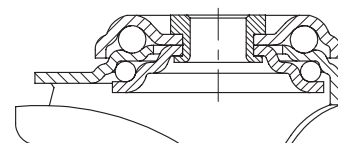
- dvouřadé uložení kuliček v otočném věnci
- stabilní středový čep
- minimální vůle otočného věnce, lehký chod, vysoká životnost díky speciálnímu dynamickému nýtování otočného věnce

**Kola:** série VPA

- obruč: kvalitní plná guma, tvrdost 80 Shore A, barva šedá, bezstopá, při kontaktu nebarví
- disk kola (ráfek): jakostní polyamid 6, resp. polypropylen u elektricky vodivé varianty „-EL“, odolný proti prasknutí, barva černá

**Další detaily:**

- série konzol: strana 86
- brzdy: strana 112–113
- série kol: strana 127
- typy ložisek: strana 84–85



Otočné kladky	Pevné kladky	Otočné kladky s brzdou „stop-fix“	Ø kola [mm]	Šířka kola [mm]	Nosnost [kg]	Typ ložiska	Celková výška [mm]	Ø desky [mm]	Ø hřbetního otvoru [mm]	Vyložení otočné kladky [mm]
LKRA-VPA 125G	BKRA-VPA 125G	LKRA-VPA 125G-FI	125	25	100	kluzné	158	57	13	40
LKRA-VPA 125G-11		LKRA-VPA 125G-11-FI	125	25	100	kluzné	158	57	11	40
LKRA-VPA 125K	BKRA-VPA 125K	LKRA-VPA 125K-FI	125	25	100	kuličkové	158	57	13	40
LKRA-VPA 125K-11		LKRA-VPA 125K-11-FI	125	25	100	kuličkové	158	57	11	40
LKRA-VPA 126G	BKRA-VPA 126G	LKRA-VPA 126G-FI	125	32	120	kluzné	158	57	13	40
LKRA-VPA 126G-11		LKRA-VPA 126G-11-FI	125	32	120	kluzné	158	57	11	40
LKRA-VPA 126K	BKRA-VPA 126K	LKRA-VPA 126K-FI	125	32	120	kuličkové	158	57	13	40
LKRA-VPA 126K-11		LKRA-VPA 126K-11-FI	125	32	120	kuličkové	158	57	11	40
LKRA-VPA 150G	BKRA-VPA 150G	LKRA-VPA 150G-FI	150	30	110	kluzné	182	57	13	40
LKRA-VPA 150G-11		LKRA-VPA 150G-11-FI	150	30	110	kluzné	182	57	11	40
LKRA-VPA 150K	BKRA-VPA 150K	LKRA-VPA 150K-FI	150	30	110	kuličkové	182	57	13	40
LKRA-VPA 150K-11		LKRA-VPA 150K-11-FI	150	30	110	kuličkové	182	57	11	40

Nerezové provedení viz strana 392

### Varianty/příslušenství



Technický popis strana	50	116	104	105	105	116
Dodatek k obj.číslu	-EL	-FA	-GS12	viz strana 148	viz strana 148	série AG / ARG
Dodává se pro	všechny verze s kuličkovým ložiskem*	všechny	otočné kladky s Ø hřbetního otvoru 13 mm	otočné kladky se hřbetním otvorem o Ø 11 mm (kromě EL)	otočné kladky s Ø hřbetního otvoru 11 mm	viz strana 148

\* Nosnost kola je u elektricky vodivého provedení nižší o 25 %

## Série LPA-VPA, BPA-VPA, LKPA-VPA, BKPA-VPA

Přístrojové kladky se základovou deskou na přišroubování,  
kolo s celogumovou obručí



40–120 kg

### Konzola: série LPA/BPA, LKPA/BKPA

- ocelový plech, galvanicky zinkováno, modré chromátování, neobsahuje chrom VI

### Otočná konzola:

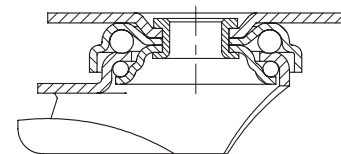
- dvouřadé uložení kuliček v otočném věnci
- stabilní středový čep
- minimální vůle otočného věnce, lehký chod, vysoká životnost díky speciálnímu dynamickému nýtování otočného věnce
- brzdová páka „stop-fix“ u série LPA z plastu, resp. u série LKPA z oceli

### Kola: série VPA

- obruč: kvalitní plná guma, tvrdost 80 Shore A, barva šedá, bezstopá, při kontaktu nebarví
- disk kola (ráfek): jakostní polyamid 6, resp. polypropylen u elektricky vodivé varianty „-EL“, odolný proti prasknutí, barva černá

### Další detaily:

- série konzol: strana 86
- brzdy: strana 112–113
- série kol: strana 127
- typy ložisek: strana 84–85



Otočné kladky	Pevné kladky	Otočné kladky s brzdou „stop-fix“	Ø kola [mm]	Šířka kola [mm]	Nosnost [kg]	Typ ložiska	Celková výška [mm]	Velikost základové desky [mm]	Vzdálenost otvorů na šrouby [mm]	Ø otvoru na šroub [mm]	Vyložení otočné kladky [mm]
LPA-VPA 50G	BPA-VPA 50G	LPA-VPA 50G-FI *	50	18	40	kluzné	71	60 x 60	38 x 38 / 48 x 48	6,2	23
LPA-VPA 50K	BPA-VPA 50K	LPA-VPA 50K-FI *	50	18	40	kuličkové	71	60 x 60	38 x 38 / 48 x 48	6,2	23
LPA-VPA 75G	BPA-VPA 75G	LPA-VPA 75G-FI *	75	25	60	kluzné	100	60 x 60	38 x 38 / 48 x 48	6,2	29
LPA-VPA 75K	BPA-VPA 75K	LPA-VPA 75K-FI *	75	25	60	kuličkové	100	60 x 60	38 x 38 / 48 x 48	6,2	29
LKPA-VPA 80G	BKPA-VPA 80G	LKPA-VPA 80G-FI	80	25	80	kluzné	111	90 x 66	75 x 45 / 61 x 51	8,5	40
LKPA-VPA 80K	BKPA-VPA 80K	LKPA-VPA 80K-FI	80	25	80	kuličkové	111	90 x 66	75 x 45 / 61 x 51	8,5	40
LPA-VPA 100G		LPA-VPA 100G-FI *	100	25	70	kluzné	123	60 x 60	38 x 38 / 48 x 48	6,2	33
LPA-VPA 100K		LPA-VPA 100K-FI *	100	25	70	kuličkové	123	60 x 60	38 x 38 / 48 x 48	6,2	33
LKPA-VPA 101G	BKPA-VPA 101G	LKPA-VPA 101G-FI	100	32	110	kluzné	136	90 x 66	75 x 45 / 61 x 51	8,5	40
LKPA-VPA 101K	BKPA-VPA 101K	LKPA-VPA 101K-FI	100	32	110	kuličkové	136	90 x 66	75 x 45 / 61 x 51	8,5	40
LKPA-VPA 125G	BKPA-VPA 125G	LKPA-VPA 125G-FI	125	25	100	kluzné	161	90 x 66	75 x 45 / 61 x 51	8,5	40
LKPA-VPA 125K	BKPA-VPA 125K	LKPA-VPA 125K-FI	125	25	100	kuličkové	161	90 x 66	75 x 45 / 61 x 51	8,5	40
LKPA-VPA 126G	BKPA-VPA 126G	LKPA-VPA 126G-FI	125	32	120	kluzné	161	90 x 66	75 x 45 / 61 x 51	8,5	40
LKPA-VPA 126K	BKPA-VPA 126K	LKPA-VPA 126K-FI	125	32	120	kuličkové	161	90 x 66	75 x 45 / 61 x 51	8,5	40
LKPA-VPA 150G	BKPA-VPA 150G	LKPA-VPA 150G-FI	150	30	110	kluzné	185	90 x 66	75 x 45 / 61 x 51	8,5	40
LKPA-VPA 150K	BKPA-VPA 150K	LKPA-VPA 150K-FI	150	30	110	kuličkové	185	90 x 66	75 x 45 / 61 x 51	8,5	40

\* Brzdová páka z plastu, vyobrazení viz níže

Nerezové provedení viz strana 393

### Varianty/příslušenství



	vyobrazení s brzdovou pákou	v elektricky vodivém provedení, černá obruč	s protivláknovým krytem, z ocelového plechu, pozinkováno
Technický popis strana		50	116
Dodatek k obj.číslu		-EL	-FA
Dodává se pro	série LPA...-FI standardně	všechny verze s kuličkovým ložiskem**	všechny kromě ...50K

\*\* Nosnost kola je u elektricky vodivého provedení nižší o 25 %

## Série LMDA-VPA

Přístrojové dvojité kladky s hřbetním otvorem, kola s celogumovými obručemi



80–100 kg

**Konzola:** série LMDA

- ocelový plech, galvanicky zinkováno, modré chromátování, neobsahuje chrom VI
- dvouráde úložení kuliček v otočném věnci
- nýtovaný otočný věnec

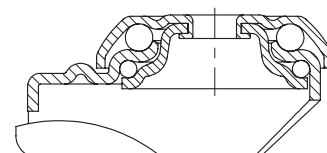
**Kola:** série VPA

- obruč: kvalitní plná guma, tvrdost 80 Shore A, barva šedá, bezestopá, při kontaktu nebarví
- disk kola (ráfek): jakostní polyamid 6, resp. polypropylen u elektricky vodivé varianty „-EL“, odolný proti prasknutí, barva černá

**Další detaily:**

- série konzol: strana 86
- brzdy: strana 112–113
- série kol: strana 127
- typy ložisek: strana 84–85

1



Otočné kladky	Otočné kladky s brzdou „stop-fix“	Ø kola [mm]	Šířka kola [mm]	Nosnost [kg]	Typ ložiska	Celková výška [mm]	Ø desky [mm]	Ø hřbetního otvoru [mm]	Vyložení otočné kladky [mm]
LMDA-VPA 50G	LMDA-VPA 50G-FI	50	2 x 18	80	kluzné	71	41	10,2	31
LMDA-VPA 50K	LMDA-VPA 50K-FI	50	2 x 18	80	kuličkové	71	41	10,2	31
LMDA-VPA 75G	LMDA-VPA 75G-FI	75	2 x 25	100	kluzné	98	55	10,2	34
LMDA-VPA 75K	LMDA-VPA 75K-FI	75	2 x 25	100	kuličkové	98	55	10,2	34

### Varianty/příslušenství



	v elektricky vodivém provedení, černá obruč
Technický popis strana	50
Dodatek k obj.číslu	-EL
Dodává se pro	všechny verze s kuličkovým ložiskem*

\* Nosnost kola je u elektricky vodivého provedení nižší o 25 %

## Série LDA-VPA

Přístrojové dvojité kladky se základovou deskou na přišroubování, kola s celogumovými obruči

80–100 kg

**Konzola:** série LDA

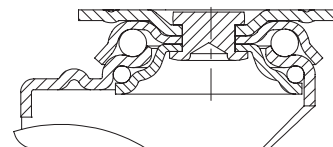
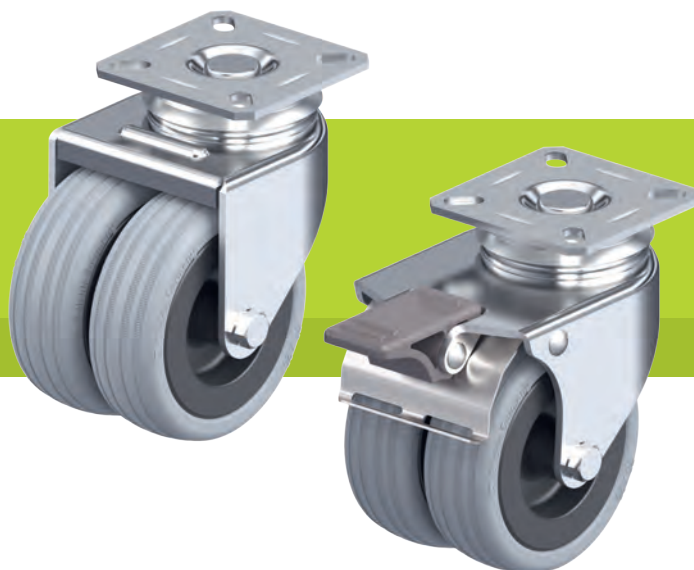
- ocelový plech, galvanicky zinkováno, modré chromátování, neobsahuje chrom VI
- dvourádeé uložení kuliček v otočném věnci
- nýtovaný otočný věnec

**Kola:** série VPA

- obruč: kvalitní plná guma, tvrdost 80 Shore A, barva šedá, bezestopá, při kontaktu nebarví
- disk kola (ráfek): jakostní polyamid 6, resp. polypropylen u elektricky vodivé varianty „-EL“, odolný proti prasknutí, barva černá

**Dašší detaily:**

- série konzol: strana 86
- brzdy: strana 112–113
- série kol: strana 127
- typy ložisek: strana 84–85



Otočné kladky	Otočné kladky s brzdou „stop-fix“	Ø kola [mm]	Šírka kola [mm]	Nosnost [kg]	Typ ložiska	Celková výška [mm]	Velikost základové desky [mm]	Vzdálenost otvorů na šrouby [mm]	Ø otvoru na šroub [mm]	Vyložení otočné kladky [mm]
LDA-VPA 50G	LDA-VPA 50G-FI	50	2 x 18	80	kluzné	71	60 x 60	38 x 38 / 48 x 48	6,2	31
LDA-VPA 50K	LDA-VPA 50K-FI	50	2 x 18	80	kuličkové	71	60 x 60	38 x 38 / 48 x 48	6,2	31
LDA-VPA 75G	LDA-VPA 75G-FI	75	2 x 25	100	kluzné	101	60 x 60	40 x 40 / 46 x 46	6,2	34
LDA-VPA 75K	LDA-VPA 75K-FI	75	2 x 25	100	kuličkové	101	60 x 60	40 x 40 / 46 x 46	6,2	34

### Varianty/příslušenství



v elektricky vodivém provedení, černá obruč

Technický popis strana

50

Dodatek k obj.číslu

-EL

Dodává se pro

všechny verze s kuličkovým ložiskem\*

\* Nosnost kola je u elektricky vodivého provedení nižší o 25 %

## Série POES

Kola s obručí z měkké gumy „Blickle SoftMotion“, s polyamidovým diskem kola

120–150 kg

### Tvrdość běhounu

55 Shore A

### Ochrana jízdního povrchu / jízdní hluk

vynikající

### Valivý odpor

velmi dobře

### Odolnost proti opotřebení

dobře



1

### Obruč:

- kvalitní elastická plná guma „Blickle SoftMotion“, tvrdost 55 Shore A
- nejvyšší komfort jízdy
- šetrná k jízdnímu povrchu, extrémně tlumící hluk
- malý valivý odpor
- barva šedá, bezestopé
- navulkanizováno na disk kola

### Disk kola:

- jakostní polyamid 6, odolný proti prasknutí
- barva černá

### Další vlastnosti:

- verze KF: s velkým protivláknovým krytem z plastu
- vysoká chemická odolnost vůči mnoha agresivním látkám, nikoli však vůči olejům
- teplotní odolnost: -20 °C až +80 °C, krátkodobě do +100 °C, snížená nosnost při překročení +35 °C

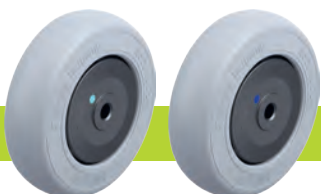
### Další detaily:

- série kol: strana 60
- běhoun: strana 53
- typy ložisek: strana 84–85
- chemická odolnost: strana 51

Kola	Ø kola (D) [mm]	Šířka kola (T2) [mm]	Nosnost [kg]	Typ ložiska	Ø otvoru pro osu (d) [mm]	Délka náboje (T1) [mm]
POES 102/8KF-SG	100	32	120	kuličkové (C)	8	36
POES 127/8KF-SG	125	32	150	kuličkové (C)	8	36

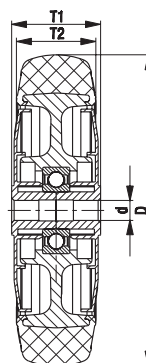
Další rozměry viz strana 209

## Varianty/příslušenství



velký protivláknový kryt s dodatečným utěsněním kuličkového ložiska	s nerezovým kuličkovým ložiskem a protivláknovým krytem
---	---

Technický popis strana	85	85
Dodatek k obj.čísle	-KFD	-XKF
Dodává se pro	na vyžádání	všechny



## Série LKRA-POES, BKRA-POES

Přístrojové kladky s hřbetním otvorem,  
kolo s obručí z měkké gumy „Blickle SoftMotion“



120 kg

### Konzola: série LKRA/BKRA

- ocelový plech, galvanicky zinkováno, modré chromátování, neobsahuje chrom VI

### Otočná konzola:

- dvouřadé uložení kuliček v otočném věnci
- stabilní středový čep
- minimální vůle otočného věnce, lehký chod, vysoká životnost díky speciálnímu dynamickému nýtování otočného věnce
- brzdová páka „stop-fix“ z oceli

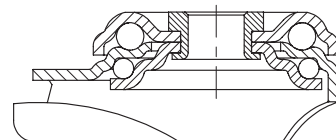
### Kola: série POES

- obruč: kvalitní elastická plná guma „Blickle SoftMotion“, tvrdost 55 Shore A, barva šedá, beze-stopá
- disk kola: jakostní polyamid 6, odolný proti prasknutí, barva černá

### Další detaily:

- série konzol: strana 86
- brzdy: strana 112–113
- série kol: strana 133
- typy ložisek: strana 84–85

1



Otočné kladky	Pevné kladky	Otočné kladky s brzdou „stop-fix“	Ø kola [mm]	Šířka kola [mm]	Nosnost [kg]	Typ ložiska	Celková výška [mm]	Ø desky [mm]	Ø hřbetního otvoru [mm]	Vyložení otočné kladky [mm]
LKRA-POES 102KF-SG	BKRA-POES 102KF-SG	LKRA-POES 102KF-FI-SG	100	32	120	kuličkové (C)	133	57	13	40
LKRA-POES 102KF-11-SG		LKRA-POES 102KF-11-FI-SG	100	32	120	kuličkové (C)	133	57	11	40
LKRA-POES 127KF-SG	BKRA-POES 127KF-SG	LKRA-POES 127KF-FI-SG	125	32	120	kuličkové (C)	158	57	13	40
LKRA-POES 127KF-11-SG		LKRA-POES 127KF-11-FI-SG	125	32	120	kuličkové (C)	158	57	11	40

### Varianty/příslušenství



	se závitovým čepem M12 × 30	s uchycením pomocí rozpěrného čepu z plastu	s uchycením pomocí rozpěrného čepu z kovu
Technický popis strana	104	105	105
Dodatek k obj.číslu	-GS12	viz strana 148	viz strana 148
Dodává se pro	otočné kladky s Ø hřbetního otvoru 13 mm	otočné kladky s Ø hřbetního otvoru 11 mm	otočné kladky s Ø hřbetního otvoru 11 mm



## Série LKPA-POES, BKPA-POES

**Přístrojové kladky se základovou deskou na přišroubování, kolo s obručí z měkké gumy „Blickle SoftMotion“**



120 kg

**Konzola:** série LKPA/BKPA

- ocelový plech, galvanicky zinkováno, modré chromátování, neobsahuje chrom VI

Otočná konzola:

- dvouřadé uložení kuliček v otočném věnci
- minimální vůle otočného věnce, lehký chod, vysoká životnost díky speciálnímu dynamickému nýtování otočného věnce

- brzdová páka „stop-fix“ z oceli

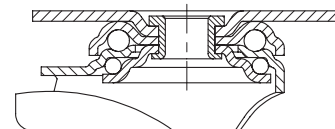
**Kola:** série POES

- obruč: kvalitní elastická plná guma „Blickle SoftMotion“, tvrdost 55 Shore A, barva šedá, beze-stopá
- disk kola: jakostní polyamid 6, odolný proti prasknutí, barva černá

**Další detaily:**

- série konzol: strana 86
- brzdy: strana 112–113
- série kol: strana 133
- typy ložisek: strana 84–85

1



Otočné kladky	Pevné kladky	Otočné kladky s brzdou „stop-fix“	Ø kola [mm]	Šířka kola [mm]	Nosnost [kg]	Typ ložiska	Celková výška [mm]	Velikost základové desky [mm]	Vzdálenost otvorů na šrouby [mm]	Ø otvoru na šroub [mm]	Vyložení otočné kladky [mm]
LKPA-POES 102KF-SG	BKPA-POES 102KF-SG	LKPA-POES 102KF-FI-SG	100	32	120	kuličkové (C)	136	90 x 66	75 x 45 / 61 x 51	8,5	40
LKPA-POES 127KF-SG	BKPA-POES 127KF-SG	LKPA-POES 127KF-FI-SG	125	32	120	kuličkové (C)	161	90 x 66	75 x 45 / 61 x 51	8,5	40

## Série PATH

Kola s termoplastickým polyuretanovým běhounem, s polyamidovým diskem kola



75–250 kg

### Tvrdość běhounu

94 Shore A

### Ochrana jízdního povrchu / jízdní hluk

dobře

### Valivý odpor

velmi dobře

### Odolnost proti opotřebení

velmi dobře

### Běhoun:

- kvalitní termoplastický polyuretan (TPU), tvrdost 94 Shore A
- malý valivý a smykový odpor
- vysoká otěruvzdornost
- barva tmavě šedá, bezstopá, nebarví kontaktní materiály
- odolné proti prasknutí, neoddělitelné spojení s diskem kola

### Disk kola:

- jakostní polyamid 6, odolný proti prasknutí
- barva šedostříbrná

### Další vlastnosti:

- verze KF: s velkým protivláknovým krytem z plastu
- vysoká chemická odolnost vůči mnoha agresivním látkám
- teplotní odolnost: -20 °C až +70 °C, krátkodobě do +90 °C, snížená nosnost při překročení +35 °C

### Další detaily:

- série kol: strana 61
- běhoun: strana 55
- typy ložisek: strana 84–85
- chemická odolnost: strana 51

Kola	Ø kola (D) [mm]	Šířka kola (T2) [mm]	Nosnost [kg]	Typ ložiska	Ø otvoru pro osu (d) [mm]	Délka náboje (T1) [mm]
PATH 50/8G	50	19	75	kluzné	8	22
PATH 50/6KF	50	19	75	kuličkové (C)	6	23
PATH 75/8G	75	25	100	kluzné	8	29,5
PATH 75/6KF	75	25	100	kuličkové (C)	6	31
PATH 80/12G	80	32	150	kluzné	12	35
PATH 80/8KF	80	32	150	kuličkové (C)	8	36
PATH 101/12G	100	32	200	kluzné	12	35
PATH 101/8KF	100	32	200	kuličkové (C)	8	36
PATH 126/12G	125	32	250	kluzné	12	35
PATH 126/8KF	125	32	250	kuličkové (C)	8	36

Další rozměry viz strana 258

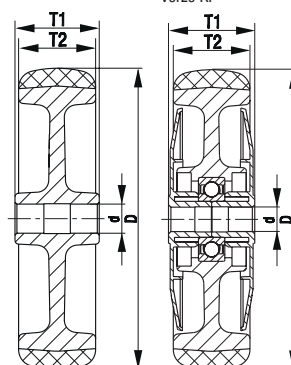
## Varianty/příslušenství



vyobrazení verze s kluzným ložiskem	v elektricky vodivém provedení, bezstopé sedé	velký protivláknový kryt s dodatečným utěsněním kuličkového ložiska
Technický popis strana	50	85
Dodatek k obj.čísle	-ELS	-KFD
Dodává se pro	všechny verze s kuličkovým ložiskem*	verze s kuličkovým ložiskem

kluzné ložisko

kuličkové ložisko (C)  
verze KF



\* Nosnost kola je u elektricky vodivého provedení nižší o 35 %

## Série LRA-PATH, BRA-PATH, LKRA-PATH, BKRA-PATH

### Přístrojové kladky s hřbetním otvorem, kolo s termoplastickým polyuretanovým běhounem



75–120 kg

#### Konzola: série LRA/BRA, LKRA/BKRA

- ocelový plech, galvanicky zinkováno, modré chromátování, neobsahuje chrom VI

#### Otočná konzola:

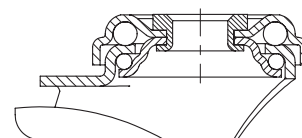
- dvouřadé uložení kuliček v otočném věnci
- stabilní středový čep
- minimální vůle otočného věnce, lehký chod, vysoká životnost díky speciálnímu dynamickému nýtování otočného věnce
- brzdová páka „stop-fix“ u série LRA z plastu, resp. u série LKRA z oceli

#### Kola: série PATH

- běhoun: kvalitní termoplastický polyuretan (TPU), tvrdost 94 Shore A, barva tmavě šedá, bezstopý, při kontaktu nebarví
- disk kola: jakostní polyamid 6, odolný proti prasknutí, barva šedostříbrná

#### Další detaily:

- série konzol: strana 86
- brzdy: strana 112–113
- série kol: strana 136
- typy ložisek: strana 84–85



Otočné kladky	Pevné kladky	Otočné kladky s brzdou „stop-fix“	Ø kola [mm]	Šířka kola [mm]	Nosnost [kg]	Typ ložiska	Celková výška [mm]	Ø desky [mm]	Ø hřbetního otvoru [mm]	Vyložení otočné kladky [mm]
LRA-PATH 50G	BRA-PATH 50G	LRA-PATH 50G-FI *	50	19	75	kluzné	69	43	11	23
LRA-PATH 50KF	BRA-PATH 50KF	LRA-PATH 50KF-FI *	50	19	75	kuličkové (C)	69	43	11	23
LRA-PATH 75G	BRA-PATH 75G	LRA-PATH 75G-FI *	75	25	75	kluzné	98	43	11	29
LRA-PATH 75KF	BRA-PATH 75KF	LRA-PATH 75KF-FI *	75	25	75	kuličkové (C)	98	43	11	29
LKRA-PATH 80G	BKRA-PATH 80G	LKRA-PATH 80G-FI	80	32	120	kluzné	108	57	13	40
LKRA-PATH 80G-11		LKRA-PATH 80G-11-FI	80	32	120	kluzné	108	57	11	40
LKRA-PATH 80KF	BKRA-PATH 80KF	LKRA-PATH 80KF-FI	80	32	120	kuličkové (C)	108	57	13	40
LKRA-PATH 80KF-11		LKRA-PATH 80KF-11-FI	80	32	120	kuličkové (C)	108	57	11	40
LKRA-PATH 101G	BKRA-PATH 101G	LKRA-PATH 101G-FI	100	32	120	kluzné	133	57	13	40
LKRA-PATH 101G-11		LKRA-PATH 101G-11-FI	100	32	120	kluzné	133	57	11	40
LKRA-PATH 101KF	BKRA-PATH 101KF	LKRA-PATH 101KF-FI	100	32	120	kuličkové (C)	133	57	13	40
LKRA-PATH 101KF-11		LKRA-PATH 101KF-11-FI	100	32	120	kuličkové (C)	133	57	11	40
LKRA-PATH 126G	BKRA-PATH 126G	LKRA-PATH 126G-FI	125	32	120	kluzné	158	57	13	40
LKRA-PATH 126G-11		LKRA-PATH 126G-11-FI	125	32	120	kluzné	158	57	11	40
LKRA-PATH 126KF	BKRA-PATH 126KF	LKRA-PATH 126KF-FI	125	32	120	kuličkové (C)	158	57	13	40
LKRA-PATH 126KF-11		LKRA-PATH 126KF-11-FI	125	32	120	kuličkové (C)	158	57	11	40

\* Brzdová páka z plastu, vyobrazení viz níže

Nerezové provedení viz strana 394

### Varianty/příslušenství\*\*



	vyobrazení verze s kluzným ložiskem	vyobrazení s brzdovou pákou	v elektricky vodivém provedení, bezstopé šedé	se závitovým čepem M10 × 30 M12 × 30	se zasouvacím čepem Ø 11 × 30,5	s uchycením pomocí rozpěrného čepu z plastu	s uchycením pomocí rozpěrného čepu z kovu
Technický popis strana			50	104	105	105	105
Dodatek k obj.číslo			-ELS	-GS10 / -GS12	-ES	viz strana 148	viz strana 148
Dodává se pro		série LRA...-FI standardně	všechny verze s kuličkovým ložiskem***	-GS10: série LRA -GS12: série LKRA	série LRA otočné kladky****	otočné kladky se hřbetním otvorem o Ø 11 mm (kromě ELS)	otočné kladky s Ø hřbetního otvoru 11 mm

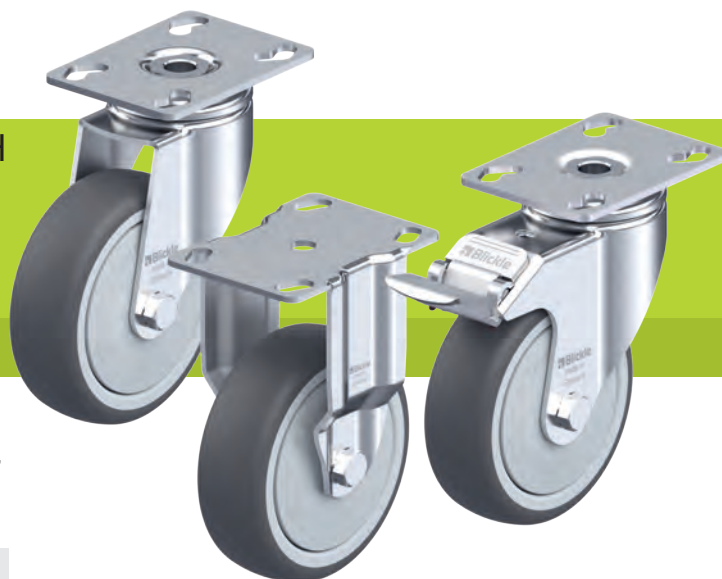
\*\* Další varianty/příslušenství: 1. konzola ve zvláštních barvách (elektrostatické praškování), k dispozici na vyžádání 2. ochranné kotouče série AG/ARG viz strana 148 (technický popis na straně 116)

\*\*\* Nosnost kola je u elektricky vodivého provedení nižší o 35 %

\*\*\*\* Vhodný plastový držák kladky pro kulaté trubky viz strana 148

## Série LPA-PATH, BPA-PATH, LKPA-PATH, BKPA-PATH

Přístrojové kladky se základovou deskou na přišroubování, kolo s termoplastickým polyuretanovým běhounem



75–120 kg

**Konzola:** série LPA/BPA, LKPA/BKPA

- ocelový plech, galvanicky zinkováno, modré chromátování, neobsahuje chrom VI

Otočná konzola:

- dvouřadé uložení kuliček v otočném věnci
- stabilní středový čep
- minimální vůle otočného věnce, lehký chod, vysoká životnost díky speciálnímu dynamickému nýtování otočného věnce
- brzdová páka „stop-fix“ u série LPA z plastu, resp. u série LKPA z oceli

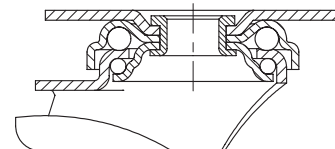
**Kola:** série PATH

- běhoun: kvalitní termoplastický polyuretan (TPU), tvrdost 94 Shore A, barva tmavě šedá, bezestopý, při kontaktu nebarví
- disk kola: jakostní polyamid 6, odolný proti prasknutí, barva šedostříbrná

**Další detaily:**

- série konzol: strana 86
- brzdy: strana 112–113
- série kol: strana 136
- typy ložisek: strana 84–85

1



Otočné kladky	Pevné kladky	Otočné kladky s brzdou „stop-fix“	Ø kola [mm]	Šířka kola [mm]	Nosnost [kg]	Typ ložiska	Celková výška [mm]	Velikost základové desky [mm]	Vzdálenost otvorů na šrouby [mm]	Ø otvoru na šroub [mm]	Vyložení otočné kladky [mm]
LPA-PATH 50G	BPA-PATH 50G	LPA-PATH 50G-FI *	50	19	75	kluzné	71	60 x 60	38 x 38 / 48 x 48	6,2	23
LPA-PATH 50KF	BPA-PATH 50KF	LPA-PATH 50KF-FI *	50	19	75	kuličkové (C)	71	60 x 60	38 x 38 / 48 x 48	6,2	23
LPA-PATH 75G	BPA-PATH 75G	LPA-PATH 75G-FI *	75	25	75	kluzné	100	60 x 60	38 x 38 / 48 x 48	6,2	29
LPA-PATH 75KF	BPA-PATH 75KF	LPA-PATH 75KF-FI *	75	25	75	kuličkové (C)	100	60 x 60	38 x 38 / 48 x 48	6,2	29
LKPA-PATH 80G	BKPA-PATH 80G	LKPA-PATH 80G-FI	80	32	120	kluzné	111	90 x 66	75 x 45 / 61 x 51	8,5	40
LKPA-PATH 80KF	BKPA-PATH 80KF	LKPA-PATH 80KF-FI	80	32	120	kuličkové (C)	111	90 x 66	75 x 45 / 61 x 51	8,5	40
LKPA-PATH 101G	BKPA-PATH 101G	LKPA-PATH 101G-FI	100	32	120	kluzné	136	90 x 66	75 x 45 / 61 x 51	8,5	40
LKPA-PATH 101KF	BKPA-PATH 101KF	LKPA-PATH 101KF-FI	100	32	120	kuličkové (C)	136	90 x 66	75 x 45 / 61 x 51	8,5	40
LKPA-PATH 126G	BKPA-PATH 126G	LKPA-PATH 126G-FI	125	32	120	kluzné	161	90 x 66	75 x 45 / 61 x 51	8,5	40
LKPA-PATH 126KF	BKPA-PATH 126KF	LKPA-PATH 126KF-FI	125	32	120	kuličkové (C)	161	90 x 66	75 x 45 / 61 x 51	8,5	40

\* Brzdová páka z plastu, vyobrazení viz níže

Nerezové provedení viz strana 395

### Varianty/příslušenství

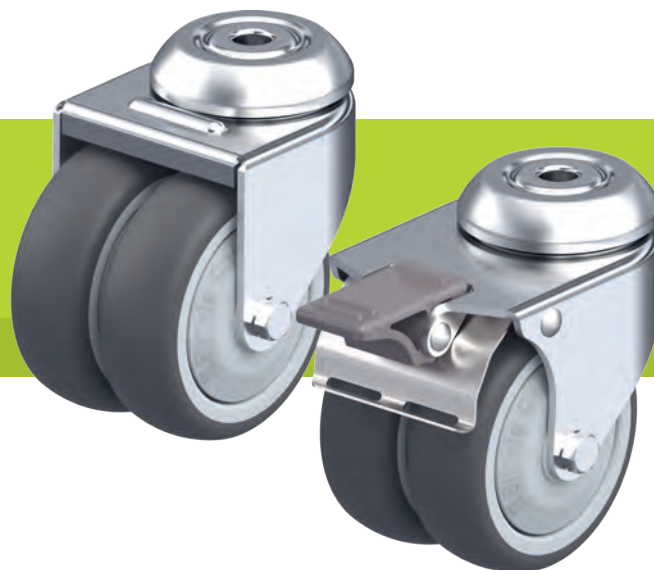


	vyobrazení verze s kluzným ložiskem	vyobrazení s brzdovou pákou	v elektricky vodivém provedení, bezestopé šedé
Technický popis strana			50
Dodatek k obj.číslu			-ELS
Dodává se pro		série LPA...-FI standardně	všechny verze s kuličkovým ložiskem**

\*\* Nosnost kola je u elektricky vodivého provedení nižší o 35 %

## Série LMDA-PATH

Přístrojové dvojité kladky s hřbetním otvorem, kola s termoplastickým polyuretanovým běhounem



80–100 kg

**Konzola:** série LMDA

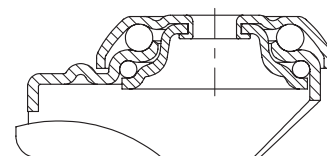
- ocelový plech, galvanicky zinkováno, modré chromátování, neobsahuje chrom VI
- dvouráde uložení kuliček v otočném věnci
- nýtovaný otočný věnec

**Kola:** série PATH

- běhoun: kvalitní termoplastický polyuretan (TPU), tvrdost 94 Shore A, barva tmavě šedá, bezestopý, při kontaktu nebarví
- disk kola: jakostní polyamid 6, odolný proti prasknutí, barva šedostříbrná

**Další detaily:**

- série konzol: strana 86
- brzdy: strana 112–113
- série kol: strana 136
- typy ložisek: strana 84–85



Otočné kladky	Otočné kladky s brzdou „stop-fix“	Ø kola [mm]	Šířka kola [mm]	Nosnost [kg]	Typ ložiska	Celková výška [mm]	Ø desky [mm]	Ø hřbetního otvoru [mm]	Vyložení otočné kladky [mm]
LMDA-PATH 50G	LMDA-PATH 50G-FI	50	2 x 19	80	kluzné	71	41	10,2	31
LMDA-PATH 50KF	LMDA-PATH 50KF-FI	50	2 x 19	80	kuličkové (C)	71	41	10,2	31
LMDA-PATH 75G	LMDA-PATH 75G-FI	75	2 x 25	100	kluzné	98	55	10,2	34
LMDA-PATH 75KF	LMDA-PATH 75KF-FI	75	2 x 25	100	kuličkové (C)	98	55	10,2	34

### Varianty/příslušenství



	vyobrazení verze s kluzným ložiskem	v elektricky vodivém provedení, bezestopé šedé
Technický popis strana		50
Dodatek k obj.číslu		-ELS
Dodává se pro		všechny verze s kuličkovým ložiskem*

\* Nosnost kola je u elektricky vodivého provedení nižší o 35 %

## Série LDA-PATH

**Přístrojové dvojité kladky se základovou deskou na příšroubování, kola s termoplastickým polyuretanovým běhounem**



80–100 kg

**Konzola:** série LDA

- ocelový plech, galvanicky zinkováno, modré chromátování, neobsahuje chrom VI
- dvouráde uložení kuliček v otočném věnci
- nýtovaný otočný věnec

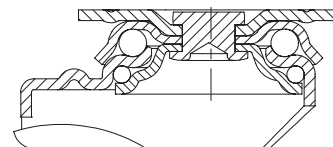
**Kola:** série PATH

- běhoun: kvalitní termoplastický polyuretan (TPU), tvrdost 94 Shore A, barva tmavě šedá, bezestopý, při kontaktu nebarví
- disk kola: jakostní polyamid 6, odolný proti prasknutí, barva šedostříbrná

**Další detaily:**

- série konzol: strana 86
- brzdy: strana 112–113
- série kol: strana 136
- typy ložisek: strana 84–85

1



Otočné kladky	Otočné kladky s brzdou „stop-fix“	Ø kola [mm]	Šířka kola [mm]	Nosnost [kg]	Typ ložiska	Celková výška [mm]	Velikost základové desky [mm]	Vzdálenost otvorů na šrouby [mm]	Ø otvoru na šroub [mm]	Vyložení otočné kladky [mm]
LDA-PATH 50G	LDA-PATH 50G-FI	50	2 x 19	80	kluzné	71	60 x 60	38 x 38 / 48 x 48	6,2	31
LDA-PATH 50KF	LDA-PATH 50KF-FI	50	2 x 19	80	kuličkové (C)	71	60 x 60	38 x 38 / 48 x 48	6,2	31
LDA-PATH 75G	LDA-PATH 75G-FI	75	2 x 25	100	kluzné	101	60 x 60	40 x 40 / 46 x 46	6,2	34
LDA-PATH 75KF	LDA-PATH 75KF-FI	75	2 x 25	100	kuličkové (C)	101	60 x 60	40 x 40 / 46 x 46	6,2	34

### Varianty/příslušenství

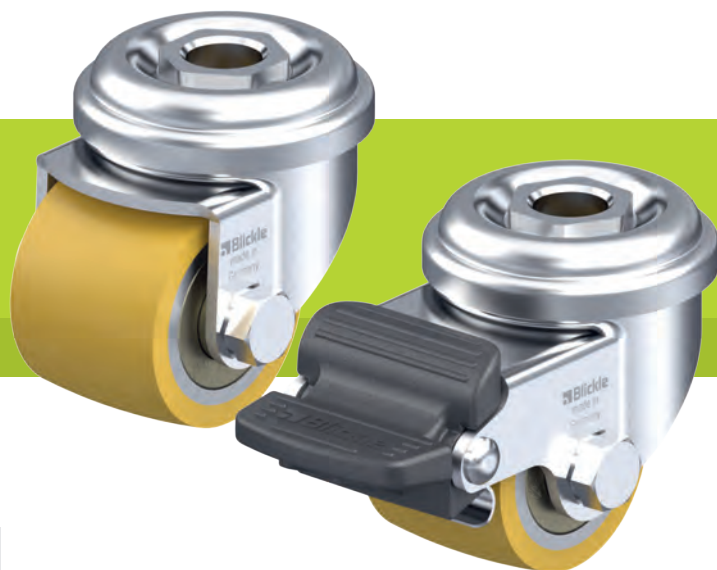


	vyobrazení verze s kluzným ložiskem	v elektricky vodivém provedení, bezestopé šedé
Technický popis strana		50
<b>Dodatek k obj.číslu</b>		<b>-ELS</b>
Dodává se pro		všechny verze s kuličkovým ložiskem*

\* Nosnost kola je u elektricky vodivého provedení nižší o 35 %

## Série LRA-VSTH, LKRA-VSTH

Přístrojové kladky s hřbetním otvorem, kolo s polyuretanovým běhounem Blickle Extrathane®



1

100–150 kg

**Konzola:** série LRA/LKRA

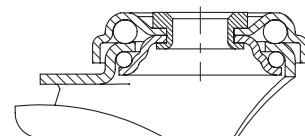
- ocelový plech, galvanicky zinkováno, modré chromátování, neobsahuje chrom VI
- dvouráde uložení kuliček v otočném věnci
- stabilní středový čep
- minimální vůle otočného věnce, lehký chod, vysoká životnost díky speciálnímu dynamickému nýtování otočného věnce

**Kola:** série VSTH

- běhoun: kvalitní polyuretanový elastomer Blickle Extrathane®, tvrdost 92 Shore A, barva světle hnědá, bezestopý, při kontaktu nebarví
- disk kola: ocel

**Další detaily:**

- série konzol: strana 86
- brzdy: strana 112–113
- série kol: strana 66
- typy ložisek: strana 84–85



Otočné kladky	Otočné kladky s blokací kola „Radstop“	Ø kola [mm]	Šířka kola [mm]	Nosnost [kg]	Typ ložiska	Celková výška [mm]	Ø desky [mm]	Ø hřbetního otvoru [mm]	Vyložení otočné kladky [mm]
LRA-VSTH 35K	LRA-VSTH 35K-RA	35	27	100	kuličkové	50	43	11	15
LKRA-VSTH 50K	LKRA-VSTH 50K-RA	50	33	150	kuličkové	70	57	13	29

Další kladky s vysokou nosností a malou celkovou výškou viz rubrika „Kompaktní kladky“

### Varianty/příslušenství



	se závitovým čepem M10 × 30	se závitovým čepem M12 × 30	ochranné kotouče
Technický popis strana	104	104	116
Dodatek k obj.číslu	-GS10	-GS12	série AG / ARG
Dodává se pro	LRA-VSTH 35K*	LKRA-VSTH 50K	viz strana 148

\* Nosnost se sníží o 20 %

## Série LPA-VSTH, LKPA-VSTH

Přístrojové kladky se základovou deskou na přišroubování, kolo s polyuretanovým běhounem Blickle Extrathane®



100–150 kg

### Konzola: série LPA/LKPA

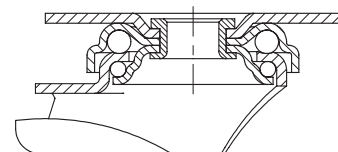
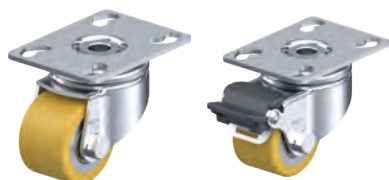
- ocelový plech, galvanicky zinkováno, modré chromátování, neobsahuje chrom VI
- dvouráde uložení kuliček v otočném věnci
- stabilní středový čep
- minimální vůle otočného věnce, lehký chod, vysoká životnost díky speciálnímu dynamickému nýtování otočného věnce

### Kola: série VSTH

- běhoun: kvalitní polyuretanový elastomer Blickle Extrathane®, tvrdost 92 Shore A, barva světle hnědá, bezestopý, při kontaktu nebarví
- disk kola: ocel

### Další detaily:

- série konzol: strana 86
- brzdy: strana 112–113
- série kol: strana 66
- typy ložisek: strana 84–85



Otočné kladky	Otočné kladky s blokáci kola „Radstop“	Ø kola [mm]	Šířka kola [mm]	Nosnost [kg]	Typ ložiska	Celková výška [mm]	Velikost základové desky [mm]	Vzdálenost otvorů na šrouby [mm]	Ø otvoru na šroub [mm]	Vyložení otočné kladky [mm]
LPA-VSTH 35K	LPA-VSTH 35K-RA	35	27	100	kuličkové	52	60 x 60	38 x 38 / 48 x 48	6,2	15
LKPA-VSTH 50K	LKPA-VSTH 50K-RA	50	33	150	kuličkové	73	90 x 66	75 x 45 / 61 x 51	8,5	29

Další kladky s vysokou nosností a malou celkovou výškou viz rubrika „Kompaktní kladky“



## Série POA

### Polyamidová kola

75–280 kg

#### Tvrdość běhounu



70 Shore D

#### Ochrana jízdního povrchu / jízdní hluk



uspokojivě

#### Valivý odpor



vynikající

#### Odolnost proti opotřebení



dobře

#### Kola:

- jakostní polyamid 6, odolné proti prasknutí, tvrdost 70 Shore D
- velice malý valivý a smykový odpor
- lehký chod na hladkém povrchu
- vysoká otěruvzdornost
- barva černá

#### Další vlastnosti:

- vysoká chemická odolnost vůči mnoha agresivním látkám
- teplotní odolnost: -20 °C až +80 °C, snížená nosnost při teplotách nad +35 °C

#### Další detaily:

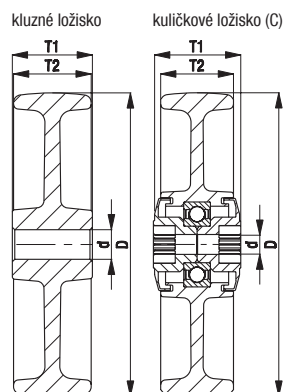
- série kol: strana 61
- běhoun: strana 57
- typy ložisek: strana 84–85
- chemická odolnost: strana 51



1

Kola	Ø kola (D) [mm]	Šířka kola (T2) [mm]	Nosnost [kg]	Typ ložiska	Ø otvoru pro osu (d) [mm]	Délka náboje (T1) [mm]
POA 35/8G	35	25	75	kluzné	8	29,5
POA 50/8G	50	18	75	kluzné	8	22
POA 52/12G	50	29	120	kluzné	12	31
POA 58/10G	58	29	100	kluzné	10	31
POA 65/10G	65	30	100	kluzné	10	33
POA 65/12G	65	30	100	kluzné	12	33
POA 75/8G	75	23	100	kluzné	8	29,5
POA 80/12G	80	32	220	kluzné	12	35
POA 102/8G	100	22	100	kluzné	8	29,5
POA 100/8K	100	30	240	kuličkové (C)	8	36
POA 100/12G	100	32	240	kluzné	12	35
POA 125/8K	125	30	260	kuličkové (C)	8	36
POA 125/12G	125	32	260	kluzné	12	35
POA 150/12G	150	32	280	kluzné	12	35

Další polyamidová kola viz strana 343, 344



## Série LRA-POA, BRA-POA, LKRA-POA, BKRA-POA

### Přístrojové kladky s hřbetním otvorem, s polyamidovým kolem



70–120 kg

#### Konzola: série LRA/BRA, LKRA/BKRA

- ocelový plech, galvanicky zinkováno, modré chromátování, neobsahuje chrom VI

#### Otočná konzola:

- dvouřadé uložení kuliček v otočném věnci
- stabilní středový čep
- minimální vůle otočného věnce, lehký chod, vysoká životnost díky speciálnímu dynamickému nýtování otočného věnce
- brzdová páka „stop-fix“ u série LRA z plastu, resp. u série LKRA z oceli

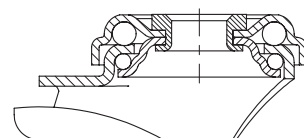
#### Kola: série POA

- jakostní polyamid 6, odolné proti prasknutí, tvrdost 70 Shore D, barva černá

#### Další detaily:

- série konzol: strana 86
- brzdy: strana 112–113
- série kol: strana 143
- typy ložisek: strana 84–85

1



Otočné kladky	Pevné kladky	Otočné kladky s brzdou „stop-fix“	Ø kola [mm]	Šířka kola [mm]	Nosnost [kg]	Typ ložiska	Celková výška [mm]	Ø desky [mm]	Ø hřbetního otvoru [mm]	Vyložení otočné kladky [mm]
LRA-POA 35G		LRA-POA 35G-RA *	35	25	75	kluzné	50	43	11	15
LRA-POA 50G	BRA-POA 50G	LRA-POA 50G-FI **	50	18	75	kluzné	69	43	11	23
LKRA-POA 52G		LKRA-POA 52G-RA *	50	29	120	kluzné	70	57	13	29
LRA-POA 75G	BRA-POA 75G	LRA-POA 75G-FI **	75	23	75	kluzné	98	43	11	29
LKRA-POA 80G	BKRA-POA 80G	LKRA-POA 80G-FI	80	32	120	kluzné	108	57	13	40
LKRA-POA 80G-11		LKRA-POA 80G-11-FI	80	32	120	kluzné	108	57	11	40
LRA-POA 102G		LRA-POA 102G-FI **	100	22	70	kluzné	121	43	11	33
LKRA-POA 100K	BKRA-POA 100K	LKRA-POA 100K-FI	100	30	120	kuličkové (C)	133	57	13	40
LKRA-POA 100K-11		LKRA-POA 100K-11-FI	100	30	120	kuličkové (C)	133	57	11	40
LKRA-POA 100G	BKRA-POA 100G	LKRA-POA 100G-FI	100	32	120	kluzné	133	57	13	40
LKRA-POA 100G-11		LKRA-POA 100G-11-FI	100	32	120	kluzné	133	57	11	40
LKRA-POA 125K	BKRA-POA 125K	LKRA-POA 125K-FI	125	30	120	kuličkové (C)	158	57	13	40
LKRA-POA 125K-11		LKRA-POA 125K-11-FI	125	30	120	kuličkové (C)	158	57	11	40
LKRA-POA 125G	BKRA-POA 125G	LKRA-POA 125G-FI	125	32	120	kluzné	158	57	13	40
LKRA-POA 125G-11		LKRA-POA 125G-11-FI	125	32	120	kluzné	158	57	11	40
LKRA-POA 150G	BKRA-POA 150G	LKRA-POA 150G-FI	150	32	110	kluzné	182	57	13	40
LKRA-POA 150G-11		LKRA-POA 150G-11-FI	150	32	110	kluzné	182	57	11	40

\* Varianta blokace kola „Radstop“

\*\* Brzdová páka z plastu, vyobrazení viz níže

Nerezové provedení viz strana 396

### Varianty/příslušenství



	vyobrazení s brzdovou pákou	vyobrazení blokace kola „Radstop“	se závitovým čepem M10 × 30 M12 × 30	se zasouvacím čepem Ø 11 × 30,5	s uchycením pomocí rozpěrného čepu z plastu	s uchycením pomocí rozpěrného čepu z kovu	ochranné kotouče
Technický popis strana			104	105	105	105	116
Dodatek k obj.číslu			-GS10 / -GS12	-ES	viz strana 148	viz strana 148	série AG / ARG
Dodává se pro	série LRA...-FI standardně	série LRA Ø 35 mm série LKRA Ø 50 mm	-GS10: série LRA -GS12: série LKRA	série LRA otočné kladky***	otočné kladky – Ø hřbetního otvoru 11 mm (kromě Ø 35 mm)	otočné kladky – Ø hřbetního otvoru 11 mm (kromě Ø 35 mm)	viz strana 148

\*\*\* Vhodný plastový držák kladky pro kulaté trubky viz strana 148

## Série LPA-POA, BPA-POA, LKPA-POA, BKPA-POA

Přístrojové kladky se základovou deskou na přišroubování, s polyamidovým kolem



70–120 kg

### Konzola: série LPA/BPA, LKPA/BKPA

- ocelový plech, galvanicky zinkováno, modré chromátování, neobsahuje chrom VI

### Otočná konzola:

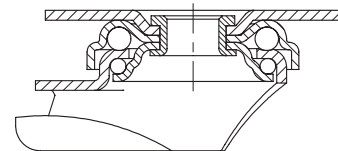
- dvouřadé uložení kuliček v otočném věnci
- stabilní středový čep
- minimální vůle otočného věnce, lehký chod, vysoká životnost díky speciálnímu dynamickému nýtování otočného věnce
- brzdová páka „stop-fix“ u série LPA z plastu, resp. u série LKPA z oceli

### Kola: série POA

- jakostní polyamid 6, odolné proti prasknutí, tvrdost 70 Shore D, barva černá

### Další detaily:

- série konzol: strana 86
- brzdy: strana 112–113
- série kol: strana 143
- typy ložisek: strana 84–85



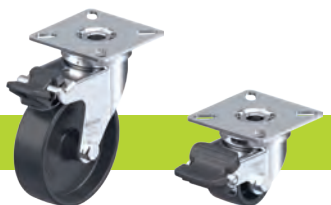
Otočné kladky	Pevné kladky	Otočné kladky s brzdou „stop-fix“	Ø kola [mm]	Šířka kola [mm]	Nosnost [kg]	Typ ložiska	Celková výška [mm]	Velikost základové desky [mm]	Vzdálenost otvorů na šrouby [mm]	Ø otvoru na šroub [mm]	Vyložení otočné kladky [mm]
LPA-POA 35G		LPA-POA 35G-RA *	35	25	75	kluzné	52	60 x 60	38 x 38 / 48 x 48	6,2	15
LPA-POA 50G	BPA-POA 50G	LPA-POA 50G-FI **	50	18	75	kluzné	71	60 x 60	38 x 38 / 48 x 48	6,2	23
LKPA-POA 52G		LKPA-POA 52G-RA *	50	29	120	kluzné	73	90 x 66	75 x 45 / 61 x 51	8,5	29
LPA-POA 75G	BPA-POA 75G	LPA-POA 75G-FI **	75	23	75	kluzné	100	60 x 60	38 x 38 / 48 x 48	6,2	29
LKPA-POA 80G	BKPA-POA 80G	LKPA-POA 80G-FI	80	32	120	kluzné	111	90 x 66	75 x 45 / 61 x 51	8,5	40
LPA-POA 102G		LPA-POA 102G-FI **	100	22	70	kluzné	123	60 x 60	38 x 38 / 48 x 48	6,2	33
LKPA-POA 100K	BKPA-POA 100K	LKPA-POA 100K-FI	100	30	120	kuličkové (C)	136	90 x 66	75 x 45 / 61 x 51	8,5	40
LKPA-POA 100G	BKPA-POA 100G	LKPA-POA 100G-FI	100	32	120	kluzné	136	90 x 66	75 x 45 / 61 x 51	8,5	40
LKPA-POA 125K	BKPA-POA 125K	LKPA-POA 125K-FI	125	30	120	kuličkové (C)	161	90 x 66	75 x 45 / 61 x 51	8,5	40
LKPA-POA 125G	BKPA-POA 125G	LKPA-POA 125G-FI	125	32	120	kluzné	161	90 x 66	75 x 45 / 61 x 51	8,5	40
LKPA-POA 150G	BKPA-POA 150G	LKPA-POA 150G-FI	150	32	110	kluzné	185	90 x 66	75 x 45 / 61 x 51	8,5	40

\* Varianta blokáce kola „Radstop“

\*\* Brzdová páka z plastu, vyobrazení viz níže

Nerezové provedení viz strana 397

### Varianty/příslušenství



vyobrazení s brzdovou pákou

vyobrazení blokáce kola „Radstop“

Technický popis strana

### Dodatek k obj.číslu

Dodává se pro

série LPA...-FI standardně

série LPA Ø 35 mm  
série LKPA Ø 50 mm

## Série LMDA-POA

Přístrojové dvojité kladky s hřbetním otvorem,  
s polyamidovými koly

80–100 kg

**Konzola:** série LMDA

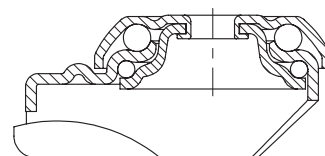
- ocelový plech, galvanicky zinkováno, modré chromátování, neobsahuje chrom VI
- dvourádeé uložení kuliček v otočném věnci
- nýtovaný otočný věnec

**Kola:** série POA

- jakostní polyamid 6, odolné proti prasknutí, tvrdost 70 Shore D, barva černá

**Další detaily:**

- série konzol: strana 86
- brzdy: strana 112–113
- série kol: strana 143
- typy ložisek: strana 84–85



Otočné kladky	Otočné kladky s brzdou „stop-fix“	Ø kola [mm]	Šířka kola [mm]	Nosnost [kg]	Typ ložiska	Celková výška [mm]	Ø desky [mm]	Ø hřbetního otvoru [mm]	Vyložení otočné kladky [mm]
LMDA-POA 50G	LMDA-POA 50G-FI	50	2 x 18	80	kluzné	71	41	10,2	31
LMDA-POA 75G	LMDA-POA 75G-FI	75	2 x 23	100	kluzné	98	55	10,2	34

## Série LDA-POA

Přístrojové dvojité kladky se základovou deskou na přišroubování, s polyamidovými koly



80–100 kg

**Konzola:** série LDA

- ocelový plech, galvanicky zinkováno, modré chromátování, neobsahuje chrom VI
- dvouráde uložení kuliček v otočném věnci
- nýtovaný otočný věnec

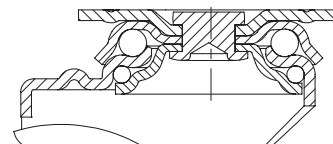
**Kola:** série POA

- jakostní polyamid 6, odolné proti prasknutí, tvrdost 70 Shore D, barva černá

**Další detaily:**

- série konzol: strana 86
- brzdy: strana 112–113
- série kol: strana 143
- typy ložisek: strana 84–85

1



Otočné kladky	Otočné kladky s brzdou „stop-fix“	Ø kola [mm]	Šířka kola [mm]	Nosnost [kg]	Typ ložiska	Celková výška [mm]	Velikost základové desky [mm]	Vzdálenost otvorů na šrouby [mm]	Ø otvoru na šroub [mm]	Vyložení otočné kladky [mm]
LDA-POA 50G	LDA-POA 50G-FI	50	2 x 18	80	kluzné	71	60 x 60	38 x 38 / 48 x 48	6,2	31
LDA-POA 75G	LDA-POA 75G-FI	75	2 x 23	100	kluzné	101	60 x 60	40 x 40 / 46 x 46	6,2	34

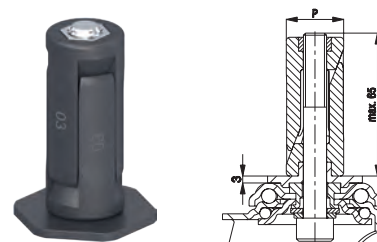
## Varianty / příslušenství pro přístrojové kladky

1

### Upevnění pomocí rozpěrného čepu z plastu pro kulatou trubku\*

Dodatek k objednacímú číslu pro sérii LRA	Dodatek k objednacímú číslu pro sérii LKRA	Vnitřní rozměr trubky (P) [mm]	Lze dodat pro všechny otočné kladky sérií LRA/LKRA s hřbetním otvorem o $\varnothing$ 11 mm. Otočná kladka a rozpěrný čep tvarově zajištěné proti protáčení. Vestavná délka maximálně 65 mm. <b>Celková výška otočných kladek se zvýší o 3 mm.</b> Podrobný popis strana 105
-ER02	-ER12	$\varnothing$ 20–25	
-ER03	-ER13	$\varnothing$ 25–30	
-ER04	-ER14	$\varnothing$ 30–35	
-ER05	-ER15	$\varnothing$ 35–40	

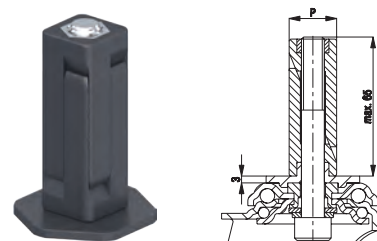
\* Nerezová provedení na straně 398



### Upevnění pomocí rozpěrného čepu z plastu pro čtyřhrannou trubku\*

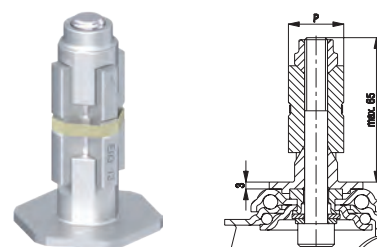
Dodatek k objednacímú číslu pro sérii LRA	Dodatek k objednacímú číslu pro sérii LKRA	Vnitřní rozměr trubky (P) [mm]	Lze dodat pro všechny otočné kladky sérií LRA/LKRA s hřbetním otvorem o $\varnothing$ 11 mm. Otočná kladka a rozpěrný čep tvarově zajištěné proti protáčení. Vestavná délka maximálně 65 mm. <b>Celková výška otočných kladek se zvýší o 3 mm.</b> Podrobný popis strana 105
-EV02	-EV12	$\square$ 18–21	
-EV03	-EV13	$\square$ 21–25	
-EV04	-EV14	$\square$ 25–29	
-EV05	-EV15	$\square$ 29–32	
-EV07	-EV17	$\square$ 32–38,5	
	-EV18	$\square$ 35,5–41	

\* Nerezová provedení na straně 398



### Upevnění pomocí rozpěrného čepu z kovu pro kulatou a čtyřhrannou trubku

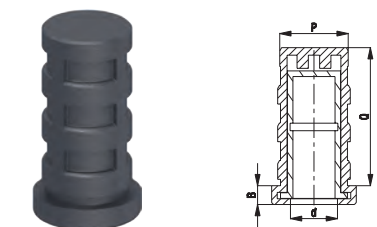
Dodatek k objednacímú číslu pro sérii LRA	Dodatek k objednacímú číslu pro sérii LKRA	Vnitřní rozměr kulaté trubky (P) [mm]	Vnitřní rozměr čtyřhranné trubky (P) [mm]	Lze dodat pro všechny otočné kladky sérií LRA/LKRA s hřbetním otvorem o $\varnothing$ 11 mm. Otočná kladka a rozpěrný čep tvarově zajištěné proti protáčení. Vestavná délka maximálně 65 mm. <b>Celková výška otočných kladek se zvýší o 3 mm.</b> Podrobný popis: strana 105
-E01	-E11	$\varnothing$ 17–19	$\square$ 17–19	
-E02	-E12	$\varnothing$ 20–25	$\square$ 18–21	
-E03	-E13	$\varnothing$ 25–30	$\square$ 21–25	
-E04	-E14	$\varnothing$ 30–35	$\square$ 25–29	
-E05	-E15	$\varnothing$ 35–40	$\square$ 29–32	
-E07	-E17	$\varnothing$ 39–45	$\square$ 32–38,5	



### Plastové uchycení kladky pro kulatou trubku

Objednací číslo	Vnitřní rozměr kulaté trubky (P) [mm]	Rozměr spoje $\varnothing$ (d) x výška (B) [mm]	Vestavná délka uchycení kladky (Q) [mm]	Lze dodat pro všechny otočné kladky se zasouvacím čepem $\varnothing$ 11 x 30,5 mm série LRA. Podrobný popis: strana 105
RHR 20-18/11A	$\varnothing$ 18,0	$\varnothing$ 20,0 x 5,0	42	
RHR 22-19/11A	$\varnothing$ 19,0	$\varnothing$ 22,0 x 5,0	42	

Další rozměry na vyžádání



### Ochranné kotouče pro kulaté a čtyřhranné trubky

Objednací číslo	$\varnothing$ kola (D) [mm]	Šířka kola (T1) [mm]	Otvor (d) [mm]	Ochranné kotouče snižují v případě kolize nebezpečí poškození zdi a vozíku. Ochranné kotouče pro kulaté a čtyřhranné trubky se připevňují, resp. nasazují na trubkový rám na vnější straně vozíku. <b>Série AG:</b> Z měkkého plastu polyethylenu, tvrdost 48° Shore D, barva šedostříbrná RAL 7001, bezstopý. <b>Série ARG:</b> Z plně gumy, tvrdost 75° Shore A, barva šedá, bezstopý. Podrobný popis: strana 116
<b>Ochranné kotouče z plastu (polyethylen)</b>				
AG 100/R25	100	17,5	$\varnothing$ 25	
AG 100/V25	100	17,5	$\square$ 25 x 25	
AG 125/R25	125	17,5	$\varnothing$ 25	
AG 125/V25	125	17,5	$\square$ 25 x 25	
<b>Ochranné kotouče z plně gumy</b>				
ARG 75/R10	75	23	$\varnothing$ 10	
ARG 100/R26	100	23	$\varnothing$ 26	
ARG 100/R32	100	23	$\varnothing$ 32	
ARG 125/R26	125	23	$\varnothing$ 26	
ARG 125/R32	125	23	$\varnothing$ 32	

Další rozměry a zvláštní barvy na vyžádání

