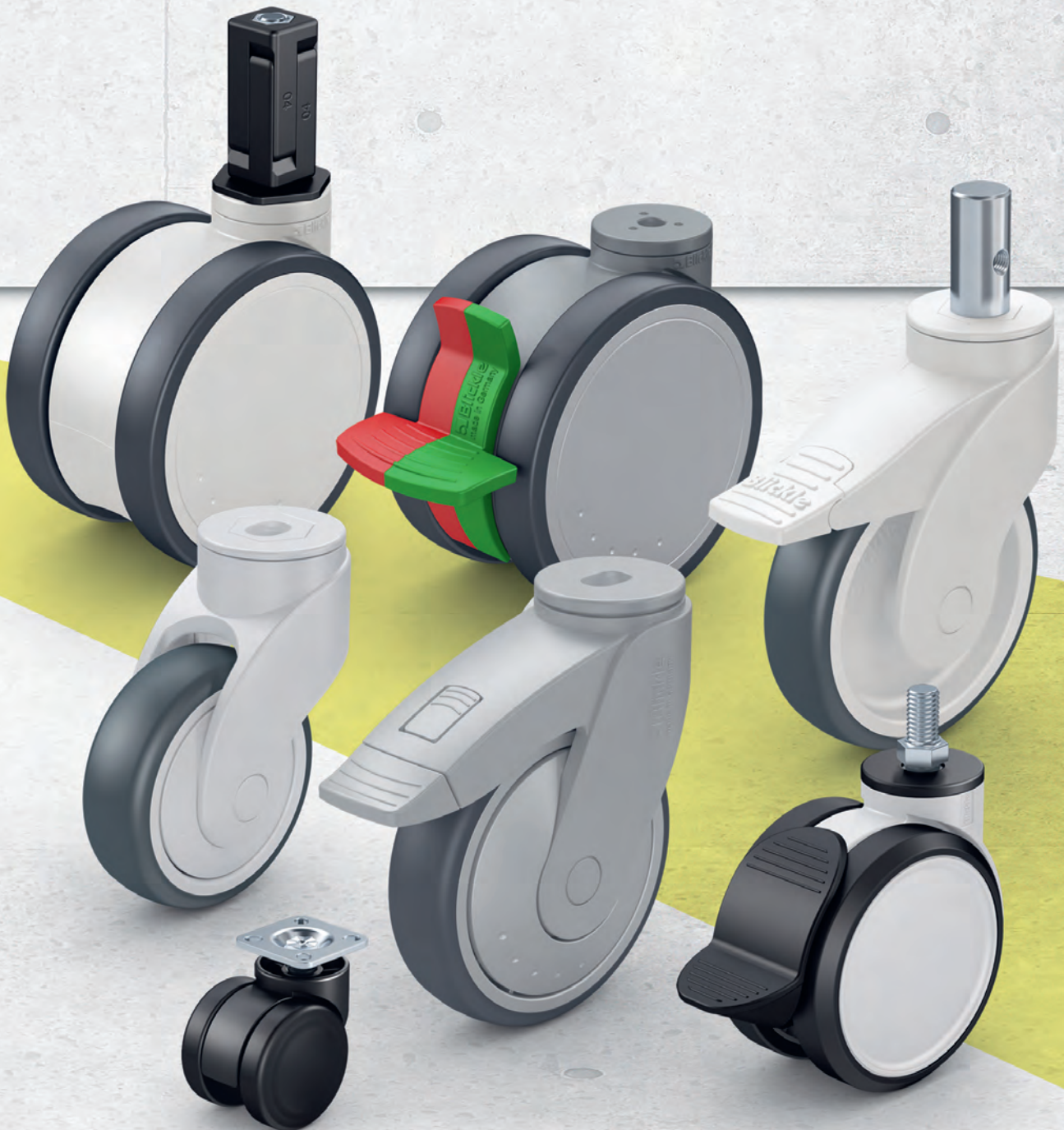


Kladky z plastu

2



Pomoc s výběrem

Kladky z plastu

2



Série	LKFG-TPA	LKFGX-TPA	LWK-TPA	LWG-TPA	LWKX-TPA	LWX-TPA
Kategorie	Otočné kladky s kuličkovou dráhou v otočném věnci		Otočné kladky s kuličkovým ložiskem v otočném věnci			
Běhoun / obruč	Termoplastický gumový elastomer (TPE)					
Tvrdość běhounu	85 Shore A	85 Shore A	85 Shore A	85 Shore A	85 Shore A	85 Shore A
Disk kola / ráfek	polypropylen	polypropylen	polypropylen	polypropylen	polypropylen	polypropylen
Materiál konzoly	jakostní termoplast	jakostní termoplast	polyamid	polyamid	polyamid	polyamid
Barva konzoly	šedostříbrná (volitelně šedobílá)	šedostříbrná (volitelně šedobílá)	šedobílá	šedostříbrná	šedobílá	šedostříbrná
Průměr kola	125 mm	125 mm	100–125 mm	100–125 mm	100–125 mm	100–125 mm
Nosnost kladky až	110 kg	110 kg	110 kg	110 kg	110 kg	110 kg
Odolné vůči korozi	–	✓	–	–	✓	✓
Blokace otáčení „stop-fix“ (-FI)	✓	✓	✓	✓	✓	✓
Blokace kola „Radstop“ (-RA)	–	–	–	–	–	–
Dvoustupňová brzda kola a směrová blokace (-RIFI)	–	–	–	–	–	–
Otočné kladky viz	strana 154	strana 155	strana 156–158	strana 159–161	strana 162–164	strana 165–167

✓ ano – ne



LKDG-PUA	LKDB-PUA	LKD-PATH	LKDG-PATH	LKDX-PATH	LKDGX-PATH
Dvojité kladky s kluzným ložiskem v otočném věnci		Dvojité kladky s kuličkovým ložiskem v otočném věnci			
Termoplastický polyuretan (TPU)		Termoplastický polyuretan (TPU)			

92 Shore A	92 Shore A	94 Shore A	94 Shore A	94 Shore A	94 Shore A
polyamid	polyamid	polyamid	polyamid	polyamid	polyamid
polyamid	polyamid	polyamid	polyamid	polyamid	polyamid
světlešedá	černá	šedobílá	šedostříbrná	šedobílá	šedostříbrná
100 mm	50–100 mm	100–125 mm	100–125 mm	100–125 mm	100–125 mm
110 kg	110 kg	125 kg	125 kg	125 kg	125 kg

volitelné	volitelné	–	–	✓	✓
–	–	✓	✓	✓	✓
✓	✓	–	–	–	–
–	–	✓	✓	✓	✓
strana 170	strana 171	strana 172–173	strana 174–175	strana 176–177	strana 178–179

Serie LKFG-TPA, BKFG-TPA

Plastové kladky Blickle FLOW s hřbetním otvorem, barva stříbrošedá, kolo s termoplastickým gumovým běhounem

110 kg

-20 °C do +50 °C



Konzola: série LKFG/BKFG

- jakostní termoplast
- barva stříbrošedá RAL 7001
- moderní přitažlivý design

Otočná konzola:

- dvouřadé uložení kuliček v otočném věnci
- hřbetní otvor

Kola: série TPA

- běhoun: kvalitní termoplastický gumový elastomer (TPE), tvrdost 85 Shore A, barva šedá, bezestopý, obsahující olej
- disk kola: jakostní polypropylen, odolný proti prasknutí, barva stříbrošedá RAL 7001

Další vlastnosti:

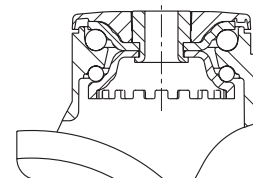
- okolní teploty nad +30 °C snižují nosnost

Další detaily:

- série konzol: strana 87
- brzdy: strana 112–113
- série kol: strana 60
- typy ložisek: strana 84–85



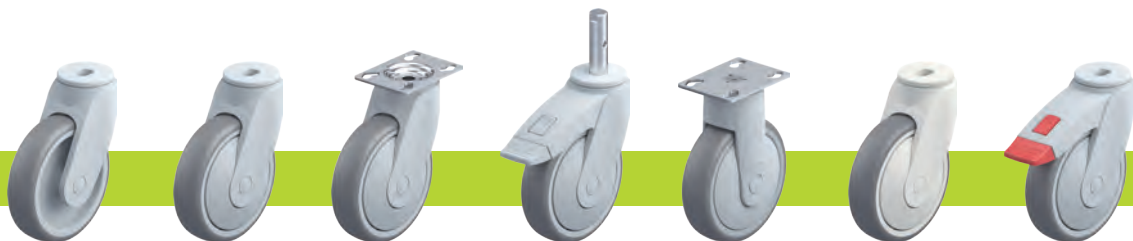
2



Otočné kladky	Otočné kladky s brzdou „stop-fix“	Ø kola [mm]	Šířka kola [mm]	Nosnost [kg]	Typ ložiska	Celková výška [mm]	Ø desky [mm]	Ø hřbetního otvoru [mm]	Vyložení otočné kladky [mm]
LKFG-TPA 126G	LKFG-TPA 126G-FI	125	32	110	kluzné	160	55	13	40
LKFG-TPA 126G-11	LKFG-TPA 126G-11-FI	125	32	110	kluzné	160	55	11	40
LKFG-TPA 126KF	LKFG-TPA 126KF-FI	125	32	110	kuličkové (C)	160	55	13	40
LKFG-TPA 126KF-11	LKFG-TPA 126KF-11-FI	125	32	110	kuličkové (C)	160	55	11	40

Plastové kladky v nerezovém provedení viz strana 155

Varianty/příslušenství



	vyobrazení verze s kluzným ložiskem	provedení s měkkým běhounem 60 Shore A	pozinkované provedení se základovou deskou na přišroubování	s galvanicky zinkovaným zasouvacím čepem	pevné kladky	barva šedobílá RAL 9002	brzdová páka ve speciální barvě
Technický popis strana			106	104			
Dodatek k obj.číslu		série LKFG-TPS/ BKFG-TPS	-P25	-ZA51	série BKFG-TPA	série LKF-TPA	
Dodává se pro		na vyžádání*	všechny**	na vyžádání***	na vyžádání	na vyžádání	na vyžádání

* Nosnost se snižuje o 30 %

** Celková výška kladky se zvětší o 1 mm

*** ZA51: o zásuvného čepu 18 mm, délka zásuvného čepu 62 mm, poloha příčného otvoru 30 mm, příčný otvor pro šroub M6

Série LKFGX-TPA, BKFGX-TPA

Plastové kladky Blickle FLOW, nerezové, s hřbetním otvorem, barva stříbrošedá, kolo s termoplastickým gumovým běhounem



110 kg

-20 °C do +50 °C

Konzola: série LKFGX/BKFGX

- jakostní termoplast
- barva stříbrošedá RAL 7001
- všechny jednotlivé části vč. materiálu osy jsou odolné vůči korozi
- moderní přitažlivý design

Otočná konzola:

- dvojitě nerezové uložení kuliček v otočném věnci
- hřbetní otvor

Kola: série TPA

- běhoun: kvalitní termoplastický gumový elastomer (TPE), tvrdost 85 Shore A, barva šedá, bezestopý, obsahující olej
- disk kola: jakostní polypropylen, odolný proti prasknutí, barva stříbrošedá RAL 7001

Další vlastnosti:

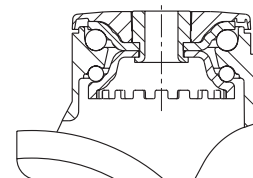
- okolní teploty nad +30 °C snižují nosnost

Další detaily:

- série konzol: strana 87
- brzdy: strana 112–113
- série kol: strana 60
- typy ložisek: strana 84–85

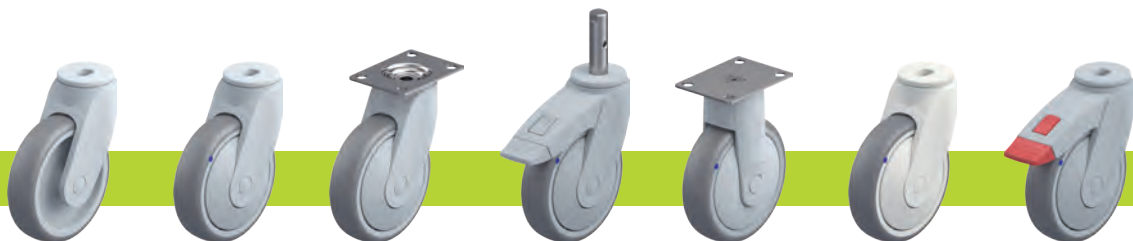


2



Otočné kladky	Otočné kladky s brzdou „stop-fix“	Ø kola [mm]	Šířka kola [mm]	Nosnost [kg]	Typ ložiska	Celková výška [mm]	Ø desky [mm]	Ø hřbetního otvoru [mm]	Vyložení otočné kladky [mm]
LKFGX-TPA 126G	LKFGX-TPA 126G-FI	125	32	110	kluzné	160	55	13	40
LKFGX-TPA 126G-11	LKFGX-TPA 126G-11-FI	125	32	110	kluzné	160	55	11	40
LKFGX-TPA 126XKF	LKFGX-TPA 126XKF-FI	125	32	110	kuličkové (C)	160	55	13	40
LKFGX-TPA 126XKF-11	LKFGX-TPA 126XKF-11-FI	125	32	110	kuličkové (C)	160	55	11	40

Varianty/příslušenství



	vyobrazení verze s kluzným ložiskem	provedení s měkkým běhounem 60 Shore A	nerezové provedení se základovou deskou na přišroubování podle normy GKN	s nerezovým ocelovým zasouvacím čepem	pevné kladky	barva šedobílá RAL 9002	brzdová páka ve speciální barvě
Technický popis strana			106	104			
Dodatek k obj.číslu		série LKFGX-TPS/ BKFGX-TPS	-PX27	-ZAX51	série BKFGX-TPA	série LKFX-TPA	
Dodává se pro		na vyžádání*	všechny**	na vyžádání***	na vyžádání	na vyžádání	na vyžádání

* Nosnost se sníží o 30 %

** Celková výška kladky se zvětší o 1 mm

*** ZAX51: ø zásvuného čepu 18 mm, délka zásvuného čepu 62 mm, poloha příčného otvoru 30 mm, příčný otvor pro šroub M6

Série LWK-TPA

Plastové kladky Blickle WAVE s hřbetním otvorem, barva šedobílá, kolo s termoplastickým gumovým běhounem



100–110 kg

-20 °C do +60 °C

Konzola: série LWK

- jakostní polyamid 6, odolný proti prasknutí
- zastříknuté, oboustranně utěsněné axiální kuličkové ložisko v otočném věnci
- hřbetní otvor
- barva šedobílá RAL 9002
- moderní přitažlivý design

Kola: série TPA

- běhoun: kvalitní termoplastický gumový elastomer (TPE), tvrdost 85 Shore A, barva šedá, bezestopý, obsahující olej
- disk kola: jakostní polypropylen, odolný proti prasknutí, barva šedobílá RAL 9002

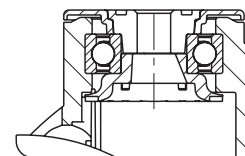
Další vlastnosti:

- okolní teploty nad +30 °C snižují nosnost

Další detaily:

- série konzol: strana 88
- brzdy: strana 112–113
- série kol: strana 60
- typy ložisek: strana 84–85

BLICKLE DESIGN LINE



Otočné kladky	Otočné kladky s brzdou „stop-fix“	Ø kola [mm]	Šířka kola [mm]	Nosnost [kg]	Typ ložiska	Celková výška [mm]	Ø desky [mm]	Ø hřbetního otvoru [mm]	Vyložení otočné kladky [mm]
LWK-TPA 101G	LWK-TPA 101G-FI	100	32	100	kluzné	135	55	13	38
LWK-TPA 101G-11	LWK-TPA 101G-11-FI	100	32	100	kluzné	135	55	11	38
LWK-TPA 101KF	LWK-TPA 101KF-FI	100	32	100	kuličkové (C)	135	55	13	38
LWK-TPA 101KF-11	LWK-TPA 101KF-11-FI	100	32	100	kuličkové (C)	135	55	11	38
LWK-TPA 126G	LWK-TPA 126G-FI	125	32	110	kluzné	160	55	13	40
LWK-TPA 126G-11	LWK-TPA 126G-11-FI	125	32	110	kluzné	160	55	11	40
LWK-TPA 126KF	LWK-TPA 126KF-FI	125	32	110	kuličkové (C)	160	55	13	40
LWK-TPA 126KF-11	LWK-TPA 126KF-11-FI	125	32	110	kuličkové (C)	160	55	11	40

Plastové kladky v nerezovém provedení viz strana 162

Varianty/příslušenství *



	vyobrazení verze s kluzným ložiskem	v elektricky vodivém provedení, bezestopé šedé	s centrální brzdou „central-stop“	se závitovým čepem M10 × 20 M12 × 20	s uchycením pomocí rozpěrného čepu z plastu	s uchycením pomocí rozpěrného čepu z kovu	ve speciální barvě
Technický popis strana		50	113	104	105	105	
Dodatek k obj.číslu		LWKE-...-ELS	-CS11	-GS10 / -GS12	viz strana 168	viz strana 168	
Dodává se pro		všechny verze s kuličkovým ložiskem**	všechny s Ø hřbetního otvoru 13 mm	všechny s Ø hřbetního otvoru 13 mm	Ø hřbetního otvoru 11 mm na vyžádání***	Ø hřbetního otvoru 11 mm na vyžádání****	na vyžádání

* Další varianty/příslušenství: ochranné kotouče série AW / AG / ARG; otočné ochranné kotouče série -AMW / -AMG viz strana 169 (technický popis na straně 116)

** Nosnost je u elektricky vodivého provedení nižší o 35 %

*** Nikoli pro elektricky vodivé provedení, celková výška +3 mm

**** Celková výška +7 mm

Série LWK-TPA

Plastové kladky Blickle WAVE se základovou deskou na přišroubování, barva šedobílá, kolo s termoplastickým gumovým běhounem



100–110 kg

-20 °C do +60 °C

Konzola: série LWK

- jakostní polyamid 6, odolný proti prasknutí
- zastříknuté, oboustranně utěsněné axiální kuličkové ložisko v otočném věnci
- galvanicky zinkovaná, modře chromátovaná ocelová základová deska na přišroubování (bez chromu VI)
- barva šedobílá RAL 9002
- moderní přitažlivý design

Kola: série TPA

- běhoun: kvalitní termoplastický gumový elastomer (TPE), tvrdost 85 Shore A, barva šedá, bezestopý, obsahující olej
- disk kola: jakostní polypropylen, odolný proti prasknutí, barva šedobílá RAL 9002

Další vlastnosti:

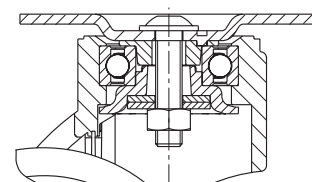
- okolní teploty nad +30 °C snižují nosnost

Další detaily:

- série konzol: strana 88
- brzdy: strana 112–113
- série kol: strana 60
- typy ložisek: strana 84–85

BLICKLE DESIGN LINE

2



Otočné kladky	Otočné kladky s brzdou „stop-fix“	Ø kola [mm]	Šířka kola [mm]	Nosnost [kg]	Typ ložiska	Celková výška [mm]	Velikost základové desky [mm]	Vzdálenost otvorů na šrouby [mm]	Ø otvoru na šroub [mm]	Vyložení otočné kladky [mm]
LWK-TPA 101G-P25	LWK-TPA 101G-FI-P25	100	32	100	kluzné	138	90 x 66	75 x 45 / 61 x 51	8,5	38
LWK-TPA 101KF-P25	LWK-TPA 101KF-FI-P25	100	32	100	kuličkové (C)	138	90 x 66	75 x 45 / 61 x 51	8,5	38
LWK-TPA 126G-P25	LWK-TPA 126G-FI-P25	125	32	110	kluzné	163	90 x 66	75 x 45 / 61 x 51	8,5	40
LWK-TPA 126KF-P25	LWK-TPA 126KF-FI-P25	125	32	110	kuličkové (C)	163	90 x 66	75 x 45 / 61 x 51	8,5	40

Plastové kladky v nerezovém provedení viz strana 163

Varianty/příslušenství



	vyobrazení verze s kluzným ložiskem	v elektricky vodivém provedení, bezestopé šedé	s velikostí základové desky 78×66 mm 61×50/50×42 mm	ve speciální barvě
Technický popis strana		50	106	
Dodatek k obj.číslu		LWKE-...-ELS	-P28	
Dodává se pro		všechny verze s kuličkovým ložiskem*	na vyžádání	na vyžádání

* Nosnost je u elektricky vodivého provedení nižší o 35 %

Série LWK-TPA

Plastové kladky Blickle WAVE s čepem,
barva šedobílá, kolo s termoplastickým gumovým běhounem



100–110 kg

-20 °C do +60 °C

Konzola: série LWK

- jakostní polyamid 6, odolný proti prasknutí
- zastříknuté, oboustranně utěsněné axiální kuličkové ložisko v otočném věnci
- galvanicky zinkovaný, modře chromátovaný (pasivovaný) ocelový zasouvací čep (bez obsahu chromu VI), sešroubovaný a zajištěný
- barva šedobílá RAL 9002
- moderní přitažlivý design

Kola: série TPA

- běhoun: kvalitní termoplastický gumový elastomer (TPE), tvrdost 85 Shore A, barva šedá, bezestopý, obsahující olej
- disk kola: jakostní polypropylen, odolný proti prasknutí, barva šedobílá RAL 9002

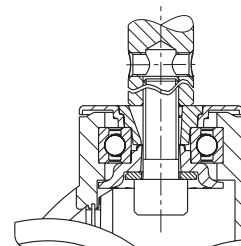
Další vlastnosti:

- okolní teploty nad +30 °C snižují nosnost

Další detaily:

- série konzol: strana 88
- brzdy: strana 112–113
- série kol: strana 60
- typy ložisek: strana 84–85

BLICKLE
DESIGN LINE



Otočné kladky	Otočné kladky s brzdou „stop-fix“	Ø kola [mm]	Šířka kola [mm]	Nosnost [kg]	Typ ložiska	Celková výška [mm]	Ø čepu [mm]	Délka čepu [mm]	Ø příčného otvoru [mm]	Poloha příčného otvoru (H) [mm]	Vyložení otočné kladky [mm]
LWK-TPA 101G-ZA51	LWK-TPA 101G-FI-ZA51	100	32	100	kluzné	135	18	62	M6	30	38
LWK-TPA 101G-ZA55	LWK-TPA 101G-FI-ZA55	100	32	100	kluzné	135	22	45	M8	20	38
LWK-TPA 101KF-ZA51	LWK-TPA 101KF-FI-ZA51	100	32	100	kuličkové (C)	135	18	62	M6	30	38
LWK-TPA 101KF-ZA55	LWK-TPA 101KF-FI-ZA55	100	32	100	kuličkové (C)	135	22	45	M8	20	38
LWK-TPA 126G-ZA51	LWK-TPA 126G-FI-ZA51	125	32	110	kluzné	160	18	62	M6	30	40
LWK-TPA 126G-ZA55	LWK-TPA 126G-FI-ZA55	125	32	110	kluzné	160	22	45	M8	20	40
LWK-TPA 126KF-ZA51	LWK-TPA 126KF-FI-ZA51	125	32	110	kuličkové (C)	160	18	62	M6	30	40
LWK-TPA 126KF-ZA55	LWK-TPA 126KF-FI-ZA55	125	32	110	kuličkové (C)	160	22	45	M8	20	40

Plastové kladky v nerezovém provedení viz strana 164
Jiné rozměry čepů na vyžádání

Varianty/příslušenství



	vyobrazení verze s kluzným ložiskem	v elektricky vodivém provedení, bezestopé šedé	ve speciální barvě
Technický popis strana		50	
Dodatek k obj.číslu		LWKE-...-ELS	
Dodává se pro		všechny verze s kuličkovým ložiskem*	na vyžádání

* Nosnost je u elektricky vodivého provedení nižší o 35 %

Série LWG-TPA

Plastové kladky Blickle WAVE s hřbetním otvorem, barva stříbrošedá, kolo s termoplastickým gumovým běhounem



100–110 kg

-20 °C do +60 °C

Konzola: série LWG

- jakostní polyamid 6, odolný proti prasknutí
- zastříknuté, oboustranně utěsněné axiální kuličkové ložisko v otočném věnci
- hřbetní otvor
- barva stříbrošedá RAL 7001
- moderní přitažlivý design

Kola: série TPA

- běhoun: kvalitní termoplastický gumový elastomer (TPE), tvrdost 85 Shore A, barva šedá, bezestopý, obsahující olej
- disk kola: jakostní polypropylen, odolný proti prasknutí, barva stříbrošedá RAL 7001

Další vlastnosti:

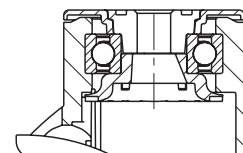
- okolní teploty nad +30 °C snižují nosnost

Další detaily:

- série konzol: strana 88
- brzdy: strana 112–113
- série kol: strana 60
- typy ložisek: strana 84–85

BLICKLE DESIGN LINE

2



Otočné kladky	Otočné kladky s brzdou „stop-fix“	Ø kola [mm]	Šířka kola [mm]	Nosnost [kg]	Typ ložiska	Celková výška [mm]	Ø desky [mm]	Ø hřbetního otvoru [mm]	Vyložení otočné kladky [mm]
LWG-TPA 101G	LWG-TPA 101G-FI	100	32	100	kluzné	135	55	13	38
LWG-TPA 101G-11	LWG-TPA 101G-11-FI	100	32	100	kluzné	135	55	11	38
LWG-TPA 101KF	LWG-TPA 101KF-FI	100	32	100	kuličkové (C)	135	55	13	38
LWG-TPA 101KF-11	LWG-TPA 101KF-11-FI	100	32	100	kuličkové (C)	135	55	11	38
LWG-TPA 126G	LWG-TPA 126G-FI	125	32	110	kluzné	160	55	13	40
LWG-TPA 126G-11	LWG-TPA 126G-11-FI	125	32	110	kluzné	160	55	11	40
LWG-TPA 126KF	LWG-TPA 126KF-FI	125	32	110	kuličkové (C)	160	55	13	40
LWG-TPA 126KF-11	LWG-TPA 126KF-11-FI	125	32	110	kuličkové (C)	160	55	11	40

Plastové kladky v nerezovém provedení viz strana 165

Varianty/příslušenství *



	vyobrazení verze s kluzným ložiskem	v elektricky vodivém provedení, bezestopé šedé	s centrální brzdou „central-stop“	se závitovým čepem M10 × 20 M12 × 20	s uchycením pomocí rozpěrného čepu z plastu	s uchycením pomocí rozpěrného čepu z kovu	ve speciální barvě
Technický popis strana		50	113	104	105	105	
Dodatek k obj.číslu		LWGE-...-ELS	-CS11	-GS10 / -GS12	viz strana 168	viz strana 168	
Dodává se pro		všechny verze s kuličkovým ložiskem**	všechny s Ø hřbetního otvoru 13 mm	všechny s Ø hřbetního otvoru 13 mm	Ø hřbetního otvoru 11 mm na vyžádání***	Ø hřbetního otvoru 11 mm na vyžádání****	na vyžádání

* Další varianty / příslušenství: ochranné kotouče série AW / AG / ARG; ochranné kotouče souběžné série -AMW / -AMG viz strana 169 (technický popis na straně 116)

** Nosnost je u elektricky vodivého provedení nižší o 35 %

*** Nikoli pro elektricky vodivé provedení, celková výška +3 mm

**** Celková výška +7 mm

Série LWG-TPA

Plastové kladky Blickle WAVE se základovou deskou na přišroubování, barva stříbrošedá, kolo s termoplastickým gumovým běhounem



100–110 kg

-20 °C do +60 °C

Konzola: série LWG

- jakostní polyamid 6, odolný proti prasknutí
- zastříknuté, oboustranně utěsněné axiální kuličkové ložisko v otočném věnci
- galvanicky zinkovaná, modře chromátovaná ocelová základová deska na přišroubování (bez chromu VI)
- barva stříbrošedá RAL 7001
- moderní přitažlivý design

Kola: série TPA

- běhoun: kvalitní termoplastický gumový elastomer (TPE), tvrdost 85 Shore A, barva šedá, bezestopý, obsahující olej
- disk kola: jakostní polypropylen, odolný proti prasknutí, barva stříbrošedá RAL 7001

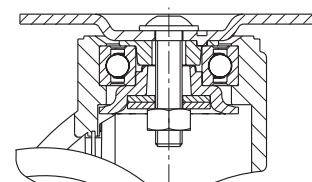
Další vlastnosti:

- okolní teploty nad +30 °C snižují nosnost

Další detaily:

- série konzol: strana 88
- brzdy: strana 112–113
- série kol: strana 60
- typy ložisek: strana 84–85

BLICKLE
DESIGN LINE



Otočné kladky	Otočné kladky s brzdou „stop-fix“	Ø kola [mm]	Šířka kola [mm]	Nosnost [kg]	Typ ložiska	Celková výška [mm]	Velikost základové desky [mm]	Vzdálenost otvorů na šrouby [mm]	Ø otvoru na šroub [mm]	Vyložení otočné kladky [mm]
LWG-TPA 101G-P25	LWG-TPA 101G-FI-P25	100	32	100	kluzné	138	90 x 66	75 x 45 / 61 x 51	8,5	38
LWG-TPA 101KF-P25	LWG-TPA 101KF-FI-P25	100	32	100	kuličkové (C)	138	90 x 66	75 x 45 / 61 x 51	8,5	38
LWG-TPA 126G-P25	LWG-TPA 126G-FI-P25	125	32	110	kluzné	163	90 x 66	75 x 45 / 61 x 51	8,5	40
LWG-TPA 126KF-P25	LWG-TPA 126KF-FI-P25	125	32	110	kuličkové (C)	163	90 x 66	75 x 45 / 61 x 51	8,5	40

Plastové kladky v nerezovém provedení viz strana 166

Varianty/příslušenství



	vyobrazení verze s kluzným ložiskem	v elektricky vodivém provedení, bezestopé šedé	s velikostí základové desky 78×66 mm 61×50/50×42 mm	ve speciální barvě
Technický popis strana		50	106	
Dodatek k obj.číslu		LWGE-...-ELS	-P28	
Dodává se pro		všechny verze s kuličkovým ložiskem*	na vyžádání	na vyžádání

* Nosnost je u elektricky vodivého provedení nižší o 35 %

Série LWG-TPA

Plastové kladky Blickle WAVE s čepem, barva stříbrošedá, kolo s termoplastickým gumovým běhounem



100–110 kg

-20 °C do +60 °C

Konzola: série LWG

- jakostní polyamid 6, odolný proti prasknutí
- zastříknuté, oboustranně utěsněné axiální kuličkové ložisko v otočném věnci
- galvanicky zinkovaný, modře chromátovaný (pasivovaný) ocelový zasouvací čep (bez obsahu chromu VI), sešroubovaný a zajištěný
- barva stříbrošedá RAL 7001
- moderní přitažlivý design

Kola: série TPA

- běhoun: kvalitní termoplastický gumový elastomer (TPE), tvrdost 85 Shore A, barva šedá, bezstopý, obsahující olej
- disk kola: jakostní polypropylen, odolný proti prasknutí, barva stříbrošedá RAL 7001

Další vlastnosti:

- okolní teploty nad +30 °C snižují nosnost

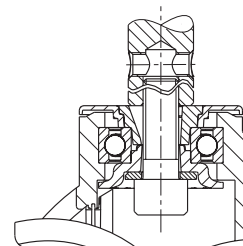
Další detaily:

- série konzol: strana 88
- brzdy: strana 112–113
- série kol: strana 60
- typy ložisek: strana 84–85



BLICKLE DESIGN LINE

2



Otočné kladky	Otočné kladky s brzdou „stop-fix“	Ø kola [mm]	Šířka kola [mm]	Nosnost [kg]	Typ ložiska	Celková výška [mm]	Ø čepu [mm]	Délka čepu [mm]	Ø příčného otvoru [mm]	Poloha příčného otvoru (H) [mm]	Vyložení otočné kladky [mm]
LWG-TPA 101G-ZA51	LWG-TPA 101G-FI-ZA51	100	32	100	kluzné	135	18	62	M6	30	38
LWG-TPA 101G-ZA55	LWG-TPA 101G-FI-ZA55	100	32	100	kluzné	135	22	45	M8	20	38
LWG-TPA 101KF-ZA51	LWG-TPA 101KF-FI-ZA51	100	32	100	kuličkové (C)	135	18	62	M6	30	38
LWG-TPA 101KF-ZA55	LWG-TPA 101KF-FI-ZA55	100	32	100	kuličkové (C)	135	22	45	M8	20	38
LWG-TPA 126G-ZA51	LWG-TPA 126G-FI-ZA51	125	32	110	kluzné	160	18	62	M6	30	40
LWG-TPA 126G-ZA55	LWG-TPA 126G-FI-ZA55	125	32	110	kluzné	160	22	45	M8	20	40
LWG-TPA 126KF-ZA51	LWG-TPA 126KF-FI-ZA51	125	32	110	kuličkové (C)	160	18	62	M6	30	40
LWG-TPA 126KF-ZA55	LWG-TPA 126KF-FI-ZA55	125	32	110	kuličkové (C)	160	22	45	M8	20	40

Plastové kladky v nerezovém provedení viz strana 167
Jiné rozměry čepů na vyžádání

Varianty/příslušenství



	vyobrazení verze s kluzným ložiskem	v elektricky vodivém provedení, bezstopé šedé	ve speciální barvě
Technický popis strana		50	
Dodatek k obj.číslu		LWGE-...-ELS	
Dodává se pro		všechny verze s kuličkovým ložiskem*	na vyžádání

* Nosnost je u elektricky vodivého provedení nižší o 35 %

Série LWKX-TPA

Plastové kladky Blickle WAVE, nerezové, s hřbetním otvorem, barva šedobílá, kolo s termoplastickým gumovým běhounem



100–110 kg

-20 °C do +60 °C

Konzola: série LWKX

- jakostní polyamid 6, odolný proti prasknutí
- zastříknuté, oboustranně utěsněné nerezové axiální kuličkové ložisko
- hřbetní otvor
- barva šedobílá RAL 9002
- všechny jednotlivé části vč. materiálu osy jsou odolné vůči korozi
- moderní přitažlivý design

Kola: série TPA

- běhoun: kvalitní termoplastický gumový elastomer (TPE), tvrdost 85 Shore A, barva šedá, bezestopý, obsahující olej
- disk kola: jakostní polypropylen, odolný proti prasknutí, barva šedobílá RAL 9002

Další vlastnosti:

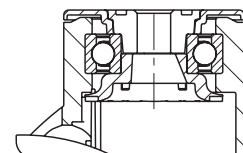
- okolní teploty nad +30 °C snižují nosnost

Další detaily:

- série konzol: strana 88
- brzdy: strana 112–113
- série kol: strana 60
- typy ložisek: strana 84–85



2



Otočné kladky	Otočné kladky s brzdou „stop-fix“	Ø kola [mm]	Šířka kola [mm]	Nosnost [kg]	Typ ložiska	Celková výška [mm]	Ø desky [mm]	Ø hřbetního otvoru [mm]	Vyložení otočné kladky [mm]
LWKX-TPA 101G	LWKX-TPA 101G-FI	100	32	100	kluzné	135	55	13	38
LWKX-TPA 101G-11	LWKX-TPA 101G-11-FI	100	32	100	kluzné	135	55	11	38
LWKX-TPA 101XKF	LWKX-TPA 101XKF-FI	100	32	100	kuličkové (C)	135	55	13	38
LWKX-TPA 101XKF-11	LWKX-TPA 101XKF-11-FI	100	32	100	kuličkové (C)	135	55	11	38
LWKX-TPA 126G	LWKX-TPA 126G-FI	125	32	110	kluzné	160	55	13	40
LWKX-TPA 126G-11	LWKX-TPA 126G-11-FI	125	32	110	kluzné	160	55	11	40
LWKX-TPA 126XKF	LWKX-TPA 126XKF-FI	125	32	110	kuličkové (C)	160	55	13	40
LWKX-TPA 126XKF-11	LWKX-TPA 126XKF-11-FI	125	32	110	kuličkové (C)	160	55	11	40

Varianty/příslušenství *



	vyobrazení verze s kluzným ložiskem	v elektricky vodivém provedení, bezestopé šedé	se závitovým čepem z nerezové oceli M10 × 20	se závitovým čepem z nerezové oceli M12 × 20	s uchycením pomocí rozpěrného čepu z plastu	ve speciální barvě
Technický popis strana		50	104	104	105	
Dodatek k obj.číslo		LWKXE-...-ELS	-GSX10	-GSX12	viz strana 168	
Dodává se pro		všechny verze s kuličkovým ložiskem**	všechny s Ø hřbetního otvoru 13 mm	všechny s Ø hřbetního otvoru 13 mm	Ø hřbetního otvoru 11 mm na vyžádání***	na vyžádání

* Další varianty / příslušenství: ochranné kotouče série AW / AG / ARG; ochranné kotouče souběžné série -AMWX / -AMGX viz strana 169 (technický popis na straně 116)

** Nosnost je u elektricky vodivého provedení nižší o 35 %

*** Nikoli pro elektricky vodivé provedení; Celková výška +3 mm

Série LWKX-TPA

Plastové kladky Blickle WAVE, nerezové, se základovou deskou na přišroubování, barva šedobílá, kolo s termoplastickým gumovým běhounem



100–110 kg

-20 °C do +60 °C

Konzola: série LWKX

- jakostní polyamid 6, odolný proti prasknutí
- zastříknuté, oboustranně utěsněné nerezové axiální kuličkové ložisko
- se základovou deskou na přišroubování z nerezové oceli
- barva šedobílá RAL 9002
- všechny jednotlivé části vč. materiálu osy jsou odolné vůči korozi
- moderní přitažlivý design

Kola: série TPA

- běhoun: kvalitní termoplastický gumový elastomer (TPE), tvrdost 85 Shore A, barva šedá, bezstopý, obsahující olej
- disk kola: jakostní polypropylen, odolný proti prasknutí, barva šedobílá RAL 9002

Další vlastnosti:

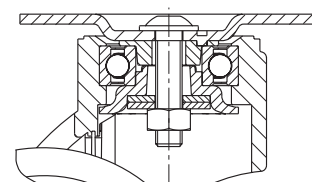
- okolní teploty nad +30 °C snižují nosnost

Další detaily:

- série konzol: strana 89
- brzdy: strana 112–113
- série kol: strana 60
- typy ložisek: strana 84–85



2



Otočné kladky	Otočné kladky s brzdou „stop-fix“	Ø kola [mm]	Šířka kola [mm]	Nosnost [kg]	Typ ložiska	Celková výška [mm]	Velikost základové desky [mm]	Vzdálenost otvorů na šrouby [mm]	Ø otvoru na šroub [mm]	Vyložení otočné kladky [mm]
LWKX-TPA 101G-PX25	LWKX-TPA 101G-FI-PX25	100	32	100	kluzné	138	90 x 66	75 x 45 / 61 x 51	8,5	38
LWKX-TPA 101XKF-PX25	LWKX-TPA 101XKF-FI-PX25	100	32	100	kuličkové (C)	138	90 x 66	75 x 45 / 61 x 51	8,5	38
LWKX-TPA 126G-PX25	LWKX-TPA 126G-FI-PX25	125	32	110	kluzné	163	90 x 66	75 x 45 / 61 x 51	8,5	40
LWKX-TPA 126XKF-PX25	LWKX-TPA 126XKF-FI-PX25	125	32	110	kuličkové (C)	163	90 x 66	75 x 45 / 61 x 51	8,5	40

Varianty/příslušenství



	vyobrazení verze s kluzným ložiskem	v elektricky vodivém provedení, bezstopé šedé	s velikostí základové desky 90×66 mm 75×50 mm	ve speciální barvě
Technický popis strana		50	106	
Dodatek k obj.číslu		LWKXE-...-ELS	-PX26	
Dodává se pro		všechny verze s kuličkovým ložiskem*	na vyžádání**	na vyžádání

* Nosnost je u elektricky vodivého provedení nižší o 35 %
 ** Podle DIN 18867-8 (vybavení velkokuchyni)

Série LWKX-TPA

Plastové kladky Blickle WAVE, nerezové, s čepem, barva šedobílá, kolo s termoplastickým gumovým běhounem



100–110 kg

-20 °C do +60 °C

Konzola: série LWKX

- jakostní polyamid 6, odolný proti prasknutí
- zastříknuté, oboustranně utěsněné nerezové axiální kuličkové ložisko
- s nerezovým ocelovým zasouvacím čepem, sešroubováno a zajištěno
- barva šedobílá RAL 9002
- všechny jednotlivé části vč. materiálu osy jsou odolné vůči korozi
- moderní přitažlivý design

Kola: série TPA

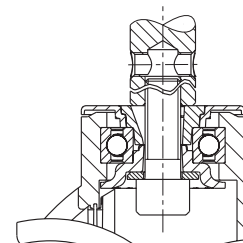
- běhoun: kvalitní termoplastický gumový elastomer (TPE), tvrdost 85 Shore A, barva šedá, bezstopý, obsahující olej
- disk kola: jakostní polypropylen, odolný proti prasknutí, barva šedobílá RAL 9002

Další vlastnosti:

- okolní teploty nad +30 °C snižují nosnost

Další detaily:

- série konzol: strana 89
- brzdy: strana 112–113
- série kol: strana 60
- typy ložisek: strana 84–85



Otočné kladky	Otočné kladky s brzdou „stop-fix“	Ø kola [mm]	Šířka kola [mm]	Nosnost [kg]	Typ ložiska	Celková výška [mm]	Ø čepu [mm]	Délka čepu [mm]	Ø příčného otvoru [mm]	Poloha příčného otvoru (H) [mm]	Vyložení otočné kladky [mm]
LWKX-TPA 101G-ZAX51	LWKX-TPA 101G-FI-ZAX51	100	32	100	kluzné	135	18	62	M6	30	38
LWKX-TPA 101G-ZAX55	LWKX-TPA 101G-FI-ZAX55	100	32	100	kluzné	135	22	45	M8	20	38
LWKX-TPA 101XKF-ZAX51	LWKX-TPA 101XKF-FI-ZAX51	100	32	100	kuličkové (C)	135	18	62	M6	30	38
LWKX-TPA 101XKF-ZAX55	LWKX-TPA 101XKF-FI-ZAX55	100	32	100	kuličkové (C)	135	22	45	M8	20	38
LWKX-TPA 126G-ZAX51	LWKX-TPA 126G-FI-ZAX51	125	32	110	kluzné	160	18	62	M6	30	40
LWKX-TPA 126G-ZAX55	LWKX-TPA 126G-FI-ZAX55	125	32	110	kluzné	160	22	45	M8	20	40
LWKX-TPA 126XKF-ZAX51	LWKX-TPA 126XKF-FI-ZAX51	125	32	110	kuličkové (C)	160	18	62	M6	30	40
LWKX-TPA 126XKF-ZAX55	LWKX-TPA 126XKF-FI-ZAX55	125	32	110	kuličkové (C)	160	22	45	M8	20	40

Jiné rozměry čepů na vyžádání

Varianty/příslušenství



	vyobrazení verze s kluzným ložiskem	v elektricky vodivém provedení, bezstopé šedé	ve speciální barvě
Technický popis strana		50	
Dodatek k obj.číslu		LWKXE-...-ELS	
Dodává se pro		všechny verze s kuličkovým ložiskem*	na vyžádání

* Nosnost je u elektricky vodivého provedení nižší o 35 %

Série LWGX-TPA

Plastové kladky Blickle WAVE, nerezové, s hřbetním otvorem, barva stříbrošedá, kolo s termoplastickým gumovým běhounem



100–110 kg

-20 °C do +60 °C

Konzola: série LWGX

- jakostní polyamid 6, odolný proti prasknutí
- zastříknuté, oboustranně utěsněné nerezové axiální kuličkové ložisko
- hřbetní otvor
- barva stříbrošedá RAL 7001
- všechny jednotlivé části vč. materiálu osy jsou odolné vůči korozi
- moderní přitažlivý design

Kola: série TPA

- běhoun: kvalitní termoplastický gumový elastomer (TPE), tvrdost 85 Shore A, barva šedá, bezstopý, obsahující olej
- disk kola: jakostní polypropylen, odolný proti prasknutí, barva stříbrošedá RAL 7001

Další vlastnosti:

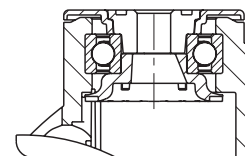
- okolní teploty nad +30 °C snižují nosnost

Další detaily:

- série konzol: strana 88
- brzdy: strana 112–113
- série kol: strana 60
- typy ložisek: strana 84–85



2



Otočné kladky	Otočné kladky s brzdou „stop-fix“	Ø kola [mm]	Šířka kola [mm]	Nosnost [kg]	Typ ložiska	Celková výška [mm]	Ø desky [mm]	Ø hřbetního otvoru [mm]	Vyložení otočné kladky [mm]
LWGX-TPA 101G	LWGX-TPA 101G-FI	100	32	100	kluzné	135	55	13	38
LWGX-TPA 101G-11	LWGX-TPA 101G-11-FI	100	32	100	kluzné	135	55	11	38
LWGX-TPA 101XKF	LWGX-TPA 101XKF-FI	100	32	100	kuličkové (C)	135	55	13	38
LWGX-TPA 101XKF-11	LWGX-TPA 101XKF-11-FI	100	32	100	kuličkové (C)	135	55	11	38
LWGX-TPA 126G	LWGX-TPA 126G-FI	125	32	110	kluzné	160	55	13	40
LWGX-TPA 126G-11	LWGX-TPA 126G-11-FI	125	32	110	kluzné	160	55	11	40
LWGX-TPA 126XKF	LWGX-TPA 126XKF-FI	125	32	110	kuličkové (C)	160	55	13	40
LWGX-TPA 126XKF-11	LWGX-TPA 126XKF-11-FI	125	32	110	kuličkové (C)	160	55	11	40

Varianty/příslušenství *



	vyobrazení verze s kluzným ložiskem	v elektricky vodivém provedení, bezstopé šedé	se závitovým čepem z nerezové oceli M10 × 20	se závitovým čepem z nerezové oceli M12 × 20	s uchycením pomocí rozpěrného čepu z plastu	ve speciální barvě
Technický popis strana		50	104	104	105	
Dodatek k obj.číslu		LWGXE-...-ELS	-GSX10	-GSX12	viz strana 168	
Dodává se pro		všechny verze s kuličkovým ložiskem**	všechny s Ø hřbetního otvoru 13 mm	všechny s Ø hřbetního otvoru 13 mm	Ø hřbetního otvoru 11 mm na vyžádání***	na vyžádání

* Další varianty / příslušenství: ochranné kotouče série AW / AG / ARG; ochranné kotouče souběžné série -AMWX / -AMGX viz strana 169 (technický popis na straně 116)

** Nosnost je u elektricky vodivého provedení nižší o 35 %

*** Nikoli pro elektricky vodivé provedení; Celková výška +3 mm

Série LWGX-TPA

Plastové kladky Blickle WAVE, nerezové, se základovou deskou na přišroubování, barva stříbrošedá, kolo s termoplastickým gumovým běhounem



100–110 kg

-20 °C do +60 °C

Konzola: série LWGX

- jakostní polyamid 6, odolný proti prasknutí
- zastříknuté, oboustranně utěsněné nerezové axiální kuličkové ložisko
- se základovou deskou na přišroubování z nerezové oceli
- barva stříbrošedá RAL 7001
- všechny jednotlivé části vč. materiálu osy jsou odolné vůči korozi
- moderní přitažlivý design

Kola: série TPA

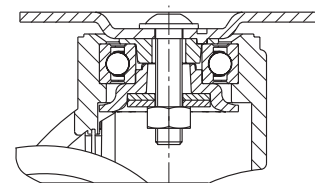
- běhoun: kvalitní termoplastický gumový elastomer (TPE), tvrdost 85 Shore A, barva šedá, bezstopý, obsahující olej
- disk kola: jakostní polypropylen, odolný proti prasknutí, barva stříbrošedá RAL 7001

Další vlastnosti:

- okolní teploty nad +30 °C snižují nosnost

Další detaily:

- série konzol: strana 89
- brzdy: strana 112–113
- série kol: strana 60
- typy ložisek: strana 84–85



Otočné kladky	Otočné kladky s brzdou „stop-fix“	Ø kola [mm]	Šířka kola [mm]	Nosnost [kg]	Typ ložiska	Celková výška [mm]	Velikost základové desky [mm]	Vzdálenost otvorů na šrouby [mm]	Ø otvoru na šroub [mm]	Vyložení otočné kladky [mm]
LWGX-TPA 101G-PX25	LWGX-TPA 101G-FI-PX25	100	32	100	kluzné	138	90 x 66	75 x 45 / 61 x 51	8,5	38
LWGX-TPA 101XKF-PX25	LWGX-TPA 101XKF-FI-PX25	100	32	100	kuličkové (C)	138	90 x 66	75 x 45 / 61 x 51	8,5	38
LWGX-TPA 126G-PX25	LWGX-TPA 126G-FI-PX25	125	32	110	kluzné	163	90 x 66	75 x 45 / 61 x 51	8,5	40
LWGX-TPA 126XKF-PX25	LWGX-TPA 126XKF-FI-PX25	125	32	110	kuličkové (C)	163	90 x 66	75 x 45 / 61 x 51	8,5	40

Varianty/příslušenství



	vyobrazení verze s kluzným ložiskem	v elektricky vodivém provedení, bezstopé šedé	s velikostí základové desky 90×66 mm 75×50 mm	ve speciální barvě
Technický popis strana		50	106	
Dodatek k obj.číslu		LWGXE-...-ELS	-PX26	
Dodává se pro		všechny verze s kuličkovým ložiskem*	na vyžádání**	na vyžádání

* Nosnost je u elektricky vodivého provedení nižší o 35 %

** Podle DIN 18867-8 (vybavení velkokuchyni)

Série LWGX-TPA

Plastové kladky Blickle **WAVE**, nerezové, s čepem, barva stříbrošedá, kolo s termoplastickým gumovým běhounem



100–110 kg

-20 °C do +60 °C

Konzola: série LWGX

- jakostní polyamid 6, odolný proti prasknutí
- zastříknuté, oboustranně utěsněné nerezové axiální kuličkové ložisko
- s nerezovým ocelovým zasouvacím čepem, sešroubováno a zajištěno
- barva stříbrošedá RAL 7001
- všechny jednotlivé části vč. materiálu osy jsou odolné vůči korozi
- moderní přitažlivý design

Kola: série TPA

- běhoun: kvalitní termoplastický gumový elastomer (TPE), tvrdost 85 Shore A, barva šedá, bezstopý, obsahující olej
- disk kola: jakostní polypropylen, odolný proti prasknutí, barva stříbrošedá RAL 7001

Další vlastnosti:

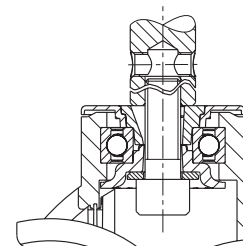
- okolní teploty nad +30 °C snižují nosnost

Další detaily:

- série konzol: strana 89
- brzdy: strana 112–113
- série kol: strana 60
- typy ložisek: strana 84–85



2



Otočné kladky	Otočné kladky s brzdou „stop-fix“	Ø kola [mm]	Šířka kola [mm]	Nosnost [kg]	Typ ložiska	Celková výška [mm]	Ø čepu [mm]	Délka čepu [mm]	Ø příčného otvoru [mm]	Poloha příčného otvoru (H) [mm]	Vyložení otočné kladky [mm]
LWGX-TPA 101G-ZAX51	LWGX-TPA 101G-FI-ZAX51	100	32	100	kluzné	135	18	62	M6	30	38
LWGX-TPA 101G-ZAX55	LWGX-TPA 101G-FI-ZAX55	100	32	100	kluzné	135	22	45	M8	20	38
LWGX-TPA 101XKF-ZAX51	LWGX-TPA 101XKF-FI-ZAX51	100	32	100	kuličkové (C)	135	18	62	M6	30	38
LWGX-TPA 101XKF-ZAX55	LWGX-TPA 101XKF-FI-ZAX55	100	32	100	kuličkové (C)	135	22	45	M8	20	38
LWGX-TPA 126G-ZAX51	LWGX-TPA 126G-FI-ZAX51	125	32	110	kluzné	160	18	62	M6	30	40
LWGX-TPA 126G-ZAX55	LWGX-TPA 126G-FI-ZAX55	125	32	110	kluzné	160	22	45	M8	20	40
LWGX-TPA 126XKF-ZAX51	LWGX-TPA 126XKF-FI-ZAX51	125	32	110	kuličkové (C)	160	18	62	M6	30	40
LWGX-TPA 126XKF-ZAX55	LWGX-TPA 126XKF-FI-ZAX55	125	32	110	kuličkové (C)	160	22	45	M8	20	40

Jiné rozměry čepů na vyžádání

Varianty/příslušenství



	vyobrazení verze s kluzným ložiskem	v elektricky vodivém provedení, bezstopě šedě	ve speciální barvě
Technický popis strana		50	
Dodatek k obj.číslu		LWGXE-...-ELS	
Dodává se pro		všechny verze s kuličkovým ložiskem*	na vyžádání

* Nosnost je u elektricky vodivého provedení nižší o 35 %

Varianty / příslušenství pro plastové kladky Blickle WAVE

Centrální brzda „central-stop“ s čepem

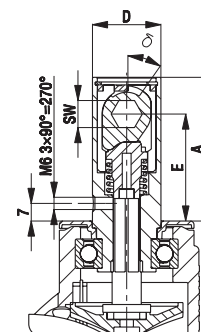
Dodatek k objednacímú číslu	Výška čepu (A) [mm]	Manipulační úhel (θ)	Ø čepu (D) [mm]	Vzdálenost nosné desky ke středu šestihranu (E) [mm]	Rozměr klíče (SW) [mm]
-CS11	58,5	35 °	28	43,5	11

U tohoto brzdného systému se jedná o silové zabrzdění otočného věnce a kola. Brzda se ovládá pomocí centrální brzdové páky přes brzdící šestihran na vozíku.

Přehled výhod:

- Malý manipulační úhel při použití malé síly pro zabrzdění a uvolnění.
- Konstrukce šetřící místo díky brzdové mechanice integrované v čepu, čep galvanicky zinkován, modře chromátován, neobsahuje CrVI.
- Možnost centrálního ovládání dvou, příp. čtyř kladek pomocí brzdové tyče. Toto řešení poskytuje vysokou flexibilitu pro umístění a provedení brzdové páky.
- Díky silovému omezení nedojde při překročení brzdící síly k poškození brzdy.

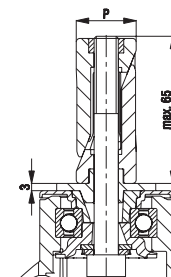
Lze dodat pro všechny plastové kladky Blickle WAVE (kromě nerezových).



Upevnění za rozpěrný čep z plastu pro kulatou trubku

Dodatek k objednacímú číslu	Dodatek k objednacímú číslu nerezové provedení	Vnitřní rozměr trubky (P) [mm]
-ER52	-EXR52	Ø 20–25
-ER53	-EXR53	Ø 25–30
-ER54	-EXR54	Ø 30–35
-ER55	-EXR55	Ø 35–40

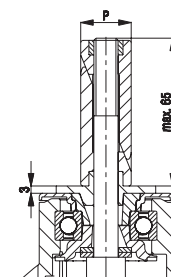
Lze dodat pro všechny plastové kladky Blickle WAVE s Ø hřbetního otvoru 11 mm kromě elektricky vodivého provedení. Kladka a čep tvarově zabezpečené proti protáčení. Vestavná délka maximálně 65 mm. **Celková výška kladek se zvýší o 3 mm.** Podrobný popis: strana 105



Upevnění za rozpěrný čep z plastu pro čtyřhrannou trubku

Dodatek k objednacímú číslu	Dodatek k objednacímú číslu nerezové provedení	Vnitřní rozměr trubky (P) [mm]
-EV52	-EXV52	□ 18–21
-EV53	-EXV53	□ 21–25
-EV54	-EXV54	□ 25–29
-EV55	-EXV55	□ 29–32
-EV57	-EXV57	□ 32–38,5

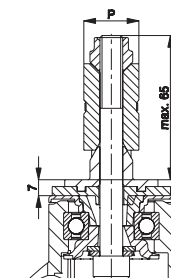
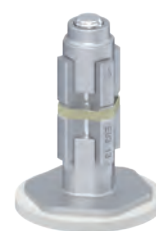
Lze dodat pro všechny plastové kladky Blickle WAVE s Ø hřbetního otvoru 11 mm kromě elektricky vodivého provedení. Kladka a čep tvarově zabezpečené proti protáčení. Vestavná délka maximálně 65 mm. **Celková výška kladek se zvýší o 3 mm.** Podrobný popis: strana 105



Upevnění pomocí rozpěrného čepu z kovu pro kulatou a čtyřhrannou trubku

Dodatek k objednacímú číslu	Vnitřní rozměr kulaté trubky (P) [mm]	Vnitřní rozměr čtyřhranné trubky (P) [mm]
-E51	Ø 17–19	□ 17–19
-E52	Ø 20–25	□ 18–21
-E53	Ø 25–30	□ 21–25
-E54	Ø 30–35	□ 25–29
-E55	Ø 35–40	□ 29–32
-E57	Ø 39–45	□ 32–38,5

Lze dodat pro všechny plastové kladky Blickle WAVE s Ø hřbetního otvoru 11 mm kromě nerezového provedení. Kladka a čep tvarově zabezpečené proti protáčení. Vestavná délka maximálně 65 mm. **Celková výška kladek se zvýší o 7 mm.** Podrobný popis: strana 105



Varianty / příslušenství pro plastové kladky Blickle WAVE

Ochranné kotouče pro kulaté a čtyřhranné trubky

Objednací číslo plast (polyethylen)	Objednací číslo plná guma	Ø kola (D) [mm]	Šířka kola (T1) [mm]	Otvor (d) [mm]
Barva šedobílá				
AW 100/R25		100	17,5	Ø 25
AW 100/V25		100	17,5	□ 25 x 25
AW 125/R25		125	17,5	Ø 25
AW 125/V25		125	17,5	□ 25 x 25
Barva šedostříbrná				
AG 100/R25		100	17,5	Ø 25
AG 100/V25		100	17,5	□ 25 x 25
AG 125/R25		125	17,5	Ø 25
AG 125/V25		125	17,5	□ 25 x 25
Barva šedá				
	ARG 75/R10	75	23	Ø 10
	ARG 100/R26	100	23	Ø 26
	ARG 100/R32	100	23	Ø 32
	ARG 125/R26	125	23	Ø 26
	ARG 125/R32	125	23	Ø 32

Ochranné kotouče snižují v případě kolize nebezpečí poškození zdi a vozíku. Ochranné kotouče pro kulaté a čtyřhranné trubky se připevňují, resp. nasazují na trubkový rám na větší straně vozíku.

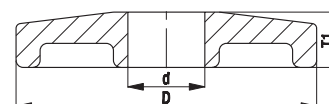
Série AW/AG:

Z měkkého plastu polyethylenu, tvrdost 48 Shore D, bezestopá, barva šedobílá RAL 9002 (AW), resp. barva stříbrošedá RAL 7001 (AG).

Série ARG:

Z plné gumy, tvrdost 75° Shore A, bezestopá, barva šedá (podobná RAL 7001).

Podrobný popis: strana 116



Otočné ochranné kotouče z plastu (polyethylen)

Dodatek objednáč. číslo, galvanicky zinkovaný šroub	Dodatek objednáč. číslo, nerezový šroub	Ø kola (D) [mm]	Šířka kola (T1) [mm]	Závitový čep (Ø × výška) (d × Q) [mm]
Barva šedobílá				
-AMW100	-AMWX100	100	17,5	M10 x 27
-AMW125	-AMWX125	125	17,5	M10 x 27
Barva šedostříbrná				
-AMG100	-AMGX100	100	17,5	M10 x 27
-AMG125	-AMGX125	125	17,5	M10 x 27

Další rozměry a speciální barvy na vyžádání

Ochranné kotouče snižují v případě kolize nebezpečí poškození zdi a vozíku. Otočné kotouče zabrání v případě kolize navíc oděření zdi.

Série -AMW / -AMG:

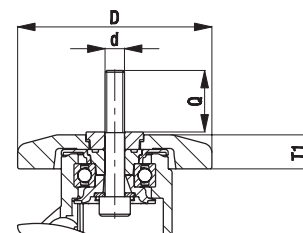
Z měkkého plastu polyethylenu, tvrdost 48 Shore D, bezestopé provedení, s velmi pevným plastovým pouzdem kluzného ložiska, barva šedobílá RAL 9002 (-AMW), resp. barva šedostříbrná RAL 7001 (-AMG). Ochranné kotouče jsou namontovány přímo na plastové kladky pomocí zinkovaného (-AMW / -AMG) nebo nerezového (-AMWX / -AMGX) šroubu DIN 912.

Plastové kladky s otočným ochranným kotoučem se montují k vozíku přesahujícím šroubem (závitový čep).

Lze dodat pro všechny plastové kladky Blickle WAVE s hřbetním otvorem o Ø 11 mm.

Celková výška kladek se zvýší o 9 mm.

Podrobný popis: strana 116



Série LKDG-PUA

Dvojitě plastové kladky, barva světlešedá,
kolo s termoplastickým polyuretanovým běhounem



110 kg

-20 °C do +70 °C

Konzola: série LKDG

- jakostní polyamid 6, odolný proti prasknutí
- jakostní plastové kluzné uložení v otočném věnci
- pozinkovaný ocelový závitový čep
- barva světlešedá RAL 7035

Kola: série PUA

- běhoun: kvalitní termoplastický polyuretan (TPU), tvrdost 92 Shore A, barva černá, bezstopý, při kontaktu nebarví
- disk kola: jakostní polyamid 6, odolný proti prasknutí, barva světlešedá RAL 7035

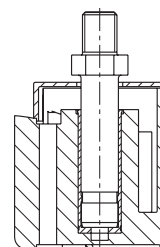
Další vlastnosti:

- teplotní odolnost: krátkodobě až +80 °C
- okolní teploty nad +30 °C snižují nosnost

Další detaily:

- série konzol: strana 89
- brzdy: strana 112–113
- typy ložisek: strana 84–85

BLICKLE
DESIGN LINE



Otočné kladky	Otočné kladky s blokací kola „Radstop“	Ø kola [mm]	Šířka kola [mm]	Celková šířka kladky [mm]	Nosnost [kg]	Typ ložiska	Celková výška vč. šestihranu [mm]	Závitový čep [mm]	Vyložení otočné kladky [mm]
LKDG-PUA 100G	LKDG-PUA 100G-RA	100	2 x 19	63	110	kluzné	121	M12 x 20	33

Varianty/příslušenství



	s pozinkovanou ocelovou základovou deskou na přišroubování 60×60 mm 38×38/46×46 mm	v nerezovém provedení	ve speciální barvě
Technický popis strana	106		
Dodatek k obj.číslu	-P23		
Dodává se pro	všechny*	na vyžádání	na vyžádání

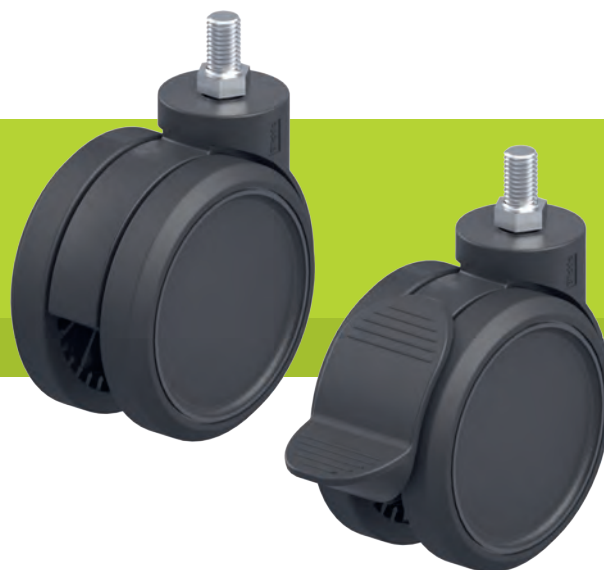
* Celková výška +2 mm

Série LKDB-PUA

Dvojité plastové kladky, barva černá, kolo s termoplastickým polyuretanovým běhounem

50–110 kg

-20 °C do +70 °C



Konzola: série LKDB

- jakostní polyamid 6, odolný proti prasknutí
- jakostní plastové kluzné uložení v otočném věnci
- pozinkovaný ocelový závitový čep
- barva černá RAL 9005

Kola: série PUA

- běhoun: kvalitní termoplastický polyuretan (TPU), tvrdost 92 Shore A, barva černá, bezestopý, při kontaktu nebarví
- disk kola: jakostní polyamid 6, odolný proti prasknutí, barva černá RAL 9005

Další vlastnosti:

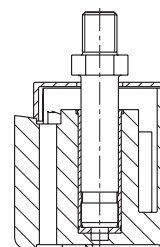
- teplotní odolnost: krátkodobě až +80 °C
- okolní teploty nad +30 °C snižují nosnost

Další detaily:

- série konzol: strana 89
- brzdy: strana 112–113
- typy ložisek: strana 84–85

BLICKLE DESIGN LINE

2



Otočné kladky	Otočné kladky s blokací kola „Radstop“	Ø kola [mm]	Šířka kola [mm]	Celková šířka kladky [mm]	Nosnost [kg]	Typ ložiska	Celková výška vč. šestihranu [mm]	Závitový čep [mm]	Vyložení otočné kladky [mm]
LKDB-PUA 50G	LKDB-PUA 50G-RA	50	2 x 12	51	50	kluzné	61	M8 x 15	20
LKDB-PUA 75G	LKDB-PUA 75G-RA	75	2 x 15	55	75	kluzné	83	M10 x 15	24
LKDB-PUA 100G	LKDB-PUA 100G-RA	100	2 x 19	63	110	kluzné	121	M12 x 20	33

Kladky nejsou schváleny pro kancelářské židle.

Varianty/příslušenství



	vyobrazení LKDB-PUA 50G-RA	v elektricky vodivém provedení, barva černá, bezestopé, 98 Shore A	se zasouvacím čepem Ø 11 x 19,5	s pozinkovanou ocelovou základovou deskou na přišroubování 38x38 mm 25x25/27x27 mm	s pozinkovanou ocelovou základovou deskou na přišroubování 60x60 mm 38x38/46x46 mm	v nerezovém provedení	ve speciální barvě
Technický popis strana		50	105	106	106		
Dodatek k obj.čísle		-ELS	-ES	-P20	-P23		
Dodává se pro		všechny	Ø kola 50–75 mm*	Ø kola 50–75 mm**	Ø kola 75–100 mm***	na vyžádání	na vyžádání

* Celková výška -3 mm

** Celková výška +5 mm

*** Celková výška u kola o Ø 75 +5 mm, u kola o Ø 100 +2 mm

Série LKD-PATH

Dvojitě plastové kladky Blickle MOVE s hřbetním otvorem, barva šedobílá, kolo s termoplastickým polyuretanovým běhounem



100–125 kg

-20 °C do +60 °C

Konzola: série LKD

- jakostní polyamid 6, odolný proti prasknutí
- dvě oboustranně utěsněná axiální kuličková ložiska v otočném věnci
- hřbetní otvor
- barva šedobílá RAL 9002
- moderní přitažlivý design

Kola: série PATH

- běhoun: kvalitní termoplastický polyuretan (TPU), tvrdost 94 Shore A, barva tmavě šedá, bezestopý, při kontaktu nebarví
- disk kola: jakostní polyamid 6, odolný proti prasknutí, barva šedobílá RAL 9002

Další vlastnosti:

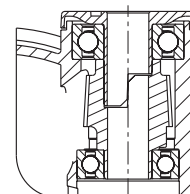
- okolní teploty nad +30 °C snižují nosnost

Další detaily:

- série konzol: strana 89
- brzdy: strana 112–113
- série kol: strana 61
- typy ložisek: strana 84–85



2



Otočné kladky	Otočné kladky s brzdou „stop-fix“	Ø kola [mm]	Šířka kola [mm]	Celková šířka kladky [mm]	Nosnost [kg]	Typ ložiska	Celková výška [mm]	Ø desky [mm]	Ø hřbetního otvoru [mm]	Vyložení otočné kladky [mm]
LKD-PATH 100K	LKD-PATH 100K-FI	100	2 x 18	80	100	kuličkové	103	42	13	31
LKD-PATH 100K-11	LKD-PATH 100K-11-FI	100	2 x 18	80	100	kuličkové	103	42	11	31
LKD-PATH 100K-9	LKD-PATH 100K-9-FI	100	2 x 18	80	100	kuličkové	103	42	9	31
LKD-PATH 125K	LKD-PATH 125K-FI	125	2 x 20	80	125	kuličkové	130	42	13	40
LKD-PATH 125K-11	LKD-PATH 125K-11-FI	125	2 x 20	80	125	kuličkové	130	42	11	40

Plastové dvojitě kladky v nerezovém provedení viz strana 176

Otočná kladka s blokací otáčení „stop-fix“ standardně s nášlapnou pákou pro snadné uvolnění

Varianty/příslušenství *



	ve elektricky vodivém provedení, bezestopě šedé	s kombinovanou blokací kola a směru (1 × 360°)	kladka se zvláštní vestavnou výškou 135 mm	se závitovým čepem M10 × 20 M12 × 20	Ø kola 150 mm	se základovou deskou na přišroubování	ve speciální barvě
Technický popis strana	50	115		104		106	
Dodatek k obj.číslu	-ELS	-RIFI	LKDH-...	-GS10 / -GS12		-P25/-P26	
Dodává se pro	všechny	Ø kola 125 mm	Ø kola 100 / 125 mm	všechny s Ø hřbetního otvoru 13 mm	na vyžádání	na vyžádání**	na vyžádání

* Další varianty / příslušenství: upevnění pomocí rozpěrného čepu pro všechny kladky s Ø hřbetního otvoru 11 mm na vyžádání (kromě verze LKDH), celková výška +5 mm, viz strana 180

** Celková výška kladky se zvětší o 8 mm

Série LKD-PATH

Dvojitě plastové kladky Blickle MOVE s čepem, barva šedobílá, kolo s termoplastickým polyuretanovým běhounem

100–125 kg

-20 °C do +60 °C

Konzola: série LKD

- jakostní polyamid 6, odolný proti prasknutí
- dvě oboustranně utěsněná axiální kuličková ložiska v otočném věnci
- galvanicky zinkovaný, modře chromátovaný (pasivovaný) ocelový zasouvací čep (bez obsahu chromu VI), sešroubovaný a zajištěný
- barva šedobílá RAL 9002
- moderní přitažlivý design

Kola: série PATH

- běhoun: kvalitní termoplastický polyuretan (TPU), tvrdost 94 Shore A, barva tmavě šedá, bezestopy, při kontaktu nebarví
- disk kola: jakostní polyamid 6, odolný proti prasknutí, barva šedobílá RAL 9002

Další vlastnosti:

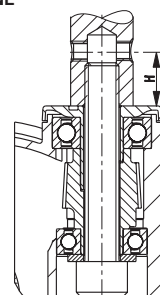
- okolní teploty nad +30 °C snižují nosnost

Další detaily:

- série konzol: strana 90
- brzdy: strana 112–113
- série kol: strana 61
- typy ložisek: strana 84–85



BLICKLE
DESIGN LINE



2

Otočné kladky	Otočné kladky s brzdou „stop-fix“	Ø kola [mm]	Šířka kola [mm]	Celková šířka kladky [mm]	Nosnost [kg]	Typ ložiska	Celková výška [mm]	Ø čepu [mm]	Délka čepu [mm]	Ø příčného otvoru [mm]	Poloha příčného otvoru (H) [mm]	Vyložení otočné kladky [mm]
LKD-PATH 100K-ZA51	LKD-PATH 100K-FI-ZA51	100	2 x 18	80	100	kuličkové	103	18	62	M6	30	31
LKD-PATH 100K-ZA55	LKD-PATH 100K-FI-ZA55	100	2 x 18	80	100	kuličkové	103	22	45	M8	20	31
LKD-PATH 125K-ZA51	LKD-PATH 125K-FI-ZA51	125	2 x 20	80	125	kuličkové	130	18	62	M6	30	40
LKD-PATH 125K-ZA55	LKD-PATH 125K-FI-ZA55	125	2 x 20	80	125	kuličkové	130	22	45	M8	20	40

Plastové dvojitě kladky v nerezovém provedení viz strana 177

Otočná kladka s blokáci otáčení „stop-fix“ standardně s nášlapnou pákou pro snadné uvolnění

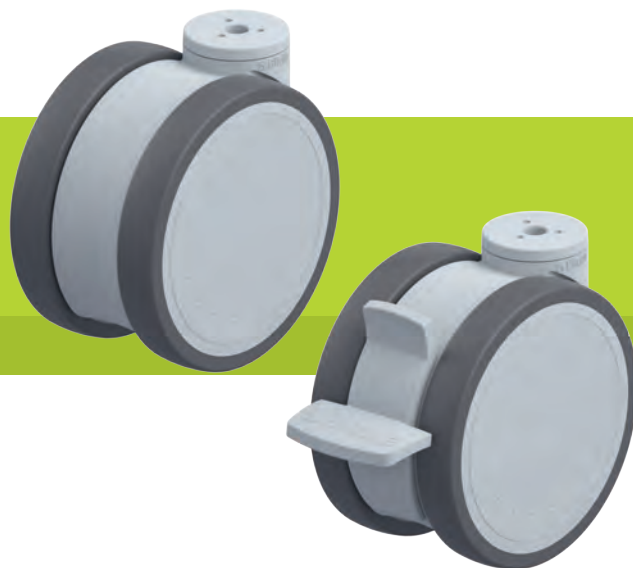
Varianty/příslušenství



	ve elektricky vodivém provedení, bezestopé šedé	s kombinovanou blokáci kola a směru (1 × 360°)	kladka se zvláštní vestavnou výškou 135 mm	Ø kola 150 mm	ve speciální barvě
Technický popis strana	50	115			
Dodatek k obj.číslu	-ELS	-RIFI	LKDH-...		
Dodává se pro	všechny	Ø kola 125 mm	Ø kola 100 / 125 mm	na vyžádání	na vyžádání

Série LKDG-PATH

Dvojitě plastové kladky Blickle MOVE s hřbetním otvorem, barva stříbrošedá, kolo s termoplastickým polyuretanovým běhounem



100–125 kg

-20 °C do +60 °C

Konzola: série LKDG

- jakostní polyamid 6, odolný proti prasknutí
- dvě oboustranně utěsněná axiální kuličková ložiska v otočném věnci
- hřbetní otvor
- barva stříbrošedá RAL 7001
- moderní přitažlivý design

Kola: série PATH

- běhoun: kvalitní termoplastický polyuretan (TPU), tvrdost 94 Shore A, barva tmavě šedá, bezestopý, při kontaktu nebarví
- disk kola: jakostní polyamid 6, odolný proti prasknutí, barva stříbrošedá RAL 7001

Další vlastnosti:

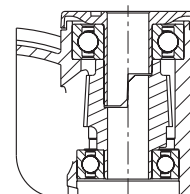
- okolní teploty nad +30 °C snižují nosnost

Další detaily:

- série konzol: strana 89
- brzdy: strana 112–113
- série kol: strana 61
- typy ložisek: strana 84–85



2



Otočné kladky	Otočné kladky s brzdou „stop-fix“	Ø kola [mm]	Šířka kola [mm]	Celková šířka kladky [mm]	Nosnost [kg]	Typ ložiska	Celková výška [mm]	Ø desky [mm]	Ø hřbetního otvoru [mm]	Vyložení otočné kladky [mm]
LKDG-PATH 100K	LKDG-PATH 100K-FI	100	2 x 18	80	100	kuličkové	103	42	13	31
LKDG-PATH 100K-11	LKDG-PATH 100K-11-FI	100	2 x 18	80	100	kuličkové	103	42	11	31
LKDG-PATH 100K-9	LKDG-PATH 100K-9-FI	100	2 x 18	80	100	kuličkové	103	42	9	31
LKDG-PATH 125K	LKDG-PATH 125K-FI	125	2 x 20	80	125	kuličkové	130	42	13	40
LKDG-PATH 125K-11	LKDG-PATH 125K-11-FI	125	2 x 20	80	125	kuličkové	130	42	11	40

Plastové dvojitě kladky v nerezovém provedení viz strana 178

Otočná kladka s blokací otáčení „stop-fix“ standardně s nášlapnou pákou pro snadné uvolnění

Varianty/příslušenství *



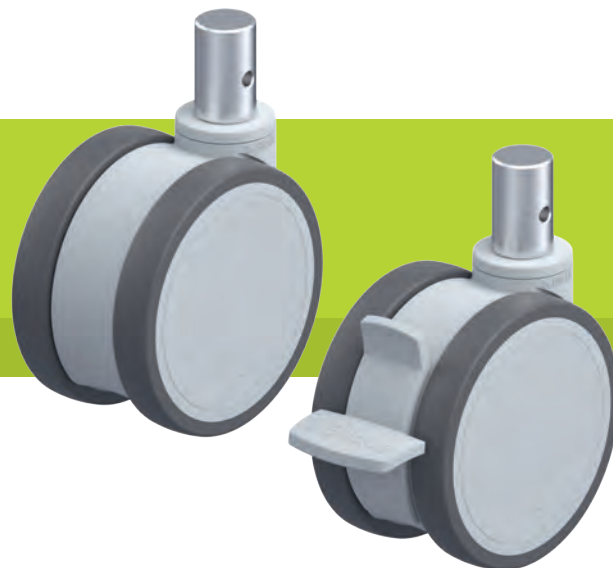
	ve elektricky vodivém provedení, bezestopě	s kombinovanou blokací kola a směru (1 × 360°)	kladka se zvláštní vestavnou výškou 121 / 135 mm	se závitovým čepem M10 × 20 M12 × 20	Ø kola 150 mm	se základovou deskou na přišroubování	ve speciální barvě
Technický popis strana	50	115		104		106	
Dodatek k obj.číslu	-ELS	-RIFI	LKDGH-...	-GS10 / -GS12		-P25/-P26	
Dodává se pro	všechny	Ø kola 125 mm	Ø kola 100 / 125 mm	všechny s Ø hřbetního otvoru 13 mm	na vyžádání	na vyžádání**	na vyžádání

* Další varianty / příslušenství: upevnění pomocí rozpěrného čepu pro všechny kladky s Ø hřbetního otvoru 11 mm na vyžádání (kromě verze LKDGH), celková výška +5 mm, viz strana 180

** Celková výška kladky se zvětší o 8 mm

Série LKDG-PATH

Dvojité plastové kladky Blickle MOVE s čepem, barva stříbrošedá, kolo s termoplastickým polyuretanovým běhounem



100–125 kg

-20 °C do +60 °C

Konzola: série LKDG

- jakostní polyamid 6, odolný proti prasknutí
- dvě oboustranně utěsněná axiální kuličková ložiska v otočném věnci
- galvanicky zinkovaný, modře chromátovaný (pasivovaný) ocelový zasouvací čep (bez obsahu chromu VI), sešroubovaný a zajištěný
- barva stříbrošedá RAL 7001
- moderní přitažlivý design

Kola: série PATH

- běhoun: kvalitní termoplastický polyuretan (TPU), tvrdost 94 Shore A, barva tmavě šedá, bezstopý, při kontaktu nebarví
- disk kola: jakostní polyamid 6, odolný proti prasknutí, barva stříbrošedá RAL 7001

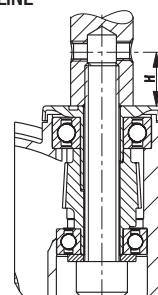
Další vlastnosti:

- okolní teploty nad +30 °C snižují nosnost

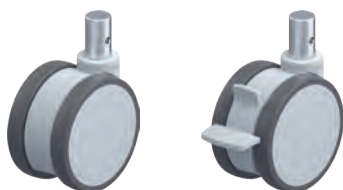
Další detaily:

- série konzol: strana 89
- brzdy: strana 112–113
- série kol: strana 61
- typy ložisek: strana 84–85

BLICKLE DESIGN LINE



2



Otočné kladky	Otočné kladky s brzdou „stop-fix“	Ø kola [mm]	Šířka kola [mm]	Celková šířka kladky [mm]	Nosnost [kg]	Typ ložiska	Celková výška [mm]	Ø čepu [mm]	Délka čepu [mm]	Ø příčného otvoru [mm]	Poloha příčného otvoru (H) [mm]	Vyložení otočné kladky [mm]
LKDG-PATH 100K-ZA51	LKDG-PATH 100K-FI-ZA51	100	2 x 18	80	100	kuličkové	103	18	62	M6	30	31
LKDG-PATH 100K-ZA55	LKDG-PATH 100K-FI-ZA55	100	2 x 18	80	100	kuličkové	103	22	45	M8	20	31
LKDG-PATH 125K-ZA51	LKDG-PATH 125K-FI-ZA51	125	2 x 80	80	125	kuličkové	130	18	62	M6	30	40
LKDG-PATH 125K-ZA55	LKDG-PATH 125K-FI-ZA55	125	2 x 80	80	125	kuličkové	130	22	45	M8	20	40

Plastové dvojitě kladky v nerezovém provedení viz strana 179

Otočná kladka s blokáci otáčení „stop-fix“ standardně s nášlapnou pákou pro snadné uvolnění

Varianty/příslušenství



	ve elektricky vodivém provedení, bezestopé šedé	s kombinovanou blokáci kola a směru (1 × 360°)	kladka se zvláštní vestavnou výškou 121 / 135 mm	Ø kola 150 mm	ve speciální barvě
Technický popis strana	50	115			
Dodatek k obj.číslu	-ELS	-RIFI	LKDGH-...		
Dodává se pro	všechny	Ø kola 125 mm	Ø kola 100 / 125 mm	na vyžádání	na vyžádání

Série LKDX-PATH

Dvojité plastové kladky Blickle MOVE, nerezové, s hřbetním otvorem, barva šedobílá, kolo s termoplastickým polyuretanovým běhounem



100–125 kg

-20 °C do +60 °C

Konzola: série LKDX

- jakostní polyamid 6, odolný proti prasknutí
- dvě oboustranně utěsněná nerezová axiální kuličková ložiska v otočném věnci
- hřbetní otvor
- barva šedobílá RAL 9002
- všechny jednotlivé části vč. materiálu osy jsou odolné vůči korozi
- moderní přitažlivý design

Kola: série PATH

- běhoun: kvalitní termoplastický polyuretan (TPU), tvrdost 94 Shore A, barva tmavě šedá, bezestopý, při kontaktu nebarví
- disk kola: jakostní polyamid 6, odolný proti prasknutí, barva šedobílá RAL 9002

Další vlastnosti:

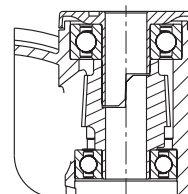
- okolní teploty nad +30 °C snižují nosnost

Další detaily:

- série konzol: strana 90
- brzdy: strana 112–113
- série kol: strana 61
- typy ložisek: strana 84–85



2



Otočné kladky	Otočné kladky s brzdou „stop-fix“	Ø kola [mm]	Šířka kola [mm]	Celková šířka kladky [mm]	Nosnost [kg]	Typ ložiska	Celková výška [mm]	Ø desky [mm]	Ø hřbetního otvoru [mm]	Vyložení otočné kladky [mm]
LKDX-PATH 100XK	LKDX-PATH 100XK-FI	100	2 x 18	80	100	kuličkové	103	42	13	31
LKDX-PATH 100XK-11	LKDX-PATH 100XK-11-FI	100	2 x 18	80	100	kuličkové	103	42	11	31
LKDX-PATH 100XK-9	LKDX-PATH 100XK-9-FI	100	2 x 18	80	100	kuličkové	103	42	9	31
LKDX-PATH 125XK	LKDX-PATH 125XK-FI	125	2 x 20	80	125	kuličkové	130	42	13	40
LKDX-PATH 125XK-11	LKDX-PATH 125XK-11-FI	125	2 x 20	80	125	kuličkové	130	42	11	40

Otočná kladka s blokadí otáčení „stop-fix“ standardně s nášlapnou pákou pro snadné uvolnění

Varianty/příslušenství *



	ve elektricky vodivém provedení, bezestopě	s kombinovanou blokadí kola a směru (1 × 360°)	kladka se zvláštní vestavnou výškou 135 mm	se závitovým čepem z nerezové oceli M10 × 20 M12 × 20	Ø kola 150 mm	se základovou deskou na přišroubování	ve speciální barvě
Technický popis strana	50	115		104		106	
Dodatek k obj.číslu	-ELS	-RIFI	LKDXH-...	-GSX10 / -GSX12		-PX25/-PX26	
Dodává se pro	všechny	Ø kola 125 mm	Ø kola 100 / 125 mm	všechny s Ø hřbetního otvoru 13 mm	na vyžádání	na vyžádání**	na vyžádání

* Další varianty / příslušenství: upevnění pomocí rozpěrného čepu pro všechny kladky s Ø hřbetního otvoru 11 mm na vyžádání (kromě verze LKDXH), celková výška +5 mm, viz strana 180

** Celková výška kladky se zvětší o 8 mm

Série LKDX-PATH

Dvojité plastové kladky Blickle MOVE, nerezové, s hřbetním otvorem, barva šedobílá, kolo s termoplastickým polyuretanovým běhounem



100–125 kg

-20 °C do +60 °C

Konzola: série LKDX

- jakostní polyamid 6, odolný proti prasknutí
- dvě oboustranně utěsněná nerezová axiální kuličková ložiska v otočném věnci
- s nerezovým ocelovým zasouvacím čepem, sešroubováno a zajištěno
- barva šedobílá RAL 9002
- všechny jednotlivé části vč. materiálu osy jsou odolné vůči korozi
- moderní přitažlivý design

Kola: série PATH

- běhoun: kvalitní termoplastický polyuretan (TPU), tvrdost 94 Shore A, barva tmavě šedá, bezestopý, při kontaktu nebarví
- disk kola: jakostní polyamid 6, odolný proti prasknutí, barva šedobílá RAL 9002

Další vlastnosti:

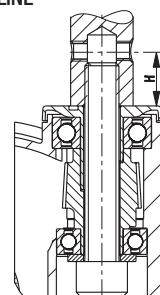
- okolní teploty nad +30 °C snižují nosnost

Další detaily:

- série konzol: strana 90
- brzdy: strana 112–113
- série kol: strana 61
- typy ložisek: strana 84–85



2



Otočné kladky	Otočné kladky s brzdou „stop-fix“	Ø kola [mm]	Šířka kola [mm]	Celková šířka kladky [mm]	Nosnost [kg]	Typ ložiska	Celková výška [mm]	Ø čepu [mm]	Délka čepu [mm]	Ø příčného otvoru [mm]	Poloha příčného otvoru (H) [mm]	Vyložení otočné kladky [mm]
LKDX-PATH 100XK-ZAX51	LKDX-PATH 100XK-FI-ZAX51	100	2 x 18	80	100	kuličkové	103	18	62	M6	30	31
LKDX-PATH 100XK-ZAX55	LKDX-PATH 100XK-FI-ZAX55	100	2 x 18	80	100	kuličkové	103	22	45	M8	20	31
LKDX-PATH 125XK-ZAX51	LKDX-PATH 125XK-FI-ZAX51	125	2 x 20	80	125	kuličkové	130	18	62	M6	30	40
LKDX-PATH 125XK-ZAX55	LKDX-PATH 125XK-FI-ZAX55	125	2 x 20	80	125	kuličkové	130	22	45	M8	20	40

Otočná kladka s blokací otáčení „stop-fix“ standardně s nášlapnou pákou pro snadné uvolnění

Varianty/příslušenství



	v elektricky vodivém provedení, bezestopé	s kombinovanou blokací kola a směru (1 × 360°)	kladka se zvláštní vestavnou výškou 135 mm	Ø kola 150 mm	ve speciální barvě
Technický popis strana	50	115			
Dodatek k obj.číslu	-ELS	-RIFI	LKDXH-...		
Dodává se pro	všechny	Ø kola 125 mm	Ø kola 100 / 125 mm	na vyžádání	na vyžádání

Série LKDGX-PATH

Dvojité plastové kladky Blickle MOVE, nerezové, s hřbetním otvorem, barva stříbrošedá, kolo s termoplastickým polyuretanovým běhounem



100–125 kg

-20 °C do +60 °C

Konzola: série LKDGX

- jakostní polyamid 6, odolný proti prasknutí
- dvě oboustranně utěsněná nerezová axiální kuličková ložiska v otočném věnci
- hřbetní otvor
- barva stříbrošedá RAL 7001
- všechny jednotlivé části vč. materiálu osy jsou odolné vůči korozi
- moderní přitažlivý design

Kola: série PATH

- běhoun: kvalitní termoplastický polyuretan (TPU), tvrdost 94 Shore A, barva tmavě šedá, bezestopý, při kontaktu nebarví
- disk kola: jakostní polyamid 6, odolný proti prasknutí, barva stříbrošedá RAL 7001

Další vlastnosti:

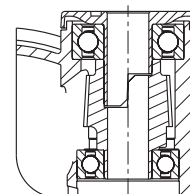
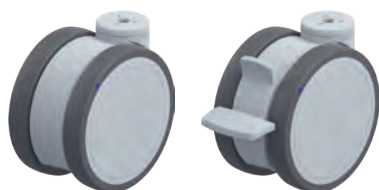
- okolní teploty nad +30 °C snižují nosnost

Další detaily:

- série konzol: strana 90
- brzdy: strana 112–113
- série kol: strana 61
- typy ložisek: strana 84–85



2



Otočné kladky	Otočné kladky s brzdou „stop-fix“	Ø kola [mm]	Šířka kola [mm]	Celková šířka kladky [mm]	Nosnost [kg]	Typ ložiska	Celková výška [mm]	Ø desky [mm]	Ø hřbetního otvoru [mm]	Vyložení otočné kladky [mm]
LKDGX-PATH 100XK	LKDGX-PATH 100XK-FI	100	2 x 18	80	100	kuličkové	103	42	13	31
LKDGX-PATH 100XK-11	LKDGX-PATH 100XK-11-FI	100	2 x 18	80	100	kuličkové	103	42	11	31
LKDGX-PATH 100XK-9	LKDGX-PATH 100XK-9-FI	100	2 x 18	80	100	kuličkové	103	42	9	31
LKDGX-PATH 125XK	LKDGX-PATH 125XK-FI	125	2 x 20	80	125	kuličkové	130	42	13	40
LKDGX-PATH 125XK-11	LKDGX-PATH 125XK-11-FI	125	2 x 20	80	125	kuličkové	130	42	11	40

Otočná kladka s blokadí otáčení „stop-fix“ standardně s nášlapnou pákou pro snadné uvolnění

Varianty/příslušenství *

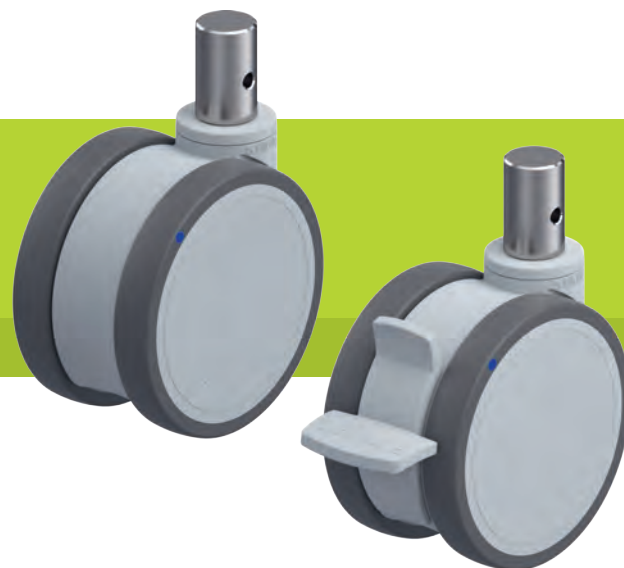


	ve elektricky vodivém provedení, bezestopě	s kombinovanou blokadí kola a směru (1 × 360°)	kladka se zvláštní vestavnou výškou 135 mm	se závitovým čepem z nerezové oceli M10 × 20 M12 × 20	Ø kola 150 mm	se základovou deskou na přišroubování	ve speciální barvě
Technický popis strana	50	115		104		106	
Dodatek k obj.číslu	-ELS	-RIFI	LKDGXH-...	-GSX10 / -GSX12		-PX25/-PX26	
Dodává se pro	všechny	Ø kola 125 mm	Ø kola 100 / 125 mm	všechny s Ø hřbetního otvoru 13 mm	na vyžádání	na vyžádání	na vyžádání

* Další varianty / příslušenství: upevnění pomocí rozpěrného čepu pro všechny kladky s Ø hřbetního otvoru 11 mm na vyžádání (kromě verze LKDGXH), celková výška +5 mm, viz strana 180

Série LKDGX-PATH

Dvojitě plastové kladky Blickle MOVE, nerezové, s čepem, barva stříbrošedá, kolo s termoplastickým polyuretanovým běhounem



100–125 kg

-20 °C do +60 °C

Konzola: série LKDGX

- jakostní polyamid 6, odolný proti prasknutí
- dvě oboustranně utěsněná nerezová axiální kuličková ložiska v otočném věnci
- s nerezovým ocelovým zasouvacím čepem, sešroubováno a zajištěno
- barva stříbrošedá RAL 7001
- všechny jednotlivé části vč. materiálu osy jsou odolné vůči korozi
- moderní přitažlivý design

Kola: série PATH

- běhoun: kvalitní termoplastický polyuretan (TPU), tvrdost 94 Shore A, barva tmavě šedá, bezstopý, při kontaktu nebarví
- disk kola: jakostní polyamid 6, odolný proti prasknutí, barva stříbrošedá RAL 7001

Další vlastnosti:

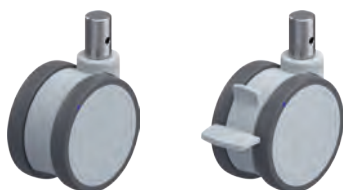
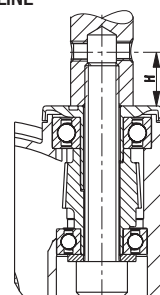
- okolní teploty nad +30 °C snižují nosnost

Další detaily:

- série konzol: strana 90
- brzdy: strana 112–113
- série kol: strana 61
- typy ložisek: strana 84–85



2



Otočné kladky	Otočné kladky s brzdou „stop-fix“	Ø kola [mm]	Šířka kola [mm]	Celková šířka kladky [mm]	Nosnost [kg]	Typ ložiska	Celková výška [mm]	Ø čepu [mm]	Délka čepu [mm]	Ø příčného otvoru [mm]	Poloha příčného otvoru (H) [mm]	Vyložení otočné kladky [mm]
LKDGX-PATH 100XK-ZAX51	LKDGX-PATH 100XK-FI-ZAX51	100	2 x 18	80	100	kuličkové	103	18	62	M6	30	31
LKDGX-PATH 100XK-ZAX55	LKDGX-PATH 100XK-FI-ZAX55	100	2 x 18	80	100	kuličkové	103	22	45	M8	20	31
LKDGX-PATH 125XK-ZAX51	LKDGX-PATH 125XK-FI-ZAX51	125	2 x 20	80	125	kuličkové	130	18	62	M6	30	40
LKDGX-PATH 125XK-ZAX55	LKDGX-PATH 125XK-FI-ZAX55	125	2 x 20	80	125	kuličkové	130	22	45	M8	20	40

Otočná kladka s blokadí otáčení „stop-fix“ standardně s nášlapnou pákou pro snadné uvolnění

Varianty/příslušenství



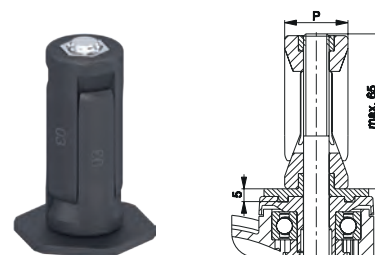
	ve elektricky vodivém provedení, bezstopé	s kombinovanou blokadí kola a směru (1 × 360°)	kladka se zvláštní vestavnou výškou 135 mm	Ø kola 150 mm	ve speciální barvě
Technický popis strana	50	115			
Dodatek k obj.číslu	-ELS	-RIFI	LKDGXH-...		
Dodává se pro	všechny	Ø kola 125 mm	Ø kola 100 / 125 mm	na vyžádání	na vyžádání

Varianty / příslušenství pro plastové dvojité kladky Blickle MOVE

Upevnění za rozpěrný čep z plastu pro kulatou trubku

Dodatek k objednacímú číslu	Dodatek k objednacímú číslu nerezové provedení	Vnitřní rozměr trubky (P) [mm]
-ER62	-EXR62	Ø 20–25
-ER63	-EXR63	Ø 25–30
-ER64	-EXR64	Ø 30–35
-ER65	-EXR65	Ø 35–40

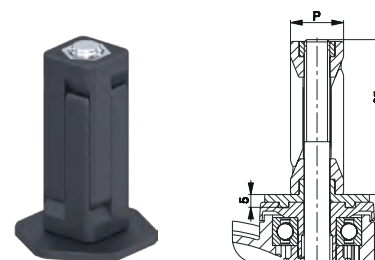
Lze dodat pro všechny plastové dvojité kladky Blickle MOVE kromě elektricky vodivého provedení. Kladka a čep tvarově zabezpečené proti protáčení. Vestavná délka maximálně 65 mm.
Celková výška kladek se zvýší o 5 mm.
Podrobný popis: strana 105



Upevnění za rozpěrný čep z plastu pro čtyřhrannou trubku

Dodatek k objednacímú číslu	Dodatek k objednacímú číslu nerezové provedení	Vnitřní rozměr trubky (P) [mm]
-EV62	-EXV62	□ 18–21
-EV63	-EXV63	□ 21–25
-EV64	-EXV64	□ 25–29
-EV65	-EXV65	□ 29–32
-EV67	-EXV67	□ 32–38,5

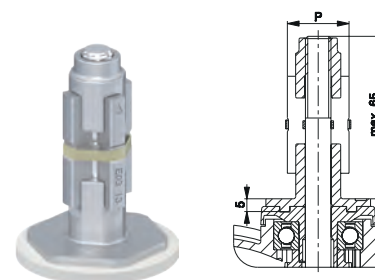
Lze dodat pro všechny plastové dvojité kladky Blickle MOVE kromě elektricky vodivého provedení. Kladka a čep tvarově zabezpečené proti protáčení. Vestavná délka maximálně 65 mm.
Celková výška kladek se zvýší o 5 mm.
Podrobný popis: strana 105



Upevnění pomocí rozpěrného čepu z kovu pro kulatou a čtyřhrannou trubku

Dodatek k objednacímú číslu	Vnitřní rozměr kulaté trubky (P) [mm]	Vnitřní rozměr čtyřhranné trubky (P) [mm]
-E61	Ø 17–19	□ 17–19
-E62	Ø 20–25	□ 18–21
-E63	Ø 25–30	□ 21–25
-E64	Ø 30–35	□ 25–29
-E65	Ø 35–40	□ 29–32
-E67	Ø 39–45	□ 32–38,5

Lze dodat pro všechny plastové dvojité kladky Blickle MOVE kromě nerezového provedení. Kladka a čep tvarově zabezpečené proti protáčení. Vestavná délka maximálně 65 mm.
Celková výška kladek se zvýší o 5 mm.
Podrobný popis: strana 105



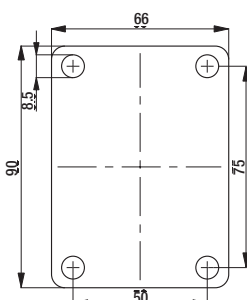
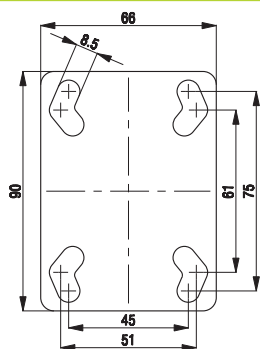
Varianty / příslušenství pro plastové dvojité kladky Blickle MOVE

Montážní desky pro plastové dvojité kladky Blickle MOVE

Dodatek k objednacímú číslu	Dodatek k objednacímú číslu nerezové provedení	Velikost desky [mm]	Vzdálenost otvorů na šrouby [mm]	Ø otvorů na šrouby [mm]	Montážní deska v galvanicky zinkovaném, modře chromátovaném provedení (bez Cr6) nebo v nerezovém provedení. K dispozici na vyžádání.
-P25	-PX25	90 x 66	75 x 45 / 61 x 51	8,5	
-P26	-PX26	90 x 66	75 x 50	8,5	

Č. desky: 25

Č. desky: 26



Uchycení za čep pro plastové dvojité kladky Blickle MOVE

Dodatek k objednacímú číslu	Dodatek k objednacímú číslu nerezové provedení	Ø čepu P [mm]	Délka zásuvného čepu Q [mm]	Ø příčného otvoru d [mm]	Poloha příčného otvoru H [mm]
-ZA51	-ZAX51	18	62	M6	30
-ZA55	-ZAX55	22	45	M8	20

Uchycení kladky se provádí pomocí zasouvacího čepu, který se zasune do zásuvné trubky nebo příslušného otvoru a zajistí. Čep je pevně spojen s kladkou a musí se upnout nebo zajistit upevňovacím šroubem (příčný otvor) proti protažení nebo vypadnutí.

K dosažení uvedených nosností je zapotřebí, aby otočná kladka přiléhala celou nosnou deskou.

Pro korozivzdorné provedení otočných kladek se dodává nerezový zásuvný čep. Při výběru upevnění s čepem je třeba dbát na výše uvedené rozměry.

