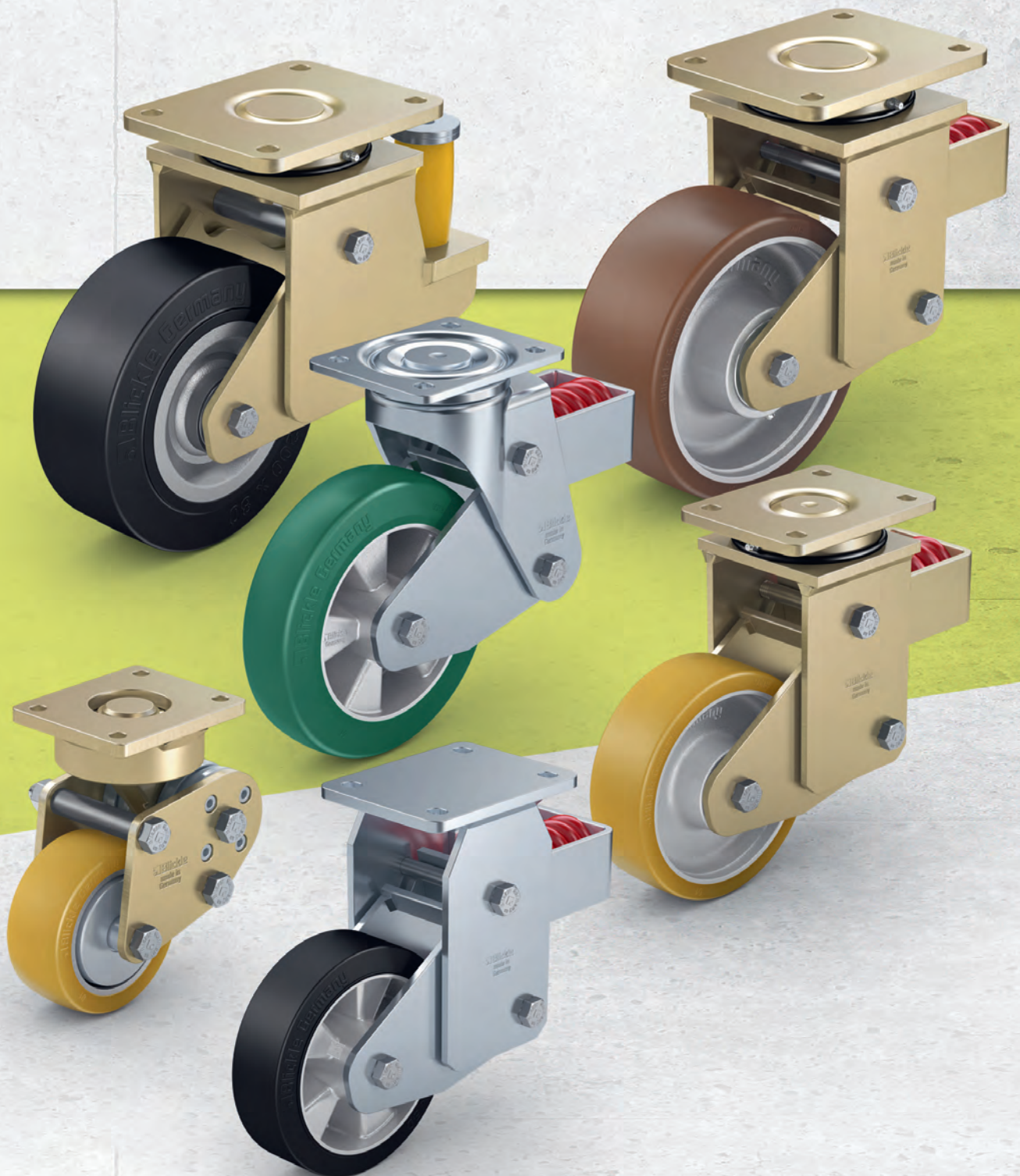


Odpružené kladky



Pomoc s výběrem

Odpružené kladky



Série	LHF	LPFE	LSFN	LSFE
Popis konzoly	silný ocelový plech	pevná ocelová svařovaná konstrukce	robustní ocelová svařovaná konstrukce	robustní ocelová svařovaná konstrukce
Odpružení	ocelová pružina	polyuretanová kotoučová pružina	ocelová pružina	polyuretanová pružina
Průměr kola	100–200 mm	100–150 mm	160–300 mm	160–250 mm
Nosnost kladky až	800 kg	500 kg	2 400 kg	1 800 kg
Předpínací síla	30–50 kg	40 kg	50–150 kg	50–200 kg
Pružící síla	200–570 kg	330–500 kg	400–1 500 kg	300–1 200 kg
Max. pružný zdvih	19–25 mm	16–25 mm	25–45 mm	25 mm
Rychlost až 16 km/h	■■■■■	■■■■■	■■■■■	■■■■■
Tlumicí vlastnosti	■■■■■	■■■■■	■■■■■	■■■■■
Použití na nekvalitním povrchu	■■■■■	■■■■■	■■■■■	■■■■■
Dostupné série kol	ALEV, ALST, ALTH	ALEV, ALTH	SE, GST, GTH, GB	SE, GST, GTH, GB
Popis kol viz	strana 221, 294, 274	strana 221, 274	strana 228, 301, 286–287, 312–313	strana 228, 301, 286–287, 312–313
Otočné a pevné kladky viz	strana 476, 480, 483	strana 477, 484	strana 478, 481, 485, 487	strana 479, 482, 486, 488

■■■■■ výborné ■■■■■ velmi dobré ■■■■ dobré ■■ uspokojivé ■ dostatečné

Série LHF-ALEV, BHF-ALEV

Kladky z ocelového plechu, provedení pro vysoké zatížení, s ocelovou pružinou, kolo s elastickou celogumovou obručí „Blickle EasyRoll“



200–500 kg

Konzola: série LHF/BHF

- silný ocelový plech, galvanicky zinkováno, modré chromátování, neobsahuje chrom VI
- těžká vidlice a základová deska
- robustní kyvná konstrukce s ocelovou pružinou
- bezúdržbové uložení kyvného prvku

Otočná konzola:

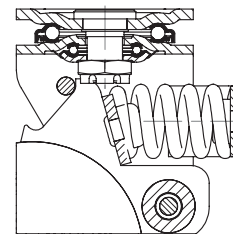
- dvouřadé uložení kuliček v otočném věnci
- velice stabilní středový čep, zašroubovaný a zajištěný
- díky čtyřem speciálně tvarovaným kaleným ložiskovým šálkům obzvláště odolná vůči rázům a nárazům

Kola: série ALEV

- obruč: kvalitní elastická plná guma v kvalitě pro lehký chod „Blickle EasyRoll“, tvrdost 65 Shore A, barva černá
- disk kola: tlakově litý hliník

Další detaily:

- série konzol: strana 94
- série kol: strana 63
- typy ložisek: strana 84–85



Otočné kladky	Pevné kladky	Ø kola [mm]	Šířka kola [mm]	Nosnost [kg]	Pružicí síla [kg]	Předpínací síla [kg]	Pružný zdvih [mm]	Celková výška [mm]	Velikost záklá- dové desky [mm]	Vzdálenost otvorů na šrouby [mm]	Ø otvoru na šroub [mm]	Vyložení otočné kladky [mm]
LHF-ALEV 100K-1	BHF-ALEV 100K-1	100	40	200	200	30	19	175	100 x 85	80 x 60	9	32
LHF-ALEV 100K-3	BHF-ALEV 100K-3	100	40	200	200	30	19	175	140 x 110	105 x 75–80	11	32
LHF-ALEV 125K-1	BHF-ALEV 125K-1	125	40	250	240	30	21	200	100 x 85	80 x 60	9	45
LHF-ALEV 125K-3	BHF-ALEV 125K-3	125	40	250	240	30	21	200	140 x 110	105 x 75–80	11	45
LHF-ALEV 160K	BHF-ALEV 160K	160	50	400	400	50	25	245	140 x 110	105 x 75–80	11	65
LHF-ALEV 200K	BHF-ALEV 200K	200	50	500	400	50	25	265	140 x 110	105 x 75–80	11	65

Varianty/příslušenství



	s bezstopou šedou obručí	v elektricky vodivém provedení, černá obruč	s blokáci kola „Radstop“
Technický popis strana	52	50	113
Dodatek k obj.číslu	-SG	-EL	-RA
Dodává se pro	všechny	na vyžádání	na vyžádání

Série LPFE-ALEV, BPFE-ALEV

Kladky pro vysoké zatížení s polyuretanovou kotoučovou pružinou, kolo s elastickou celogumovou obručí „Blickle EasyRoll“

200–400 kg

Konzola: série LPFE/BPFE

- solidní ocelová svařovaná konstrukce, masivní kovaný díl, galvanicky zinkováno, žluté chromátování, neobsahuje chrom VI
- vynikající pružící a tlumicí vlastnosti díky patentované konstrukci kotoučových pružin

Otočná konzola:

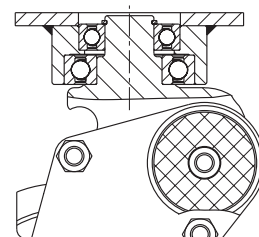
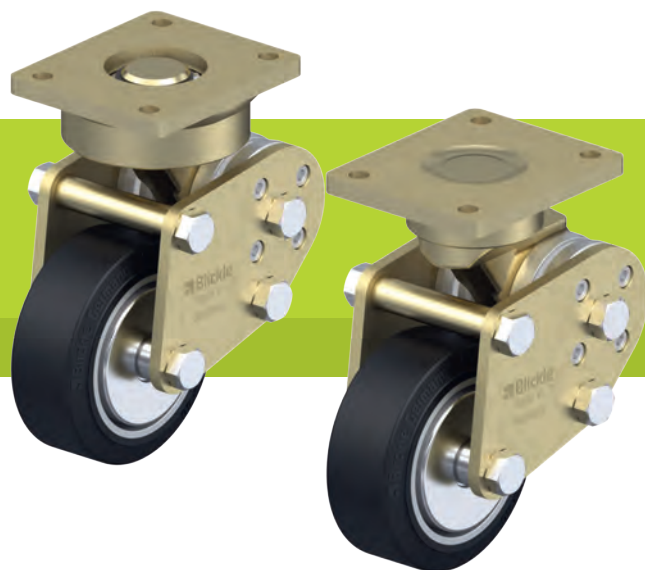
- jedno, resp. od Ø kola 125 × 50 mm dvě utěsněná radiální kuličková ložiska v otočném věnci, promazaná mazivem s dlouhodobou životností

Kola: série ALEV

- obruč: kvalitní elastická plná guma v kvalitě pro lehký chod „Blickle EasyRoll“, tvrdost 65 Shore A, barva černá
- disk kola: tlakově litý hliník

Další detaily:

- série konzol: strana 95
- série kol: strana 63
- typy ložisek: strana 84–85



Otočné kladky	Pevné kladky	Ø kola [mm]	Šířka kola [mm]	Nosnost [kg]	Pružící síla [kg]	Předpínací síla [kg]	Pružný zdvih [mm]	Celková výška [mm]	Velikost základové desky [mm]	Vzdálenost otvorů na šrouby [mm]	Ø otvoru na šroub [mm]	Vyložení otočné kladky [mm]
LPFE-ALEV 100K-FA	BPFE-ALEV 100K-FA	100	40	200	330	40	16	170	100 x 85	80 x 60	9	38
LPFE-ALEV 125K-FA	BPFE-ALEV 125K-FA	125	40	250	290	40	18	192	100 x 85	80 x 60	9	45
LPFE-ALEV 127K	BPFE-ALEV 127K	125	50	300	370	40	25	225	140 x 110	105 x 75–80	11	61
LPFE-ALEV 150K	BPFE-ALEV 150K	150	50	400	370	40	25	255	140 x 110	105 x 75–80	11	61

Varianty/příslušenství



	s bezstopou šedou obručí	v elektricky vodivém provedení, černá obruč	s čepem
Technický popis strana	52	50	104
Dodatek k obj.číslu	-SG	-EL	-ZA
Dodává se pro	všechny	na vyžádání	na vyžádání

Série LSFN-SE, BSFN-SE

Kladky ze svařované oceli pro vysoké zatížení s ocelovou pružinou, kolo s elastickou celogumovou obručí „Blickle EasyRoll“

450–1 000 kg

Konzola: série LSFN/BSFN

- obzvláště robustní ocelová svařovaná konstrukce, galvanicky zinkováno, žluté chromátování, neobsahuje chrom VI
- robustní kyvná konstrukce s ocelovou pružinou
- bezúdržbové uložení kyvného prvku

Otočná konzola:

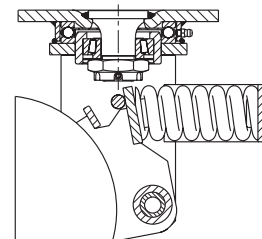
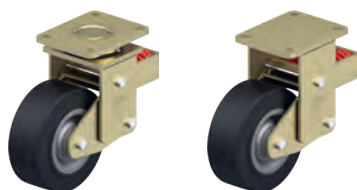
- axiálně-radiální kuličkové ložisko ISO 104 a kuželkové ložisko ISO 355 v otočném věnci
- svařovaný, velice stabilní středový čep, zašroubovaný a zajištěný
- ochrana proti prachu a stříkající vodě
- maznička

Kola: série SE

- obruč: kvalitní elastická plná guma v kvalitě pro lehký chod „Blickle EasyRoll“, tvrdost 65 Shore A, barva černá
- disk kola: silnostěnný ocelový plech, lakovaný, barva antracit

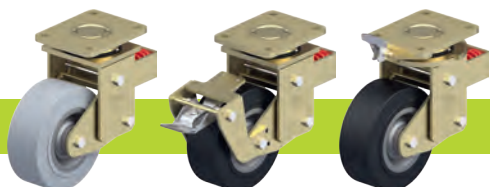
Další detaily:

- série konzol: strana 95
- série kol: strana 63
- typy ložisek: strana 84–85

Otočné kladky	Pevné kladky	Ø kola [mm]	Šířka kola [mm]	Nosnost [kg]	Pružicí síla [kg]	Předpínací síla [kg]	Pružný zdvih [mm]	Celková výška [mm]	Velikost záklá- dové desky [mm]	Vzdálenost otvorů na šrouby [mm]	Ø otvoru na šroub [mm]	Vyložení otočné kladky [mm]
LSFN-SE 160K	BSFN-SE 160K	160	50	450	400	50	25	245	140 x 110	105 x 75–80	11	100
LSFN-SE 200K	BSFN-SE 200K	200	50	600	400	50	25	265	140 x 110	105 x 75–80	11	100
LSFN-SE 202K	BSFN-SE 202K	200	80	850	570	75	25	275	175 x 140	140 x 105	14	100
LSFN-SE 250K	BSFN-SE 250K	250	60	850	570	75	25	315	175 x 140	140 x 105	14	120
LSFN-SE 252K	BSFN-SE 252K	250	80	1 000	750	100	25	315	175 x 140	140 x 105	14	120
LSFN-SE 300K	BSFN-SE 300K	300	75	1 000	850	100	45	395	200 x 160	160 x 120	14	120

Varianty/příslušenství



	s bezestopou šedou obručí	s blokáci kola „Radstop“	s blokáci směru
Technický popis strana	52	113	115
Dodatek k obj.čísle	-SG	-RA	
Dodává se pro	Ø kola 160–200 mm, zbytek na vyžádání	na vyžádání	na vyžádání

Série LSFE-SE, BSFE-SE

Kladky ze svařované oceli pro vysoké zatížení s polyuretanovou pružinou, kolo s elastickou celogumovou obručí „Blickle EasyRoll“

450–1 000 kg

Konzola: série LSFE/BSFE

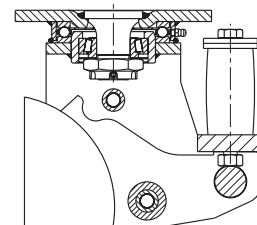
- obzvláště robustní ocelová svařovaná konstrukce, galvanicky zinkováno, žluté chromátování, neobsahuje chrom VI
 - vynikající tlumicí vlastnosti díky elastomerové pružině
 - bezúdržbové uložení kyvného prvku
- Otočná konzola:
- axiálně-radiální kuličkové ložisko ISO 104 a kuželkové ložisko ISO 355 v otočném věnci
 - svařovaný, velice stabilní středový čep, zašroubovaný a zajištěný
 - ochrana proti prachu a stříkající vodě
 - maznička

Kola: série SE

- obruč: kvalitní elastická plná guma v kvalitě pro lehký chod „Blickle EasyRoll“, tvrdost 65 Shore A, barva černá
- disk kola: silnostěnný ocelový plech, lakovaný, barva antracit

Další detaily:

- série konzol: strana 95
- série kol: strana 63
- typy ložisek: strana 84–85



Otočné kladky	Pevné kladky	Ø kola [mm]	Šířka kola [mm]	Nosnost [kg]	Pružicí síla [kg]	Předpínací síla [kg]	Pružný zdvih [mm]	Celková výška [mm]	Velikost základové desky [mm]	Vzdálenost otvorů na šrouby [mm]	Ø otvoru na šroub [mm]	Vyložení otočné kladky [mm]
LSFE-SE 160K	BSFE-SE 160K	160	50	450	300	50	25	245	140 x 110	105 x 75–80	11	100
LSFE-SE 200K	BSFE-SE 200K	200	50	600	500	50	25	265	140 x 110	105 x 75–80	11	100
LSFE-SE 202K	BSFE-SE 202K	200	80	850	700	100	25	275	175 x 140	140 x 105	14	100
LSFE-SE 250K	BSFE-SE 250K	250	60	850	700	100	25	315	175 x 140	140 x 105	14	120
LSFE-SE 252K	BSFE-SE 252K	250	80	1 000	700	100	25	315	175 x 140	140 x 105	14	120

Varianty/příslušenství



	s bezstopou šedou obručí	s blokáci kola „Radstop“	s blokáci směru	odlišné pružicí síly
Technický popis strana	52	113	115	
Dodatek k obj.čísle	-SG	-RA		
Dodává se pro	Ø kola 160–200 mm, zbytek na vyžádání	na vyžádání	na vyžádání	na vyžádání

Série LHF-ALST, BHF-ALST

Kladky z ocelového plechu, provedení pro vysoké zatížení, s ocelovou pružinou, kolo s polyuretanovým běhounem Blickle Softhane®



320–750 kg

Konzola: série LHF/BHF

- silný ocelový plech, galvanicky zinkováno, modré chromátování, neobsahuje chrom VI
- těžká vidlice a základová deska
- robustní kyvná konstrukce s ocelovou pružinou
- bezúdržbové uložení kyvného prvku

Otočná konzola:

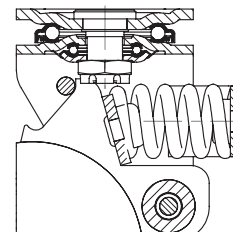
- dvouřadé uložení kuliček v otočném věnci
- velice stabilní středový čep, zašroubovaný a zajištěný
- díky čtyřem speciálně tvarovaným kaleným ložiskovým šálkům obzvláště odolná vůči rázům a nárazům

Kola: série ALST

- běhoun: kvalitní polyuretanový elastomer Blickle Softhane®, tvrdost 75 Shore A, barva zelená, bezestopý, při kontaktu nebarví
- disk kola: tlakově litý hliník, barva šedostříbrná

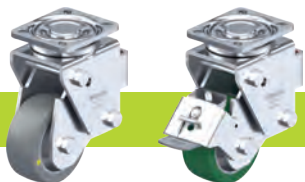
Další detaily:

- série konzol: strana 94
- série kol: strana 66
- typy ložisek: strana 84–85



Otočné kladky	Pevné kladky	Ø kola [mm]	Šířka kola [mm]	Nosnost [kg]	Pružicí síla [kg]	Předpínací síla [kg]	Pružný zdvih [mm]	Celková výška [mm]	Velikost základo- vé desky [mm]	Vzdálenost otvorů na šrouby [mm]	Ø otvoru na šroub [mm]	Vyložení otočné kladky [mm]
LHF-ALST 100K-1	BHF-ALST 100K-1	100	40	320	200	30	19	175	100 x 85	80 x 60	9	32
LHF-ALST 100K-3	BHF-ALST 100K-3	100	40	320	200	30	19	175	140 x 110	105 x 75–80	11	32
LHF-ALST 125K-1	BHF-ALST 125K-1	125	40	350	240	30	21	200	100 x 85	80 x 60	9	45
LHF-ALST 125K-3	BHF-ALST 125K-3	125	40	350	240	30	21	200	140 x 110	105 x 75–80	11	45
LHF-ALST 160K	BHF-ALST 160K	160	50	580	570	50	25	245	140 x 110	105 x 75–80	11	65
LHF-ALST 200K	BHF-ALST 200K	200	50	750	570	50	25	265	140 x 110	105 x 75–80	11	65

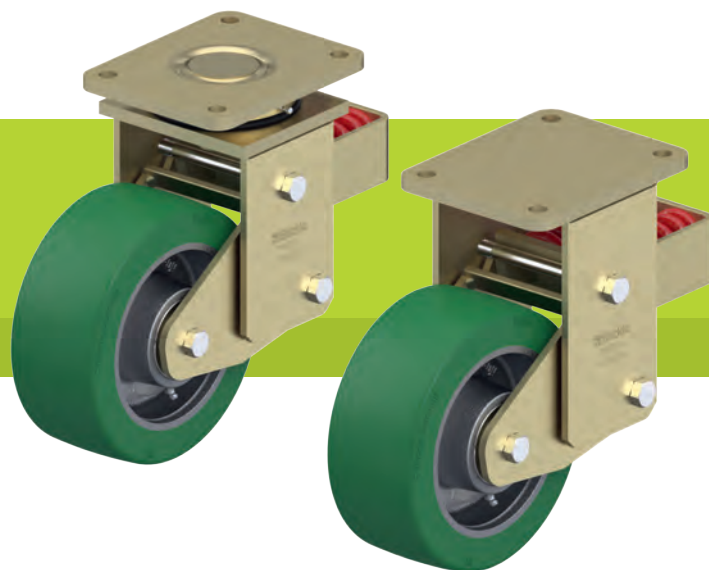
Varianty/příslušenství



	v antistatickém provedení, bezestopé šedé	s blokáci kola „Radstop“
Technický popis strana	50	113
Dodatek k obj.číslu	-AS	-RA
Dodává se pro	na vyžádání	na vyžádání

Série LSFN-GST, BSFN-GST

Kladky ze svařované oceli pro vysoké zatížení, s ocelovou pružinou, kolo s polyuretanovým běhounem Blickle Softhane®



600–1 800 kg

Konzola: série LSFN/BSFN

- obzvláště robustní ocelová svařovaná konstrukce, galvanicky zinkováno, žluté chromátování, neobsahuje chrom VI
- robustní kyvná konstrukce s ocelovou pružinou
- bezúdržbové uložení kyvného prvku

Otočná konzola:

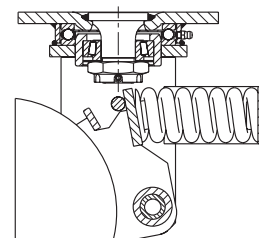
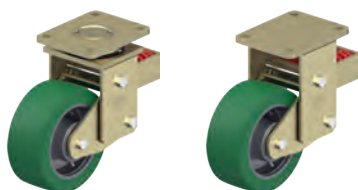
- axiálně-radiální kuličkové ložisko ISO 104 a kuželkové ložisko ISO 355 v otočném věnci
- svařované, velice stabilní středový čep, zašroubovaný a zajištěný
- ochrana proti prachu a stříkající vodě
- maznička

Kola: série GST

- běhoun: kvalitní polyuretanový elastomer Blickle Softhane®, tvrdost 75 Shore A, barva zelená, bezestopý, při kontaktu nebarví
- disk kola: robustní šedá litina, s mazničkou, lakovaný, barva stříbrná

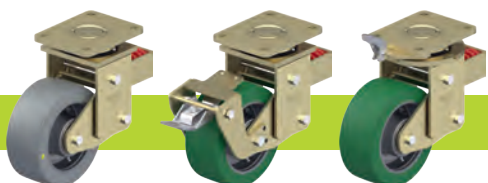
Další detaily:

- série konzol: strana 95
- série kol: strana 67
- typy ložisek: strana 84–85



Otočné kladky	Pevné kladky	Ø kola [mm]	Šířka kola [mm]	Nosnost [kg]	Pružicí síla [kg]	Předpínací síla [kg]	Pružný zdvih [mm]	Celková výška [mm]	Velikost základo- dové desky [mm]	Vzdálenost otvorů na šrouby [mm]	Ø otvoru na šroub [mm]	Vyložení otočné kladky [mm]
LSFN-GST 160K	BSFN-GST 160K	160	50	600	570	75	25	245	140 x 110	105 x 75–80	11	100
LSFN-GST 200K	BSFN-GST 200K	200	50	800	570	75	25	265	140 x 110	105 x 75–80	11	100
LSFN-GST 202K	BSFN-GST 202K	200	80	1 200	750	100	25	275	175 x 140	140 x 105	14	100
LSFN-GST 250K	BSFN-GST 250K	250	60	1 200	750	100	25	315	175 x 140	140 x 105	14	120
LSFN-GST 252K	BSFN-GST 252K	250	80	1 400	1 000	150	45	370	200 x 160	160 x 120	14	120
LSFN-GST 302K	BSFN-GST 302K	300	80	1 800	1 000	150	45	395	200 x 160	160 x 120	14	120

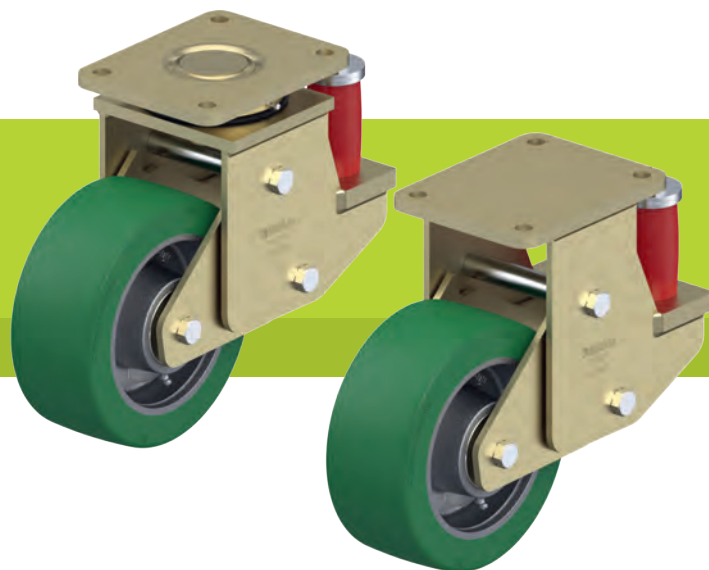
Varianty/příslušenství



	v antistatickém provedení, bezestopé šedé	s blokáci kola „Radstop“	s blokáci směru
Technický popis strana	50	113	115
Dodatek k obj.číslo	-AS	-RA	
Dodává se pro	na vyžádání	na vyžádání	na vyžádání

Série LSFE-GST, BSFE-GST

Kladky ze svařované oceli pro vysoké zatížení s polyuretanovou pružinou, kolo s polyuretanovým běhounem Blickle Softhane®



600–1 400 kg

Konzola: série LSFE/BSFE

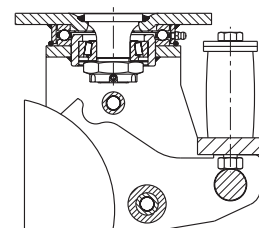
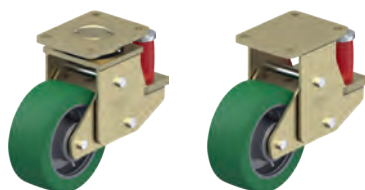
- obzvláště robustní ocelová svařovaná konstrukce, galvanicky zinkováno, žluté chromátování, neobsahuje chrom VI
 - vynikající tlumicí vlastnosti díky elastomerové pružině
 - bezúdržbové uložení kyvného prvku
- Otočná konzola:
- axiálně-radiální kuličkové ložisko ISO 104 a kuželkové ložisko ISO 355 v otočném věnci
 - svařovaný, velice stabilní středový čep, zašroubovaný a zajištěný
 - ochrana proti prachu a stříkající vodě
 - maznička

Kola: série GST

- běhoun: kvalitní polyuretanový elastomer Blickle Softhane®, tvrdost 75 Shore A, barva zelená, bezestopý, při kontaktu nebarví
- disk kola: robustní šedá litina, s mazničkou, lakovaný, barva stříbrná

Další detaily:

- série konzol: strana 95
- série kol: strana 67
- typy ložisek: strana 84–85



Otočné kladky	Pevné kladky	Ø kola [mm]	Šířka kola [mm]	Nosnost [kg]	Pružicí síla [kg]	Předpínací síla [kg]	Pružný zdvih [mm]	Celková výška [mm]	Velikost základové desky [mm]	Vzdálenost otvorů na šrouby [mm]	Ø otvoru na šroub [mm]	Vyložení otočné kladky [mm]
LSFE-GST 160K	BSFE-GST 160K	160	50	600	500	50	25	245	140 x 110	105 x 75–80	11	100
LSFE-GST 200K	BSFE-GST 200K	200	50	800	500	50	25	265	140 x 110	105 x 75–80	11	100
LSFE-GST 202K	BSFE-GST 202K	200	80	1 200	850	150	25	275	175 x 140	140 x 105	14	100
LSFE-GST 250K	BSFE-GST 250K	250	60	1 200	850	150	25	315	175 x 140	140 x 105	14	120
LSFE-GST 252K	BSFE-GST 252K	250	80	1 400	1 200	200	25	315	200 x 160	160 x 120	14	120

Varianty/příslušenství



	v antistatickém provedení, bezestopé šedé	s blokáci kola „Radstop“	s blokáci směru	odlišné pružicí síly
Technický popis strana	50	113	115	
Dodatek k obj.číslo	-AS	-RA		
Dodává se pro	na vyžádání	na vyžádání	na vyžádání	na vyžádání

Série LHF-ALTH, BHF-ALTH

Kladky z ocelového plechu, provedení pro vysoké zatížení, s ocelovou pružinou, kolo s polyuretanovým běhounem Blickle Extrathane®



350–800 kg

Konzola: série LHF/BHF

- silný ocelový plech, galvanicky zinkováno, modré chromátování, neobsahuje chrom VI
- těžká vidlice a základová deska
- robustní kyvná konstrukce s ocelovou pružinou
- bezúdržbové uložení kyvného prvku

Otočná konzola:

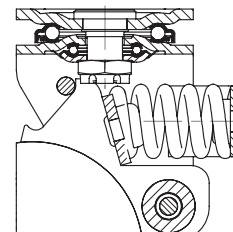
- dvouřadé uložení kuliček v otočném věnci
- velice stabilní středový čep, zašroubovaný a zajištěný
- díky čtyřem speciálně tvarovaným kaleným ložiskovým šálkům obzvláště odolná vůči rázům a nárazům

Kola: série ALTH

- běhoun: kvalitní polyuretanový elastomer Blickle Extrathane®, tvrdost 92 Shore A, barva světle hnědá, bezestopý, při kontaktu nebarví
- disk kola: tlakově litý hliník, barva šedostříbrná

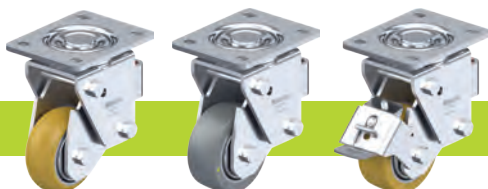
Další detaily:

- série konzol: strana 94
- série kol: strana 65
- typy ložisek: strana 84–85



Otočné kladky	Pevné kladky	Ø kola [mm]	Šířka kola [mm]	Nosnost [kg]	Pružicí síla [kg]	Předpínací síla [kg]	Pružný zdvih [mm]	Celková výška [mm]	Velikost základo- vé desky [mm]	Vzdálenost otvorů na šrouby [mm]	Ø otvoru na šroub [mm]	Vyložení otočné kladky [mm]
LHF-ALTH 101K-1-FA	BHF-ALTH 101K-1-FA	100	40	350	200	30	19	175	100 x 85	80 x 60	9	32
LHF-ALTH 101K-1-FA-CO	BHF-ALTH 101K-1-FA-CO	100	40	350	200	30	19	175	100 x 85	80 x 60	9	32
LHF-ALTH 101K-3-FA	BHF-ALTH 101K-3-FA	100	40	350	200	30	19	175	140 x 110	105 x 75–80	11	32
LHF-ALTH 101K-3-FA-CO	BHF-ALTH 101K-3-FA-CO	100	40	350	200	30	19	175	140 x 110	105 x 75–80	11	32
LHF-ALTH 125K-1-FA	BHF-ALTH 125K-1-FA	125	40	350	240	30	21	200	100 x 85	80 x 60	9	41
LHF-ALTH 125K-1-FA-CO	BHF-ALTH 125K-1-FA-CO	125	40	350	240	30	21	200	100 x 85	80 x 60	9	41
LHF-ALTH 125K-3-FA	BHF-ALTH 125K-3-FA	125	40	350	240	30	21	200	140 x 110	105 x 75–80	11	41
LHF-ALTH 125K-3-FA-CO	BHF-ALTH 125K-3-FA-CO	125	40	350	240	30	21	200	140 x 110	105 x 75–80	11	41
LHF-ALTH 160K	BHF-ALTH 160K	160	50	750	570	50	25	245	140 x 110	105 x 75–80	11	65
LHF-ALTH 160K-CO	BHF-ALTH 160K-CO	160	50	750	570	50	25	245	140 x 110	105 x 75–80	11	65
LHF-ALTH 200K	BHF-ALTH 200K	200	50	800	570	50	25	265	140 x 110	105 x 75–80	11	65
LHF-ALTH 200K-CO	BHF-ALTH 200K-CO	200	50	800	570	50	25	265	140 x 110	105 x 75–80	11	65

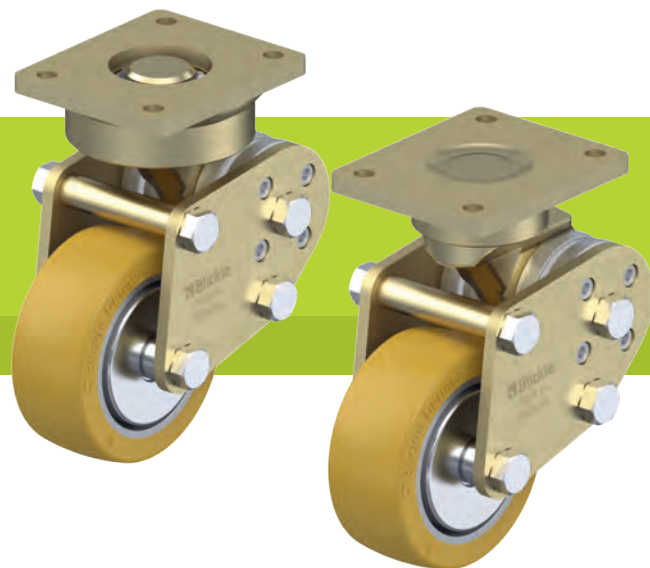
Varianty/příslušenství



	vyobrazení verze se silně zaobleným běhounem	v antistatickém provedení, bezestopé šedé	s blokáci kola „Radstop“
Technický popis strana	55	50	113
Dodatek k obj.číslu	-CO	-AS	-RA
Dodává se pro		všechny	na vyžádání

Série LPFE-ALTH, BPFE-ALTH

Kladky pro vysoké zatížení s polyuretanovými kotoučovými pružinami, kolo s polyuretanovým běhounem Blickle Extrathane®



350–500 kg

Konzola: série LPFE/BPFE

- solidní ocelová svařovaná konstrukce, masivní kovaný díl, galvanicky zinkováno, žluté chromátování, neobsahuje chrom VI
- vynikající pružící a tlumící vlastnosti díky patentované konstrukci kotoučových pružin

Otočná konzola:

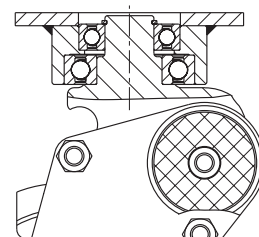
- jedno, resp. od Ø kola 125 × 50 mm dvě utěsněná radiální kuličková ložiska v otočném věnci, promazaná mazivem s dlouhodobou životností

Kola: série ALTH

- běhoun: kvalitní polyuretanový elastomer Blickle Extrathane®, tvrdost 92 Shore A, barva světle hnědá, bezestopý, při kontaktu nebarví
- disk kola: tlakově litý hliník, barva šedostříbrná

Další detaily:

- série konzol: strana 95
- série kol: strana 65
- typy ložisek: strana 84–85



Otočné kladky	Pevné kladky	Ø kola [mm]	Šířka kola [mm]	Nosnost [kg]	Pružící síla [kg]	Předpínací síla [kg]	Pružný zdvih [mm]	Celková výška [mm]	Velikost základové desky [mm]	Vzdálenost otvorů na šrouby [mm]	Ø otvoru na šroub [mm]	Vyložení otočné kladky [mm]
LPFE-ALTH 101K-FA	BPFE-ALTH 101K-FA	100	40	350	330	40	16	170	100 x 85	80 x 60	9	38
LPFE-ALTH 101K-FA-CO	BPFE-ALTH 101K-FA-CO	100	40	350	330	40	16	170	100 x 85	80 x 60	9	38
LPFE-ALTH 125K-FA	BPFE-ALTH 125K-FA	125	40	350	290	40	18	192	100 x 85	80 x 60	9	45
LPFE-ALTH 125K-FA-CO	BPFE-ALTH 125K-FA-CO	125	40	350	290	40	18	192	100 x 85	80 x 60	9	45
LPFE-ALTH 127K	BPFE-ALTH 127K	125	54	450	500	40	25	225	140 x 110	105 x 75–80	11	61
LPFE-ALTH 150K	BPFE-ALTH 150K	150	50	500	500	40	25	255	140 x 110	105 x 75–80	11	61

Varianty/příslušenství



	vyobrazení verze se silně zaobleným běhounem	v antistatickém provedení, bezestopé šedé	s čepem
Technický popis strana	55	50	104
Dodatek k obj.číslu	-CO	-AS	-ZA
Dodává se pro		všechny	na vyžádání

Série LSFN-GTH, BSFN-GTH

Kladky ze svařované oceli pro vysoké zatížení, s ocelovou pružinou, kolo s polyuretanovým běhounem Blickle Extrathane®

800–2 400 kg

Konzola: série LSFN/BSFN

- obzvláště robustní ocelová svařovaná konstrukce, galvanicky zinkováno, žluté chromátování, neobsahuje chrom VI
- robustní kyvná konstrukce s ocelovou pružinou
- bezúdržbové uložení kyvného prvku

Otočná konzola:

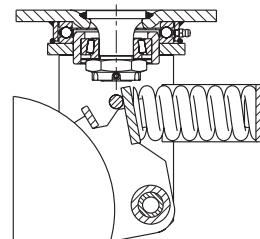
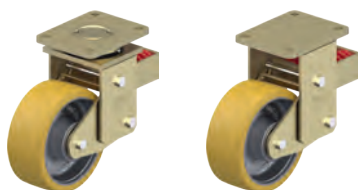
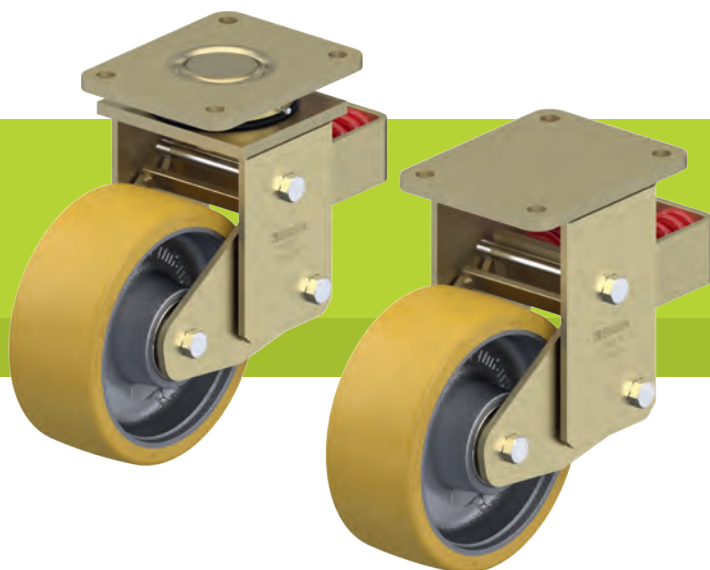
- axiálně-radiální kuličkové ložisko ISO 104 a kuželkové ložisko ISO 355 v otočném věnci
- svařované, velice stabilní středový čep, zašroubovaný a zajištěný
- ochrana proti prachu a stříkající vodě
- maznička

Kola: série GTH

- běhoun: kvalitní polyuretanový elastomer Blickle Extrathane®, tvrdost 92 Shore A, barva světle hnědá, bezestopý, při kontaktu nebarví
- disk kola: robustní šedá litina, s mazničkou, lakovaný, barva stříbrná

Další detaily:

- série konzol: strana 95
- série kol: strana 66
- typy ložisek: strana 84–85



Otočné kladky	Pevné kladky	Ø kola [mm]	Šířka kola [mm]	Nosnost [kg]	Pružicí síla [kg]	Předpinací síla [kg]	Pružný zdvih [mm]	Celková výška [mm]	Velikost základové desky [mm]	Vzdálenost otvorů na šrouby [mm]	Ø otvoru na šroub [mm]	Vyložení otočné kladky [mm]
LSFN-GTH 160K	BSFN-GTH 160K	160	50	800	570	75	25	245	140 x 110	105 x 75–80	11	100
LSFN-GTH 200K	BSFN-GTH 200K	200	50	1 000	570	75	25	265	140 x 110	105 x 75–80	11	100
LSFN-GTH 202K	BSFN-GTH 202K	200	80	1 600	750	100	25	275	175 x 140	140 x 105	14	100
LSFN-GTH 250K	BSFN-GTH 250K	250	60	1 500	750	100	25	315	175 x 140	140 x 105	14	120
LSFN-GTH 252K	BSFN-GTH 252K	250	80	2 200	1 000	150	45	370	200 x 160	160 x 120	14	120
LSFN-GTH 252K-F30	BSFN-GTH 252K-F30	250	80	2 200	1 500	150	30	370	200 x 160	160 x 120	14	120
LSFN-GTH 302K	BSFN-GTH 302K	300	80	2 400	1 000	150	45	395	200 x 160	160 x 120	14	120
LSFN-GTH 302K-F30	BSFN-GTH 302K-F30	300	80	2 400	1 500	150	30	395	200 x 160	160 x 120	14	120

Verze F30 se zkráceným pružným zdvihem

Varianty/příslušenství



	v antistatickém provedení, bezestopé šedé	s blokáci kola „Radstop“	s blokáci směru
Technický popis strana	50	113	115
Dodatek k obj.číslu	-AS	-RA	
Dodává se pro	na vyžádání	na vyžádání	na vyžádání

Série LSFE-GTH, BSFE-GTH

Kladky ze svařované oceli pro vysoké zatížení, s polyuretanovou pružinou, kolo s polyuretanovým běhounem Blickle Extrathane®

800–1 800 kg

Konzola: série LSFE/BSFE

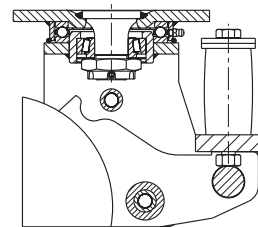
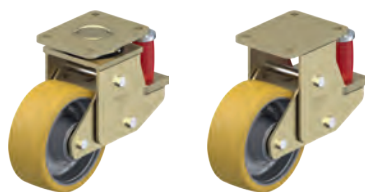
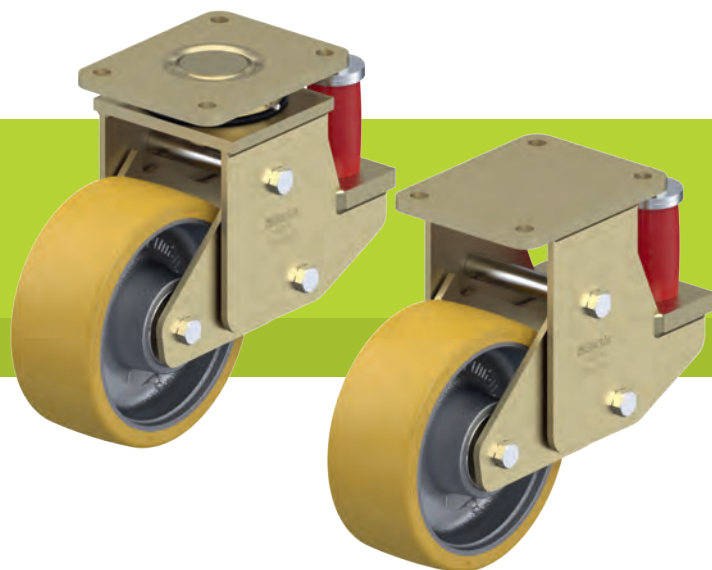
- obzvláště robustní ocelová svařovaná konstrukce, galvanicky zinkováno, žluté chromátování, neobsahuje chrom VI
 - vynikající tlumicí vlastnosti díky elastomerové pružině
 - bezúdržbové uložení kyvného prvku
- Otočná konzola:
- axiálně-radiální kuličkové ložisko ISO 104 a kuželíkové ložisko ISO 355 v otočném věnci
 - svařovaný, velice stabilní středový čep, zašroubovaný a zajištěný
 - ochrana proti prachu a stříkající vodě
 - maznička

Kola: série GTH

- běhoun: kvalitní polyuretanový elastomer Blickle Extrathane®, tvrdost 92 Shore A, barva světle hnědá, bezestopý, při kontaktu nebarví
- disk kola: robustní šedá litina, s mazničkou, lakovaný, barva stříbrná

Další detaily:

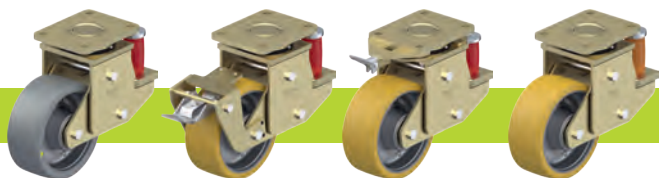
- série konzol: strana 95
- série kol: strana 66
- typy ložisek: strana 84–85



Otočné kladky	Pevné kladky	Ø kola [mm]	Šířka kola [mm]	Nosnost [kg]	Pružicí síla [kg]	Předpínací síla [kg]	Pružný zdvih [mm]	Celková výška [mm]	Velikost základové desky [mm]	Vzdálenost otvorů na šrouby [mm]	Ø otvoru na šroub [mm]	Vyložení otočné kladky [mm]
LSFE-GTH 160K	BSFE-GTH 160K	160	50	800	500	50	25	245	140 x 110	105 x 75–80	11	100
LSFE-GTH 200K	BSFE-GTH 200K	200	50	1 000	500	50	25	265	140 x 110	105 x 75–80	11	100
LSFE-GTH 202K	BSFE-GTH 202K	200	80	1 600	850	150	25	275	175 x 140	140 x 105	14	100
LSFE-GTH 250K	BSFE-GTH 250K	250	60	1 500	850	150	25	315	175 x 140	140 x 105	14	120
LSFE-GTH 252K	BSFE-GTH 252K	250	80	1 800	1 200	200	25	315	200 x 160	160 x 120	14	120

11

Varianty/příslušenství



	v antistatickém provedení, bezestopé šedé	s blokáci kola „Radstop“	s blokáci směru	odlišné pružicí síly
Technický popis strana	50	113	115	
Dodatek k obj.číslu	-AS	-RA		
Dodává se pro	na vyžádání	na vyžádání	na vyžádání	na vyžádání

Série LSFN-GB, BSFN-GB

Kladky ze svařované oceli pro vysoké zatížení, s ocelovou pružinou, kolo s polyuretanovým běhounem Blickle Besthane®

800–2 400 kg

Konzola: série LSFN/BSFN

- obzvláště robustní ocelová svařovaná konstrukce, galvanicky zinkováno, žluté chromátování, neobsahuje chrom VI
- robustní kyvná konstrukce s ocelovou pružinou
- bezúdržbové uložení kyvného prvku

Otočná konzola:

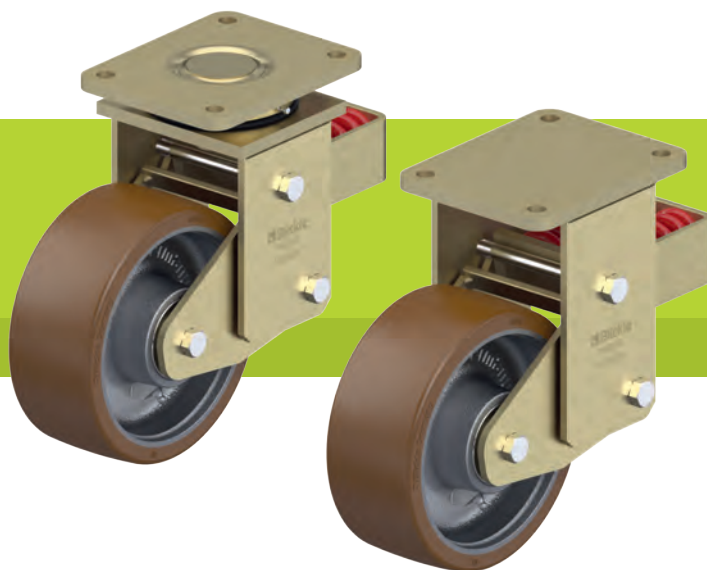
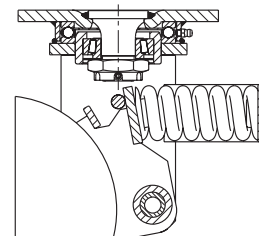
- axiálně-radiální kuličkové ložisko ISO 104 a kuželíkové ložisko ISO 355 v otočném věnci
- svařovaný, velice stabilní středový čep, zašroubovaný a zajištěný
- ochrana proti prachu a stříkající vodě
- maznička

Kola: série GB

- běhoun: kvalitní polyuretanový elastomer Blickle Besthane®, tvrdost 92 Shore A, barva hnědá, bezestopý, při kontaktu nebarví
- disk kola: robustní šedá litina, s mazničkou, lakovaný, barva stříbrná

Další detaily:

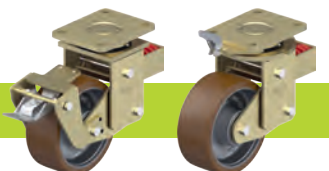
- série konzol: strana 95
- série kol: strana 67
- typy ložisek: strana 84–85

Otočné kladky	Pevné kladky	Ø kola [mm]	Šířka kola [mm]	Nosnost [kg]	Pružicí síla [kg]	Předpínací síla [kg]	Pružný zdvih [mm]	Celková výška [mm]	Velikost záklá- dové desky [mm]	Vzdálenost otvorů na šrouby [mm]	Ø otvoru na šroub [mm]	Vyložení otočné kladky [mm]
LSFN-GB 160K	BSFN-GB 160K	160	50	800	570	75	25	245	140 x 110	105 x 75–80	11	100
LSFN-GB 200K	BSFN-GB 200K	200	50	1 000	570	75	25	265	140 x 110	105 x 75–80	11	100
LSFN-GB 202K	BSFN-GB 202K	200	80	1 600	750	100	25	275	175 x 140	140 x 105	14	100
LSFN-GB 250K	BSFN-GB 250K	250	60	1 500	750	100	25	315	175 x 140	140 x 105	14	120
LSFN-GB 252K	BSFN-GB 252K	250	80	2 200	1 000	150	45	370	200 x 160	160 x 120	14	120
LSFN-GB 252K-F30	BSFN-GB 252K-F30	250	80	2 200	1 500	150	30	370	200 x 160	160 x 120	14	120
LSFN-GB 302K	BSFN-GB 302K	300	80	2 400	1 000	150	45	395	200 x 160	160 x 120	14	120
LSFN-GB 302K-F30	BSFN-GB 302K-F30	300	80	2 400	1 500	150	30	395	200 x 160	160 x 120	14	120

Verze F30 se zkráceným pružným zdvihem

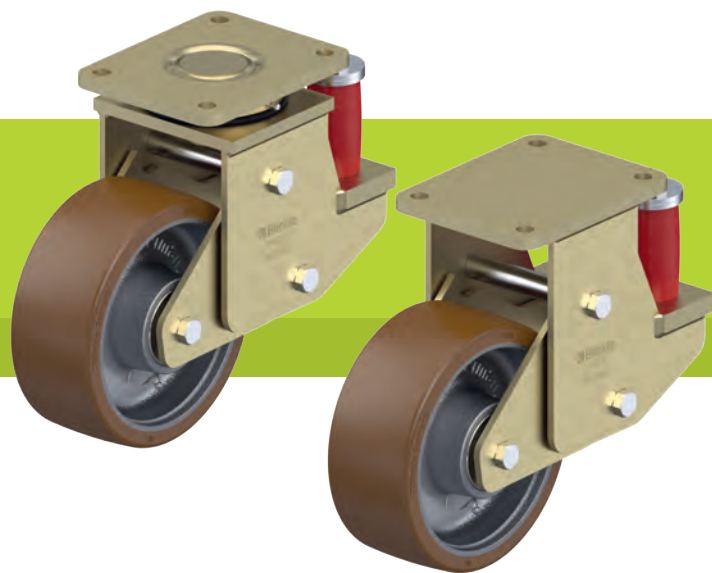
Varianty/příslušenství



	s blokáci kola „Radstop“	s blokáci směru
Technický popis strana	113	115
Dodatek k obj.čísle	-RA	
Dodává se pro	na vyžádání	na vyžádání

Série LSFE-GB, BSFE-GB

Kladky ze svařované oceli pro vysoké zatížení s polyuretanovou pružinou, kolo s polyuretanovým běhounem Blickle Besthane®



800–1 800 kg

Konzola: série LSFE/BSFE

- obzvláště robustní ocelová svařovaná konstrukce, galvanicky zinkováno, žluté chromátování, neobsahuje chrom VI
 - vynikající tlumicí vlastnosti díky elastomerové pružině
 - bezúdržbové uložení kyvného prvku
- Otočná konzola:
- axiálně-radiální kuličkové ložisko ISO 104 a kuželíkové ložisko ISO 355 v otočném věnci
 - svařovaný, velice stabilní středový čep, zašroubovaný a zajištěný
 - ochrana proti prachu a stříkající vodě
 - maznička

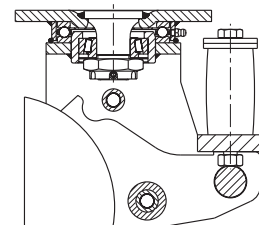
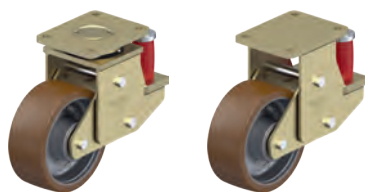
Kola: série GB

- běhoun: kvalitní polyuretanový elastomer Blickle Besthane®, tvrdost 92 Shore A, barva hnědá, bezestopý, při kontaktu nebarví
- disk kola: robustní šedá litina, s mazničkou, lakovaný, barva stříbrná

Další detaily:

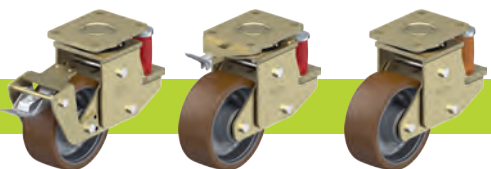
- série konzol: strana 95
- série kol: strana 67
- typy ložisek: strana 84–85

Blickle Besthane®



Otočné kladky	Pevné kladky	Ø kola [mm]	Šířka kola [mm]	Nosnost [kg]	Pružicí síla [kg]	Předpinací síla [kg]	Pružný zdvih [mm]	Celková výška [mm]	Velikost základové desky [mm]	Vzdálenost otvorů na šrouby [mm]	Ø otvoru na šroub [mm]	Vyložení otočné kladky [mm]
LSFE-GB 160K	BSFE-GB 160K	160	50	800	500	50	25	245	140 x 110	105 x 75–80	11	100
LSFE-GB 200K	BSFE-GB 200K	200	50	1 000	500	50	25	265	140 x 110	105 x 75–80	11	100
LSFE-GB 202K	BSFE-GB 202K	200	80	1 600	850	150	25	275	175 x 140	140 x 105	14	100
LSFE-GB 250K	BSFE-GB 250K	250	60	1 500	850	150	25	315	175 x 140	140 x 105	14	120
LSFE-GB 252K	BSFE-GB 252K	250	80	1 800	1 200	200	25	315	200 x 160	160 x 120	14	120

Varianty/příslušenství



	s blokáci kola „Radstop“	s blokáci směru	odlišné pružicí síly
Technický popis strana	113	115	
Dodatek k obj.čísle	-RA		
Dodává se pro	na vyžádání	na vyžádání	na vyžádání