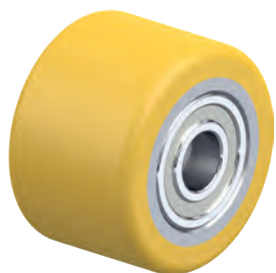


## Kola a kladky pro paletovací a vysokozdvížné vozíky a jiné pozemní dopravníky



## Pomoc s výběrem

### Kola a kladky pro paletovací a vysokozdvížné vozíky a jiné pozemní dopravníky



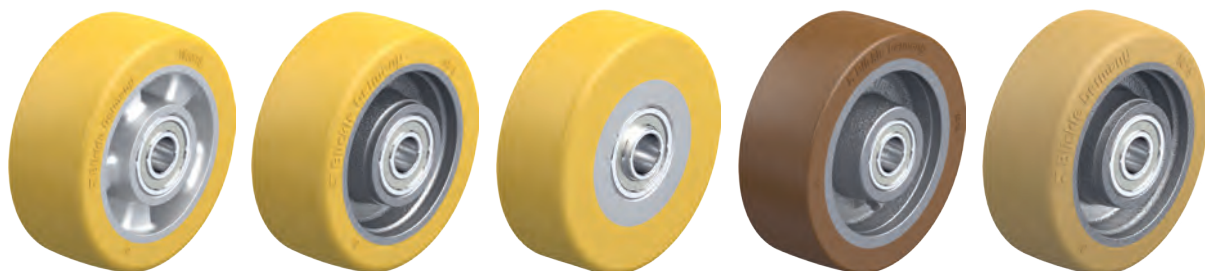
Série	HTH / RK-HTH, HTHW	HB / RK-HB	HPO
	Kladky pro paletovací vozíky		
Běhoun / obruč	Polyuretanový elastomer Blickle Extrathane®	Polyuretanový elastomer Blickle Besthane®	Polyamid
Tvrđost běhounu	92 Shore A	92 Shore A	70 Shore D
Disk kola / ráfek	kov	kov	–
Průměr kola	60–90 mm	80–85 mm	80–85 mm
Nosnost do	1 130 kg	960 kg	1 100 kg
Rychlost až	4 km/h	4 km/h	4 km/h
Popis kol viz	strana 560–562, 564–565	strana 563	strana 566



ALEV	ALST	ALTH	PO
Přední kola paletovacích vozíků			
Elastická plná guma, kvalita pro lehký chod, „Blickle EasyRoll“	Polyuretanový elastomer Blickle Softhane®	Polyuretanový elastomer Blickle Extrathane®	Polyamid
65 Shore A	75 Shore A	92 Shore A	70 Shore D
hliník	hliník	hliník	polyamid
200 mm	200 mm	180–200 mm	200 mm
500 kg	700 kg	800 kg	600 kg
10 km/h	10 km/h	10 km/h	4 km/h
strana 567	strana 567	strana 567	strana 567

## Pomoc s výběrem

Kola a kladky pro paletovací a vysokozdvížené vozíky a jiné pozemní dopravníky



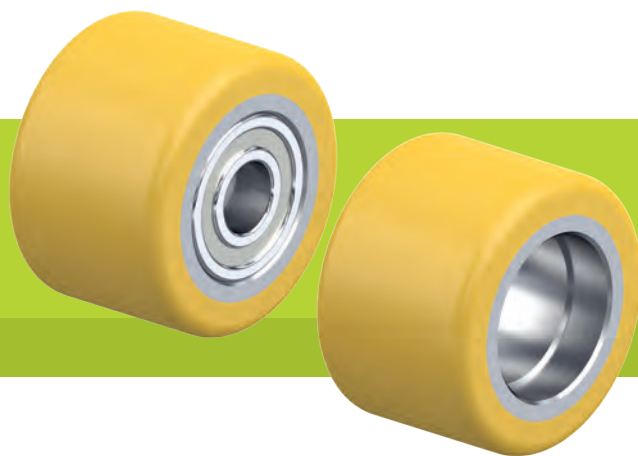
Série	ALTH	GTH	VSTH	GB	GVU
	Kola pro vysoké zatížení pro použití na vysokozdvížných vozících				
Běhoun / obruč	Polyuretanový elastomer Blickle Extrathane®	Polyuretanový elastomer Blickle Extrathane®	Polyuretanový elastomer Blickle Extrathane®	Polyuretanový elastomer Blickle Besthane®	Vulkollan®
Tvrdość běhounu	92 Shore A	92 Shore A	92 Shore A	92 Shore A	92 Shore A
Disk kola / ráfek	hliník	šedá litina	ocel	šedá litina	šedá litina
Průměr kola	100–140 mm	100–180 mm	100–125 mm	100–180 mm	100–180 mm
Nosnost do	800 kg	1 100 kg	540 kg	1 200 kg	1 200 kg
Rychlost až	10 km/h	10 km/h	4 km/h	16 km/h	16 km/h
Popis kol viz	strana 568	strana 568	strana 568	strana 569	strana 570



REV	RTH	RB	RVU
Kola pro vysokozdvizné vozíky, hnací kola a kola pro pojezd pozemních dopravníků			
Elastická plná guma	Polyuretanový elastomer Blickle Extrathane®	Polyuretanový elastomer Blickle Besthane®	Vulkollan®
70 Shore A	92 Shore A	92 Shore A	92 Shore A
šedá litina	šedá litina	šedá litina	šedá litina
215–254 mm	200–270 mm	230–343 mm	230–250 mm
–	–	–	–
16 km/h	10 km/h	16 km/h	16 km/h
strana 571–574, 576	strana 571–579	strana 571–575, 578–579	strana 576, 578

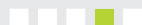
## Série HTH, rozměry 60x35 – 82x65 mm

Kola pro paletovací vozíky  
s polyuretanovým běhounem Blickle Extrathane®,  
s kovovým diskem kola



220–850 kg

### Tvrdość běhounu



92 Shore A

### Ochrana jízdního povrchu / jízdní hluk



dobře

### Valivý odpor



velmi dobře

### Odolnost proti opotřebení



vynikající

### Běhoun:

- kvalitní polyuretanový elastomer Blickle Extrathane®, tvrdost 92 Shore A
- malý valivý odpor
- vysoká ořezuvzdornost
- vysoká odolnost proti prořiznutí a dalšímu trhání
- barva světle hnědá, bezstopá, nebarví kontaktní materiály
- velmi dobrá chemická přilnavost k disku kola

### Disk kola:

- kov

### Další vlastnosti:

- vysoká chemická odolnost vůči mnoha agresivním látkám
- teplotní odolnost: -20 °C až +70 °C, krátkodobě do +90 °C, snížená nosnost při překročení +40 °C

### Další detaily:

- série kol: strana 78
- běhoun: strana 55
- typy ložisek: strana 84–85
- chemická odolnost: strana 51

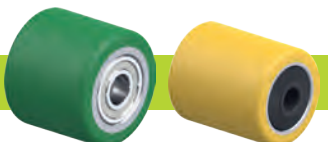


Kola pro paletovací vozíky s kuličkovým ložiskem	Ø kola (D) [mm]	Šířka kola (T2) [mm]	Ø otvoru pro osu (d) [mm]	Upínací délka (T5) [mm]	kuličkové ložisko	Kola pro paletovací vozíky bez kuličkového ložiska	Ø uložení ložiska (S) [mm]	Hloubka uložení ložiska (t) [mm]	Nosnost [kg]
HTH 60x35/15-35K	60	35	15	35	6002 ZZ	RK-HTH 060x035/32x09-35-Z	32	9	220
HTH 60x60/10-56K	60	60	10	56	6200 2RS	RK-HTH 060x060/30x11-60-Z	30	11	400
HTH 75x40/20-40K	75	40	20	40	6204 ZZ	RK-HTH 075x040/47x14-40-Z	47	14	340
HTH 75x62/20-62K	75	62	20	62	6204 ZZ	RK-HTH 075x062/47x14-62-Z	47	14	510
HTH 75x75/20-75K	75	75	20	75	6204 ZZ	RK-HTH 075x075/47x14-75-Z	47	14	630
HTH 75x95/20-95K	75	95	20	95	6204 ZZ	RK-HTH 075x095/47x14-95-Z	47	14	800
HTH 80x30/12-27K	80	30	12	27	6201 ZZ	RK-HTH 080x030/32x12-30-Z	32	12	260
HTH 80x40/20-40K	80	40	20	40	6204 ZZ	RK-HTH 080x040/47x14-40-Z	47	14	350
HTH 80x54/20-54K	80	54	20	54	6204 ZZ	RK-HTH 080x054/47x14-54-Z	47	14	480
HTH 80x54/20-60K	80	54	20	60	6204 ZZV	RK-HTH 080x054/47x14-54-Z	47	14	480
HTH 80x56/20-56K	80	56	20	56	6204 ZZ	RK-HTH 080x056/47x14-56-Z	47	14	500
HTH 80x60/20-66K	80	60	20	66	6204 ZZV	RK-HTH 080x060/47x12-60-Z	47	12	530
HTH 80x62/20-54K	80	62	20	54	6204 ZZ	RK-HTH 080x062/47x18-62-Z	47	18	550
HTH 80x70/20-70K	80	70	20	70	6204 ZZ	RK-HTH 080x070/47x14-70-Z	47	14	630
HTH 80x74/20-68K	80	74	20	68	6004 ZZ	RK-HTH 080x074/42x14-72-Z *	42	14	660
HTH 80x80/20-80K	80	80	20	80	6204 ZZ	RK-HTH 080x080/47x14-80-Z	47	14	720
HTH 80x95/20-89K	80	95	20	89	6004 ZZ	RK-HTH 080x095/42x14-93-Z *	42	14	850
HTH 82x28/12-26K	82	28	12	26	6201 ZZ	RK-HTH 082x028/32x11-28-Z	32	11	250
HTH 82x34/12-32K	82	34	12	32	6201 ZZ	RK-HTH 082x034/32x11-34-Z	32	11	310
HTH 82x50/20-52K	82	50	20	52	6204 ZZ	RK-HTH 082x050/47x13-50-Z	47	13	450
HTH 82x60/20-56K	82	60	20	56	6204 ZZ	RK-HTH 082x060/47x16-60-Z	47	16	550
HTH 82x60/20-60K	82	60	20	60	6204 ZZ	RK-HTH 082x060/47x14-60-Z	47	14	550
HTH 82x60/25-52K	82	60	25	52	6205 ZZ	RK-HTH 082x060/52x19-60-Z	52	19	550
HTH 82x60/25-60K	82	60	25	60	6005 ZZ	RK-HTH 082x060/47x14-60-Z	47	14	550
HTH 82x62/20-64K	82	62	20	64	6204 ZZ	RK-HTH 082x062/47x13-62-Z	47	13	560
HTH 82x65/20-65K	82	65	20	65	6204 ZZ	RK-HTH 082x065/47x14-65-Z	47	14	590
HTH 82x65/20-71K	82	65	20	71	6204 ZZV	RK-HTH 082x065/47x14-65-Z	47	14	590

\* Náboj posunut dozadu

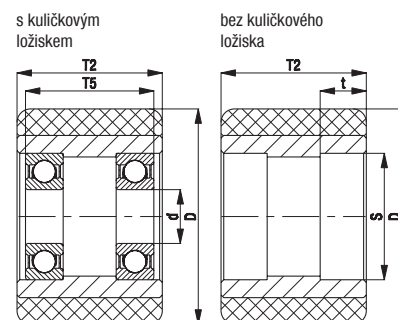
Další rozměry viz následující strana

## Varianty/příslušenství



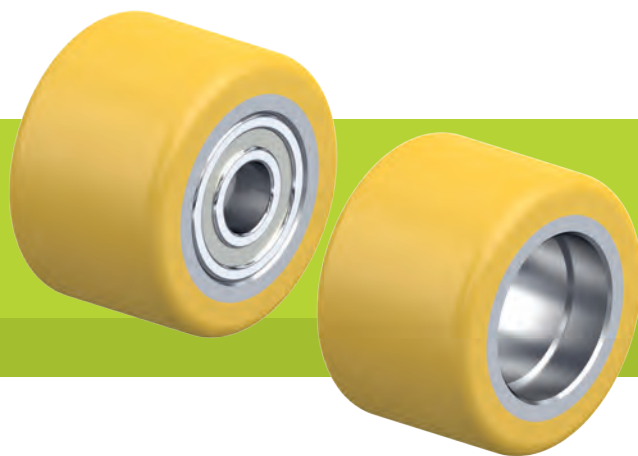
s polyuretanovým běhounem Blickle Softthane®	provedení s ochranou proti střikající a tlakové vodě
Technický popis strana 55	79
Dodatek k obj.číslu série HST	série HTHW
Dodává se pro na vyžádání**	viz strana 564–565

\*\* Tvrdość 75 Shore A



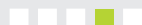
## Série HTH, rozměry 82x70 – 85x75 mm

Kola pro paletovací vozíky  
s polyuretanovým běhounem Blickle Extrathane®,  
s kovovým diskem kola



460–1 070 kg

### Tvrdość běhounu



92 Shore A

### Ochrana jízdního povrchu / jízdní hluk



dobře

### Valivý odpor



velmi dobře

### Odolnost proti opotřebení



vynikající

### Běhoun:

- kvalitní polyuretanový elastomer Blickle Extrathane®, tvrdost 92 Shore A
- malý valivý odpor
- vysoká otěruvzdornost
- vysoká odolnost proti proříznutí a dalšímu trhání
- barva světle hnědá, bezstopá, nebarví kontaktní materiály
- velmi dobrá chemická přilnavost k disku kola

### Disk kola:

- kov

### Další vlastnosti:

- vysoká chemická odolnost vůči mnoha agresivním látkám
- teplotní odolnost: -20 °C až +70 °C, krátkodobě do +90 °C, snížená nosnost při překročení +40 °C

### Další detaily:

- série kol: strana 78
- běhoun: strana 55
- typy ložisek: strana 84–85
- chemická odolnost: strana 51

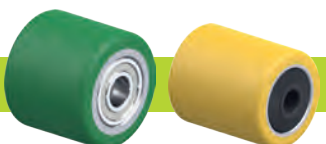


Kola pro paletovací vozíky s kuličkovým ložiskem	Ø kola (D) [mm]	Šířka kola (T2) [mm]	Ø otvoru pro osu (d) [mm]	Upínací délka (T5) [mm]	kuličkové ložisko	Kola pro paletovací vozíky bez kuličkového ložiska	Ø uložení ložiska (S) [mm]	Hloubka uložení ložiska (t) [mm]	Nosnost [kg]
HTH 82x70/20-62K	82	70	20	62	6204 ZZ	RK-HTH 082x070/47x18-70-Z	47	18	640
HTH 82x70/20-70K	82	70	20	70	6204 ZZ	RK-HTH 082x070/47x14-70-Z	47	14	640
HTH 82x70/20-72K	82	70	20	72	6204 ZZV	RK-HTH 082x070/47x14-70-Z	47	14	640
HTH 82x70/20-76K	82	70	20	76	6204 ZZV	RK-HTH 082x070/47x12-70-Z	47	12	640
HTH 82x72/20-72K	82	72	20	72	6204 ZZ	RK-HTH 082x072/47x14-72-Z	47	14	660
HTH 82x72/20-74K	82	72	20	74	6204 ZZV	RK-HTH 082x072/47x14-72-Z	47	14	660
HTH 82x72/20-78K	82	72	20	78	6204 ZZV	RK-HTH 082x072/47x14-72-Z	47	14	660
HTH 82x80/20-80K	82	80	20	80	6204 ZZ	RK-HTH 082x080/47x14-80-Z	47	14	730
HTH 82x82/20-86K	82	82	20	86	6204 ZZV	RK-HTH 082x082/47x13-82-Z	47	13	750
HTH 82x89/20-82K	82	89	20	82	6204 ZZ	RK-HTH 082x089/47x18-89-Z	47	17,5	820
HTH 82x90/20-90K	82	90	20	90	6204 ZZ	RK-HTH 082x090/47x14-90-Z	47	14	830
HTH 82x90/20-96K	82	90	20	96	6204 ZZV	RK-HTH 082x090/47x14-90-Z	47	14	830
HTH 82x98/20-98K	82	98	20	98	6204 ZZ	RK-HTH 082x098/47x14-98-Z	47	14	910
HTH 82x100/20-96K	82	100	20	96	6204 ZZ	RK-HTH 082x100/47x16-100-Z	47	16	920
HTH 82x100/20-100K	82	100	20	100	6204 ZZ	RK-HTH 082x100/47x14-100-Z	47	14	920
HTH 82x100/20-104K	82	100	20	104	6204 ZZV	RK-HTH 082x100/47x14-100-Z	47	14	920
HTH 83x83/25-83K	83	83	25	83	6205 ZZ	RK-HTH 083x083/52x15-83-Z	52	15	780
HTH 83x115/30-114K	83	115	30	114	6206 ZZ	RK-HTH 083x115/62x17-115-Z	62	16,5	1 070
HTH 84x74/17-78K *	84	74	17	78	6006 2RS	RK-HTH 084x074/55x23-74-Z	55	23	690
HTH 85x50/20-50K	85	50	20	50	6204 ZZ	RK-HTH 085x050/47x14-50-Z	47	14	460
HTH 85x50/25-50K	85	50	25	50	6005 ZZ	RK-HTH 085x050/47x14-50-Z	47	14	460
HTH 85x60/17-60K	85	60	17	60	6303 ZZ	RK-HTH 085x060/47x14-60-Z	47	14	560
HTH 85x60/20-60K	85	60	20	60	6204 ZZ	RK-HTH 085x060/47x14-60-Z	47	14	560
HTH 85x60/20-65K	85	60	20	65	6204 ZZV	RK-HTH 085x060/47x14-60-Z	47	14	560
HTH 85x65/20-65K	85	65	20	65	6204 ZZ	RK-HTH 085x065/47x14-65-Z	47	14	610
HTH 85x70/17-70K	85	70	17	70	6303 ZZ	RK-HTH 085x070/47x14-70-Z	47	14	660
HTH 85x70/20-70K	85	70	20	70	6204 ZZ	RK-HTH 085x070/47x14-70-Z	47	14	660
HTH 85x70/20-75K	85	70	20	75	6204 ZZV	RK-HTH 085x070/47x14-70-Z	47	14	660
HTH 85x75/17-75K	85	75	17	75	6303 ZZ	RK-HTH 085x075/47x14-75-Z	47	14	720
HTH 85x75/20-75K	85	75	20	75	6204 ZZ	RK-HTH 085x075/47x14-75-Z	47	14	720
HTH 85x75/25-75K	85	75	25	75	6005 ZZ	RK-HTH 085x075/47x14-75-Z	47	14	720

\* S polyamidovým pouzdrem

Další rozměry viz následující strana

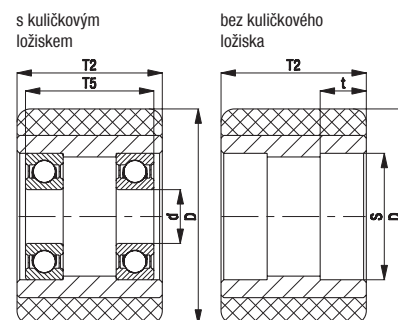
### Varianty/příslušenství



s polyuretanovým běhounem Blickle Softthane®	provedení s ochranou proti střikající a tlakové vodě
--	--

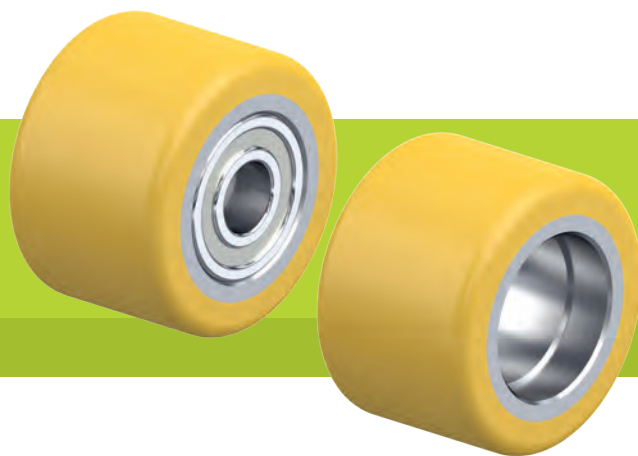
Technický popis strana	55	79
Dodatek k obj.číslu	série HST	série HTHW
Dodává se pro	na vyžádání**	viz strana 564–565

\*\* Tvrdość 75 Shore A



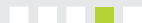
## Série HTH, rozměry 85x75 – 90x50 mm

Kola pro paletovací vozíky  
s polyuretanovým běhounem Blickle Extrathane®,  
s kovovým diskem kola



420–1 130 kg

### Tvrdość běhounu



92 Shore A

### Ochrana jízdního povrchu / jízdní hluk



dobře

### Valivý odpor



velmi dobře

### Odolnost proti opotřebení



vynikající

### Běhoun:

- kvalitní polyuretanový elastomer Blickle Extrathane®, tvrdost 92 Shore A
- malý valivý odpor
- vysoká otěruvzdornost
- vysoká odolnost proti proříznutí a dalšímu trhání
- barva světle hnědá, bezstopá, nebarví kontaktní materiály
- velmi dobrá chemická přilnavost k disku kola

### Disk kola:

- kov

### Další vlastnosti:

- vysoká chemická odolnost vůči mnoha agresivním látkám
- teplotní odolnost: -20 °C až +70 °C, krátkodobě do +90 °C, snížená nosnost při překročení +40 °C

### Další detaily:

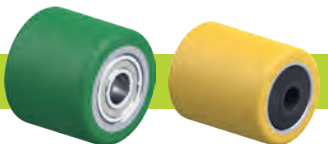
- série kol: strana 78
- běhoun: strana 55
- typy ložisek: strana 84–85
- chemická odolnost: strana 51



Kola pro paletovací vozíky s kuličk. ložiskem	Ø kola (D) [mm]	Šířka kola (T2) [mm]	Ø otvoru pro osu (d) [mm]	Upínací délka (T5) [mm]	kuličkové ložisko	Kola pro paletovací vozíky bez kuličk. ložiska	Ø uložení ložiska (S) [mm]	Hloubka uložení ložiska (t) [mm]	Nosnost [kg]
HTH 85x75/20-77K	85	75	20	77	6204 ZZV	RK-HTH 085x075/47x14-75-Z	47	14	720
HTH 85x75/20-79K	85	75	20	79	6204 ZZV	RK-HTH 085x075/47x15-75-Z	47	15	720
HTH 85x78/20-78K	85	78	20	78	6204 ZZ	RK-HTH 085x078/47x14-78-Z	47	14	740
HTH 85x80/17-82K	85	80	17	82	6303 ZZ	RK-HTH 085x080/47x14-80-Z	47	14	770
HTH 85x80/20-80K	85	80	20	80	6204 ZZ	RK-HTH 085x080/47x14-80-Z	47	14	770
HTH 85x80/20-85K	85	80	20	85	6204 ZZV	RK-HTH 085x080/47x14-80-Z	47	14	770
HTH 85x80/25-74K	85	80	25	74	6205 ZZ	RK-HTH 085x080/52x18-80-Z	52	18	770
HTH 85x80/25-80K	85	80	25	80	6005 ZZ	RK-HTH 085x080/47x14-80-Z	47	14	770
HTH 85x80/25-85K	85	80	25	85	6005 ZZV	RK-HTH 085x080/47x14-80-Z	47	14	770
HTH 85x85/20-85K	85	85	20	85	6204 ZZ	RK-HTH 085x085/47x14-85-Z	47	14	820
HTH 85x85/25-85K	85	85	25	85	6005 ZZ	RK-HTH 085x085/47x14-85-Z	47	14	820
HTH 85x87/17-89K	85	87	17	89	6303 ZZ	RK-HTH 085x087/47x14-87-Z	47	14	830
HTH 85x90/17-90K	85	90	17	90	6303 ZZ	RK-HTH 085x090/47x14-90-Z	47	14	850
HTH 85x90/20-90K	85	90	20	90	6204 ZZ	RK-HTH 085x090/47x14-90-Z	47	14	850
HTH 85x95/20-95K	85	95	20	95	6204 ZZ	RK-HTH 085x095/47x14-95-Z	47	14	910
HTH 85x95/20-100K	85	95	20	100	6204 ZZV	RK-HTH 085x095/47x14-95-Z	47	14	910
HTH 85x100/17-100K	85	100	17	100	6303 ZZ	RK-HTH 085x100/47x14-100-Z	47	14	960
HTH 85x100/20-100K	85	100	20	100	6204 ZZ	RK-HTH 085x100/47x14-100-Z	47	14	960
HTH 85x100/20-102K	85	100	20	102	6204 ZZV	RK-HTH 085x100/47x14-100-Z	47	14	960
HTH 85x100/20-104K	85	100	20	104	6204 ZZV	RK-HTH 085x100/47x15-100-Z	47	15	960
HTH 85x100/25-100K	85	100	25	100	6005 ZZ	RK-HTH 085x100/47x14-100-Z	47	14	960
HTH 85x100/25-104K	85	100	25	104	6005 ZZV	RK-HTH 085x100/47x14-100-Z	47	14	960
HTH 85x105/25-110K	85	105	25	110	6005 ZZV	RK-HTH 085x105/47x13-105-Z	47	12,5	1 010
HTH 85x110/25-110K	85	110	25	110	6005 ZZ	RK-HTH 085x110/47x14-110-Z	47	14	1 060
HTH 85x110/25-114K	85	110	25	114	6005 ZZV	RK-HTH 085x110/47x14-110-Z	47	14	1 060
HTH 85x120/25-124K	85	120	25	124	6005 ZZV	RK-HTH 085x120/47x14-120-Z	47	14	1 130
HTH 90x42/20-40K	90	42	20	40	6204 ZZ	RK-HTH 090x042/47x15-42-Z	47	15	420
HTH 90x50/20-48K	90	50	20	48	6204 ZZ	RK-HTH 090x050/47x15-50-Z	47	15	500

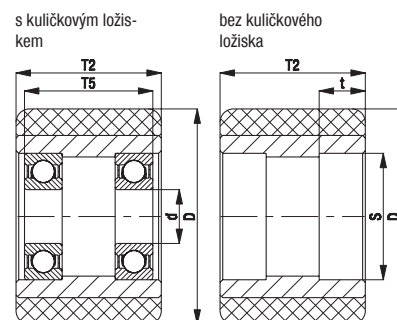
Další Ø kol na vyžádání

## Varianty/příslušenství



	s polyuretanovým běhounem Blickle Softthane®	provedení s ochranou proti střikající a tlakové vodě
Technický popis strana	55	79
Dodatek k obj.číslu	série HST	série HTHW
Dodává se pro	na vyžádání*	viz strana 564–565

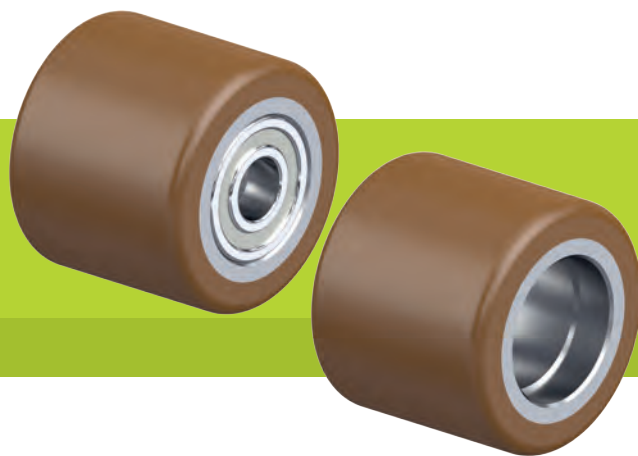
\* Tvrdość 75 Shore A





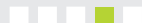
## Série HB

Kola pro paletovací vozíky  
s polyuretanovým běhounem Blickle Besthane®,  
s kovovým diskem kola



550–960 kg

### Tvrdość běhounu



92 Shore A

### Ochrana jízdního povrchu / jízdní hluk



dobře

### Valivý odpor



vynikající

### Odolnost proti opotřebení



vynikající

### Běhoun:

- kvalitní polyuretanový elastomer Blickle Besthane®, tvrdost 92 Shore A
- velice malý valivý odpor
- **vysoká dynamická zatížitelnost**
- vysoká otěruvzdornost
- vysoká odolnost proti prořiznutí a dalšímu trhání
- barva hnědá, bezstopá, nebarví kontaktní materiály
- velmi dobrá chemická přilnavost k disku kola

### Další vlastnosti:

- vysoká chemická odolnost vůči mnoha agresivním látkám
- teplotní odolnost: -20 °C až +70 °C, krátkodobě do +90 °C, snížená nosnost při překročení +40 °C

### Další detaily:

- série kol: strana 78
- běhoun: strana 56
- typy ložisek: strana 84–85
- chemická odolnost: strana 51

### Disk kola:

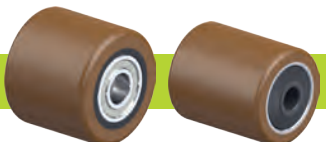
- kov



Kola pro paletovací vozíky s kuličk. ložiskem	Ø kola (D) [mm]	Šířka kola (T2) [mm]	Ø otvoru pro osu (d) [mm]	Upínací délka (T5) [mm]	kuličkové ložisko	Kola pro paletovací vozíky bez kuličk. ložiska	Ø uložení ložiska (S) [mm]	Hloubka uložení ložiska (t) [mm]	Nosnost [kg]
HB 80x70/20-70K	80	70	20	70	6204 ZZ	RK-HB 080x070/47x14-70-Z	47	14	630
HB 82x60/20-60K	82	60	20	60	6204 ZZ	RK-HB 082x060/47x14-60-Z	47	14	550
HB 82x60/25-60K	82	60	25	60	6005 ZZ	RK-HB 082x060/47x14-60-Z	47	14	550
HB 82x65/20-65K	82	65	20	65	6204 ZZ	RK-HB 082x065/47x14-65-Z	47	14	590
HB 82x65/20-71K	82	65	20	71	6204 ZZV	RK-HB 082x065/47x14-65-Z	47	14	590
HB 82x70/20-70K	82	70	20	70	6204 ZZ	RK-HB 082x070/47x14-70-Z	47	14	640
HB 82x70/20-72K	82	70	20	72	6204 ZZV	RK-HB 082x070/47x14-70-Z	47	14	640
HB 82x100/20-100K	82	100	20	100	6204 ZZ	RK-HB 082x100/47x14-100-Z	47	14	920
HB 82x100/20-104K	82	100	20	104	6204 ZZV	RK-HB 082x100/47x14-100-Z	47	14	920
HB 85x60/17-60K	85	60	17	60	6303 ZZ	RK-HB 085x060/47x14-60-Z	47	14	560
HB 85x60/20-60K	85	60	20	60	6204 ZZ	RK-HB 085x060/47x14-60-Z	47	14	560
HB 85x60/20-65K	85	60	20	65	6204 ZZV	RK-HB 085x060/47x14-60-Z	47	14	560
HB 85x70/17-70K	85	70	17	70	6303 ZZ	RK-HB 085x070/47x14-70-Z	47	14	660
HB 85x70/20-70K	85	70	20	70	6204 ZZ	RK-HB 085x070/47x14-70-Z	47	14	660
HB 85x70/20-75K	85	70	20	75	6204 ZZV	RK-HB 085x070/47x14-70-Z	47	14	660
HB 85x75/17-75K	85	75	17	75	6303 ZZ	RK-HB 085x075/47x14-75-Z	47	14	720
HB 85x75/20-75K	85	75	20	75	6204 ZZ	RK-HB 085x075/47x14-75-Z	47	14	720
HB 85x75/25-75K	85	75	25	75	6005 ZZ	RK-HB 085x075/47x14-75-Z	47	14	720
HB 85x80/17-82K	85	80	17	82	6303 ZZ	RK-HB 085x080/47x14-80-Z	47	14	770
HB 85x80/20-80K	85	80	20	80	6204 ZZ	RK-HB 085x080/47x14-80-Z	47	14	770
HB 85x80/20-85K	85	80	20	85	6204 ZZV	RK-HB 085x080/47x14-80-Z	47	14	770
HB 85x80/25-80K	85	80	25	80	6005 ZZ	RK-HB 085x080/47x14-80-Z	47	14	770
HB 85x80/25-85K	85	80	25	85	6005 ZZV	RK-HB 085x080/47x14-80-Z	47	14	770
HB 85x90/17-90K	85	90	17	90	6303 ZZ	RK-HB 085x090/47x14-90-Z	47	14	850
HB 85x90/20-90K	85	90	20	90	6204 ZZ	RK-HB 085x090/47x14-90-Z	47	14	850
HB 85x100/17-100K	85	100	17	100	6303 ZZ	RK-HB 085x100/47x14-100-Z	47	14	960
HB 85x100/20-100K	85	100	20	100	6204 ZZ	RK-HB 085x100/47x14-100-Z	47	14	960
HB 85x100/20-102K	85	100	20	102	6204 ZZV	RK-HB 085x100/47x14-100-Z	47	14	960
HB 85x100/25-100K	85	100	25	100	6005 ZZ	RK-HB 085x100/47x14-100-Z	47	14	960

Další Ø kol na vyžádání

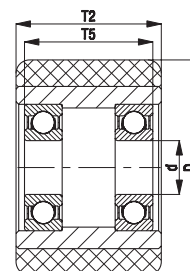
### Varianty/příslušenství



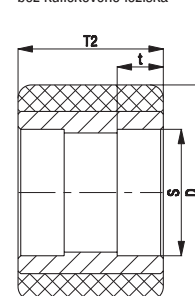
odolné vůči hydrolyze, s diskem kola z polyamidu	provedení s ochranou proti stříkající a tlakové vodě
--	--

Technický popis strana	56	56
Dodatek k obj.číslu	<b>série HPOB</b>	<b>série HBW</b>
Dodává se pro	na vyžádání	na vyžádání

s kuličkovým ložiskem

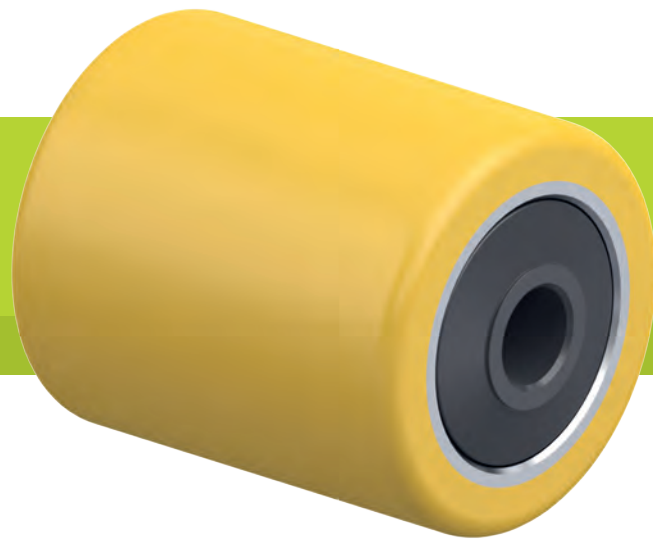


bez kuličkového ložiska



## Série HTHW, rozměry 82x60 – 85x80 mm

Kola pro paletovací vozíky s polyuretanovým běhounem Blickle Extrathane®, s kovovým diskem kola, odolné proti střikající a tlakové vodě



550–1 010 kg

### Tvrdość běhounu

92 Shore A

### Ochrana jízdního povrchu / jízdní hluk

dobře

### Valivý odpor

velmi dobře

### Odolnost proti opotřebení

vynikající



### Běhoun:

- kvalitní polyuretanový elastomer Blickle Extrathane®, tvrdost 92 Shore A
- malý valivý odpor
- vysoká otěruvzdornost
- vysoká odolnost proti prořiznutí a dalšímu trhání
- barva světle hnědá, bezstopá, nebarví kontaktní materiály
- velmi dobrá chemická přilnavost k disku kola

### Disk kola:

- kov

### Další vlastnosti:

- vysoká chemická odolnost vůči mnoha agresivním látkám
- teplotní odolnost: -20 °C až +70 °C, krátkodobě do +90 °C, snížená nosnost při překročení +40 °C
- optimální ochrana kuličkového ložiska proti střikající a tlakové vodě díky kombinaci štrbinového a kontaktního těsnění

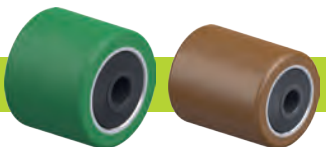
### Další detaily:

- série kol: strana 79
- běhoun: strana 55
- typy ložisek: strana 84–85
- chemická odolnost: strana 51

Kola pro paletovací vozíky	Ø kola (D) [mm]	Šířka kola (T2) [mm]	Nosnost [kg]	Typ ložiska	Ø otvoru pro osu (d) [mm]	Upínací délka (T5) [mm]
HTHW 82x60/12-64K	82	60	550	kuličkové	12	64
HTHW 82x60/20-64K	82	60	550	kuličkové	20	64
HTHW 82x70/20-74K	82	70	640	kuličkové	20	74
HTHW 82x82/20-86K	82	82	750	kuličkové	20	86
HTHW 82x100/20-104K	82	100	920	kuličkové	20	104
HTHW 82x110/25-115K	82	110	1 010	kuličkové	25	115
HTHW 85x60/12-65K	85	60	560	kuličkové	12	65
HTHW 85x60/17-65K	85	60	560	kuličkové	17	65
HTHW 85x60/20-65K	85	60	560	kuličkové	20	65
HTHW 85x60/25-65K	85	60	560	kuličkové	25	65
HTHW 85x65/12-70K	85	65	610	kuličkové	12	70
HTHW 85x65/17-70K	85	65	610	kuličkové	17	70
HTHW 85x65/20-70K	85	65	610	kuličkové	20	70
HTHW 85x65/25-70K	85	65	610	kuličkové	25	70
HTHW 85x70/12-75K	85	70	660	kuličkové	12	75
HTHW 85x70/17-75K	85	70	660	kuličkové	17	75
HTHW 85x70/20-75K	85	70	660	kuličkové	20	75
HTHW 85x70/25-75K	85	70	660	kuličkové	25	75
HTHW 85x75/12-80K	85	75	720	kuličkové	12	80
HTHW 85x75/17-80K	85	75	720	kuličkové	17	80
HTHW 85x75/20-80K	85	75	720	kuličkové	20	80
HTHW 85x75/25-80K	85	75	720	kuličkové	25	80
HTHW 85x80/12-85K	85	80	770	kuličkové	12	85
HTHW 85x80/17-82K	85	80	770	kuličkové	17	82
HTHW 85x80/17-85K	85	80	770	kuličkové	17	85
HTHW 85x80/20-85K	85	80	770	kuličkové	20	85
HTHW 85x80/25-85K	85	80	770	kuličkové	25	85

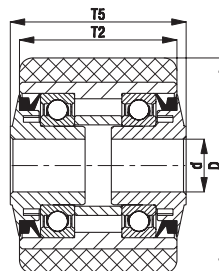
Další rozměry viz následující strana

## Varianty/příslušenství



	s polyuretanovým běhounem Blickle Softhane®	s polyuretanovým běhounem Blickle Besthane®
Technický popis strana	55	56
Dodatek k obj.čísle	série HSTW	série HBW
Dodává se pro	na vyžádání*	na vyžádání

\* Tvrdość 75 Shore A



## Série HTHW, rozměry 85x85 – 85x110 mm

Kola pro paletovací vozíky s polyuretanovým běhounem Blickle Extrathane®, s kovovým diskem kola, odolné proti stříkající a tlakové vodě



820–1 060 kg

**Tvrdość běhounu**  
 92 Shore A

**Ochrana jízdního povrchu / jízdní hluk**  
 dobře

**Valivý odpor**  
 velmi dobře

**Odolnost proti opotřebení**  
 vynikající



- Běhoun:**
- kvalitní polyuretanový elastomer Blickle Extrathane®, tvrdost 92 Shore A
  - malý valivý odpor
  - vysoká otěruvzdornost
  - vysoká odolnost proti prořiznutí a dalšímu trhání
  - barva světle hnědá, bezstopá, nebarví kontaktní materiály
  - velmi dobrá chemická přilnavost k disku kola

**Disk kola:**

- kov

**Další vlastnosti:**

- vysoká chemická odolnost vůči mnoha agresivním látkám
- teplotní odolnost: -20 °C až +70 °C, krátkodobě do +90 °C, snížená nosnost při překročení +40 °C
- optimální ochrana kuličkového ložiska proti stříkající a tlakové vodě díky kombinaci štrbinového a kontaktního těsnění

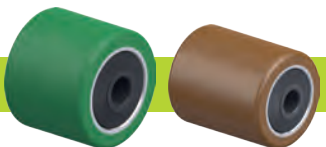
**Další detaily:**

- série kol: strana 79
- běhoun: strana 55
- typy ložisek: strana 84–85
- chemická odolnost: strana 51

Kola pro paletovací vozíky	Ø kola (D) [mm]	Šířka kola (T2) [mm]	Nosnost [kg]	Typ ložiska	Ø otvoru pro osu (d) [mm]	Upínací délka (T5) [mm]
HTHW 85x85/12-90K	85	85	820	kuličkové	12	90
HTHW 85x85/17-90K	85	85	820	kuličkové	17	90
HTHW 85x85/20-90K	85	85	820	kuličkové	20	90
HTHW 85x85/25-90K	85	85	820	kuličkové	25	90
HTHW 85x90/12-95K	85	90	850	kuličkové	12	95
HTHW 85x90/17-95K	85	90	850	kuličkové	17	95
HTHW 85x90/20-95K	85	90	850	kuličkové	20	95
HTHW 85x90/25-95K	85	90	850	kuličkové	25	95
HTHW 85x95/12-100K	85	95	910	kuličkové	12	100
HTHW 85x95/17-100K	85	95	910	kuličkové	17	100
HTHW 85x95/20-100K	85	95	910	kuličkové	20	100
HTHW 85x95/25-100K	85	95	910	kuličkové	25	100
HTHW 85x100/12-105K	85	100	960	kuličkové	12	105
HTHW 85x100/17-105K	85	100	960	kuličkové	17	105
HTHW 85x100/20-105K	85	100	960	kuličkové	20	105
HTHW 85x100/25-105K	85	100	960	kuličkové	25	105
HTHW 85x105/12-110K	85	105	1 010	kuličkové	12	110
HTHW 85x105/17-110K	85	105	1 010	kuličkové	17	110
HTHW 85x105/20-110K	85	105	1 010	kuličkové	20	110
HTHW 85x105/25-110K	85	105	1 010	kuličkové	25	110
HTHW 85x110/12-115K	85	110	1 060	kuličkové	12	115
HTHW 85x110/17-115K	85	110	1 060	kuličkové	17	115
HTHW 85x110/20-115K	85	110	1 060	kuličkové	20	115
HTHW 85x110/25-115K	85	110	1 060	kuličkové	25	115

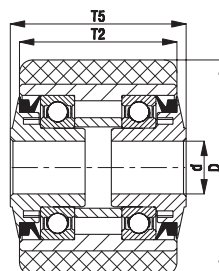
Další Ø kol na vyžádání

### Varianty/příslušenství



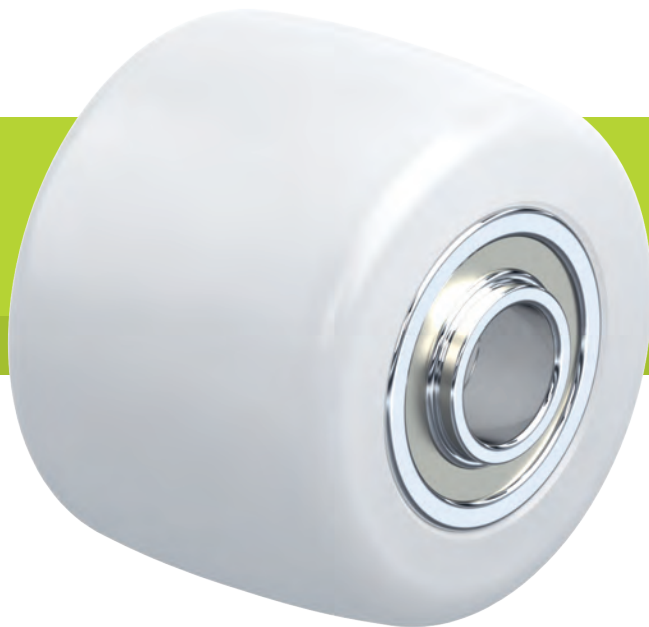
	s polyuretanovým běhounem Blickle Softthane®	s polyuretanovým běhounem Blickle Besthane®
Technický popis strana	55	56
Dodatek k obj.číslu	série HSTW	série HBW
Dodává se pro	na vyžádání*	na vyžádání

\* Tvrdość 75 Shore A



## Série HPO

### Kola pro paletovací vozíky z polyamidu



420–1 100 kg

#### Tvrdość běhouny

70 Shore D

#### Ochrana jízdního povrchu / jízdní hluk

uspokojivě

#### Valivý odpor

vynikající

#### Odolnost proti opotřebení

dobře

#### Kladky vysokozdvizných (paletovacích) vozíků:

- jakostní polyamid 6, odolné proti prasknutí, tvrdost 70 Shore D
- velice malý valivý odpor
- lehký chod na hladkém povrchu
- vysoká otěruvzdornost
- barva přírodně bílá

#### Další vlastnosti:

- vysoká chemická odolnost vůči mnoha agresivním látkám
- teplotní odolnost: -20 °C až +80 °C, snížená nosnost při teplotách nad +35 °C

#### Další detaily:

- série kol: strana 79
- běhouny: strana 57
- typy ložisek: strana 84–85
- chemická odolnost: strana 51

Kola pro paletovací vozíky	Ø kola (D) [mm]	Šířka kola (T2) [mm]	Nosnost [kg]	kuličkové ložisko	Ø otvoru pro osu (d) [mm]	Upínací délka (T5) [mm]
HPO 80x61/20-67K	80	61	600	6204 ZZV	20	67
HPO 80x70/20-76K	80	70	650	6204 ZZV	20	76
HPO 80x74/20-80K	80	74	700	6204 ZZV	20	80
HPO 82x54/20-54K	82	54	600	6204 ZZ	20	54
HPO 82x54/20-60K	82	54	600	6204 ZZV	20	60
HPO 82x60/20-60K	82	60	610	6204 ZZ	20	60
HPO 82x60/25-60K	82	60	610	6005 ZZ	25	60
HPO 82x62/20-65K	82	62	620	6204 ZZV	20	65
HPO 82x64/20-64K	82	64	650	6204 ZZ	20	64
HPO 82x66/20-72K	82	66	675	6204 ZZV	20	72
HPO 82x68/20-74K	82	68	675	6204 ZZV	20	74
HPO 82x70/20-62K	82	70	700	6204 ZZ	20	62
HPO 82x70/20-70K	82	70	700	6204 ZZ	20	70
HPO 82x73/20-79K	82	73	700	6204 ZZV	20	79
HPO 82x75/20-75K	82	75	750	6204 ZZ	20	75
HPO 82x79/20-85K	82	79	800	6204 ZZV	20	85
HPO 82x80/20-80K	82	80	800	6204 ZZ	20	80
HPO 82x84/20-84K	82	84	850	6204 ZZ	20	84
HPO 82x91/20-97K	82	91	900	6204 ZZV	20	97
HPO 82x93/20-93K	82	93	900	6204 ZZ	20	93
HPO 82x98/20-98K	82	98	975	6204 ZZ	20	98
HPO 82x100/20-100K	82	100	1 000	6204 ZZ	20	100
HPO 85x40/20-40K	85	40	420	6204 ZZ	20	40
HPO 85x60/17-60K	85	60	650	6303 ZZ	17	60
HPO 85x60/20-60K	85	60	650	6204 ZZ	20	60
HPO 85x65/20-65K	85	65	700	6204 ZZ	20	65
HPO 85x70/20-70K	85	70	750	6204 ZZ	20	70
HPO 85x75/17-78K *	85	75	800	6006 2RS	17	78
HPO 85x75/20-75K	85	75	800	6204 ZZ	20	75
HPO 85x80/20-80K	85	80	850	6204 ZZ	20	80
HPO 85x85/20-85K	85	85	900	6204 ZZ	20	85
HPO 85x90/20-90K	85	90	950	6204 ZZ	20	90
HPO 85x100/17-103K *	85	100	1 100	6006 2RS	17	103
HPO 85x100/20-100K	85	100	1 100	6204 ZZ	20	100

\* S polyamidovým pouzdem

Další Ø kol na vyžádání

#### Varianty/příslušenství



s nerezovým kuličkovým ložiskem v náboji kola

z lítého polyamidu pro vyšší nosnosti

Technický popis strana

84

57

Dodatek k obj.číslu

-XK

série HGSP0

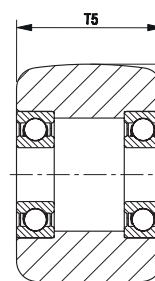
Dodává se pro

na vyžádání\*\*

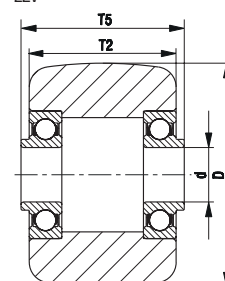
na vyžádání

\*\* U některých rozměrů snížená nosnost

kuličkové ložisko



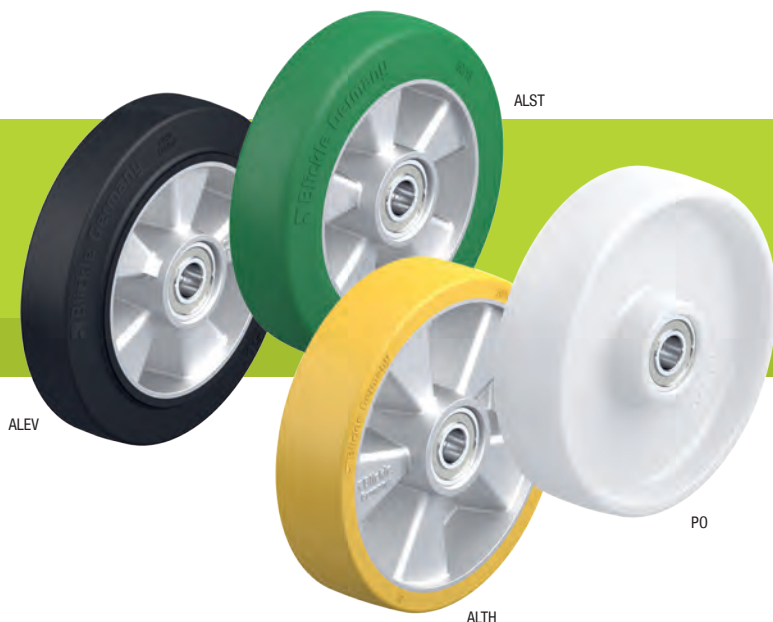
kuličkové ložisko ZZV



## Série ALEV, ALST, ALTH, PO

### Přední kola pro paletovací vozíky

500–800 kg



#### Kola: série ALEV

- obruč: kvalitní elastická plná guma v kvalitě pro lehký chod „Blickle EasyRoll“, tvrdost 65 Shore A, barva černá
- disk kola: tlakově litý hliník
- přehled sérií kol na straně 63

#### Kola: série ALST

- běhoun: kvalitní polyuretanový elastomer Blickle Softhane®, tvrdost 75 Shore A, barva zelená, bezstopový, nebarví kontaktní materiály
- disk kola: tlakově litý hliník
- přehled sérií kol na straně 66

#### Kola: série ALTH

- běhoun: kvalitní polyuretanový elastomer Blickle Extrathane®, tvrdost 92 Shore A, barva světle hnědá, bezstopový, nebarví kontaktní materiály
- disk kola: tlakově litý hliník
- přehled sérií kol na straně 65

#### Kola: série PO

- jakostní polyamid 6, odolné proti prasknutí, tvrdost 70 Shore D, barva přírodně bílá
- přehled sérií kol na straně 69

Kola	Ø kola (D) [mm]	Šířka kola (T2) [mm]	Nosnost při 4 km/h [kg]	Nosnost při 10 km/h [kg]	Typ ložiska	Ø otvoru pro osu (d) [mm]	Délka náboje (T1) [mm]	Upínací délka (T5) [mm]
<b>Série ALEV</b>								
ALEV 200x50/20-54K	200	50	500	250	kuličkové	20	60	54
ALEV 200x50/25-50K	200	50	500	250	kuličkové	25	60	50
<b>Série ALST</b>								
ALST 200x50/20-54K	200	50	700	300	kuličkové	20	60	54
ALST 200x50/25-50K	200	50	700	300	kuličkové	25	60	50
<b>Série ALTH</b>								
ALTH 180x50/20-54K	180	50	700	350	kuličkové	20	60	54
ALTH 180x50/25-50K	180	50	700	350	kuličkové	25	60	50
ALTH 200x50/20-40K	200	50	800	400	kuličkové	20	50	40
ALTH 200x50/20-54K	200	50	800	400	kuličkové	20	60	54
ALTH 200x50/25-36K	200	50	800	400	kuličkové	25	50	36
ALTH 200x50/25-50K	200	50	800	400	kuličkové	25	60	50
<b>Série PO</b>								
PO 200x50/20-54K	200	50	600	–	kuličkové	20	60	54
PO 200x50/25-50K	200	50	600	–	kuličkové	25	60	50

#### Varianty/příslušenství



s nerezovým kuličkovým ložiskem v náboji kola

Technický popis strana

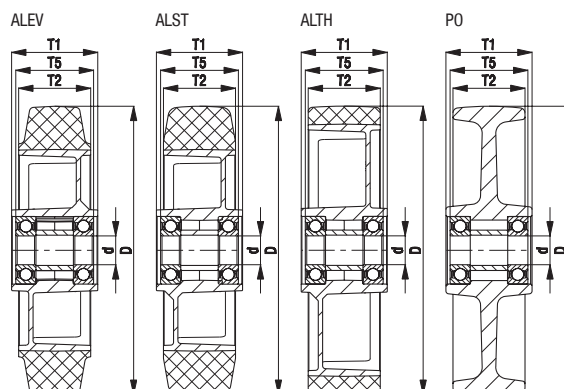
84

Dodatek k obj.číslu

-XK

Dodává se pro

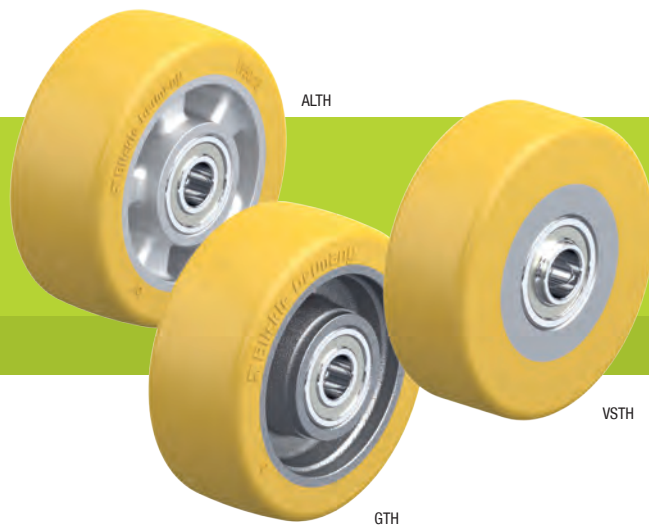
na vyžádání



## Série ALTH, GTH, VSTH

Kola pro vysoké zatížení  
s polyuretanovým běhounem Blickle Extrathane<sup>®</sup>,  
s hliníkovým, litinovým, příp. ocelovým diskem kola

360–1 100 kg



### Kola: série ALTH

- běhoun: kvalitní polyuretanový elastomer Blickle Extrathane<sup>®</sup>, tvrdost 92 Shore A, barva světle hnědá, bezestopý, nebarví kontaktní materiály
- disk kola: tlakově litý hliník
- přehled sérií kol na straně 65

### Kola: série GTH

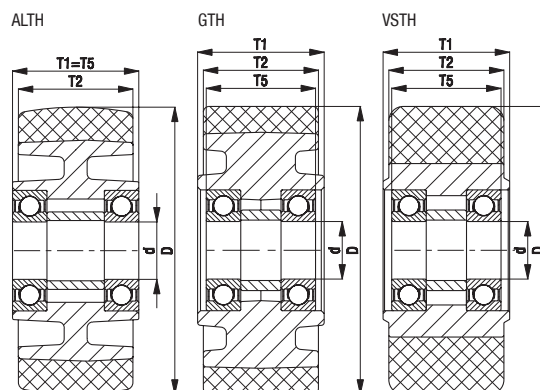
- běhoun: kvalitní polyuretanový elastomer Blickle Extrathane<sup>®</sup>, tvrdost 92 Shore A, barva světle hnědá, bezestopý, nebarví kontaktní materiály
- disk kola: robustní šedá litina, lakovaný, barva stříbrná, od  $\varnothing$  kola 150 mm s mazničkou
- přehled sérií kol na straně 66

### Kola: série VSTH

- běhoun: kvalitní polyuretanový elastomer Blickle Extrathane<sup>®</sup>, tvrdost 92 Shore A, barva světle hnědá, bezestopý, nebarví kontaktní materiály
- disk kola: ocel
- přehled sérií kol na straně 66

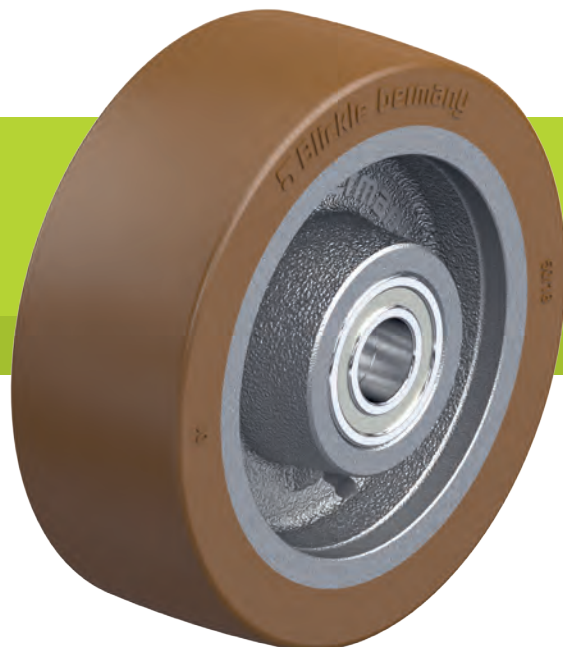
Kola	$\varnothing$ kola (D) [mm]	Šířka kola (T2) [mm]	Nosnost při 4 km/h [kg]	Nosnost při 10 km/h [kg]	Typ ložiska	$\varnothing$ otvoru pro osu (d) [mm]	Délka náboje (T1) [mm]	Upínací délka (T5) [mm]
<b>Série ALTH</b>								
ALTH 101/15K *	100	40	420	–	kuličkové	15	40	40
ALTH 140/20K	140	54	800	400	kuličkové	20	60	60
<b>Série GTH</b>								
GTH 101/20-50K	100	50	600	–	kuličkové	20	50	50
GTH 110x50/20-46K	110	50	650	–	kuličkové	20	50	46
GTH 125x40/20-48K	125	40	550	–	kuličkové	20	50	48
GTH 127/20-50K	125	50	700	350	kuličkové	20	50	50
GTH 127/25-50K	125	50	700	350	kuličkové	25	50	50
GTH 140X59/20-68K	140	59	800	400	kuličkové	20	68	68
GTH 140X59/25-54K	140	59	800	400	kuličkové	25	68	54
GTH 150/20-50K	150	50	800	400	kuličkové	20	50	50
GTH 150/20-58K	150	50	800	400	kuličkové	20	60	58
GTH 150X54/20-60K	150	54	850	420	kuličkové	20	60	60
GTH 150X55/25-59K	150	55	850	420	kuličkové	25	57	59
GTH 182/25K	180	65	1 100	550	kuličkové	25	75	75
<b>Série VSTH</b>								
VSTH 100x40/20-40K	100	40	360	–	kuličkové	20	40	40
VSTH 100x40/20-44K	100	40	360	–	kuličkové	20	44	44
VSTH 100x40/20-43K	100	40	360	–	kuličkové	20	45	43
VSTH 100x40/25-40K	100	40	360	–	kuličkové	25	40	40
VSTH 120x50/25-50K	120	50	540	–	kuličkové	25	50	50
VSTH 125x43/20-49K	125	43	480	–	kuličkové	20	43	49

\* Disk kola se středovou přepážkou pro vysoké zatížení



## Série GB

Kola pro vysoké zatížení s polyuretanovým běhounem Blickle Besthane®, s litinovým diskem kola



450–1 200 kg

### Tvrdość běhounu



92 Shore A

### Ochrana jízdního povrchu / jízdní hluk



dobře

### Valivý odpor



vynikající

### Odolnost proti opotřebení



vynikající



### Běhoun:

- kvalitní polyuretanový elastomer Blickle Besthane®, tvrdost 92 Shore A
- velice malý valivý odpor
- **vysoká dynamická zatížitelnost**
- vysoká otěruvzdornost
- vysoká odolnost proti proříznutí a dalšímu trhání
- barva hnědá, bezestopá, nebarví kontaktní materiály
- velmi dobrá chemická přilnavost k disku kola

### Disk kola:

- robustní šedá litina
- od Ø kola 150 mm s mazničkou
- lakováno, barva stříbrná

### Další vlastnosti:

- vysoká chemická odolnost vůči mnoha agresivním látkám
- teplotní odolnost: -20 °C až +70 °C, krátkodobě do +90 °C, snížená nosnost při překročení +40 °C

### Další detaily:

- série kol: strana 67
- běhoun: strana 56
- typy ložisek: strana 84–85
- chemická odolnost: strana 51

Kola	Ø kola	Šířka kola	Nosnost při 4 km/h	Nosnost při 10 km/h	Nosnost při 16 km/h	Typ ložiska	Ø otvoru pro osu (d) [mm]	Délka náboje (T1) [mm]	Upínací délka (T5) [mm]
	(D) [mm]	(T2) [mm]	[kg]	[kg]	[kg]				
<b>GB 100/15K</b>	100	40	450	–	–	kuličkové	15	40	40
<b>GB 101/20-50K</b>	100	50	600	–	–	kuličkové	20	50	50
<b>GB 128/20K</b>	125	60	850	590	340	kuličkové	20	60	60
<b>GB 140/20K</b>	140	54	900	630	360	kuličkové	20	60	60
<b>GB 150/20-50K</b>	150	50	800	560	320	kuličkové	20	50	50
<b>GB 150x54/20-60K</b>	150	54	950	660	380	kuličkové	20	60	60
<b>GB 154/25-78K</b>	150	80	1 200	840	480	kuličkové	25	78	78
<b>GB 182/25K</b>	180	65	1 100	770	440	kuličkové	25	75	75

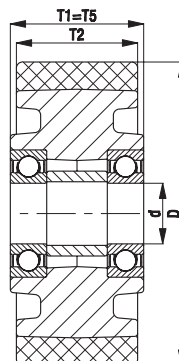
Výrazně vyšší nosnosti jsou možné u aplikací bez překážek  
**Další rozměry viz strana 312**

## Varianty/příslušenství



odolné vůči hydrolyze, s diskem kola z litého polyamidu

Technický popis strana	56
<b>Dodatek k obj.číslo</b>	<b>série GSP0B</b>
Dodává se pro	na vyžádání



## Série GVU

Kola pro vysoké zatížení s polyuretanovým běhounem Vulkollan®, s litinovým diskem kola

450–1 200 kg

### Tvrdość běhounu

92 Shore A

### Ochrana jízdního povrchu / jízdní hluk

dobře

### Valivý odpor

velmi dobře

### Odolnost proti opotřebení

vynikající



### Běhoun:

- kvalitní polyuretanový elastomer Vulkollan®, tvrdost 92 Shore A
- malý valivý odpor
- **vysoká dynamická zatížitelnost**
- vysoká otěruvzdornost
- vysoká odolnost proti proříznutí a dalšímu trhání
- barva přírodní, bezestopá, nebarví kontaktní materiály
- velmi dobrá chemická přilnavost k disku kola

### Disk kola:

- robustní šedá litina
- od  $\varnothing$  kola 150 mm s mazničkou
- lakováno, barva stříbrná

### Další vlastnosti:

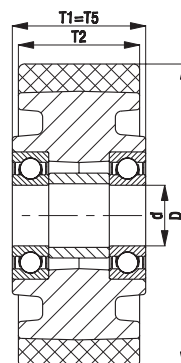
- vysoká chemická odolnost vůči mnoha agresivním látkám
- teplotní odolnost:  $-20\text{ }^{\circ}\text{C}$  až  $+70\text{ }^{\circ}\text{C}$ , krátkodobě do  $+90\text{ }^{\circ}\text{C}$ , snížená nosnost při překročení  $+40\text{ }^{\circ}\text{C}$

### Další detaily:

- série kol: strana 68
- běhoun: strana 56
- typy ložisek: strana 84–85
- chemická odolnost: strana 51

Kola	Ø kola	Šířka kola	Nosnost při 4 km/h	Nosnost při 10 km/h	Nosnost při 16 km/h	Typ ložiska	Ø otvoru pro osu (d) [mm]	Délka náboje (T1) [mm]	Upínací délka (T5) [mm]
	(D) [mm]	(T2) [mm]	[kg]	[kg]	[kg]				
<b>GVU 100/15K</b>	100	40	450	–	–	kuličkové	15	40	40
<b>GVU 101/20-50K</b>	100	50	600	–	–	kuličkové	20	50	50
<b>GVU 128/20K</b>	125	60	850	590	340	kuličkové	20	60	60
<b>GVU 140/20K</b>	140	54	900	630	360	kuličkové	20	60	60
<b>GVU 150/20-50K</b>	150	50	800	560	320	kuličkové	20	50	50
<b>GVU 150x54/20-60K</b>	150	54	850	590	340	kuličkové	20	60	60
<b>GVU 154/25-78K</b>	150	80	1 200	840	480	kuličkové	25	80	80
<b>GVU 182/25K</b>	180	65	1 100	770	440	kuličkové	25	75	75

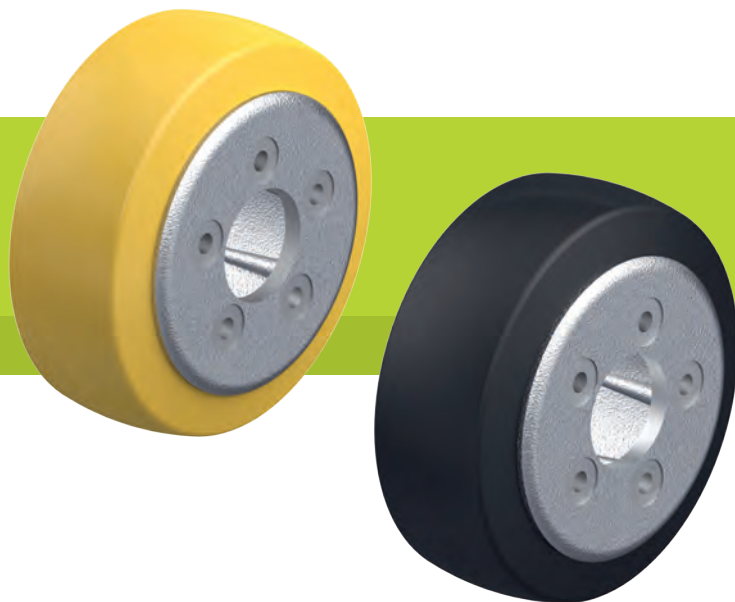
Další rozměry viz strana 326





## Série RTH, RB, REV

Kola pro vysokozdvizné vozíky, hnací kola a kola pro pojezd pozemních dopravníků



### Kola: série RTH

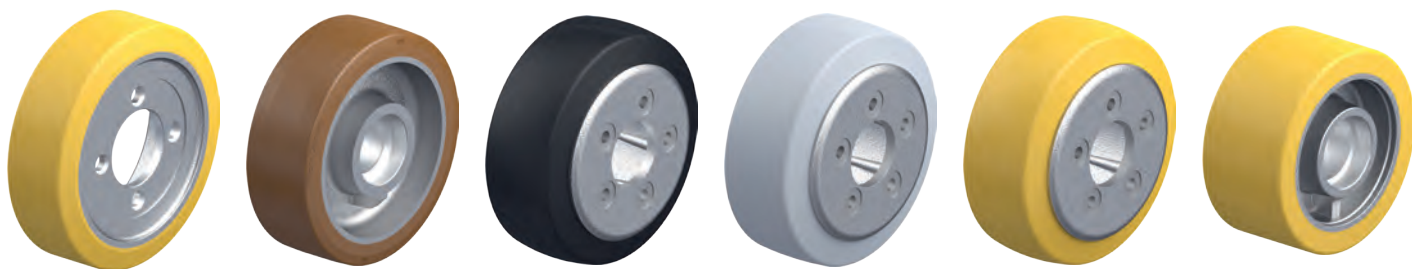
- běhoun: kvalitní polyuretanový elastomer Blickle Extrathane®, tvrdost 92 Shore A, malý valivý odpor, vysoká ořezuvzdornost, vysoká odolnost proti proříznutí a dalšímu trhání, barva světle hnědá, bezestopá, nebarví kontaktní materiály, velmi dobrá chemická přilnavost k disku kola (popis materiálu strana 55)
- disk kola: šedá litina nebo tvárná litina
- přehled sérií kol na straně 79

### Kola: série RB

- běhoun: kvalitní polyuretanový elastomer Blickle Besthane®, tvrdost 92 Shore A, velice malý valivý odpor, **vysoká dynamická zatížitelnost**, vysoká ořezuvzdornost, vysoká odolnost proti proříznutí a dalšímu trhání, barva hnědá, bezestopá, nebarví kontaktní materiály, velmi dobrá chemická přilnavost k disku kola (popis materiálu strana 56)
- disk kola: šedá litina nebo tvárná litina
- přehled sérií kol na straně 80

### Kola: série REV

- obruč: kvalitní elastická plná guma v kvalitě pro hnací funkci, tvrdost 70 Shore A, velmi vysoký komfort jízdy, velice šetrné k jízdnímu povrchu, tichý chod, barva černá, bezestopé (popis materiálu strana 53)
- disk kola: šedá litina nebo tvárná litina
- přehled sérií kol na straně 79



Atlet

BT

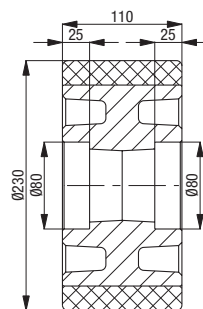
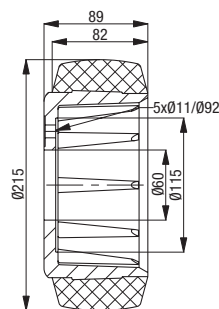
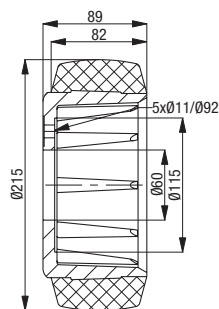
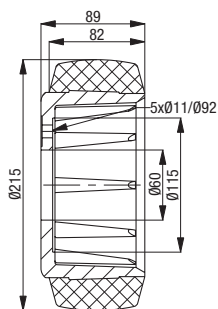
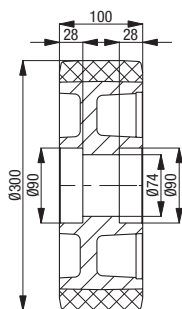
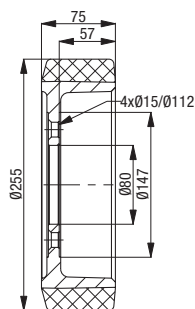
BT

BT

BT

BT

vhodné pro č. výrobce	vhodné pro č. výrobce	vhodné pro č. výrobce	vhodné pro č. výrobce	vhodné pro č. výrobce	vhodné pro č. výrobce
78120	74559	129938	127352	129920	133862
objednací číslo	objednací číslo	objednací číslo	objednací číslo	objednací číslo	objednací číslo
RTH 255x75/80-4	RB 300x100/90x28	REV 215X82/60-5	REV 215x82/60-5-SG	RTH 215x82/60-5	RTH 230x110/80x25



Další Ø kol na vyžádání

## Série RTH, RB, REV

Kola pro vysokozdvížné vozíky, hnací kola a kola pro pojezd pozemních dopravníků



### Kola: série RTH

- běhoun: kvalitní polyuretanový elastomer Blickle Extrathane®, tvrdost 92 Shore A, malý valivý odpor, vysoká ořezuvzdornost, vysoká odolnost proti proříznutí a dalšímu trhání, barva světle hnědá, bezestopá, nebarví kontaktní materiály, velmi dobrá chemická přilnavost k disku kola (popis materiálu strana 55)
- disk kola: šedá litina nebo tvárná litina
- přehled sérií kol na straně 79

### Kola: série RB

- běhoun: kvalitní polyuretanový elastomer Blickle Besthane®, tvrdost 92 Shore A, velice malý valivý odpor, **vysoká dynamická zatížitelnost**, vysoká ořezuvzdornost, vysoká odolnost proti proříznutí a dalšímu trhání, barva hnědá, bezestopá, nebarví kontaktní materiály, velmi dobrá chemická přilnavost k disku kola (popis materiálu strana 56)
- disk kola: šedá litina nebo tvárná litina
- přehled sérií kol na straně 80

### Kola: série REV

- obruč: kvalitní elastická plná guma v kvalitě pro hnací funkci, tvrdost 70 Shore A, velmi vysoký komfort jízdy, velice šetrné k jízdovému povrchu, tichý chod, barva černá (popis materiálu strana 53)
- disk kola: šedá litina nebo tvárná litina
- přehled sérií kol na straně 79



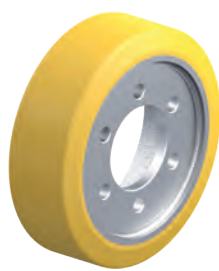
BT



BV



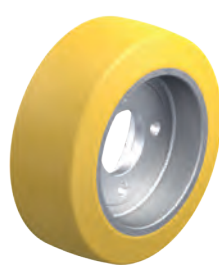
BV



BV

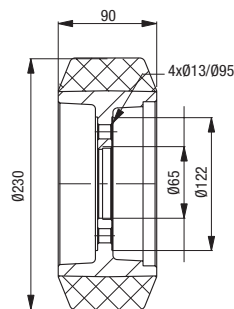
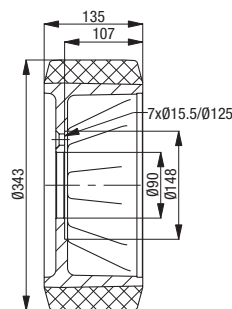
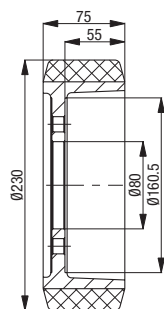
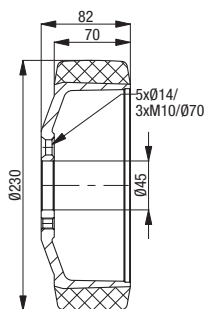
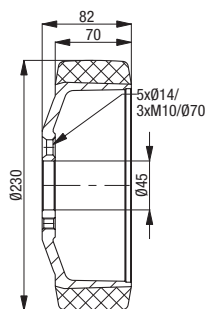
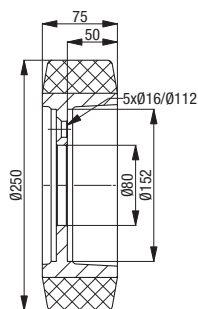


Fenwick-Linde



Fenwick-Linde

vhodné pro č. výrobce	vhodné pro č. výrobce	vhodné pro č. výrobce	vhodné pro č. výrobce	vhodné pro č. výrobce	vhodné pro č. výrobce
138457	3070056	3070053	3070068	29903814	39902305
objednací číslo	objednací číslo	objednací číslo	objednací číslo	objednací číslo	objednací číslo
RTH 250x75/80-5	REV 230x70/45-5+3	RTH 230x70/45-5+3	RTH 230x75/80-6	RB 343x135/90-7	RTH 230x90/65-4



Další Ø kol na vyžádání

## Série RTH, RB, REV

Kola pro vysokozdvížné vozíky, hnací kola a kola pro pojezd pozemních dopravníků



### Kola: série RTH

- běhoun: kvalitní polyuretanový elastomer Blickle Extrathane®, tvrdost 92 Shore A, malý valivý odpor, vysoká ořezuvzdornost, vysoká odolnost proti proříznutí a dalšímu trhání, barva světle hnědá, bezesopá, nebarví kontaktní materiály, velmi dobrá chemická přilnavost k disku kola (popis materiálu strana 55)
- disk kola: šedá litina nebo tvárná litina
- přehled sérií kol na straně 79

### Kola: série RB

- běhoun: kvalitní polyuretanový elastomer Blickle Besthane®, tvrdost 92 Shore A, velice malý valivý odpor, **vysoká dynamická zatížitelnost**, vysoká ořezuvzdornost, vysoká odolnost proti proříznutí a dalšímu trhání, barva hnědá, bezesopá, nebarví kontaktní materiály, velmi dobrá chemická přilnavost k disku kola (popis materiálu strana 56)
- disk kola: šedá litina nebo tvárná litina
- přehled sérií kol na straně 80

### Kola: série REV

- obruč: kvalitní elastická plná guma v kvalitě pro hnací funkci, tvrdost 70 Shore A, velmi vysoký komfort jízdy, velice šetrné k jízdovému povrchu, tichý chod, barva černá (popis materiálu strana 53)
- disk kola: šedá litina nebo tvárná litina
- přehled sérií kol na straně 79



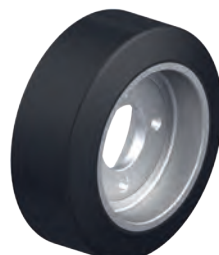
Fenwick-Linde



Fenwick-Linde



Fenwick-Linde



Fenwick-Linde

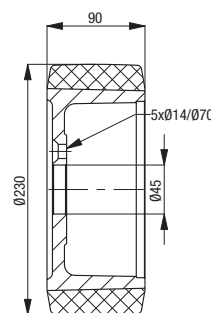
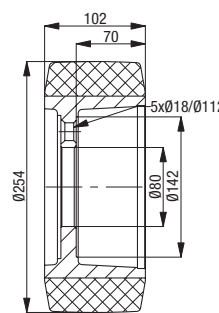
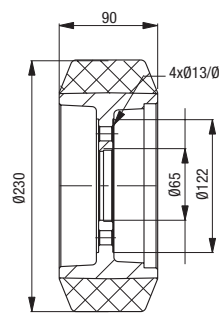
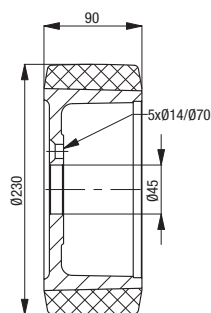
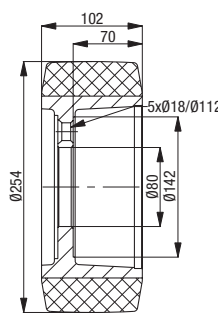
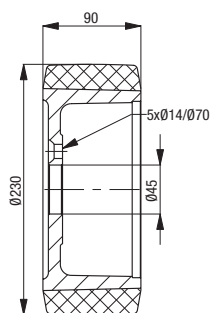


Fenwick-Linde



Fenwick-Linde

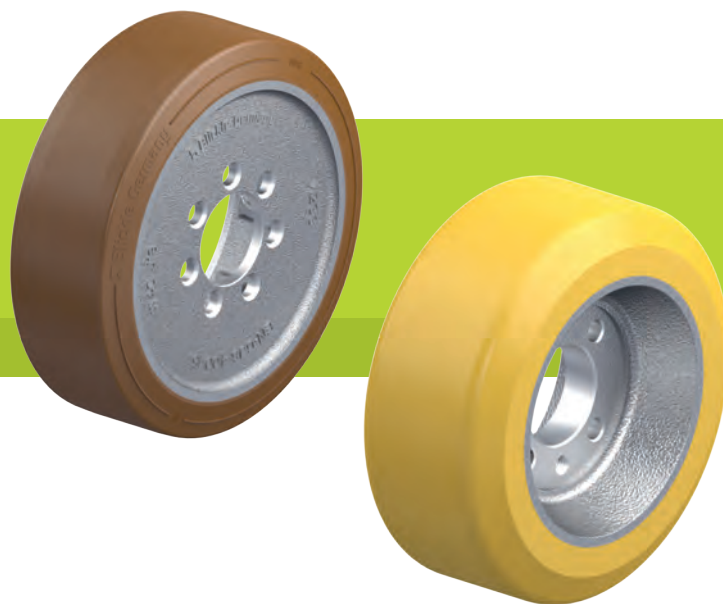
vhodné pro č. výrobce	vhodné pro č. výrobce	vhodné pro č. výrobce	vhodné pro č. výrobce	vhodné pro č. výrobce	vhodné pro č. výrobce
39933826	39902311	39933824	39902310	39902308	39933826
objednací číslo	objednací číslo	objednací číslo	objednací číslo	objednací číslo	objednací číslo
RB 230x90/45-5	RB 254x102/80-5	REV 230x90/45-5	REV 230x90/65-4	REV 254x102/80-5	RTH 230x90/45-5



Další Ø kol na vyžádání

## Série RTH, RB, REV

Kola pro vysokozdvížné vozíky, hnací kola a kola pro pojezd pozemních dopravníků



### Kola: série RTH

- běhoun: kvalitní polyuretanový elastomer Blickle Extrathane®, tvrdost 92 Shore A, malý valivý odpor, vysoká ořezuvzdornost, vysoká odolnost proti proříznutí a dalšímu trhání, barva světle hnědá, bezestopá, nebarví kontaktní materiály, velmi dobrá chemická přilnavost k disku kola (popis materiálu strana 55)
- disk kola: šedá litina nebo tvárná litina
- přehled sérií kol na straně 79

### Kola: série RB

- běhoun: kvalitní polyuretanový elastomer Blickle Besthane®, tvrdost 92 Shore A, velice malý valivý odpor, **vysoká dynamická zatížitelnost**, vysoká ořezuvzdornost, vysoká odolnost proti proříznutí a dalšímu trhání, barva hnědá, bezestopá, nebarví kontaktní materiály, velmi dobrá chemická přilnavost k disku kola (popis materiálu strana 56)
- disk kola: šedá litina nebo tvárná litina
- přehled sérií kol na straně 80

### Kola: série REV

- obruč: kvalitní elastická plná guma v kvalitě pro hnací funkci, tvrdost 70 Shore A, velmi vysoký komfort jízdy, velice šetrné k jízdniému povrchu, tichý chod, barva černá (popis materiálu strana 53)
- disk kola: šedá litina nebo tvárná litina
- přehled sérií kol na straně 79



Fenwick-Linde



Jungheinrich



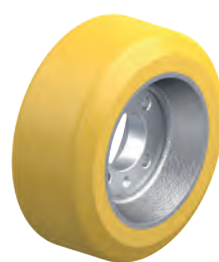
Jungheinrich



Jungheinrich

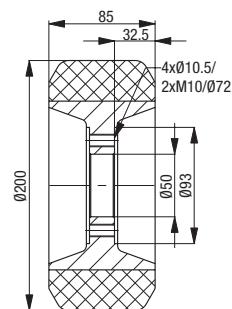
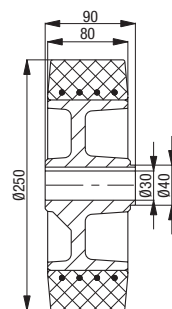
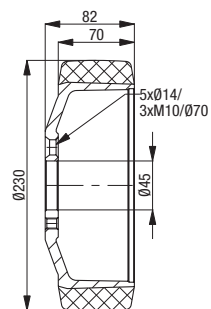
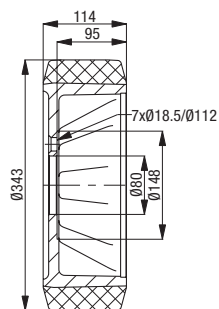
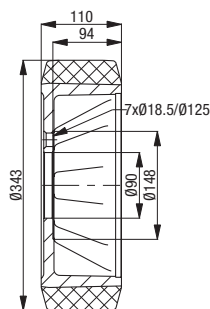
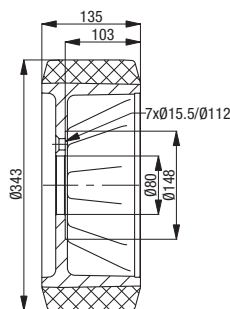


Jungheinrich



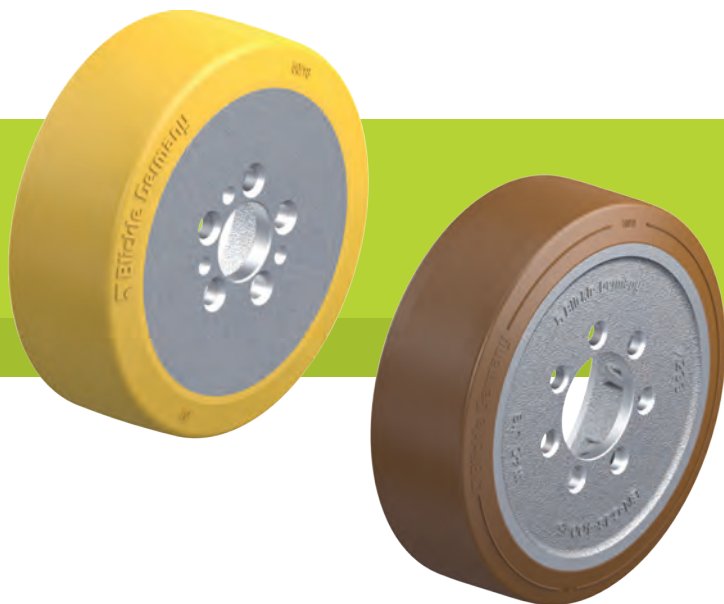
Jungheinrich

vhodné pro č. výrobce	vhodné pro č. výrobce	vhodné pro č. výrobce	vhodné pro č. výrobce	vhodné pro č. výrobce	vhodné pro č. výrobce
9815054219	51130049	6313503	6319050	7130113	6315408
objednací číslo	objednací číslo	objednací číslo	objednací číslo	objednací číslo	objednací číslo
RB 343x135/80-7	RB 343x110/90-7	RB 343x114/80-7	REV 230x70/45-5+3	REV 250x80/30-90-N	RTH 200x85/50-4+2



## Série RTH, RB

Kola pro vysokozdvížné vozíky, hnací kola a kola pro pojezd pozemních dopravníků



### Kola: série RTH

- běhoun: kvalitní polyuretanový elastomer Blickle Extrathane®, tvrdost 92 Shore A, malý valivý odpor, vysoká ořezuvzdornost, vysoká odolnost proti proříznutí a dalšímu trhání, barva světle hnědá, bezestopá, nebarví kontaktní materiály, velmi dobrá chemická přilnavost k disku kola (popis materiálu strana 55)
- disk kola: šedá litina nebo tvárná litina
- přehled sérií kol na straně 79

### Kola: série RB

- běhoun: kvalitní polyuretanový elastomer Blickle Besthane®, tvrdost 92 Shore A, velice malý valivý odpor, **vysoká dynamická zatížitelnost**, vysoká ořezuvzdornost, vysoká odolnost proti proříznutí a dalšímu trhání, barva hnědá, bezestopá, nebarví kontaktní materiály, velmi dobrá chemická přilnavost k disku kola (popis materiálu strana 56)
- disk kola: šedá litina nebo tvárná litina
- přehled sérií kol na straně 80



Jungheinrich

Jungheinrich

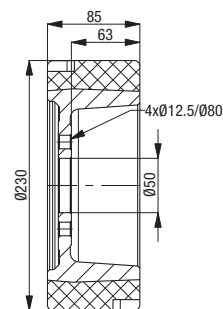
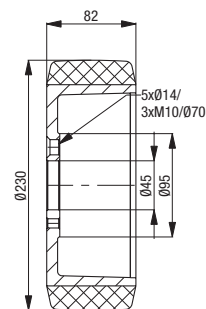
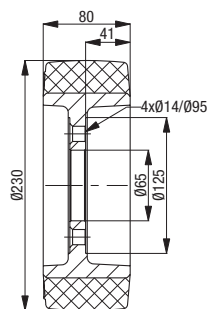
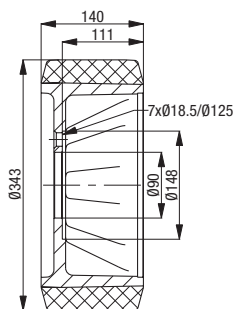
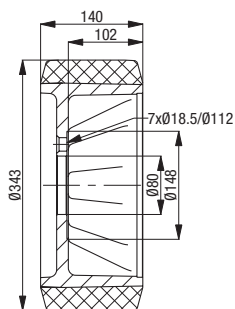
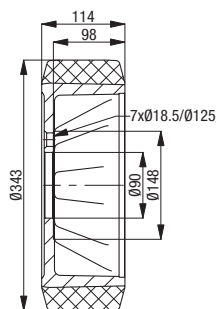
Jungheinrich

Jungheinrich

Jungheinrich

Jungheinrich

vhodné pro č. výrobce	vhodné pro č. výrobce	vhodné pro č. výrobce	vhodné pro č. výrobce	vhodné pro č. výrobce	vhodné pro č. výrobce
50262633	63145890	50429920	77800067	63215600	7134004
objednáací číslo	objednáací číslo	objednáací číslo	objednáací číslo	objednáací číslo	objednáací číslo
RB 343x114/90-7	RB 343x140/80-7	RB 343x140/90-7	RTH 230x80/65-4-75SH	RTH 230x82/45-5+3	RTH 230x85/50-4-GL



Další Ø kol na vyžádání

## Série RTH, REV, RVU

Kola pro vysokozdvizné vozíky, hnací kola a kola pro pojezd pozemních dopravníků



### Kola: série RTH

- běhoun: kvalitní polyuretanový elastomer Blickle Extrathane®, tvrdost 92 Shore A, malý valivý odpor, vysoká ořezuvzdornost, vysoká odolnost proti prořiznutí a dalšímu trhání, barva světle hnědá, bezestopá, nebarví kontaktní materiály, velmi dobrá chemická přilnavost k disku kola (popis materiálu strana 55)
- disk kola: šedá litina nebo tvárná litina
- přehled sérií kol na straně 79

### Kola: série REV

- obruč: kvalitní elastická plná guma v kvalitě pro hnací funkci, tvrdost 70 Shore A, velmi vysoký komfort jízdy, velice šetrné k jízdnímu povrchu, tichý chod, barva černá (popis materiálu strana 53)
- disk kola: šedá litina nebo tvárná litina
- přehled sérií kol na straně 79

### Kola: série RVU

- běhoun: kvalitní polyuretanový elastomer Vulkollan®, tvrdost 92 Shore A, malý valivý odpor, **vysoká dynamická zatížitelnost**, vysoká ořezuvzdornost, vysoká odolnost proti prořiznutí a dalšímu trhání, barva přírodní, bezestopá, velmi dobrá chemická přilnavost k disku kola (popis materiálu strana 56)
- disk kola: šedá litina nebo tvárná litina
- přehled sérií kol na straně 80



Jungheinrich

Loc

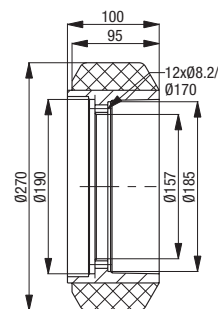
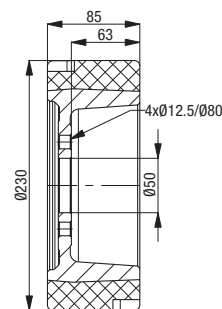
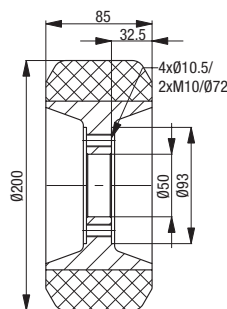
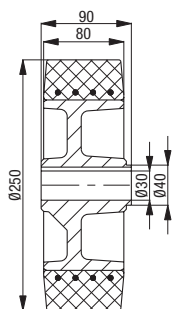
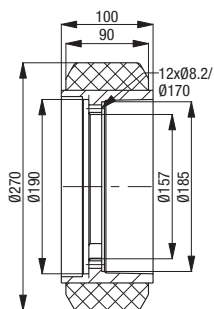
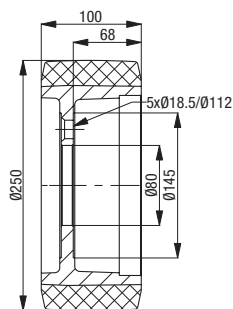
Mic

Mic

Mic

Mic

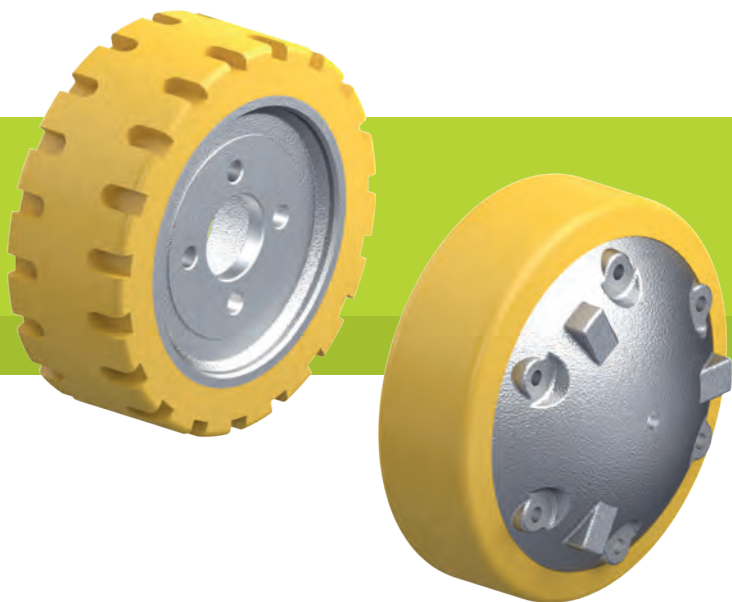
vhodné pro č. výrobce	vhodné pro č. výrobce	vhodné pro č. výrobce	vhodné pro č. výrobce	vhodné pro č. výrobce	vhodné pro č. výrobce
9903813	539134	28862	506318547	58259	200117240
objednávací číslo	objednávací číslo	objednávací číslo	objednávací číslo	objednávací číslo	objednávací číslo
RVU 250x100/80-5	RTH 270x90/157-12	REV 250x80/30-90-N	RTH 200x85/50-4+2	RTH 230x85/50-4-GL	RTH 270x95/157-12



Další Ø kol na vyžádání

## Série RTH

Kola pro vysokozdvížné vozíky, hnací kola a kola pro pojezd pozemních dopravníků

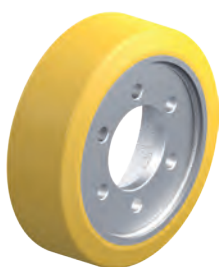


### Kola: série RTH

- běhoun: kvalitní polyuretanový elastomer Blickle Extrathane®, tvrdost 92 Shore A, malý valivý odpor, vysoká ořezuvzdornost, vysoká odolnost proti proříznutí a dalšímu trhání, barva světle hnědá, bezesopá, nebarví kontaktní materiály, velmi dobrá chemická přilnavost k disku kola (popis materiálu strana 55)
- disk kola: šedá litina nebo tvárná litina
- přehled sérií kol na straně 79



**Pimespo**



**Pimespo**



**Pimespo**



**Prat**

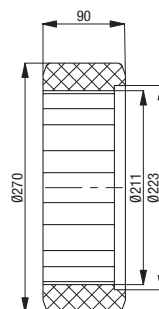
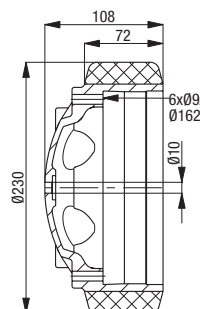
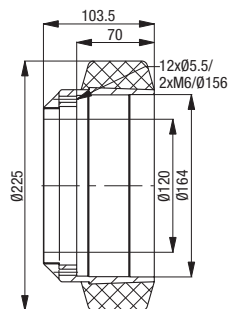
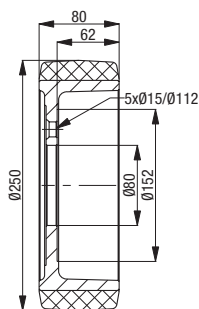
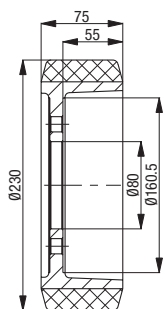
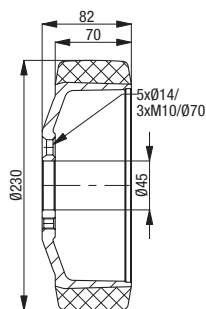


**Prat**



**Steinbock**

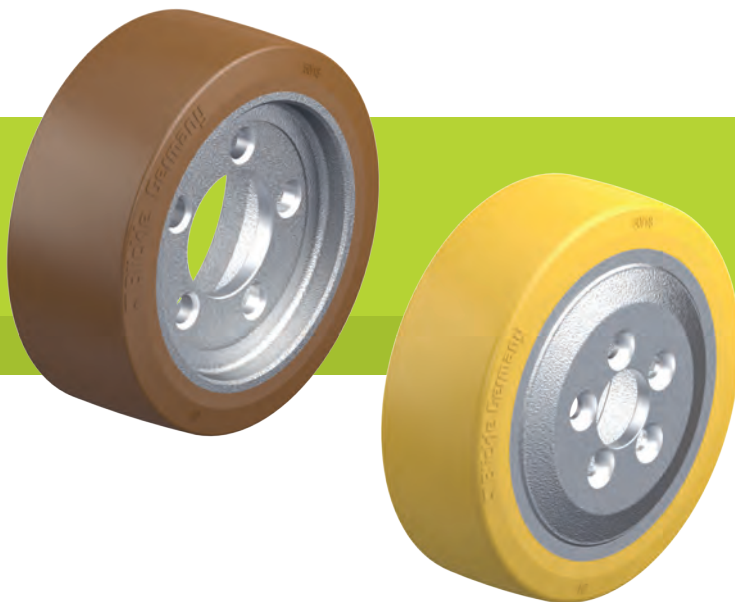
vhodné pro č. výrobce	vhodné pro č. výrobce	vhodné pro č. výrobce	vhodné pro č. výrobce	vhodné pro č. výrobce	vhodné pro č. výrobce
<b>95309393</b>	<b>95309172</b>	<b>81504005</b>	<b>68352</b>	<b>55667</b>	<b>29093</b>
objednací číslo	objednací číslo	objednací číslo	objednací číslo	objednací číslo	objednací číslo
<b>RTH 230x70/45-5+3</b>	<b>RTH 230x75/80-6</b>	<b>RTH 250x80/80-5-PI</b>	<b>RTH 225x70/120-12-P</b>	<b>RTH 230x72/10-6-P</b>	<b>RTH 270x90/211</b>



Další Ø kol na vyžádání

## Série RTH, RB, RVU

Kola pro vysokozdvížeň vozíky, hnací kola a kola pro pojezd pozemních dopravníků



### Kola: série RTH

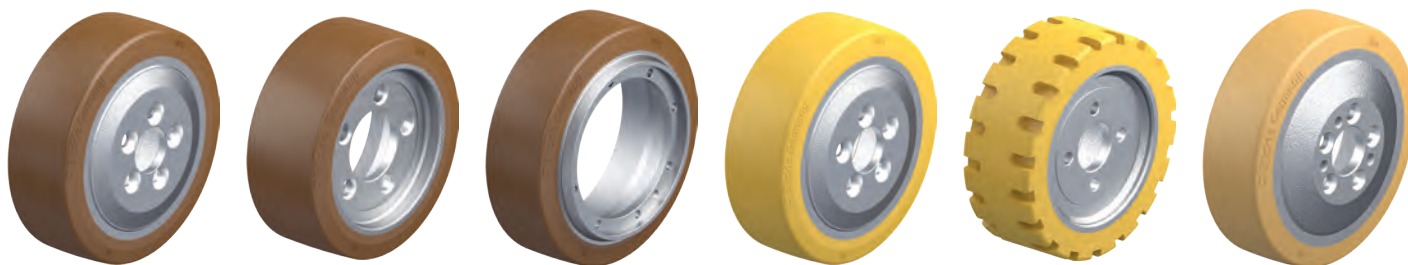
- běhoun: kvalitní polyuretanový elastomer Blickle Extrathane®, tvrdost 92 Shore A, malý valivý odpor, vysoká ořezuvzdornost, vysoká odolnost proti prořiznutí a dalšímu trhání, barva světle hnědá, bezestopá, nebarví kontaktní materiály, velmi dobrá chemická přilnavost k disku kola (popis materiálu strana 55)
- disk kola: šedá litina nebo tvárná litina
- přehled sérií kol na straně 79

### Kola: série RB

- běhoun: kvalitní polyuretanový elastomer Blickle Besthane®, tvrdost 92 Shore A, velice malý valivý odpor, **vysoká dynamická zatížitelnost**, vysoká ořezuvzdornost, vysoká odolnost proti prořiznutí a dalšímu trhání, barva hnědá, bezestopá, nebarví kontaktní materiály, velmi dobrá chemická přilnavost k disku kola (popis materiálu strana 56)
- disk kola: šedá litina nebo tvárná litina
- přehled sérií kol na straně 80

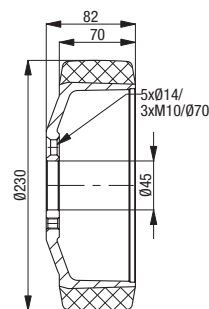
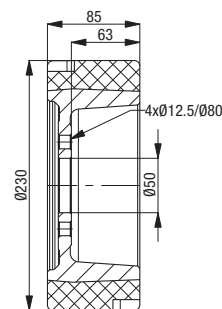
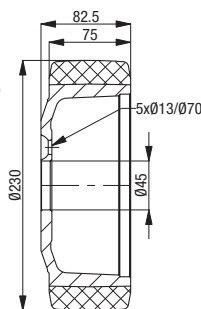
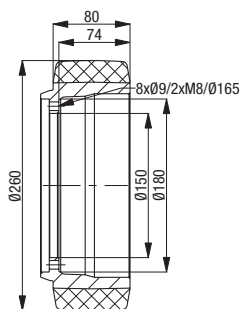
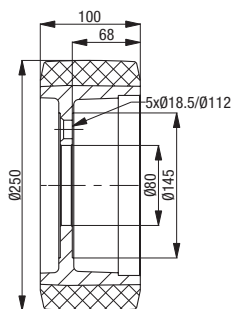
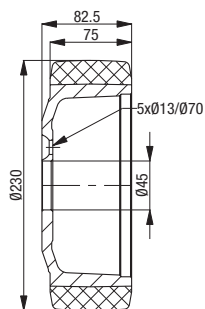
### Kola: série RVU

- běhoun: kvalitní polyuretanový elastomer Vulkollan®, tvrdost 92 Shore A, malý valivý odpor, **vysoká dynamická zatížitelnost**, vysoká ořezuvzdornost, vysoká odolnost proti prořiznutí a dalšímu trhání, barva přírodní, bezestopá, velmi dobrá chemická přilnavost k disku kola (popis materiálu strana 56)
- disk kola: šedá litina nebo tvárná litina
- přehled sérií kol na straně 80



**Still**                      **Still**                      **Still**                      **Still**                      **Still**                      **Still**

vhodné pro č. výrobce	vhodné pro č. výrobce	vhodné pro č. výrobce	vhodné pro č. výrobce	vhodné pro č. výrobce	vhodné pro č. výrobce
<b>359920</b>	<b>9903803</b>	<b>9933831</b>	<b>359920</b>	<b>5453870</b>	<b>4400716</b>
objednáací číslo	objednáací číslo	objednáací číslo	objednáací číslo	objednáací číslo	objednáací číslo
<b>RB 230x75/45-5</b>	<b>RB 250x100/80-5</b>	<b>RB 260x80/150-8+2</b>	<b>RTH 230x75/45-5</b>	<b>RTH 230x85/50-4-GL</b>	<b>RVU 230x70/45-5+3</b>

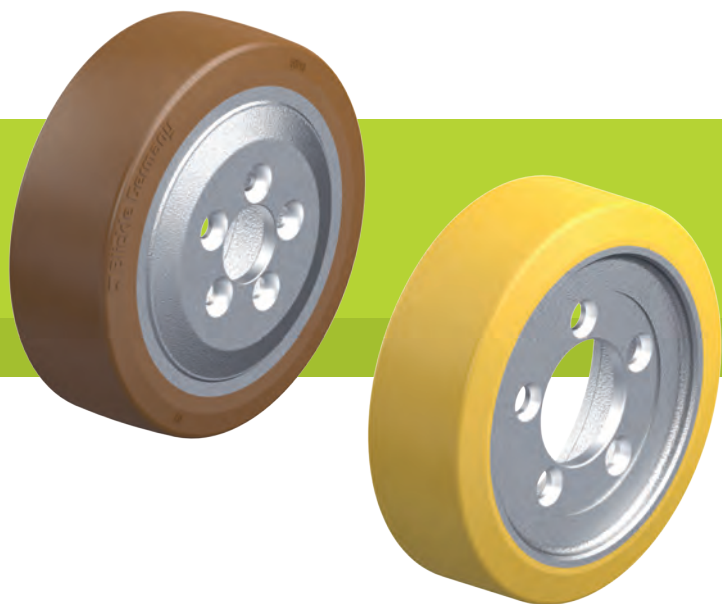


Další Ø kol na vyžádání



## Série RTH, RB

Kola pro vysokozdvížné vozíky, hnací kola a kola pro pojezd pozemních dopravníků



### Kola: série RTH

- běhoun: kvalitní polyuretanový elastomer Blickle Extrathane®, tvrdost 92 Shore A, malý valivý odpor, vysoká ořezuvzdornost, vysoká odolnost proti proříznutí a dalšímu trhání, barva světle hnědá, bezestopá, nebarví kontaktní materiály, velmi dobrá chemická přilnavost k disku kola (popis materiálu strana 55)
- disk kola: šedá litina nebo tvárná litina
- přehled sérií kol na straně 79

### Kola: série RB

- běhoun: kvalitní polyuretanový elastomer Blickle Besthane®, tvrdost 92 Shore A, velice malý valivý odpor, **vysoká dynamická zatížitelnost**, vysoká ořezuvzdornost, vysoká odolnost proti proříznutí a dalšímu trhání, barva hnědá, bezestopá, nebarví kontaktní materiály, velmi dobrá chemická přilnavost k disku kola (popis materiálu strana 56)
- disk kola: šedá litina nebo tvárná litina
- přehled sérií kol na straně 80



**Still**

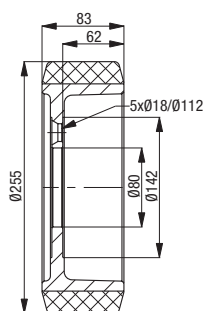
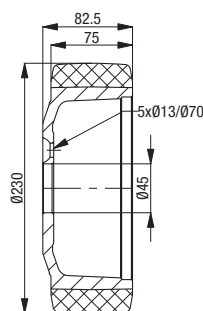
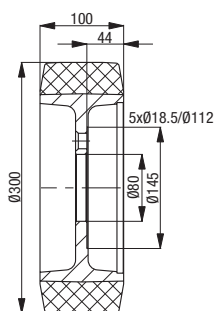
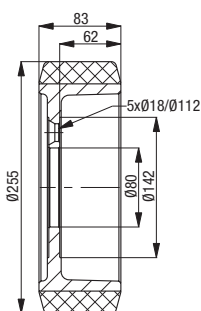
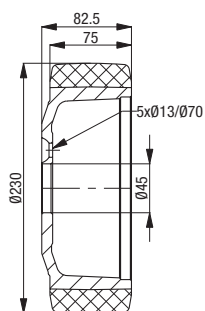
**Stöcklin**

**Wagner**

**Wagner**

**Wagner**

vhodné pro č. výrobce	vhodné pro č. výrobce	vhodné pro č. výrobce	vhodné pro č. výrobce	vhodné pro č. výrobce
<b>359920</b>	<b>360503</b>	<b>334295</b>	<b>359920</b>	<b>305061</b>
objednací číslo	objednací číslo	objednací číslo	objednací číslo	objednací číslo
<b>RTH 230x75/45-5</b>	<b>RTH 255x83/80-5</b>	<b>RB 300x100/80-5</b>	<b>RTH 230x75/45-5</b>	<b>RTH 255x83/80-5</b>



Další Ø kol na vyžádání