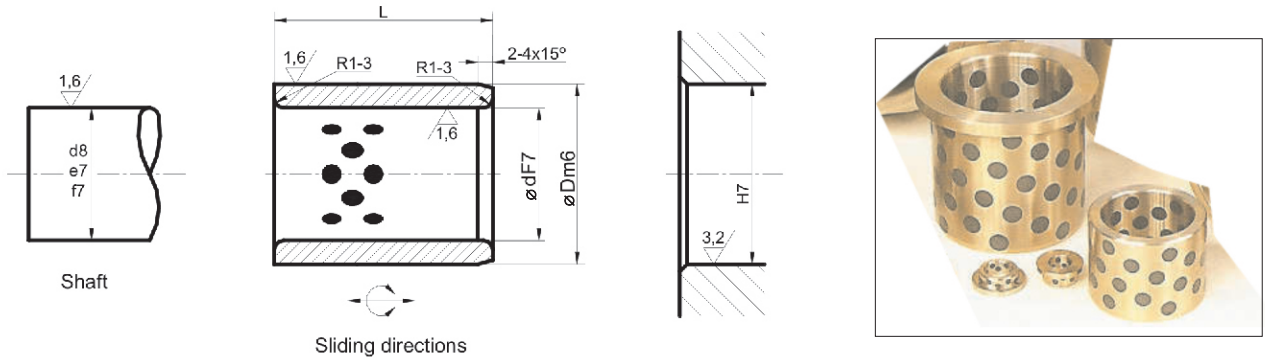


B 50

CAST BRONZE WITH GRAPHITE INSERTS PUZDRA Z LIATEHO BRONZU S GRAFITOVÝMI HNIEZDAMI



Unit:mm

d	D	dF7	Dm6	L ^{+0.10} / _{-0.30}													
				10	15	20	25	30	35	40	50	60	70	80	100	120	
8	12	8	12	•	•												
10	14	10	14	•	•	•											
12	18	12	18	•	•	•	•	•									
13	19	13	19	•	•												
14	20	14	20	•	•	•	•	•									
15	21	15	21	•	•	•	•	•									
16	22	16	22	•	•	•	•	•	•								
18	24	18	24	•	•	•	•	•	•								
20	28	20	28	•	•	•	•	•	•	•							
22	32	22	32	•	•	•	•										
25	33	25	33	•	•	•	•	•	•	•	•						
30	38	30	38	•	•	•	•	•	•	•	•	•					
35	45	35	45	•	•	•	•	•	•	•	•	•					
40	50	40	50	•	•	•	•	•	•	•	•	•	•				
45	55	45	55	•	•	•	•	•	•	•	•	•	•	•			
50	60	50	60	•	•	•	•	•	•	•	•	•	•	•	•		
50	62	50	62	•	•	•	•	•	•	•	•	•	•	•	•		
50	65	50	65	•	•	•	•	•	•	•	•	•	•	•	•	•	
55	70	55	70	•	•	•	•	•	•	•	•	•	•	•	•	•	
60	74	60	74	•	•	•	•	•	•	•	•	•	•	•	•	•	
60	75	60	75	•	•	•	•	•	•	•	•	•	•	•	•	•	
63	75	63	75	•	•	•	•	•	•	•	•	•	•	•	•	•	
65	80	65	80	•	•	•	•	•	•	•	•	•	•	•	•	•	
70	85	70	85	•	•	•	•	•	•	•	•	•	•	•	•	•	
70	90	70	90	•	•	•	•	•	•	•	•	•	•	•	•	•	
75	90	75	90	•	•	•	•	•	•	•	•	•	•	•	•	•	
75	95	75	95	•	•	•	•	•	•	•	•	•	•	•	•	•	
80	96	80	96	•	•	•	•	•	•	•	•	•	•	•	•	•	
80	100	80	100	•	•	•	•	•	•	•	•	•	•	•	•	•	
90	110	90	110	•	•	•	•	•	•	•	•	•	•	•	•	•	
100	120	100	120	•	•	•	•	•	•	•	•	•	•	•	•	•	
110	130	110	130	•	•	•	•	•	•	•	•	•	•	•	•	•	
120	140	120	140	•	•	•	•	•	•	•	•	•	•	•	•	•	
125	145	125	145	•	•	•	•	•	•	•	•	•	•	•	•	•	
130	150	130	150	•	•	•	•	•	•	•	•	•	•	•	•	•	
140	160	140	160	•	•	•	•	•	•	•	•	•	•	•	•	•	
150	170	150	170	•	•	•	•	•	•	•	•	•	•	•	•	•	
160	180	160	180	•	•	•	•	•	•	•	•	•	•	•	•	•	

Order example: B50 - 5030

označovanie

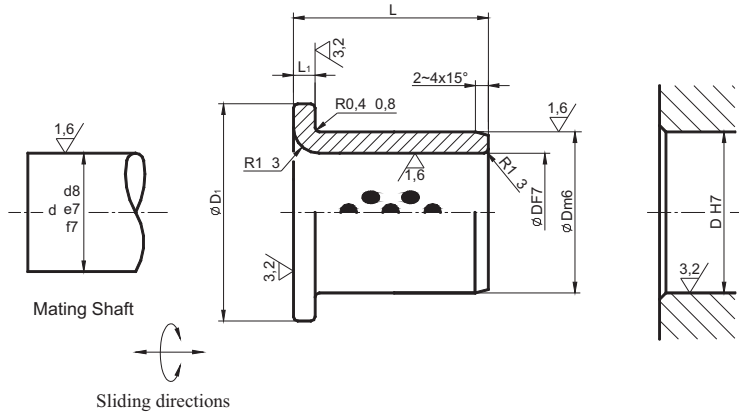
material

length L

diameter d

B 50

CAST BRONZE WITH GRAPHITE INSERTS PRÍRUBOVÉ PUZDRA Z LIATEHO BRONZU S GRAFITOVÝMI HNIEZDAMI



Unit:mm

d	D	IDF7	ODm6	D _i	L1 -0.10	L +0.10 -0.50										
						15	20	25	30	35	40	50	60	80	100	
10	14	10	14	22	2	•	•									
12	18	12	18	25		•	•	•								
13	19	13	19	26		•	•	•	•							
14	20	14	20	27	3	•	•	•	•							
15	21	15	21	28		•	•	•	•							
16	22	16	22	29		•	•	•	•	•						
20	30	20	30	40		•	•	•	•	•	•					
25	35	25	35	45		•	•	•	•	•	•					
30	40	30	40	50		•	•	•	•	•	•	•				
31.5	40	31.5	40	50			•	•	•	•	•	•				
35	45	35	45	60	5		•	•	•	•	•	•	•			
40	50	40	50	65			•	•	•	•	•	•	•	•		
45	55	45	55	70				•	•	•	•	•	•	•		
50	60	50	60	75				•	•	•	•	•	•	•	•	
55	65	55	65	80					•	•	•	•	•	•	•	
60	75	60	75	90						•	•	•	•	•	•	•
63	75	63	75	85	7.5					•	•	•	•	•	•	•
70	85	70	85	105							•	•	•	•	•	•
75	90	75	90	110							•	•	•	•	•	•
80	100	80	100	120						•	•	•	•	•	•	•
90	110	90	110	130	10					•	•	•	•	•	•	•
100	120	100	120	150							•	•	•	•	•	•
120	140	120	140	170								•	•	•	•	•

Order example: B50 - 5030 F

označovanie



Tech. Data								
Material		M1	M2	M3	M4	M5	M6	M7
Composition %	Cu	65	85	80	88	80	65	76
	Sn		5		12	10		8
	Pb		5			10		15
	Zn	25	5				25	
	Ni			5				1
	Al	6		10			6	
	Fe			5				
Mn	4					4		
Density		8.0	8.8	7.6	8.8	8.9	8.0	9.1
Yield point N/mm ²		>350	>90	>260	>150	>100	>450	>80
Tensile strength N/mm ²		>750	>250	>500	>270	>210	>800	>180
Elongation %		>12	>15	>10	>5	>8	>8	>8
Hardness HB		>210	>70	>150	>95	>75	>250	>60
Limit temp. °C		300	400	400	400	250	400	250

Solid Lubricants		
Lubricant	Features	Typical application
SL1 Graphite+add	Excellent resistance against chemical attacks and low friction. Temp limit 400°C	Suite for general machines and under atmosphere