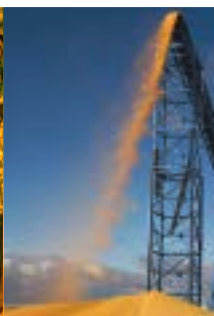


TIMKEN

ŘADA UC
LOŽISKOVÁ TĚLESA TIMKEN®
S KULIČKOVÝMI LOŽISKY



Stronger. **By Design.**

LOŽISKOVÁ TĚLESA TIMKEN® S KULIČKOVÝMI LOŽISKY ŘADA UC

Úvod	3
Vlastnosti	4
Typy ložiskových těles.....	5
Nomenklatura.....	6
Technické údaje.....	7
Montáž	14

TABULKY LOŽISKOVÝCH TĚLES

Kuličková ložiska UC s rozšířeným vnitřním kroužkem	8
Stojatá ložisková tělesa UCP	9
Přírubová tělesa UCFL se 2 šrouby	10
Přírubová tělesa UCF se 4 šrouby	11
Tělesa UCFC s kruhovou přírubou s vedením	12
Napínací ložisková tělesa UCT	13



LOŽISKOVÁ TĚLESA TIMKEN® S KULIČKOVÝMI LOŽISKY NAVRŽENO PRO OPTIMÁLNÍ VÝKON

Už více než 110 let udržují inovace od společnosti Timken svět v pohybu, a to i díky vynálezu ložisek s rozšířeným vnitřním kroužkem a ložiskových těles s kuličkovými ložisky. V těchto inovacích pokračujeme za využití našich rozsáhlých technických znalostí v oblasti ložisek, metalurgie, těsnění a aplikací u koncových uživatelů, abychom zajistili optimální provozní vlastnosti naší produktové řady ložiskových těles.



Ložisková tělesa Timken s kuličkovými ložisky pomáhají zlepšit efektivitu provozu díky:

DELŠÍ PROVOZUSCHOPNOSTI ZAŘÍZENÍ A NIŽŠÍM NÁKLADŮM NA ÚDRŽBU

- Ložiska se sférickým vnějším kroužkem a přesně opracovanými litinovými skříněmi pomáhají zabránit protáčení vnějšího kroužku.
- Ložiska zvládají statickou nesouosost hřídele + / - 3 stupně.
- Určeno pro běžný provoz od -20 °C do 100 °C.
- Kuličková ložiska s rozšířeným vnitřním kroužkem poskytnou hřídeli větší oporu.
- Vysoce odolná ložisková tělesa jsou vhodná pro většinu průmyslových aplikací.
- Ložiska jsou předem namazána a připravena k okamžitému namontování.
- Znalosti a podpora společnosti Timken se již staly standardem.

ODOLNÉMU TĚSNĚNÍ I DO TĚCH NEJNÁROČNĚJŠÍCH PODMÍNEK

- Přesné těsnění zajistí delší životnost ložisek a sníží únik maziva.
- Součástí vícedílného těsnění je ocelový odstříkovací kroužek pro dodatečnou ochranu ložiska.
- Efektivní zadržování maziva, a snížené vnikání nečistot a vlhkosti zlepšuje provozní vlastnosti ložiska.

ŠIROKÉ ŠKÁLE TĚLES PŘIPRAVENÝCH K OKAMŽITÉ MONTÁŽI

- Pět různých typů těles, včetně náhradních vložek, je k dispozici v metrických i palcových rozměrech.
- Provedení se zajištěním stavěcím šroubem umožňuje snadnou montáž.
- Rozsáhlá nabídka velikostí splňuje požadavky široké škály využití.
- Zaměnitelné bez nutnosti úprav pro řadu aplikací.
- Dostupnost v regionálním skladu zajistí úroveň služeb, jakou očekáváte.

Timken zajistí zákaznickou podporu přímo na vašem pracovišti díky týmu servisních techniků, kteří jsou k dispozici po celém světě. Jejich služby pomohou prodloužit cyklus nutné údržby a maximalizovat dobu provozuschopnosti.

Timken je vaším jediným zdrojem, jedná-li se o kontrolu tření, díky kompletnímu sortimentu ložisek a příslušenství, včetně maziv, těsnění, nářadí, školení, oprav a systémů na monitorování stavu zařízení.

VLASTNOSTI

Přesně tvarovaný odstříkovací kroužek

Zajistí prvotřídní ochranu před znečištěním.

Vysoce účinné těsnění

Lepené nitrilové gumové těsnění se speciálně zkonstruovanou styčnou plochou k vnitřnímu kroužku.

Tvrzená a broušená plocha těsnění

Pomáhá chránit proti abrazivnímu opotřebení, prodlužuje životnost těsnění.

Sférický vnější kroužek

Přesné lícování ložiska a skříňe pro zvýšení životnosti ložiska.

Systém mazání

Přesně obrobená mazací drážka a mazací otvory ve vnějším kroužku ložiska.

Technicky vypracované kuličky a klec

Ocelová klec poskytuje účinné vedení kuliček a zajišťuje provozuschopnost i za vysoké teploty.

Rozšířený vnitřní kroužek

Lepší opora pro hřídel oproti užším kroužkům, vyšší životnost ložiska a omezení nesouososti.

Úhel mezi stavěcími šrouby

Úhel 120° minimalizuje deformaci vnitřního kroužku pro hladší chod ložiska.

Litínová skříň

Vyrobena z litiny ISO 185 grade 200 (ASTM A48 třída č. 30).

Prvotřídní mazivo

Mazané předem vysoce kvalitním lithiovým mazivem, kompatibilním s většinou průmyslových maziv.



TYPY TĚLES

Timken vám nabízí kompletní sortiment ve standardní řadě ložiskových těles s kuličkovými ložisky s oblíbeným mechanismem zajištění stavěcím šroubem v metrických i palcových rozměrech:

STOJATÁ LOŽISKOVÁ TĚLESA UCP

12 mm až 90 mm (1/2 in. až 3 1/2 in.)



PŘÍRUBOVÁ LOŽISKOVÁ TĚLESA UCF SE 4 ŠROUBY

12 mm až 90 mm (1/2 in. až 3 1/2 in.)



PŘÍRUBOVÁ LOŽISKOVÁ TĚLESA UCFL SE 2 ŠROUBY

12 mm až 90 mm (1/2 in. až 3 1/2 in.)



PŘÍRUBOVÁ LOŽISKOVÁ TĚLESA UCFC S KRUHOVOU PŘÍRUBOU S VEDENÍM

12 mm až 90 mm (1/2 in. až 3 1/2 in.)



NAPÍNACÍ LOŽISKOVÁ TĚLESA UCT

12 mm až 85 mm (1/2 in. až 3 1/4 in.)

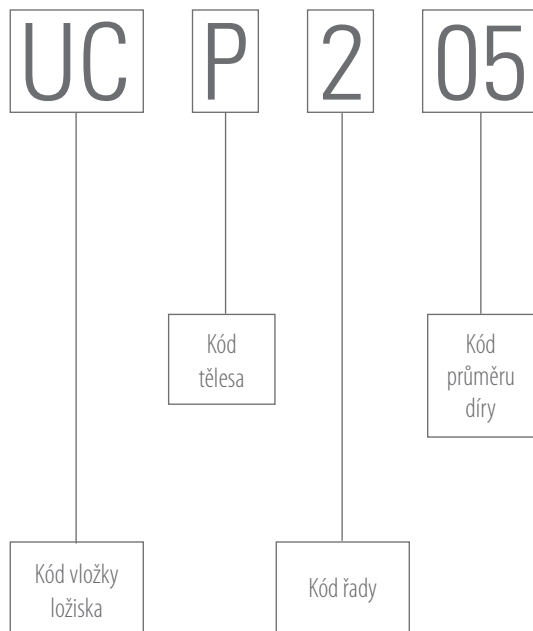


KULIČKOVÁ LOŽISKA UC S ROZŠÍŘENÝM VNITŘNÍM KROUŽKEM

12 mm až 90 mm (1/2 in. až 3 1/2 in.)



NOMENKLATURA



KONFIGURACE, KTERÁ SPLNÍ VAŠE POŽADAVKY

LOŽISKOVÁ TĚLESA S KULIČKOVÝMI LOŽISKY

Standardní řada - rozšířený vnitřní kroužek, mechanismus pro zajištění stavěcím šroubem

TYPY TĚLES

Stojatá, přírubová se dvěma šrouby, přírubová se čtyřmi šrouby, s kruhovou přírubou s vedením a napínací

METRICKÉ ROZMĚRY DÍRY 12 mm – 90 mm

PALCOVÉ ROZMĚRY DÍRY ½ in – 3½ in

KÓD VLOŽKY LOŽISKA	KÓD TĚLESA	KÓD ŘADY
<p>UC</p> <p>Válcová díra, sférický vnější kroužek, mechanismus se zajištěním stavěcím šroubem</p>	<p>P</p> <p>Stojaté těleso</p> <p>F</p> <p>Přírubové těleso se čtyřmi šrouby</p> <p>FL</p> <p>Přírubové těleso se dvěma šrouby</p> <p>T</p> <p>Napínací těleso</p> <p>FC</p> <p>Těleso s kruhovou přírubou s vedením</p>	<p>2</p> <p>Standardní průmyslová řada</p>

KÓD PRŮMĚRU DÍRY METRICKÝ	
01	Nominální průměr díry = 12 mm
02	Nominální průměr díry = 15 mm
03	Nominální průměr díry = 17 mm
04 nebo vyšší	Průměr díry (mm) = kód průměru díry x 5
Příklad:	
<i>UCF201 = díra 12 mm (přírubové těleso se čtyřmi šrouby)</i>	
<i>UCP211 = díra 55 mm (stojaté těleso)</i>	

KÓD PRŮMĚRU DÍRY PALCOVÝ	
8 nebo vyšší	Nominální průměr díry = kód průměru díry/16
Příklad:	
<i>UCF201-8 = díra 8/16 in nebo ½ in (přírubové těleso se čtyřmi šrouby)</i>	
<i>UCP205-16 = díra 16/16 in nebo 1 in (stojaté těleso)</i>	

TECHNICKÉ ÚDAJE

Následující tabulky poskytují užitečné údaje pro montáž, týkající se tolerance hřídele a utahovacího momentu stavěcích a upevňovacích šroubů.

DOPORUČENÁ TOLERANCE HŘÍDELE ⁽¹⁾

TABULKA
1

VELIKOST HŘÍDELE		TOLERANCE HŘÍDELE	
Přes	Včetně	min.	max.
mm in.	mm in.	mm in.	mm in.
12,000	18,000	0,000	- 0,011
0,500	0,625	0,000	- 0,0005
19,000	30,000	0,000	- 0,013
0,750	1,000	0,000	- 0,0005
31,000	50,000	0,000	- 0,016
1,125	1,938	0,000	- 0,0005
51,000	80,000	0,000	- 0,019
2,000	3,125	0,000	- 0,0010
81,000	90,000	0,000	- 0,022
3,250	3,500	0,000	- 0,0010

DOPORUČENÝ UTAHOVACÍ MOMENT UPEVŇOVACÍCH ŠROUBŮ

TABULKA
3

VELIKOST ŠROUBU	UTAHOVACÍ MOMENT
mm	Nm
M10	12 – 21
M12	21 – 37
M14	34 – 60
M16	53 – 93
M20	104 – 186
M22	143 – 256
in.	ft. - lbs.
3/8	9 - 16
1/2	16 - 28
5/8	39 - 69
3/4	77 - 137
7/8	106 - 190

⁽¹⁾ Tyto údaje se vztahují k běžným provozním podmínkám. Pro aplikace s velkým zatížením, vysokými otáčkami nebo vertikální hřídeli si informace vyžádejte u výrobce zařízení nebo zástupce společnosti Timken.

DOPORUČENÝ UTAHOVACÍ MOMENT STAVĚCÍCH ŠROUBŮ

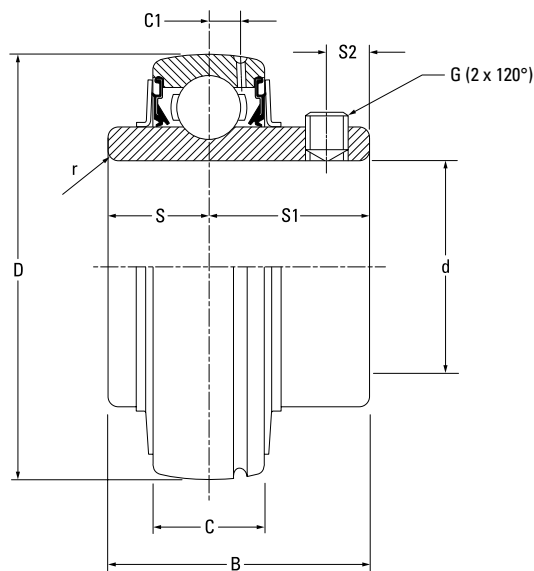
TABULKA
2

VELIKOST STAVĚCÍHO ŠROUBU	UTAHOVACÍ MOMENT
mm	Nm
M6 x 0,75	4
M8 x 1	9
M10 x 1,25	18
M12 x 1,5	28
in.	in. - lbs.
1/4 – 28 UNF*	35
5/16 – 24 UNF*	75

* UNF = unifikovaný palcový závit – jemný

KULIČKOVÁ LOŽISKA S ROZŠÍŘENÝM VNITŘNÍM KROUŽKEM

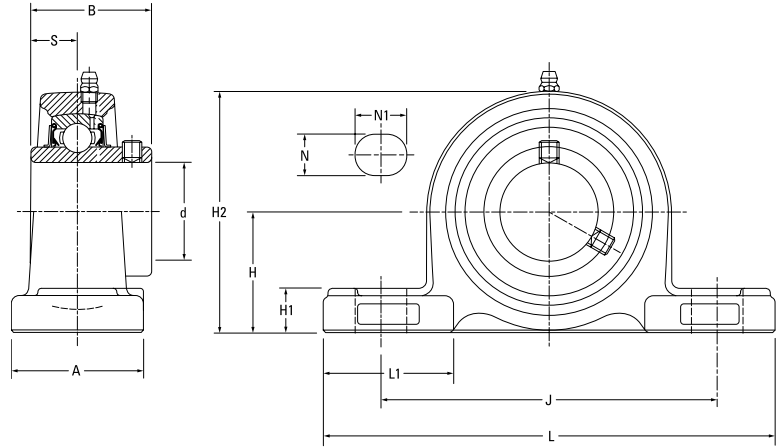
PRŮMYSLOVÁ ŘADA UC



Průměr hřídele d	Označení ložiska	Základní únosnost		Rozměry								Min. poloměr zaoblení r (min.)	Velikost stavěcího šroubu G	Hmotnost
		Dynamická C _r	Statická C _{0r}	D	C	B	S2	C1	S	S1				
mm in.		kN lbs.	kN lbs.	mm in.	mm in.	mm in.	mm in.	mm in.	mm in.	mm in.	mm in.	mm in.	mm in.	kg lbs.
12	UC201												M6×0,75	0,2
	UC201-8												1/4 - 28UNF	
15	UC202	12,8	6,7	47,2	15,9	31,0	4,8	4,0	12,7	18,3	0,4		M6×0,75	0,5
	UC202-10	2878	1495	1 55/64	5/8	1 7/32	3/16	5/32	1/2	23/32	1/64		1/4 - 28UNF	
17	UC203												M6×0,75	0,2
	UC204-12												1/4 - 28UNF	
20	UC204	12,8	6,7	47,2	15,9	31,0	4,8	4,0	12,7	18,3	0,8		M6×0,75	0,5
	UC204-14	2878	1495	1 55/64	5/8	1 7/32	3/16	5/32	1/2	23/32	1/32		1/4 - 28UNF	
25	UC205-15												M6×0,75	0,2
	UC205	14,0	7,9	52	16,7	34,1	5,6	4,4	14,3	19,8	0,8		1/4 - 28UNF	
25	UC205-16												M6×0,75	0,5
	UC205-18	3147	1765	2 3/64	2 1/32	1 11/32	7/32	1 1/64	9/16	25/32	1/32		1/4 - 28UNF	
30	UC206-18												M6×0,75	0,3
	UC206	19,5	11,3	61,9	19,1	38,1	6,0	4,8	15,9	22,2	0,8		1/4 - 28UNF	
30	UC206-19												M6×0,75	0,7
	UC206-20	4385	2540	2 7/16	3/4	1 1/2	15/64	3/16	5/8	7/8	1/32		1/4 - 28UNF	
35	UC207-20												M8×1	0,5
	UC207	25,7	15,4	72,2	19,8	42,9	6,4	5,6	17,5	25,4	1,2		5/16 - 24UNF	
35	UC207-21												M8×1	1,1
	UC207-22	5778	3462	2 27/32	25/32	1 11/16	1/4	7/32	1 1/16	1	3/64		5/16 - 24UNF	
40	UC207-23												M8×1	0,7
	UC207	29,1	17,8	80,2	21,0	49,2	7,9	6,0	19,1	30,2	1,2		5/16 - 24UNF	
40	UC208-24												M8×1	1,5
	UC208	6542	4002	3 3/32	53/64	1 15/16	5/16	15/64	3/4	1 3/16	3/64		5/16 - 24UNF	
45	UC209-26												M8×1	0,8
	UC209	34,1	21,3	84,9	21,8	49,2	7,9	6,0	19,1	30,2	1,2		5/16 - 24UNF	
45	UC209-27												M8×1	1,8
	UC209-28	7666	4788	3 11/32	55/64	1 15/16	5/16	15/64	3/4	1 3/16	3/64		5/16 - 24UNF	
50	UC210-30												M10×1,25	0,9
	UC210	35,1	23,3	90,1	23,8	51,6	9,1	6,0	19,1	32,6	1,2		3/8 - 24UNF	
50	UC210-31												M10×1,25	2,0
	UC210-32	7891	5238	3 35/64	15/16	2 1/32	23/64	15/64	3/4	1 9/32	3/64		3/8 - 24UNF	
55	UC211-32												M10×1,25	1,3
	UC211	43,4	29,4	100,0	25,0	55,6	9,1	7,1	22,2	33,3	1,6		3/8 - 24UNF	
55	UC211-34												M10×1,25	2,8
	UC211-35	9757	6609	3 15/16	63/64	2 3/16	23/64	9/32	7/8	1 5/16	1/16		3/8 - 24UNF	
60	UC212-36												M10×1,25	1,7
	UC212	52,4	36,2	110,3	27,0	65,1	10,3	7,5	25,4	39,7	1,6		3/8 - 24UNF	
60	UC212-38												M10×1,25	3,7
	UC212-39	11780	8138	4 11/32	1 1/16	2 9/16	13/32	19/64	1	1 9/16	1/16		3/8 - 24UNF	
65	UC213-40												M12×1,5	1,9
	UC213	57,2	40,1	119,9	28,2	65,1	11,9	7,5	25,4	39,7	1,6		1/2 - 20UNF	
65	UC213-40												M12×1,5	4,3
	UC213	12859	9015	4 23/32	1 7/64	2 9/16	15/32	19/64	1	1 9/16	1/16		1/2 - 20UNF	
70	UC214-44												M12×1,5	2,1
	UC214	62,2	44,1	125,0	30,2	74,6	11,9	9,1	30,2	44,5	1,6		1/2 - 20UNF	
70	UC214-44												M12×1,5	4,5
	UC214	13983	9914	4 59/64	1 3/16	2 15/16	15/32	23/64	1 3/16	1 3/4	1/16		1/2 - 20UNF	
75	UC215-47												M12×1,5	2,2
	UC215	67,4	48,3	129,8	32,1	77,8	11,9	9,1	33,3	44,5	1,6		1/2 - 20UNF	
75	UC215-48												M12×1,5	4,9
	UC215	15152	10858	5 7/64	1 17/64	3 1/16	15/32	23/64	1 5/16	1 3/4	1/16		1/2 - 20UNF	
80	UC216-50												M12×1,5	2,8
	UC216	72,7	53,0	140,1	32,9	82,6	13,9	9,1	33,3	49,2	2,0		1/2 - 20UNF	
80	UC216-50												M12×1,5	6,3
	UC216	16344	11915	5 33/64	1 19/64	3 1/4	35/64	23/64	1 5/16	1 15/16	5/64		1/2 - 20UNF	
85	UC217-52												M12×1,5	3,7
	UC217	84,0	61,9	150,0	34,9	85,7	13,9	9,9	34,1	51,6	2,0		1/2 - 20UNF	
85	UC217-52												M12×1,5	8,1
	UC217	18884	13916	5 29/32	1 3/8	3 3/8	35/64	25/64	1 11/32	2 1/32	5/64		1/2 - 20UNF	
90	UC218-56												M12×1,5	4,5
	UC218	96,1	71,5	159,9	38,1	96,0	15,1	11,1	39,7	56,3	2,0		1/2 - 20UNF	
90	UC218-56												M12×1,5	9,9
	UC218	21604	16074	6 19/64	1 1/2	3 25/32	19/32	7/16	1 9/16	2 7/32	5/64		1/2 - 20UNF	

LITINOVÁ STOJATÁ LOŽISKOVÁ TĚLESA

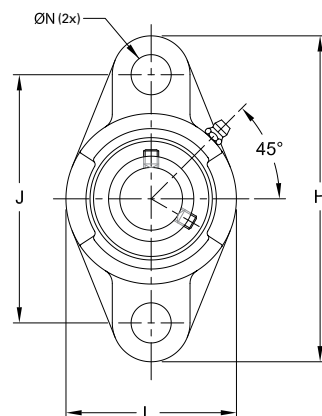
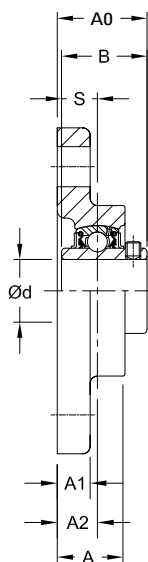
PRŮMYSLOVÁ ŘADA UCP



Průměr hřídele d	Označení ložiskového tělesa	Označení ložiska	Základní únosnost		Rozměry											Velikost šroubu	Hmotnost	
			Dynamická C _r	Statická C _{0r}	H	L	L1	A	H1	J	H2	S	B	N	N1			
mm	in.		kN lbs.	kN lbs.	mm in.	mm in.	mm in.	mm in.	mm in.	mm in.	mm in.	mm in.	mm in.	mm in.	mm in.	mm in.	mm in.	kg lbs.
12	1/2	UCP201	UC201	12,8	6,7	30,2	127,0	34,5	38,1	15,9	95,3	60,3	12,7	31,0	12,7	18,3	M10	0,6
15	5/8	UCP201-8	UC201-8	2878	1495	1 3/16	5	1 23/64	1 1/2	5/8	3 3/4	2 3/8	1/2	1 7/32	1/2	23/32	3/8	1,3
17		UCP202	UC202															
20	3/4	UCP202-10	UC202-10	12,8	6,7	33,3	127,0	34,5	38,1	15,9	95,3	64,3	12,7	31,0	12,7	18,3	M10	0,7
25	7/8	UCP204	UC204	2878	1495	1 5/16	5	1 23/64	1 1/2	5/8	3 3/4	2 17/32	1/2	1 7/32	1/2	23/32	3/8	1,5
25	15/16	UCP205-14	UC205-14	14,0	7,9	36,5	139,7	37,7	38,1	15,9	104,8	70,2	14,3	34,1	12,7	18,3	M10	0,8
30	1 1/8	UCP205-15	UC205-15	3147	1765	1 7/16	5 1/2	1 31/64	1 1/2	5/8	4 1/8	2 49/64	9/16	1 11/32	1/2	23/32	3/8	1,8
30	1 3/16	UCP205	UC205	19,5	11,3	42,9	165,1	47,2	47,6	16,7	120,7	84,1	15,9	38,1	16,7	20,6	M14	1,3
35	1 1/4	UCP206-18	UC206-18	4384	2540	1 11/16	6 1/2	1 59/64	1 7/8	2 1/32	4 3/4	3 5/16	5/8	1 1/2	2 1/32	13/16	1/2	2,9
35	1 5/16	UCP206-19	UC206-19															
35	1 3/8	UCP206-20	UC206-20	25,7	15,4	47,6	167,1	46,4	47,6	18,3	127,0	94,5	17,5	42,9	16,7	20,6	M14	1,6
40	1 1/2	UCP207-20	UC207-20	5778	3462	1 7/8	6 9/16	1 53/64	1 7/8	23/32	5	3 23/32	1 1/16	1 11/16	2 1/32	13/16	1/2	3,5
40	1 9/16	UCP207-21	UC207-21															
40	1 1/2	UCP207-22	UC207-22	29,1	17,8	49,2	184,2	53,2	54,0	18,3	137,3	97,6	19,1	49,2	16,7	20,6	M14	2,0
45	1 5/8	UCP208-24	UC208-24	6542	4002	1 15/16	7 1/4	2 3/32	2 1/8	23/32	5 13/32	3 27/32	3/4	1 15/16	2 1/32	13/16	1/2	4,4
45	1 11/16	UCP208-25	UC208-25															
45	1 3/4	UCP209-26	UC209-26	34,1	21,3	54,0	189,7	54,8	54,0	19,8	146,1	106,4	19,1	49,2	16,7	20,6	M14	2,2
50	1 7/8	UCP209-27	UC209-27	7666	4788	2 1/8	7 19/32	2 3/32	2 1/8	25/32	5 3/4	4 3/16	3/4	1 19/16	2 1/32	13/16	1/2	4,9
50	1 15/16	UCP209-28	UC209-28															
50	2	UCP209	UC209	35,1	23,3	57,2	206,4	60,3	60,3	20,6	158,8	112,7	19,1	51,6	19,8	22,2	M16	2,9
55	2 1/8	UCP210-30	UC210-30	7891	5238	2 1/4	8 1/8	2 3/8	2 3/8	13/16	6 1/4	4 7/16	3/4	2 1/32	23/32	7/8	5/8	6,4
55	2 3/16	UCP210-31	UC210-31															
55	2 1/4	UCP210-32	UC210-32	43,4	29,4	63,5	219,1	64,7	60,3	23,0	170,7	124,6	22,2	55,6	19,8	22,2	M16	3,6
60	2 3/8	UCP211-32	UC211-32	9757	6609	2 1/2	8 5/8	2 35/64	2 3/8	23/32	6 23/32	4 29/32	7/8	2 3/16	23/32	7/8	5/8	7,9
60	2 7/16	UCP211-34	UC211-34															
60	2 1/2	UCP211-35	UC211-35	52,4	36,2	69,9	241,3	72,6	69,9	24,6	184,2	138,1	25,4	65,1	19,8	24,6	M16	4,9
65	2 5/8	UCP212-36	UC212-36	11780	8138	2 3/4	9 1/2	2 59/64	2 3/4	31/32	7 1/4	5 7/16	1	2 9/16	23/32	31/32	5/8	10,8
65	2 1/2	UCP212	UC212															
65	2 3/8	UCP212-38	UC212-38	57,2	40,1	76,2	265,1	77,8	69,9	27,0	203,2	150,0	25,4	65,1	24,6	30,2	M20	5,9
70	2 7/16	UCP212-39	UC212-39	12859	9015	3	10 7/16	3 1/16	2 3/4	1 1/16	8	5 29/32	1	2 9/16	31/32	1 3/16	3/4	13,0
70	2 3/4	UCP213-40	UC213	62,2	44,1	79,4	265,9	75,0	72,2	27,0	210,3	156,4	30,2	74,6	24,6	30,2	M20	6,8
75	2 15/16	UCP214-44	UC214-44	13983	9914	3 1/8	10 15/32	2 61/64	2 27/32	1 1/16	8 9/32	6 5/32	1 3/16	2 15/16	31/32	1 3/16	3/4	15,0
75	3	UCP214	UC214															
75	2 15/16	UCP215-47	UC215-47	67,4	48,3	82,6	274,6	77,4	73,8	28,2	216,7	161,9	33,3	77,8	24,6	30,2	M20	7,4
80	3 1/8	UCP215	UC215	15152	10858	3 1/4	10 13/16	3 3/64	2 29/32	1 7/64	8 17/32	6 3/8	1 5/16	3 1/16	31/32	1 3/16	3/4	16,3
80	3 1/4	UCP215-48	UC215-48															
80	3 1/8	UCP216-50	UC216-50	72,7	53,0	88,9	292,1	82,9	77,8	30,2	231,8	173,8	33,3	82,6	24,6	34,9	M20	9,0
85	3 1/4	UCP216	UC216	16344	11915	3 1/2	11 1/2	3 17/64	3 1/16	1 3/16	9 1/8	6 27/32	1 5/16	3 1/4	31/32	1 3/8	3/4	19,8
85	3 1/4	UCP217-52	UC217-52	84,0	61,9	95,3	310,4	86,9	83,3	31,8	246,9	184,9	34,1	85,7	24,6	39,7	M20	10,8
85	3 1/2	UCP217	UC217	18884	13916	3 3/4	12 7/32	3 27/64	3 9/32	1 1/4	9 23/32	7 9/32	1 11/32	3 3/8	31/32	1 9/16	3/4	23,8
90	3 1/2	UCP218-56	UC218-56	96,1	71,5	101,6	327,0	94,1	88,1	32,9	261,9	197,6	39,7	96,0	27,0	45,2	M22	13,9
90	3 1/2	UCP218	UC218	21604	16074	4	12 7/8	3 45/64	3 15/32	1 19/64	10 5/16	7 25/32	1 9/16	3 25/32	1 1/16	1 25/32	7/8	30,6

LITINOVÁ PŘÍRUBOVÁ LOŽISKOVÁ TĚLESA SE 2 ŠROUBY

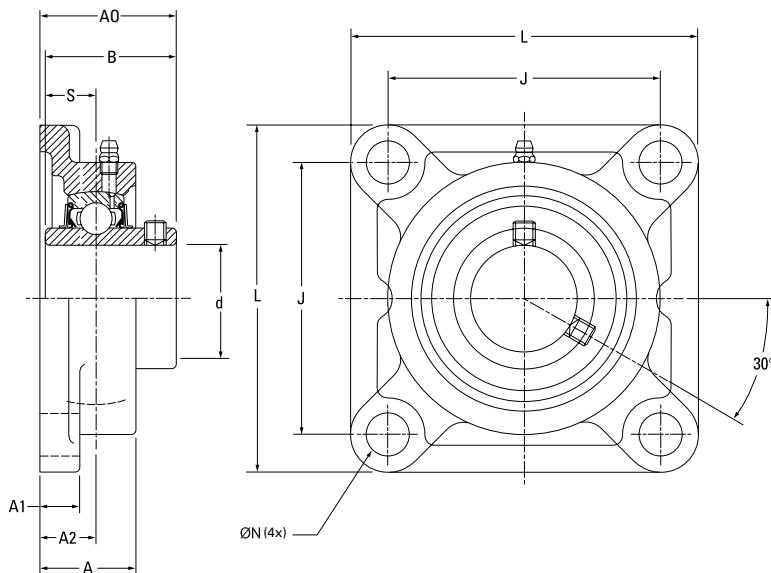
PRŮMYSLOVÁ ŘADA UCFL



Průměr hřídele d		Označení přírubového tělesa se 2 šrouby	Označení ložiska	Základní únosnost		Rozměry										Velikost šroubu	Hmotnost	
				Dynamická C _r	Statická C _{0r}	H	J	A1	A	A0	L	A2	S	B	N			
mm	in.			kN lbs.	kN lbs.	mm in.	mm in.	mm in.	mm in.	mm in.	mm in.	mm in.	mm in.	mm in.	mm in.	mm in.	mm in.	kg lbs.
12	1/2	UCFL201	UC201															
15	5/8	UCFL201-8 UCFL202	UC201-8 UC202	12,8 2878	6,7 1495	112,7 4 7/16	90,1 3 35/64	11,1 7/16	25,4 1	33,3 1 5/16	60,3 2 3/8	15,1 19/32	12,7 1/2	31,0 1 7/32	11,9 15/32	M10	0,5 1,1	
17	3/4	UCFL202-10 UCFL203	UC202-10 UC203															
20	7/8	UCFL204-12 UCFL204	UC204-12 UC204															
25	15/16	UCFL205-14 UCFL205-15 UCFL205	UC205-14 UC205-15 UC205	14,0 3147	7,9 1765	130,2 5 1/8	98,8 3 57/64	12,7 1/2	27,0 1 1/16	35,7 1 13/32	68,3 2 11/16	15,9 5/8	14,3 9/16	34,1 1 11/32	15,9 5/8	M14	0,6 1,4	
30	1 1/8	UCFL206-18 UCFL206	UC206-18 UC206	19,5 4384	11,3 2540	147,6 5 13/16	117,1 4 39/64	12,7 1/2	31,0 1 7/32	40,5 1 19/32	80,2 3 5/32	17,9 45/64	15,9 5/8	38,1 1 1/2	15,9 5/8	M14	1,0 2,1	
35	1 1/4	UCFL206-19 UCFL206-20	UC206-19 UC206-20															
35	1 1/4	UCFL207-20 UCFL207-21	UC207-20 UC207-21	25,7 5778	15,4 3462	161,1 6 11/32	130,2 5 1/8	14,3 9/16	34,1 1 11/32	44,5 1 3/4	89,7 3 17/32	19,1 3/4	17,5 1 1/16	42,9 1 11/16	15,9 5/8	M14	1,2 2,6	
35	1 3/8	UCFL207-22 UCFL207	UC207-22 UC207															
35	1 7/16	UCFL207-23	UC207-23															
40	1 1/2	UCFL208-24 UCFL208-25 UCFL208	UC208-24 UC208-25 UC208	29,1 6542	17,8 4002	174,6 6 7/8	144,1 5 43/64	14,3 9/16	35,7 1 13/32	51,6 2 1/32	100,0 3 15/16	21,0 53/64	19,1 3/4	49,2 1 15/16	15,9 5/8	M14	1,6 3,5	
40	1 9/16	UCFL209-26 UCFL209-27 UCFL209-28 UCFL209	UC209-26 UC209-27 UC209-28 UC209	34,1 7666	21,3 4788	188,1 7 13/32	148,0 5 53/64	15,1 19/32	38,1 1 1/2	52,4 2 1/16	108,0 4 1/4	21,8 55/64	19,1 3/4	49,2 1 15/16	19,1 3/4	M16	1,9 4,2	
45	1 5/8	UCFL209-26 UCFL209-27 UCFL209-28 UCFL209	UC209-26 UC209-27 UC209-28 UC209															
50	1 7/8	UCFL210-30 UCFL210-31 UCFL210	UC210-30 UC210-31 UC210	35,1 7891	23,3 5238	196,9 7 3/4	157,2 6 3/16	15,1 19/32	39,7 1 9/16	54,8 2 5/32	115,1 4 17/32	21,8 55/64	19,1 3/4	51,6 2 1/32	19,1 3/4	M16	2,2 4,9	
50	1 15/16	UCFL210-32	UC210-32															
55	2	UCFL211-32 UCFL211-34 UCFL211	UC211-32 UC211-34 UC211	43,4 9757	29,4 6609	223,8 8 13/16	184,2 7 1/4	18,3 23/32	42,9 1 11/16	58,7 2 5/16	130,2 5 1/8	25,0 63/64	22,2 7/8	55,6 2 3/16	19,1 3/4	M16	3,3 7,3	
55	2 3/16	UCFL211-35	UC211-35															
60	2 1/4	UCFL212-36 UCFL212	UC212-36 UC212	52,4 11780	36,2 8138	250,0 9 27/32	202,0 7 61/64	18,3 23/32	47,6 1 7/8	69,1 2 23/32	139,7 5 1/2	29,0 1 9/64	25,4 1	65,1 2 9/16	23,0 29/32	M20	4,2 9,3	
60	2 3/8	UCFL212-38	UC212-38															
60	2 7/16	UCFL212-39	UC212-39															
65	2 1/2	UCFL213-40 UCFL213	UC213-40 UC213	57,2 12859	40,1 9015	258,0 10 5/32	209,9 8 17/64	19,8 25/32	50,0 1 31/32	69,9 2 3/4	154,8 6 3/32	30,2 1 3/16	25,4 1	65,1 2 9/16	23,0 29/32	M20	5,1 11,2	
70	2 3/4	UCFL214-44 UCFL214	UC214-44 UC214	62,2 13983	44,1 9914	265,1 10 7/16	215,9 8 1/2	19,8 25/32	54,0 2 1/8	75,4 2 31/32	160,3 6 5/16	31,0 1 7/32	30,2 1 3/16	74,6 2 15/16	23,0 29/32	M20	5,7 12,6	
75	2 15/16	UCFL215-47 UCFL215	UC215-47 UC215	67,4 15152	48,3 10858	274,6 12 13/16	225,0 8 55/64	19,8 25/32	56,4 2 7/32	78,6 3 3/32	165,1 6 1/2	34,1 1 11/32	33,3 1 9/16	77,8 3 1/16	23,0 29/32	M20	6,4 14,1	
75	3	UCFL215-48	UC215-48															
80	3 1/8	UCFL216-50 UCFL216	UC216-50 UC216	72,7 16344	53,0 11915	289,7 11 13/32	233,0 9 11/64	19,8 25/32	57,9 2 9/32	83,3 3 9/32	180,2 7 3/32	34,1 1 11/32	33,3 1 9/16	82,6 3 1/4	25,0 63/64	M22	7,8 17,2	
85	3 1/4	UCFL217-52 UCFL217	UC217-52 UC217	84,0 18884	61,9 13916	304,8 12	248,0 9 49/64	22,2 7/8	62,7 2 15/32	87,3 3 7/16	189,7 7 15/32	36,1 1 27/64	34,1 1 11/32	85,7 3 3/8	25,0 63/64	M22	9,8 21,6	
90	3 1/2	UCFL218-56 UCFL218	UC218-56 UC218	96,1 21604	71,5 16074	319,9 12 19/32	265,1 10 7/16	23,0 29/32	68,3 2 11/16	96,4 3 25/32	204,8 8 1/16	40,1 1 37/64	39,7 1 9/16	96,0 3 25/32	25,0 63/64	M22	12,3 27,1	

LITINOVÁ PŘÍRUBOVÁ LOŽISKOVÁ TĚLESA SE 4 ŠROUBY

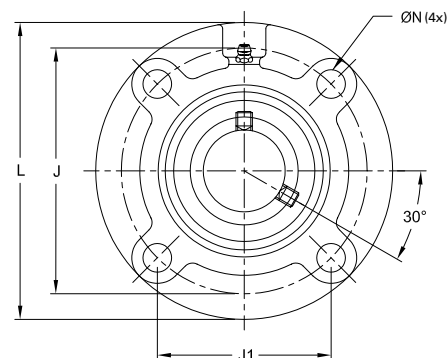
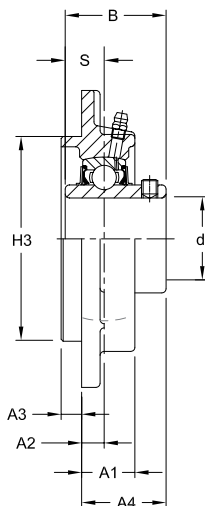
PRŮMYSLOVÁ ŘADA UCF



Průměr hřídele d	Označení přírubového tělesa se 4 šrouby	Označení ložiska	Základní únosnost		Rozměry										Velikost šroubu	Hmotnost
			Dynamická C _r	Statická C _{0r}	L	J	A1	A	A0	S	B	A2	N			
mm	in.		kN lbs.	kN lbs.	mm in.	mm in.	mm in.	mm in.	mm in.	mm in.	mm in.	mm in.	mm in.	mm in.	mm in.	kg lbs.
12	1/2	UCF201	UC201													
15	5/8	UCF201-8 UCF202	UC201-8 UC202	12,8 2878	6,7 1495	85,7 3 3/8	63,9 2 33/64	11,1 7/16	25,4 1	33,3 1 1/16	12,7 1/2	31,0 1 1/32	15,1 19/32	11,9 15/32	M10 3/8	0,6 1,4
17	3/4	UCF203 UCF-204-12 UCF-204	UC203 UC204-12 UC204													
20	7/8	UCF205-14 UCF205-15 UCF205	UC205-14 UC205-15 UC205	14,0 3147	7,9 1765	95,3 3 3/4	69,9 2 3/4	12,7 1/2	27,0 1 1/16	35,7 1 13/32	14,3 9/16	34,1 1 11/32	15,9 5/8	11,9 15/32	M10 3/8	0,8 1,8
25	1 1/8	UCF206-18 UCF206	UC206-18 UC206	19,5 4384	11,3 2540	108,0 4 1/4	82,9 3 17/64	12,7 1/2	31,0 1 1/32	40,5 1 19/32	15,9 5/8	38,1 1 1/2	17,9 45/64	11,9 15/32	M10 3/8	1,2 2,6
30	1 3/16	UCF206-19 UCF206-20	UC206-19 UC206-20													
35	1 1/4	UCF207-20 UCF207-21 UCF207-22 UCF207	UC207-20 UC207-21 UC207-22 UC207	25,7 5778	15,4 3462	116,7 4 19/32	92,1 3 5/8	15,1 19/32	34,1 1 11/32	44,5 1 3/4	17,5 1 1/16	42,9 1 11/16	19,1 3/4	13,9 39/64	M12 7/16	1,5 3,3
40	1 7/16	UCF207-23	UC207-23													
40	1 1/2	UCF208-24 UCF208-25 UCF208	UC208-24 UC208-25 UC208	29,1 6542	17,8 4002	130,2 5 1/8	102,0 4 1/64	15,1 19/32	35,7 1 13/32	51,6 2 1/32	19,1 3/4	49,2 1 15/16	21,0 53/64	15,9 5/8	M14 1/2	1,9 4,2
45	1 5/8	UCF209-26 UCF209-27 UCF209-28 UCF209	UC209-26 UC209-27 UC209-28 UC209	34,1 7666	21,3 4788	137,3 5 13/32	105,2 4 9/64	15,9 5/8	38,1 1 1/2	52,4 2 1/16	19,1 3/4	49,2 1 15/16	21,8 55/64	15,9 5/8	M14 1/2	2,2 4,9
50	1 11/16	UCF210-30 UCF210-31 UCF210	UC210-30 UC210-31 UC210	35,1 7891	23,3 5238	142,9 5 5/8	111,1 4 3/8	15,9 5/8	39,7 1 9/16	54,8 2 5/32	19,1 3/4	51,6 2 1/32	21,8 55/64	15,9 5/8	M14 1/2	2,5 5,5
55	2	UCF210-32 UCF211-32 UCF211-34 UCF211	UC210-32 UC211-32 UC211-34 UC211	43,4 9757	29,4 6609	161,9 6 3/8	130,2 5 1/8	18,3 23/32	42,9 1 11/16	58,7 2 5/16	22,2 7/8	55,6 2 3/16	25,0 63/64	19,1 3/4	M16 5/8	3,4 7,5
60	2 3/16	UCF211-35 UCF212-36 UCF212	UC211-35 UC212-36 UC212													
60	2 3/8	UCF212-38 UCF212-39	UC212-38 UC212-39	52,4 11780	36,2 8138	174,6 6 7/8	142,9 5 5/8	18,3 23/32	47,6 1 7/8	69,1 2 23/32	25,4 1	65,1 2 9/16	29,0 1 9/64	19,1 3/4	M16 5/8	4,2 9,3
65	2 1/2	UCF213-40 UCF213	UC213-40 UC213	57,2 12859	40,1 9015	187,3 7 3/8	148,8 5 55/64	22,2 7/8	50,0 1 31/32	69,9 2 3/4	25,4 1	65,1 2 9/16	30,2 1 3/16	19,1 3/4	M16 5/8	5,2 11,5
70	2 3/4	UCF214-44 UCF214	UC214-44 UC214	62,2 13983	44,1 9914	192,9 7 19/32	152,0 5 63/64	22,2 7/8	54,0 2 1/8	75,4 2 31/32	30,2 1 3/16	74,6 2 15/16	31,0 1 7/32	19,1 3/4	M16 5/8	5,9 13,0
75	2 15/16	UCF215 UCF215-47 UCF215-48	UC215 UC215-47 UC215-48	67,4 15152	48,3 10858	200,0 7 7/8	159,1 6 17/64	22,2 7/8	56,4 2 1/32	78,6 3 3/32	33,3 1 5/16	77,8 3 1/16	34,1 1 11/32	19,1 3/4	M16 5/8	6,4 14,1
80	3 1/8	UCF216-50 UCF216	UC216-50 UC216	72,7 16344	53,0 11915	208,0 8 3/16	165,1 6 1/2	22,2 7/8	58,0 2 9/32	83,3 3 9/32	33,3 1 5/16	82,6 3 1/4	34,1 1 11/32	23,0 29/32	M20 3/4	7,3 16,1
85	3 1/4	UCF217-52 UCF217	UC217-52 UC217	84,0 18884	61,9 13916	219,9 8 21/32	175,0 6 57/64	23,8 15/16	62,7 2 15/32	87,3 3 1/16	34,1 1 11/32	85,7 3 3/8	35,7 1 13/32	23,0 29/32	M20 3/4	8,9 19,6
90	3 1/2	UCF218-56 UCF218	UC218-56 UC218	96,1 21604	71,5 16074	235,0 9 1/4	186,9 7 23/64	24,6 31/32	68,3 2 11/16	96,0 3 25/32	39,7 1 9/16	96,0 3 25/32	39,7 1 9/16	23,0 29/32	M20 3/4	11,4 25,1

LITINOVÁ LOŽISKOVÁ TĚLESA S KRUHOVOU PŘÍRUBOU S VEDENÍM

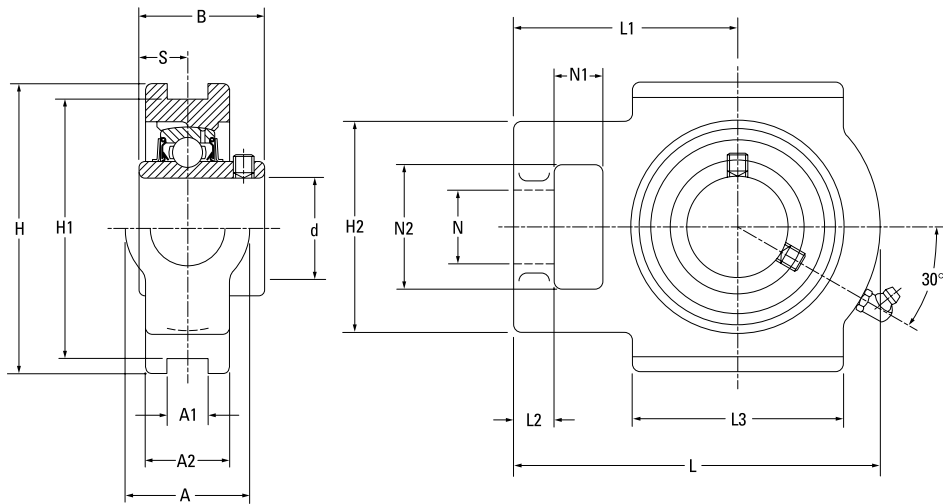
PRŮMYSLOVÁ ŘADA UCFC



Průměr hřídele d	Označení tělesa s kruhovou přírubou	Označení ložiska	Základní únosnost		Rozměry												Velikost šroubu	Hmotnost	
			Dynamická	Statická	L	J	J1	A1	A2	A3	A4	H3	S	B	N				
			C _r kN lbs.	C _{0r} kN lbs.	mm in.	mm in.	mm in.	mm in.	mm in.	mm in.	mm in.	mm in.	mm in.	mm in.	mm in.	mm in.			mm in.
12	UCFC201	UC201																	
15	UCFC201-8	UC201-8																	
15	UCFC202	UC202	12,8	6,7	100,0	78,2	55,2	20,6	9,9	5,2	28,6	61,9	12,7	31,0	11,9	M10	0,7		
15	UCFC202-10	UC202-10	2878	1495	3 15/16	3 5/64	2 11/64	13/16	25/64	13/64	1 1/8	2 7/16	1/2	1 17/32	15/32	3/8	1,5		
17	UCFC203	UC203																	
17	UCFC204-12	UC204-12																	
20	UCFC204	UC204																	
25	UCFC205-14	UC205-14																	
25	UCFC205-15	UC205-15	14,0	7,9	115,1	90,1	63,5	20,6	9,9	6,0	30,2	69,9	14,3	34,1	11,9	M10	1,0		
25	UCFC205	UC205	3147	1765	4 17/32	3 35/64	2 1/2	13/16	25/64	15/64	1 3/16	2 3/4	9/16	1 11/32	19/32	3/8	2,2		
25	UCFC205-16	UC205-16																	
30	UCFC206-18	UC206-18																	
30	UCFC206	UC206	19,5	11,3	124,6	100,0	70,6	23,0	9,9	7,9	32,5	80,2	15,9	38,1	11,9	M10	1,3		
30	UCFC206-19	UC206-19	4384	2540	4 29/32	3 15/16	2 25/32	29/32	25/64	9/16	1 9/32	3 3/32	5/8	1 1/2	19/32	3/8	2,9		
30	UCFC206-20	UC206-20																	
35	UCFC207-20	UC207-20																	
35	UCFC207-21	UC207-21	25,7	15,4	134,9	109,9	77,8	26,2	11,1	7,9	36,5	90,1	17,5	42,9	13,9	M12	1,7		
35	UCFC207-22	UC207-22	5778	3462	5 5/16	4 21/64	3 1/16	1 1/32	7/16	5/16	1 7/16	3 35/64	11/16	1 11/16	35/64	7/16	3,7		
35	UCFC207	UC207																	
35	UCFC207-23	UC207-23																	
40	UCFC208-24	UC208-24	29,1	17,8	145,3	119,9	84,9	26,2	11,1	9,9	41,3	100,0	19,1	49,2	13,9	M12	2,0		
40	UCFC208-25	UC208-25	6542	4002	5 23/32	4 23/32	3 11/32	1 1/32	7/16	25/64	1 5/8	3 15/16	3/4	1 15/16	35/64	7/16	4,4		
40	UCFC208	UC208																	
45	UCFC209-26	UC209-26																	
45	UCFC209-27	UC209-27	34,1	21,3	160,3	132,2	93,3	26,2	9,9	11,9	40,5	105,2	19,1	49,2	15,9	M14	2,6		
45	UCFC209-28	UC209-28	7666	4788	6 9/16	5 13/64	3 43/64	1 1/32	25/64	15/32	1 19/32	4 9/64	3/4	1 15/16	9/8	1/2	5,7		
45	UCFC209	UC209																	
50	UCFC210-30	UC210-30																	
50	UCFC210-31	UC210-31	35,1	23,3	165,1	138,1	97,6	27,8	9,9	11,9	42,9	109,9	19,1	51,6	15,9	M14	2,9		
50	UCFC210	UC210	7891	5238	6 1/2	5 7/16	3 27/32	1 3/32	25/64	15/32	1 11/16	4 21/64	3/4	2 1/32	5/8	1/2	6,4		
50	UCFC210-32	UC210-32																	
55	UCFC211-32	UC211-32																	
55	UCFC211-34	UC211-34	43,4	29,4	184,9	150,0	106,1	31,0	13,1	11,9	46,0	125,0	22,2	55,6	19,1	M16	4,2		
55	UCFC211	UC211	9757	6609	7 9/32	5 29/32	4 11/64	1 7/32	33/64	15/32	1 13/16	4 59/64	7/8	2 3/16	3/4	5/8	9,3		
55	UCFC211-35	UC211-35																	
60	UCFC212-36	UC212-36																	
60	UCFC212	UC212	52,4	36,2	194,9	159,9	113,1	35,7	17,1	11,9	56,4	134,9	25,4	65,1	19,1	M16	5,0		
60	UCFC212-38	UC212-38	11780	8138	7 11/16	6 19/64	4 29/64	1 13/32	43/64	15/32	2 7/32	5 9/16	1	2 9/16	3/4	5/8	11,0		
60	UCFC212-39	UC212-39																	
65	UCFC213-40	UC213-40																	
65	UCFC213	UC213	57,2	40,1	204,8	169,9	120,3	35,7	15,9	13,9	55,6	145,3	25,4	65,1	19,1	M16	5,6		
65	UCFC213-40	UC213-40	12859	9015	8 1/16	6 11/16	4 47/64	1 13/32	5/8	35/64	2 3/16	5 23/32	1	2 9/16	3/4	5/8	12,3		
70	UCFC214-44	UC214-44	62,2	44,1	215,1	177,0	125,1	39,7	17,1	13,9	61,1	150,0	30,2	74,6	19,1	M16	6,8		
70	UCFC214	UC214	13983	9914	8 15/32	6 31/32	4 59/64	1 9/16	43/64	35/64	2 13/32	5 29/32	1 3/16	2 15/16	3/4	5/8	15,0		
75	UCFC215-47	UC215-47																	
75	UCFC215	UC215	67,4	48,3	219,9	184,2	130,2	39,7	17,9	15,9	62,7	159,9	33,3	77,8	19,1	M16	7,2		
75	UCFC215-48	UC215-48	15152	10858	8 21/32	7 1/4	5 1/8	1 9/16	45/64	5/8	2 15/32	6 19/64	1 5/16	3 1/16	3/4	5/8	15,9		
80	UCFC216-50	UC216-50																	
80	UCFC216	UC216	72,7	53,0	239,7	200,0	141,3	42,1	17,9	15,9	67,5	169,9	33,3	82,6	23,0	M20	8,7		
80	UCFC216	UC216	16344	11915	9 7/16	7 7/8	5 9/16	1 21/32	45/64	5/8	2 21/32	6 11/16	1 9/16	3 1/4	29/32	3/4	19,2		
85	UCFC217-52	UC217-52																	
85	UCFC217	UC217	84,0	61,9	250,0	208,0	147,2	45,2	17,9	17,9	69,9	180,2	34,1	85,7	23,0	M20	11,7		
85	UCFC217	UC217	18884	13916	9 27/32	8 3/16	5 51/64	1 25/32	45/64	45/64	2 3/4	7 3/32	1 11/32	3 3/8	29/32	3/4	25,8		
90	UCFC218-56	UC218-56																	
90	UCFC218	UC218	96,1	71,5	265,1	220,0	155,6	50,0	21,8	17,9	78,6	190,1	39,7	96,0	23,0	M20	14,8		
90	UCFC218	UC218	21604	16074	10 7/16	8 21/32	6 1/8	1 31/32	55/64	45/64	3 3/32	7 31/64	1 9/16	3 25/32	29/32	3/4	32,6		

LITINOVÁ NAPÍNAČÍ LOŽISKOVÁ TĚLESA

PRŮMYSLOVÁ ŘADA UCT



Průměr hřídele d	Označení napínacího tělesa	Označení ložiska	Základní únosnost		Rozměry															Hmotnost	
			Dynamická C _r	Statická C _{0r}	H	H1	L2	L1	A2	A	N	L	H2	S	B	L3	N1	N2	A1		
mm	in.		kN lbs.	kN lbs.	mm in.	mm in.	mm in.	mm in.	mm in.	mm in.	mm in.	mm in.	mm in.	mm in.	mm in.	mm in.	mm in.	mm in.	mm in.	mm in.	kg lbs.
12	1/2	UCT201																			
15	5/8	UCT201-8	12,8	6,7	88,9	75,8	10,3	61,1	20,6	31,8	19,1	93,7	50,8	12,7	31,0	50,8	15,9	31,8	11,9	0,8	
17	3/4	UCT202	2878	1495	3 1/2	2 63/64	1 3/32	2 13/32	1 3/16	1 1/4	3/4	3 11/16	2	1/2	1 7/32	2	5/8	1 1/4	1 19/32	1,8	
20	7/8	UCT203																			
25	15/16	UCT204-12																			
25	1	UCT204	14,0	7,9	88,9	75,8	10,3	61,9	23,8	31,8	19,1	96,8	50,8	14,3	34,1	50,8	15,9	31,8	11,9	0,8	
30	1 1/8	UCT205-14	3147	1765	3 1/2	2 63/64	1 3/32	2 7/16	1 5/16	1 1/4	3/4	3 13/16	2	9/16	1 11/32	2	5/8	1 1/4	1 19/32	1,9	
30	1 3/16	UCT205-15																			
30	1 1/4	UCT206-18	19,5	11,3	102,4	88,9	10,3	79,9	27,8	37,3	22,2	112,7	56,4	15,9	38,1	57,2	15,9	37,3	11,9	1,3	
35	1 1/4	UCT206	4384	2540	4 1/32	3 1/2	1 3/32	2 3/4	1 3/32	1 15/32	7/8	4 7/16	2 7/32	5/8	1 1/2	2 1/4	5/8	1 19/32	1 19/32	2,9	
35	1 5/16	UCT206-19																			
35	3	UCT206-20																			
35	1 7/16	UCT207-20	25,7	15,4	102,4	88,9	12,7	77,8	30,2	37,3	22,2	129,4	64,3	17,5	42,9	64,3	15,9	37,3	11,9	1,6	
40	1 1/2	UCT207-21	5778	3462	4 1/32	3 1/2	1/2	3 1/16	1 3/16	1 15/32	7/8	5 3/32	2 17/32	11/16	1 11/16	2 17/32	5/8	1 19/32	1 19/32	3,5	
40	1 9/16	UCT207-22																			
40	1 5/8	UCT207-23																			
40	1 1/2	UCT208-24	29,1	17,8	114,3	102,0	15,9	88,1	33,3	49,2	29,4	143,7	83,3	19,1	49,2	83,3	19,1	49,2	15,9	2,5	
45	1 3/4	UCT208-25	6542	4002	4 1/2	4 1/64	5/8	3 15/32	1 5/16	1 15/16	1 5/32	5 21/32	3 9/32	3/4	1 15/16	3 9/32	3/4	1 19/16	5/8	5,5	
45	1 7/8	UCT208																			
50	1 15/16	UCT209-26	34,1	21,3	116,7	102,0	15,9	87,3	34,9	49,2	29,4	143,7	83,3	19,1	49,2	83,3	19,1	49,2	15,9	2,5	
50	2	UCT209-27	7666	4788	4 19/32	4 1/64	5/8	3 7/16	1 3/8	1 15/16	1 5/32	5 21/32	3 9/32	3/4	1 15/16	3 9/32	3/4	1 19/16	5/8	5,5	
50	1 15/16	UCT209-28																			
55	2 1/8	UCT210-30	43,4	29,4	146,1	130,2	19,1	106,4	38,1	64,3	34,9	170,7	102,4	22,2	55,6	95,3	24,6	64,3	22,2	4,0	
55	2 3/16	UCT210-31	9757	6609	5 3/4	5 1/8	3/4	4 3/16	1 1/2	2 17/32	1 3/8	6 23/32	4 1/32	7/8	2 3/16	3 3/4	31/32	2 17/32	55/64	8,8	
60	2 1/4	UCT210-32																			
60	2 3/8	UCT211-32	52,4	36,2	146,1	130,2	19,1	119,1	42,1	64,3	34,9	193,7	102,4	25,4	65,1	102,4	31,8	64,3	22,2	4,9	
65	2 7/16	UCT211-34	11780	8138	5 3/4	5 1/8	3/4	4 11/16	1 21/32	2 17/32	1 3/8	7 5/8	4 1/32	1	2 9/16	4 1/32	1 1/4	2 17/32	55/64	10,8	
65	2 1/2	UCT211-35																			
65	2 3/4	UCT212-36	57,2	40,1	166,7	150,8	20,6	137,3	43,7	69,9	41,3	223,8	111,1	25,4	65,1	120,7	31,8	69,9	26,2	6,9	
70	2 5/8	UCT212-38	12859	9015	6 9/16	5 15/16	13/16	5 13/32	1 23/32	2 3/4	1 5/8	8 13/16	4 3/8	1	2 9/16	4 3/4	1 1/4	2 3/4	1 1/32	15,2	
70	2 3/4	UCT212-39	62,2	44,1	166,7	150,8	20,6	137,3	46,0	69,9	41,3	223,8	111,1	30,2	74,6	120,7	31,8	69,9	26,2	7,0	
75	2 15/16	UCT214-44	13983	9914	6 9/16	5 15/16	13/16	5 13/32	1 13/16	2 3/4	1 5/8	8 13/16	4 3/8	1 3/16	2 15/16	4 3/4	1 1/4	2 3/4	1 1/32	15,4	
75	3	UCT214																			
75	2 15/16	UCT215-47	67,4	48,3	166,7	150,8	20,6	139,7	47,6	69,9	41,3	231,8	111,1	33,3	77,8	120,7	31,8	69,9	26,2	7,3	
80	3 1/8	UCT215	15152	10858	6 9/16	5 15/16	13/16	5 1/2	1 7/8	2 3/4	1 5/8	9 1/8	4 3/8	1 5/16	3 1/16	4 3/4	1 1/4	2 3/4	1 1/32	16,1	
80	3 1/4	UCT215-48																			
80	3 1/8	UCT216-50	72,7	53,0	184,2	165,1	20,6	139,7	50,8	69,9	41,3	235,0	111,1	33,3	82,6	120,7	31,8	69,9	26,2	8,2	
80	3 1/4	UCT216	16344	11915	7 1/4	6 1/2	13/16	5 1/2	2	2 3/4	1 5/8	9 1/4	4 3/8	1 5/16	3 1/4	4 3/4	1 1/4	2 3/4	1 1/32	18,1	
85	3 1/4	UCT217-52	84,0	61,9	197,6	173,0	29,4	161,9	54,0	73,0	47,6	260,4	123,8	34,1	85,7	157,2	38,2	73,0	30,2	11	
85		UCT217	18884	13916	7 25/32	6 13/16	1 5/32	6 3/8	2 1/8	2 7/8	1 7/8	10 1/4	4 7/8	1 11/32	3 3/8	6 3/16	1 1/2	2 7/8	1 3/16	24,3	

MONTÁŽ

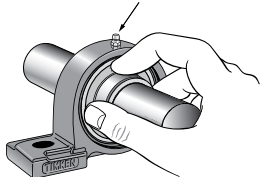
Ložisková tělesa s kuličkovými ložisky jsou k dispozici v široké škále velikostí a typů provedení, aby vyhověla jakýmkoli provozním podmínkám.

Ložisková tělesa mají obvykle litinové skříňe a jsou určena pro montáž na válcové hřídele s uložení s vůlí. Snadnou montáž umožňuje zajišťovací mechanismus se stavěcími šrouby.

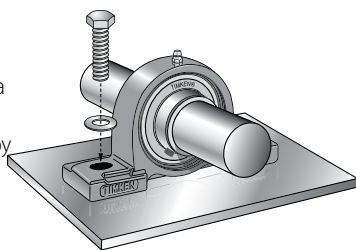
1. Ujistěte se, že je hřídel čistá, bez ostřin, rovná a má správný průměr. Ložisko by se nemělo montovat na opotřebovanou část hřídele. Použití hřídelí s tvrdostí vyšší než HRC 45 snižuje účinnost zajišťovacích prvků. Informace o toleranci hřídelí naleznete v tabulce 1 na straně 7.

2. Do závitového otvoru ve skříni našroubujte maznici, která je součástí dodávky. Zarovnejte ložisko se skříní a celé těleso nasuňte do správné polohy na hřídeli.

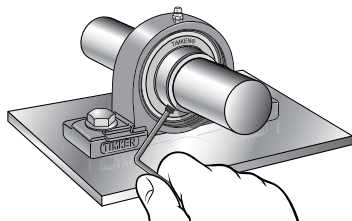
Maznice v mazacím otvoru



3. Pomocí upevňovacích šroubů vhodné velikosti a s použitím doporučeného utahovacího momentu (tabulka 3 na straně 7) přišroubujte těleso pevně na dosedací plochu. Při montáži jakéhokoli ložiskového tělesa by měly být použity ploché podložky. Velikost podložek by měla být přizpůsobena průměru šroubu.



4. Zajistěte ložisko na hřídeli postupným utažením všech stavěcích šroubů vnitřních kroužků doporučeným utahovacím momentem (tabulka 2 na straně 7).



VAROVÁNÍ

Nerespektování následujících varování může způsobit těžký nebo i smrtelný úraz.

Je absolutně nezbytné dodržovat správné postupy pro údržbu a manipulaci. Vždy se řiďte pokyny k instalaci a udržujte zařízení řádně namazané.

Přehřátí ložisek může způsobit vznícení výbušného prostředí. Je nutné věnovat zvláštní pozornost správnému výběru, montáži, údržbě a mazání ložiskových těles, která se používají uvnitř nebo v blízkosti prostředí, jež může obsahovat výbušné koncentrace hořlavých plynů nebo nahromaděný prach např. z obilí, uhlí nebo jiných hořlavých materiálů. Pokyny pro montáž a údržbu vám sdělí dodavatel nebo konstruktér zařízení.

Při montáži a demontáži jednotky nepoužívejte nadměrnou sílu.

Dodržujte veškerá doporučení týkající se tolerance, uložení a momentu.

Za všech okolností dodržujte pokyny výrobce originálního vybavení k montáži a údržbě.

Zajistěte správné vyrovnaní.

Ložisková tělesa nikdy nepřivažujte.

Jednotlivé díly nenahřívejte otevřeným plamenem.

Neprovozujte ložiska při teplotě vyšší než 121 °C (250 °F).

VÝSTRAHA!

Nedodržení těchto bezpečnostních opatření může vést k věcným škodám.

Pokud k montáži nebo demontáži určitého dílu používáte kladivo a tyč, použijte tyč z měkké oceli (např. třídy 1010 nebo 1020). Při použití tyčí z měkké oceli je méně pravděpodobné, že dojde k odmrštění úlomků z kladiva, tyče nebo montovaného nebo demontovaného dílu.

Nepoužívejte poškozená ložisková tělesa.

DALŠÍ VAROVÁNÍ TÝKAJÍCÍ SE PRODUKTŮ TIMKEN NALEZNETE NA WWW.TIMKEN.COM/WARNINGS.

DOMAZÁVÁNÍ

Ložisková tělesa Timken s kuličkovými ložisky jsou namazaná předem. U některých aplikací, pro které jsou tyto jednotky určené, se však doporučuje pravidelné domazávání. Informace o cyklu domazávání naleznete v provozní příručce výrobce zařízení. Obecné pokyny jsou uvedeny v tabulce 4.

OBECNÁ DOPORUČENÍ PRO DOMAZÁVÁNÍ PŘEDEM NAMAZANÝCH LOŽISEK ⁽¹⁾

TABULKA 4

PODMÍNKY	INTERVAL DOMAZÁVÁNÍ
Použití ve vnitřních prostorách	Není nutné
Použití ve venkovních prostorách	2–3x ročně
Náročné podmínky venkovního prostředí	1x měsíčně
Vysoká kontaminace/vymývání	1x týdně

⁽¹⁾ Obecně se doporučuje doplňovat při domazávání ložiska mazivo tak dlouho, dokud se neobjeví první náznaky průniku maziva z ložiska.

TIMKEN NABÍZÍ ŠIROKOU ŘADU LOŽISKOVÝCH TĚLES, SE KTERÝMI LZE PRACOVAT NÁROČNÝ PRŮMYSLOVÝ PROVOZ

PRŮMYSLOVÁ ODVĚTVÍ A APLIKACE

- Výroba energie (uhlí)
- Důlní průmysl
- Lomy/Cementárny
- Válcovny kovů
- Výroba celulózy a papíru/Pily/Dřevařský průmysl
- Úprava vody
- Potravinářství a výroba nápojů
- Skladování
- Posuvné mosty/Konstrukce
- Průmyslové ventilátory/Dmychadla

Timken nabízí kompletní řadu dělených i nedělených ložiskových těles pro každý typ zařízení. Jsou snadno zaměnitelná s díly vyráběnými dle průmyslových standardů. Celosvětová distribuční síť společnosti Timken usnadňuje rychlé dodání produktů Timken kamkoli na světě.



STOJATÁ LOŽISKOVÁ TĚLESA SNT
**Flexibilní řešení,
nadčasový výkon**

Stojatá ložisková tělesa Timken® SNT zajistí vynikající ochranu ložiska díky litinovým skříním a různým možnostem těsnění, která pomáhají udržet mazivo uvnitř a brání vniknutí nečistot.



STOJATÁ LOŽISKOVÁ TĚLESA SAF
**Optimální kapacita zatížení,
prodloužená provozuschopnost**

Dělená stojatá ložisková tělesa Timken® SAF kombinují vysoce výkonná soudečková ložiska s odolnými skříněmi, aby vyhovovala podmínkám těžkého průmyslu.



NEDĚLENÁ LOŽISKOVÁ TĚLESA SE
SOUDEČKOVÝMI LOŽISKY
**Ochrana v náročných podmínkách,
výborné provozní vlastnosti**

Nedělená ložisková tělesa Timken® se soudečkovými ložisky jsou charakteristická masivními skříněmi z ocelolitiny, přesnými ložisky, širokou škálou možností zajištění na hřídeli a trvanlivým těsněním. Dostatečně odolná, aby zvládala extrémně tvrdé podmínky.



LOŽISKOVÁ TĚLESA TYPU E
S KUŽELÍKOVÝMI LOŽISKY
**Vyšší spolehlivost, zdokonalené
provozní vlastnosti**

Ložisková tělesa Timken® typu E s kuželíkovými ložisky nabízejí výrazně delší životnost ve srovnání s jinými špičkovými konstrukcemi, které využívají standardní ložiska Timken.



LOŽISKOVÁ TĚLESA
S KULIČKOVÝMI LOŽISKY
**Snadná montáž,
flexibilní možnosti**

Ložisková tělesa Timken® s kuličkovými ložisky jsou k dispozici v široké škále typů a velikostí, aby vyhověla všem průmyslovým aplikacím a provozním podmínkám.

KONTAKTUJTE TIMKEN

Nejbližšího obchodního zástupce společnosti Timken najdete na

www.timken.com.

TIMKEN

Tým společnosti Timken využívá své know-how k zvýšení spolehlivosti a výkonu strojních zařízení v různých oblastech po celém světě. Společnost navrhuje, vyrábí a prodává špičkové mechanické komponenty, včetně ložisek, převodovek, řetězů a dalších mechanických dílů pro přenos výkonu, a s tím související služby.

www.timken.com

Stronger. Commitment. Stronger. Value. Stronger. Worldwide. Stronger. Together. | Stronger. By Design.